

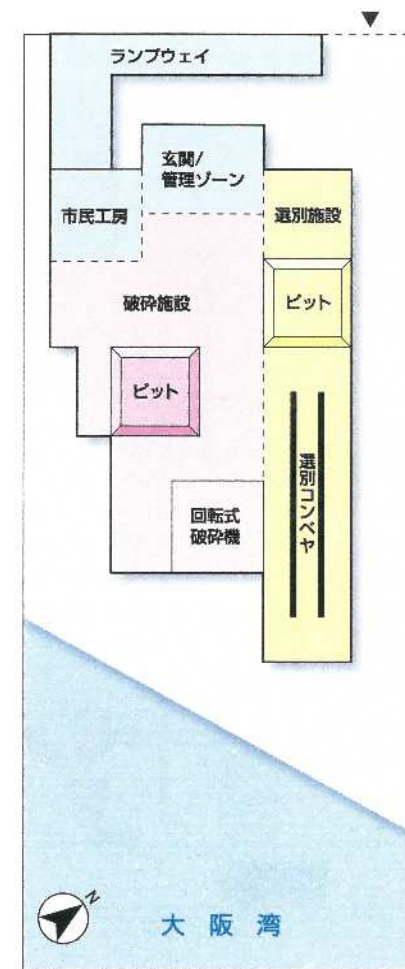
～限りある資源を大切に～

尼崎市立資源リサイクルセンター

案内図



施設配置図



尼崎市立資源リサイクルセンター

〒660-0843 兵庫県尼崎市東海岸町23番地の1
 TEL (06)6409-1512 FAX (06)6409-1510
 尼崎市ホームページ <http://www.city.amagasaki.hyogo.jp>

交通機関

阪神電鉄「尼崎駅」下車 ●タクシー／約15分 ●市営バス／70番クリーンセンター第2工場行、終点下車 徒歩5分

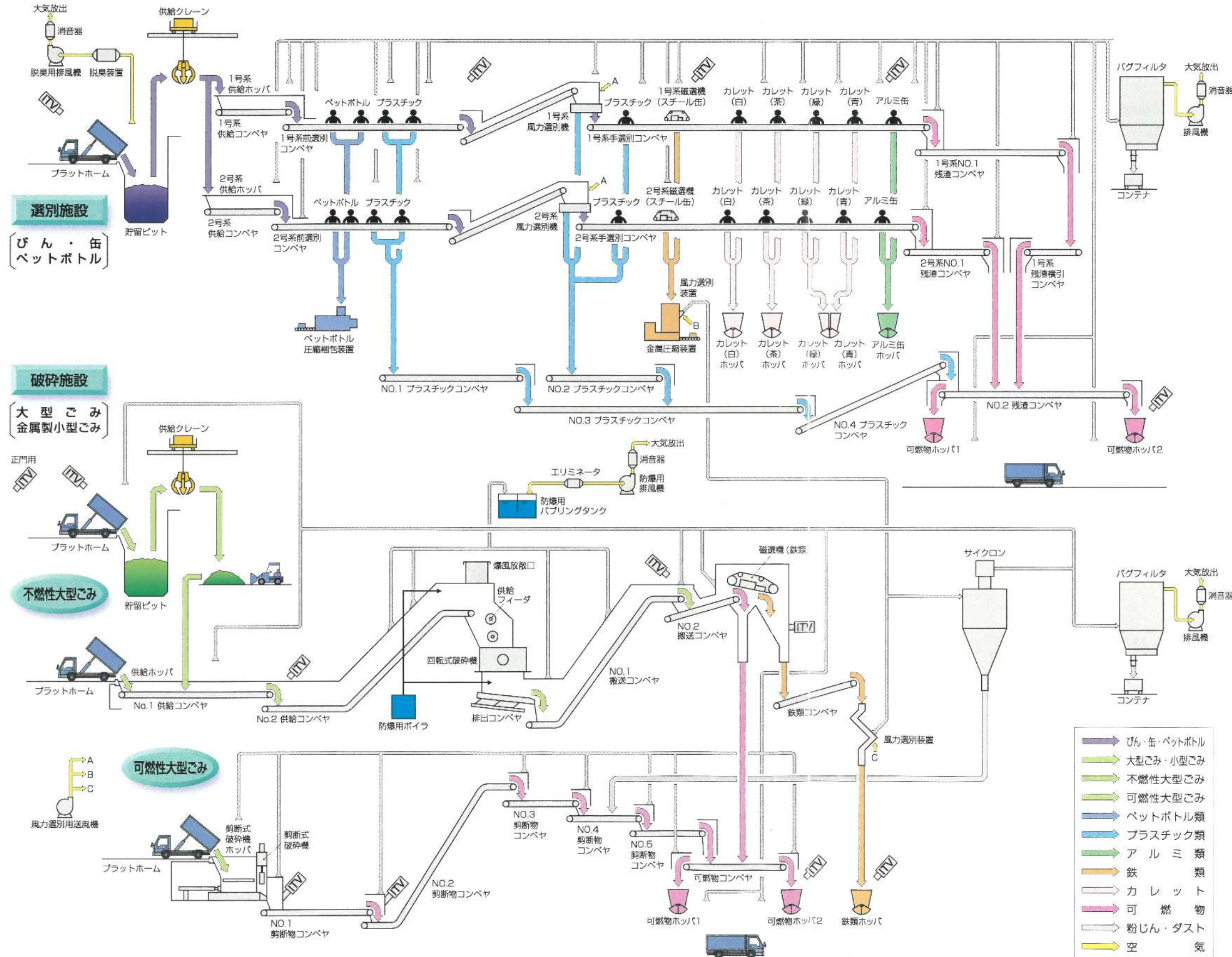


尼崎市

施設系統図

安全かつ効率よく連続で処理しています。

資源リサイクルセンターは、尼崎市の一般家庭から分別収集された「びん・缶・ペットボトル」を材質ごとに分ける選別施設と「可燃性・不燃性大型ごみ」、「金属製小型ごみ等」を減容する破碎施設が一体化したごみ処理施設です。



尼崎市立資源リサイクルセンター

■施設の特徴

施設の概要

施設名称 尼崎市立資源リサイクルセンター
施設規模 140t/5h
選別施設70t/5h (35t/5h×2基)
破碎施設70t/5h
所在地 兵庫県尼崎市東海岸町23番地の1
敷地面積 約8,701.39㎡ (内私道805.97㎡)
着工 平成4年10月
竣工 平成7年10月
設計施工 株式会社 タクマ(プラント設備)

対象ごみ

■選別施設
びん類・缶類(飲料・食品類の入っていたもの)
ペットボトル(飲料・酒類・しょう油の入っていたもの)

■破碎施設
大型ごみ(家具類、家電対象品目を除く家電製品、自転車、数物類)
金属製小型ごみ(金属製日用品、小型家電製品類)

※処理対象品目とは冷蔵庫、洗濯機、エアコン、テレビ、冷凍庫、パソコンを示します。

選別

■選別施設
びん(白・茶・緑・青)、スチール缶、アルミ缶、ペットボトル

■破碎施設
鉄類、アルミ類、可燃物

■ごみ処理の概要

選別施設系(びん・缶・ペットボトル)

収集車によってプラットホームから貯留ピットへ投入されたびん・缶・ペットボトルをクレーンによって供給ホッパに投入します。前選別コンベヤにて手作業で破損と処理不適合物・プラスチック類の除去、ペットボトルの回収を行います。そして再度、手選別コンベヤでプラスチック類の除去を行い、磁選機でスチール缶を手選別でびんを白・茶・緑・青の4種類とアルミ缶の選別回収を行います。回収したスチール缶は金属圧縮装置、ペットボトルは圧縮梱包装置で圧縮して場外搬出します。また、プラスチック類、残渣はコンベヤで搬送後ホッパに一時貯留し、トラックでごみ焼却工場へ搬送します。びん及びアルミ缶は各種類ごとにホッパで貯留し、適時、場外搬出をします。

破碎施設系(大型ごみ・金属製小型ごみ)

搬入された大型ごみ・金属製小型ごみはプラットホーム上でスプレーヤガスボンベ等の危険物や可燃物を除去した後、動物や壁・裏具類は剪断式破碎機で剪断、家具や家電製品、金属製品は回転式破碎機で破碎処理します。破碎処理されたもののなかから磁選機で鉄類を選別し、残りの可燃物はコンベヤで搬送後ホッパに一時貯留し、トラックでごみ焼却工場へ搬送します。鉄類はホッパで貯留し、適時、場外搬出をします。