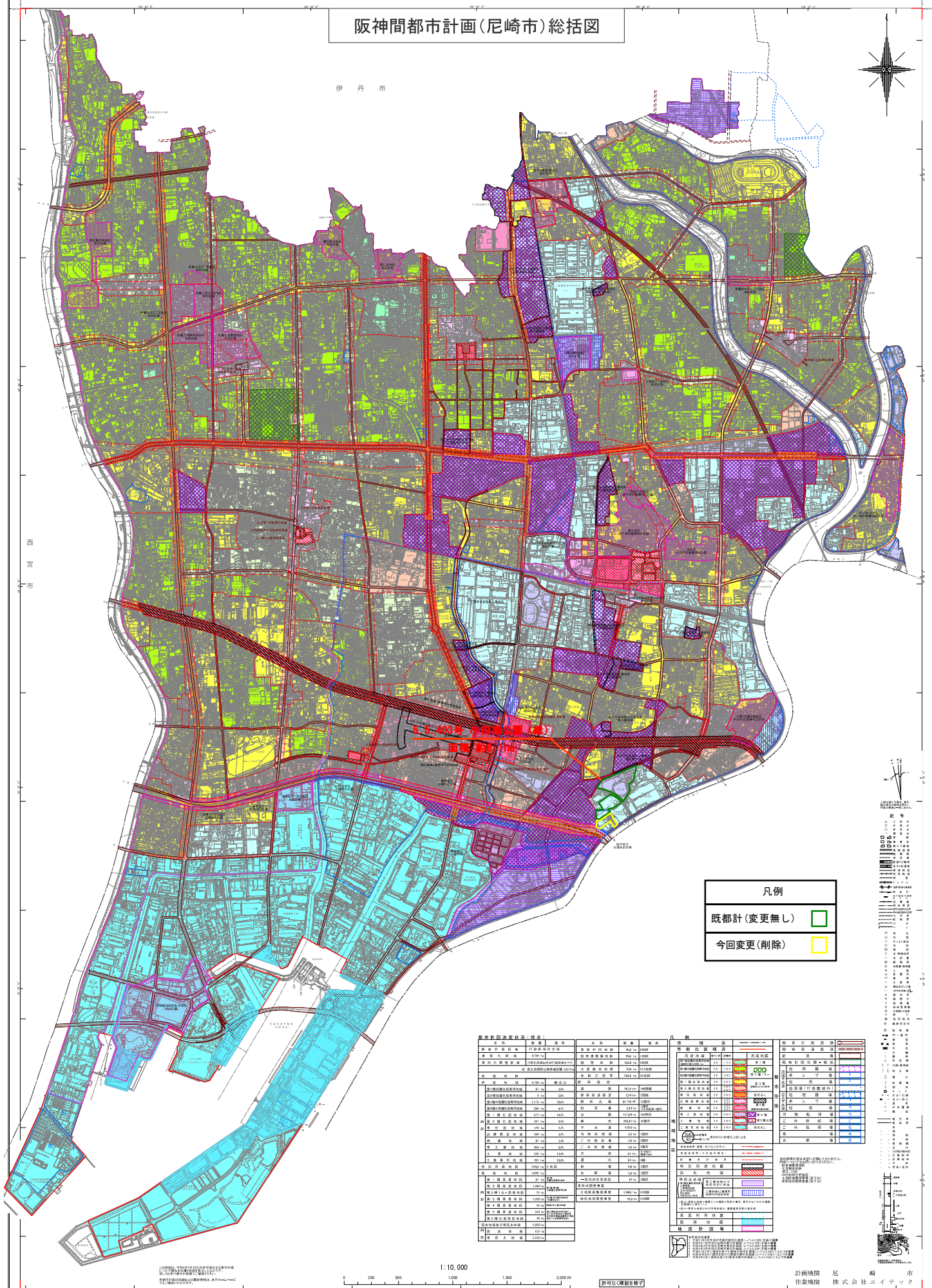
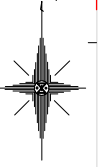


# 阪神間都市計画(尼崎市)総括図

伊丹市



**凡例**

既都計(変更無し)

今回変更(削除)

用途地域		用途		用途		用途	
名称	面積	名称	面積	名称	面積	名称	面積
第一種住居地域	4,120.74	第一種商業地域	402.72	第一種工業地域	1,000.00	第一種特別用途地域	1,000.00
第二種住居地域	1,573.74	第二種商業地域	1,000.00	第二種工業地域	1,000.00	第二種特別用途地域	1,000.00
第三種住居地域	1,000.00	第三種商業地域	1,000.00	第三種工業地域	1,000.00	第三種特別用途地域	1,000.00
第四種住居地域	1,000.00	第四種商業地域	1,000.00	第四種工業地域	1,000.00	第四種特別用途地域	1,000.00
第五種住居地域	1,000.00	第五種商業地域	1,000.00	第五種工業地域	1,000.00	第五種特別用途地域	1,000.00
第六種住居地域	1,000.00	第六種商業地域	1,000.00	第六種工業地域	1,000.00	第六種特別用途地域	1,000.00
第七種住居地域	1,000.00	第七種商業地域	1,000.00	第七種工業地域	1,000.00	第七種特別用途地域	1,000.00
第八種住居地域	1,000.00	第八種商業地域	1,000.00	第八種工業地域	1,000.00	第八種特別用途地域	1,000.00
第九種住居地域	1,000.00	第九種商業地域	1,000.00	第九種工業地域	1,000.00	第九種特別用途地域	1,000.00
第十種住居地域	1,000.00	第十種商業地域	1,000.00	第十種工業地域	1,000.00	第十種特別用途地域	1,000.00
第十一種住居地域	1,000.00	第十一種商業地域	1,000.00	第十一種工業地域	1,000.00	第十一種特別用途地域	1,000.00
第十二種住居地域	1,000.00	第十二種商業地域	1,000.00	第十二種工業地域	1,000.00	第十二種特別用途地域	1,000.00
第十三種住居地域	1,000.00	第十三種商業地域	1,000.00	第十三種工業地域	1,000.00	第十三種特別用途地域	1,000.00
第十四種住居地域	1,000.00	第十四種商業地域	1,000.00	第十四種工業地域	1,000.00	第十四種特別用途地域	1,000.00
第十五種住居地域	1,000.00	第十五種商業地域	1,000.00	第十五種工業地域	1,000.00	第十五種特別用途地域	1,000.00
第十六種住居地域	1,000.00	第十六種商業地域	1,000.00	第十六種工業地域	1,000.00	第十六種特別用途地域	1,000.00
第十七種住居地域	1,000.00	第十七種商業地域	1,000.00	第十七種工業地域	1,000.00	第十七種特別用途地域	1,000.00
第十八種住居地域	1,000.00	第十八種商業地域	1,000.00	第十八種工業地域	1,000.00	第十八種特別用途地域	1,000.00
第十九種住居地域	1,000.00	第十九種商業地域	1,000.00	第十九種工業地域	1,000.00	第十九種特別用途地域	1,000.00
第二十種住居地域	1,000.00	第二十種商業地域	1,000.00	第二十種工業地域	1,000.00	第二十種特別用途地域	1,000.00

1:10,000

計画機関 尼崎 市  
作製機関 株式会社 エイテック

昭和58年3月現在