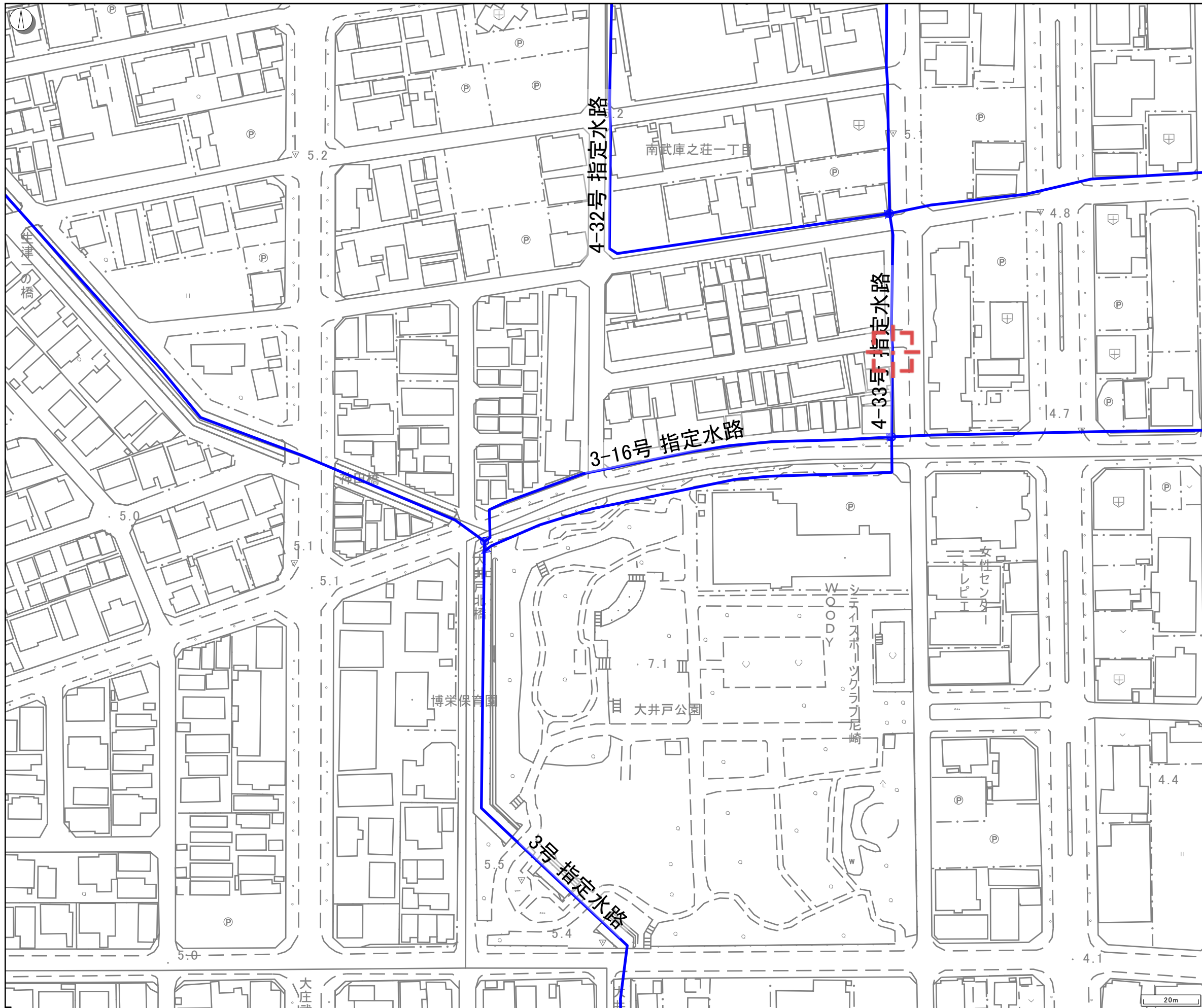


# 水路網図



水路網図	
NO	4-33
分類名	指定水路
ラベル	4-33号 指定水路

凡例：水路網図

	指定水路
	指定外水路
	県管理河川
	国管理河川

水路情報 (尼崎市HP)

[https://www.city.amagasaki.hyogo.jp/kurashi/tosi\\_seibi/kasen/index.html](https://www.city.amagasaki.hyogo.jp/kurashi/tosi_seibi/kasen/index.html)

凡例：道路台帳

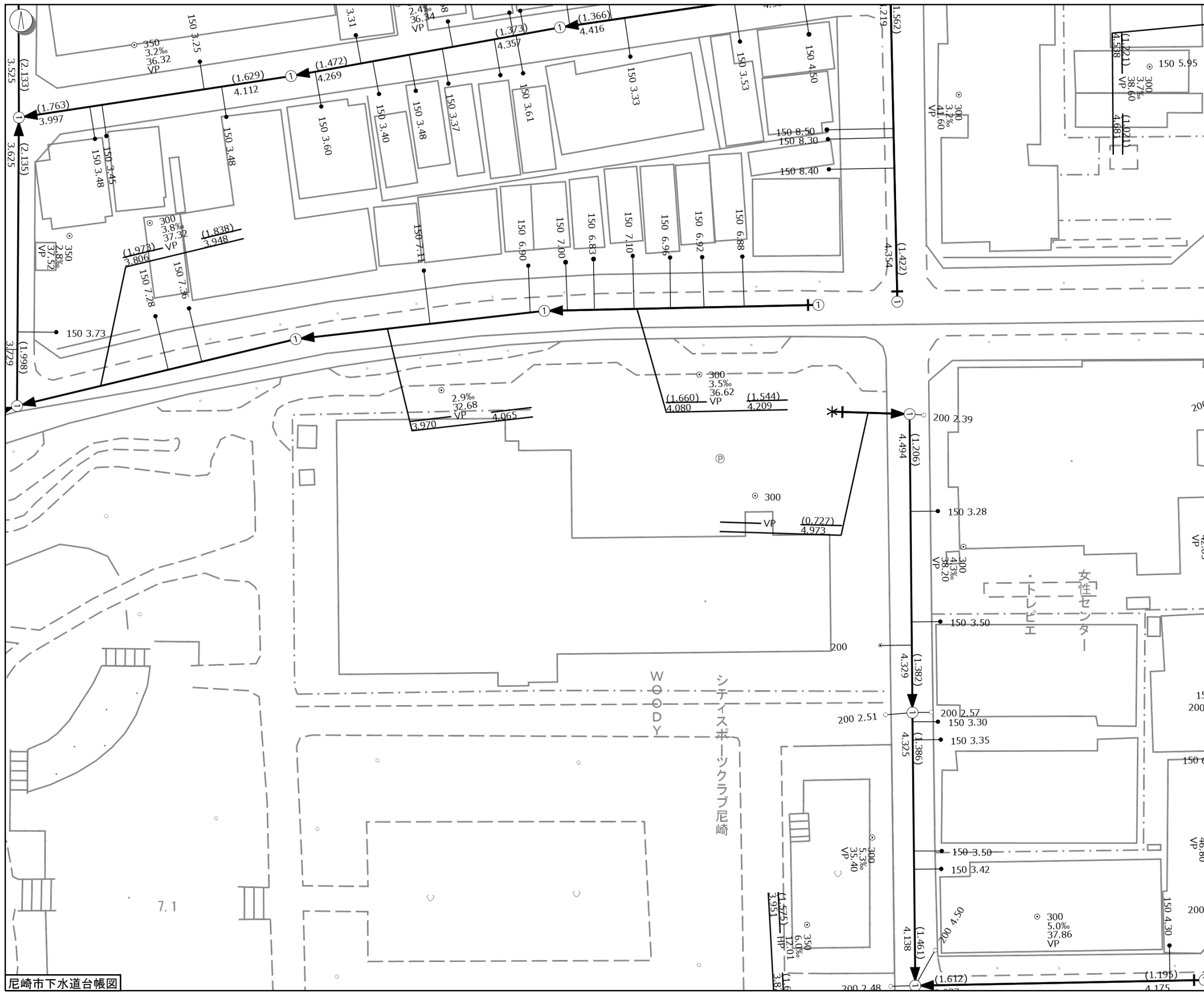
	認定路線(本線)
	認定路線(枝線)
	法定外指定路線

道路情報 (尼崎市HP)

[https://www.city.amagasaki.hyogo.jp/kurashi/tosi\\_seibi/douro/1004753/078ninteidouro/index.html](https://www.city.amagasaki.hyogo.jp/kurashi/tosi_seibi/douro/1004753/078ninteidouro/index.html)

この地図は参考図としてご利用下さい。  
地形図の更新年度は図郭により異なるため、現況と一致しない場合があります。

# 尼崎市下水道台帳図



**<表示例>**

(人孔・管渠・樹)

副管  
(土被り)  
管底高  
管径  
取付管距離  
断面形状  
勾配  
管渠材質  
人孔間距離  
起点記号

**<凡例>**

区域  
[Blue Box] 分流区域

**<凡例>**

**マンホール**

- ① 0号人孔
- ① 1号人孔
- ② 2号人孔
- ③ 3号人孔(円形)
- ③ 3号人孔(角形)
- ④ 4号人孔(円形)
- ④ 4号人孔(角形)
- ⑤ 5号人孔(円形)
- ⑤ 5号人孔(角形)
- ⑥ 6号人孔
- ⑦ 7号人孔
- I 1種人孔
- II 2種人孔
- III 3種人孔
- 特1 特1号人孔
- 特2 特2号人孔
- 特 特殊人孔
- 特(特) 特殊人孔(円形)
- 特(特) 特殊人孔(矩形)
- 特(特) 特殊人孔(楕円)
- 特(特) 小型マンホール
- 特(特) その他人孔
- \* 仮想人孔
- ⊗ 水路人孔

**公共ます**

- 小口径樹
- 汚水樹350
- 汚水樹450
- 集水樹(L型)
- ⊠ 集水樹(U型)
- 小判樹
- ⊠ 浸透樹
- ⊠ 水路からの取付管
- ⊠ 特殊樹
- ⊠ 特殊樹(矩形)
- ⊠ 不明樹
- × 仮想樹

**<凡例>**

- 合流
- 分流汚水
- 分流雨水
- 普通管渠(幹線)
- 普通管渠(枝線)
- 圧送管
- 伏越し
- その他管渠
- 兵庫県管理下水管
- 取付け管
- 鞘管

**管材質**

- C コンクリート
- HP ヒューム管
- DIP ダクタイル鑄鉄管
- EP 陶管
- EVP 卵形管
- FMP 強化プラスチック複合管
- VU 硬質塩化ビニル管(薄肉)
- VP 硬質塩化ビニル管
- PE ポリエチレン管
- SP 鋼管
- ACP 石綿セメント管
- PCP ポーラスコンクリート管(浸透管)
- XX 材質不明管
- (更生) 管更生

**断面形状**

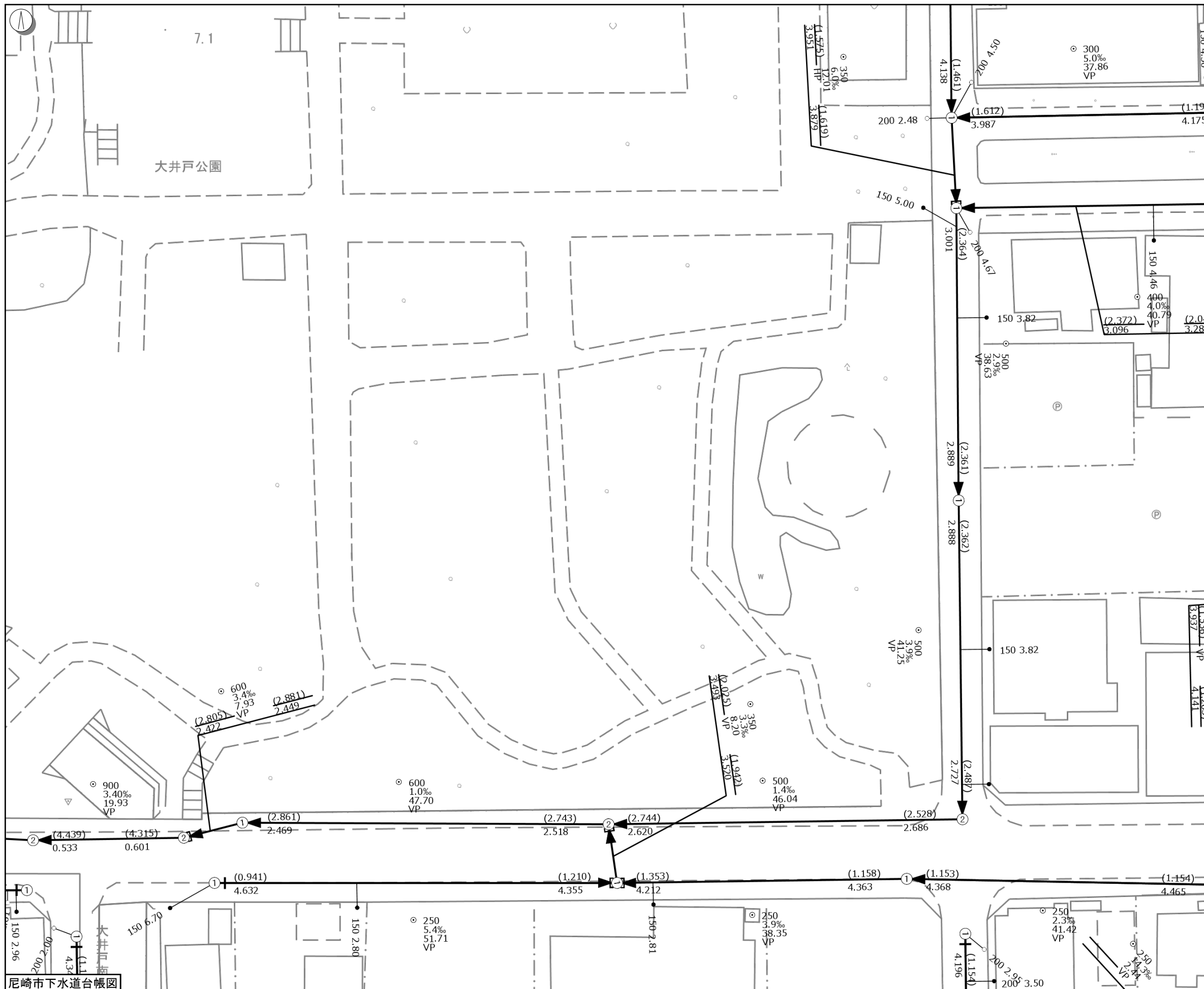
- 円形
- 矩形(暗渠)
- ⊠ 矩形(開渠)
- 卵形
- ⊠ 馬蹄形
- ⊠ 不明

尼崎市下水道台帳図

1/500

この下水道台帳図は現地の状況と整合しない場合があるため、参考図としてご利用ください。また、この本図面を無断で複製、他へ転載することを禁じます。地形図の更新年度は図郭により異なるため、現況と一致しない場合があります。

# 尼崎市下水道台帳図



**<表示例>**

(人孔・管渠・樹)

管底高  
管径  
取付管距離  
管渠材質  
断面形状  
勾配  
人孔間距離  
起点記号

**<凡例>**

● 合流  
■ 分流汚水  
■ 分流雨水  
— 普通管渠(幹線)  
— 普通管渠(枝線)  
— 圧送管  
— 伏越し  
- - - 其他管渠  
- - - 兵庫県管理下水管  
— 取付け管  
□ 鞘管

**管材質**

C コンクリート  
HP ヒューム管  
DIP ダクタイル鑄鉄管  
EP 陶管  
EVP 卵形管  
FMP 強化プラスチック複合管  
VU 硬質塩化ビニル管(薄肉)  
VP 硬質塩化ビニル管  
PE ポリエチレン管  
SP 鋼管  
ACP 石綿セメント管  
PCP ポーラスコンクリート管(浸透管)  
XX 材質不明管  
(更生) 管更生

**断面形状**

○ 円形  
□ 矩形(暗渠)  
□ 矩形(開渠)  
◇ 卵形  
◇ 馬蹄形  
◎ 不明

**<凡例>**

区域

■ 分流区域

**<凡例>**

**マンホール**

○ 0号人孔  
① 1号人孔  
② 2号人孔  
③ 3号人孔(円形)  
③ 3号人孔(角形)  
④ 4号人孔(円形)  
④ 4号人孔(角形)  
⑤ 5号人孔(円形)  
⑤ 5号人孔(角形)  
⑥ 6号人孔  
⑦ 7号人孔  
I 1種人孔  
II 2種人孔  
III 3種人孔  
特1 特1号人孔  
特2 特2号人孔  
特 特殊人孔  
特 特殊人孔(円形)  
特 特殊人孔(矩形)  
○ 特殊人孔楕円  
○ 小型マンホール  
○ 其他人孔  
\* 仮想人孔  
⊗ 水路人孔

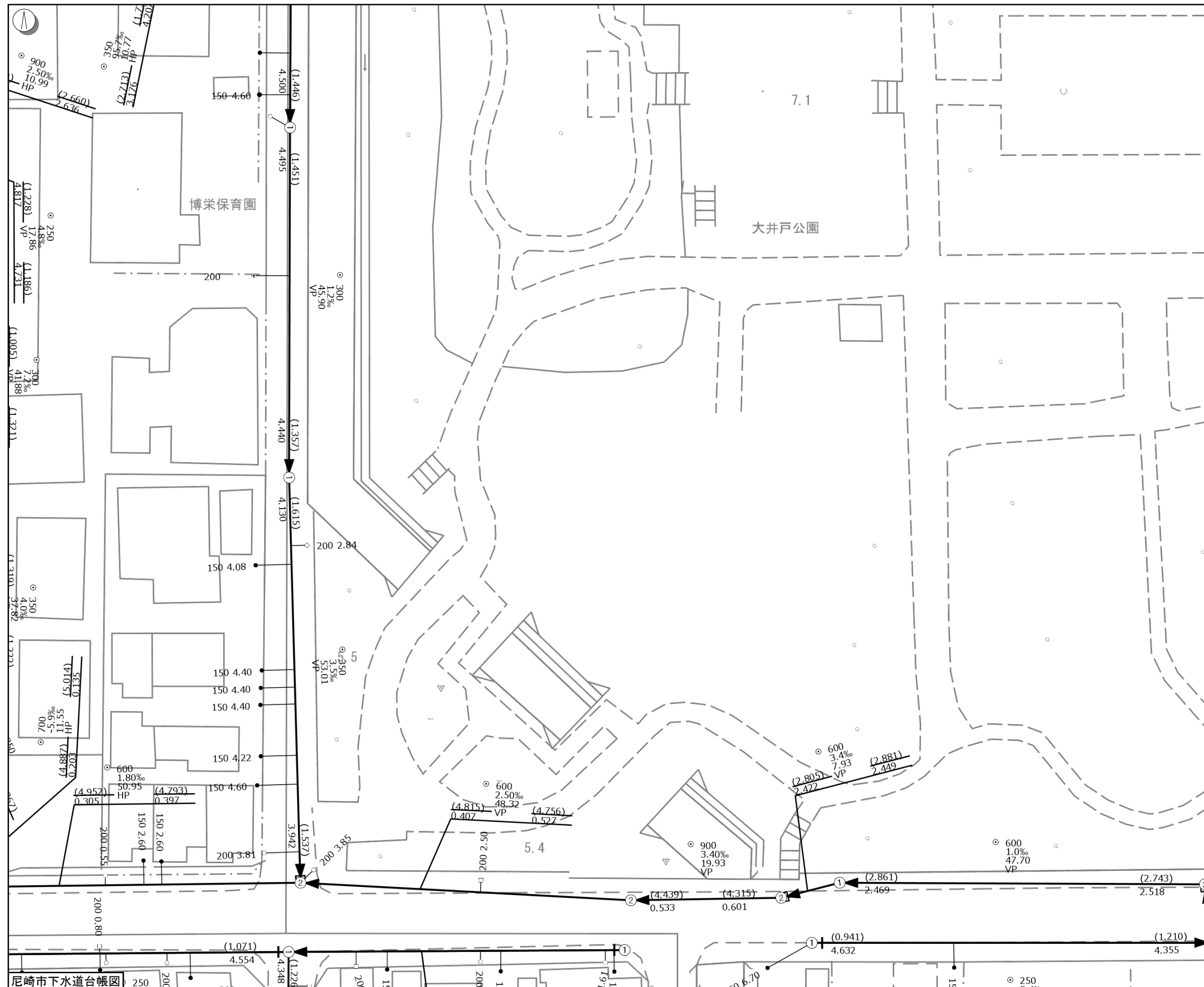
**公共ます**

● 小口径樹  
● 汚水樹350  
● 汚水樹450  
□ 集水樹(L型)  
□ 集水樹(U型)  
○ 小判樹  
□ 浸透樹  
⊗ 水路からの取付管  
特 特殊樹  
特 特殊樹(矩形)  
◎ 不明樹  
× 仮想樹

尼崎市下水道台帳図 1/500

この下水道台帳図は現地の状況と整合しない場合があるため、参考図としてご利用ください。また、この本図面を無断で複製、他へ転載することを禁じます。地形図の更新年度は図郭により異なるため、現況と一致しない場合があります。

# 尼崎市下水道台帳図



**<表示例>**

(人孔・管渠・樹)

副管  
管底高  
管径  
取付管距離  
管渠材質  
断面形状  
勾配  
人孔間距離  
起点記号

**<凡例>**

区域  
分流区域

**<凡例>**

**マンホール**

- ① 0号人孔
- ① 1号人孔
- ② 2号人孔
- ③ 3号人孔(円形)
- ③ 3号人孔(角形)
- ④ 4号人孔(円形)
- ④ 4号人孔(角形)
- ⑤ 5号人孔(円形)
- ⑤ 5号人孔(角形)
- ⑥ 6号人孔
- ⑦ 7号人孔
- I 1種人孔
- II 2種人孔
- III 3種人孔
- 特1 特1号人孔
- 特2 特2号人孔
- 特 特殊人孔
- 特 特殊人孔(円形)
- 特 特殊人孔(矩形)
- 特殊人孔楕円
- 小型マンホール
- 其他人孔
- \* 仮想人孔
- ⊗ 水路人孔

**公共ます**

- 小口径楕
- 汚水楕350
- 汚水楕450
- 集水楕(L型)
- ⊠ 集水楕(U型)
- 小判楕
- ⊠ 浸透楕
- ⊠ 水路からの取付管
- 特 特殊楕
- 特 特殊楕(矩形)
- ⊙ 不明楕
- × 仮想楕

**合流**  
 分流汚水  
 分流雨水

**普通管渠(幹線)**  
**普通管渠(枝線)**  
**圧送管**  
**伏越し**  
**その他管渠**  
 兵庫県管理下水管  
 取付け管  
 鞘管

**管材質**

- C コンクリート
- HP ヒューム管
- DIP ダクタイル鑄鉄管
- EP 陶管
- EVP 卵形管
- FMP 強化プラスチック複合管
- VU 硬質塩化ビニル管(薄肉)
- VP 硬質塩化ビニル管
- PE ポリエチレン管
- SP 鋼管
- ACP 石綿セメント管
- PCP ポーラスコンクリート管(浸透管)
- XX 材質不明管

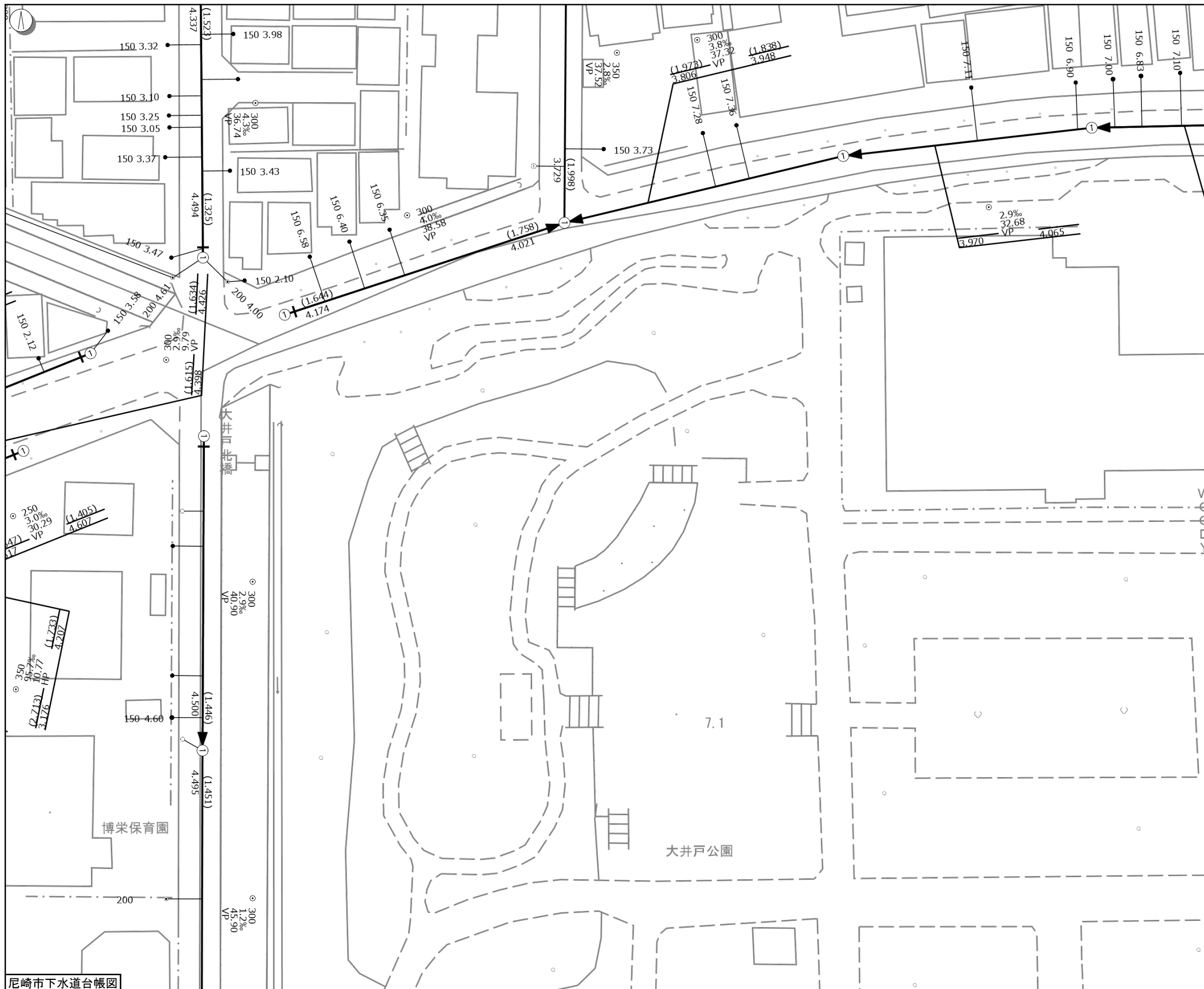
(更生) 管更生

**断面形状**

- 円形
- 矩形(暗渠)
- ⊠ 矩形(開渠)
- 卵形
- ⊠ 馬蹄形
- ⊙ 不明

この下水道台帳図は現地の状況と整合しない場合があるため、参考図としてご利用ください。また、この本図面を無断で複製、他へ転載することを禁じます。地形図の更新年度は図郭により異なるため、現況と一致しない場合があります。

# 尼崎市下水道台帳図



**<表示例>**

(人孔・管渠・樹)

**<凡例>**

区域

分流区域

**<凡例>**

マンホール

- ① 0号人孔
- ① 1号人孔
- ② 2号人孔
- ③ 3号人孔(円形)
- ③ 3号人孔(角形)
- ④ 4号人孔(円形)
- ④ 4号人孔(角形)
- ⑤ 5号人孔(円形)
- ⑤ 5号人孔(角形)
- ⑥ 6号人孔
- ⑦ 7号人孔
- I 1種人孔
- II 2種人孔
- III 3種人孔
- 特1 特1号人孔
- 特2 特2号人孔
- 特 特殊人孔
- 特 特殊人孔(円形)
- 特 特殊人孔(矩形)
- 特殊人孔楕円
- 小型マンホール
- 其他人孔
- \* 仮想人孔
- ⊗ 水路人孔

公共ます

- 小口径樹
- 污水樹350
- 污水樹450
- 集水樹(L型)
- ⊠ 集水樹(U型)
- 小判樹
- ⊠ 浸透樹
- ⊠ 水路からの取付管
- ⊠ 特殊樹
- ⊠ 特殊樹(矩形)
- ⊠ 不明樹
- × 仮想樹

**<凡例>**

- 合流
- 分流汚水
- 分流雨水
- 普通管渠(幹線)
- 普通管渠(枝線)
- 圧送管
- 伏越し
- その他管渠
- 兵庫県管理下水道
- 取付け管
- 鞘管

管材質

- C コンクリート
- HP ヒューム管
- DIP ダクタイル鋳鉄管
- EP 陶管
- EVP 卵形管
- FMP 強化プラスチック複合管
- VU 硬質塩化ビニル管(薄肉)
- VP 硬質塩化ビニル管
- PE ポリエチレン管
- SP 鋼管
- ACP 石綿セメント管
- PCP ポーラスコンクリート管(浸透管)
- XX 材質不明管

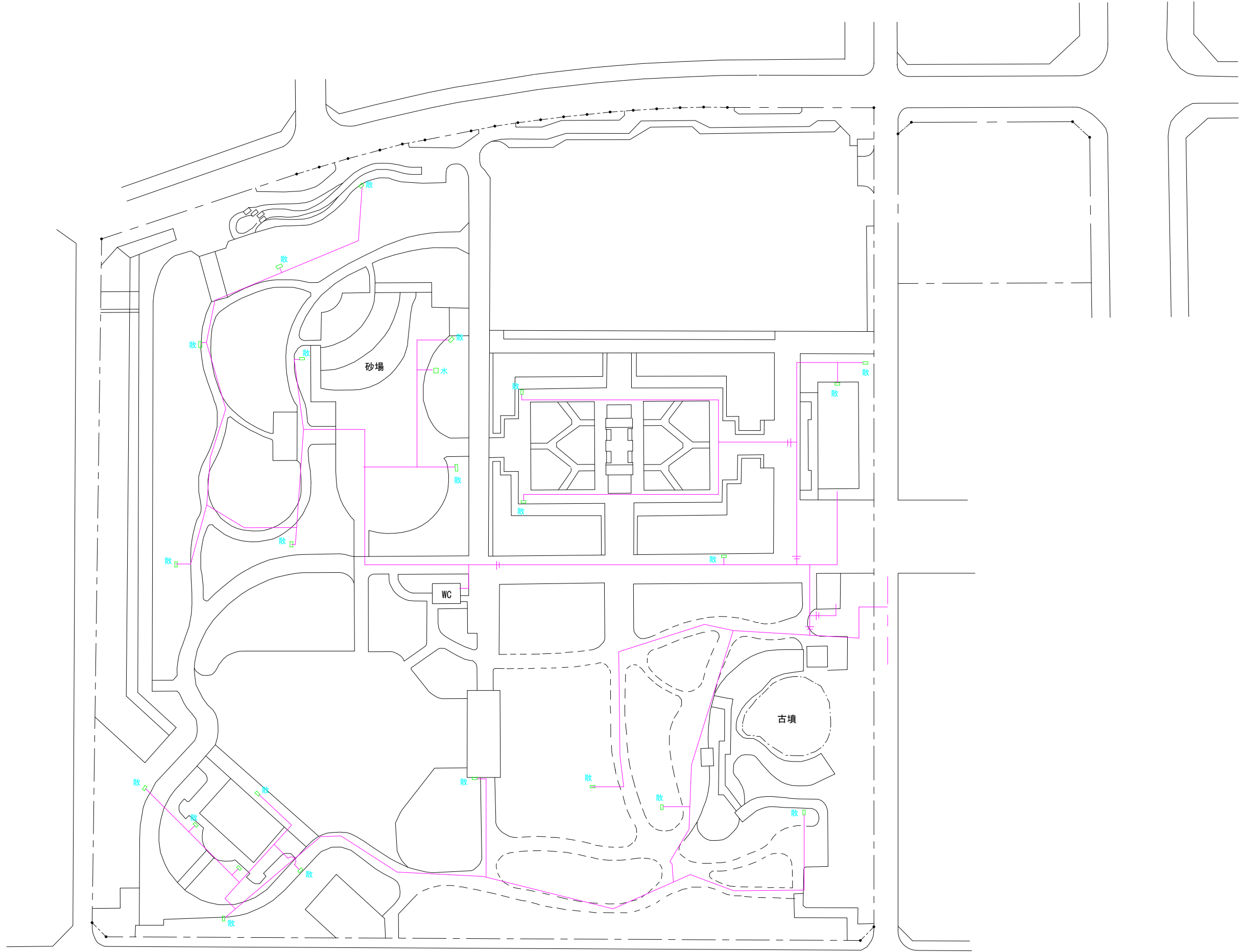
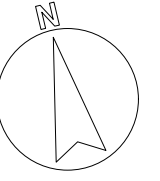
(更生) 管更生

断面形状

- 円形
- 矩形(暗渠)
- ⊠ 矩形(開渠)
- 卵形
- ⊠ 馬蹄形
- ⊠ 不明

尼崎市下水道台帳図

この下水道台帳図は現地の状況と整合しない場合があるため、参考図としてご利用ください。また、この本図面を無断で複製、他へ転載することを禁じます。地形図の更新年度は図郭により異なるため、現況と一致しない場合があります。



◆給水管ルート・散水栓の位置については手書きのスケッチを清書したもので、正確な位置・ルートについては別途調査が必要です。

PROJECT  
 尼崎市 大井戸公園 給水管 概略

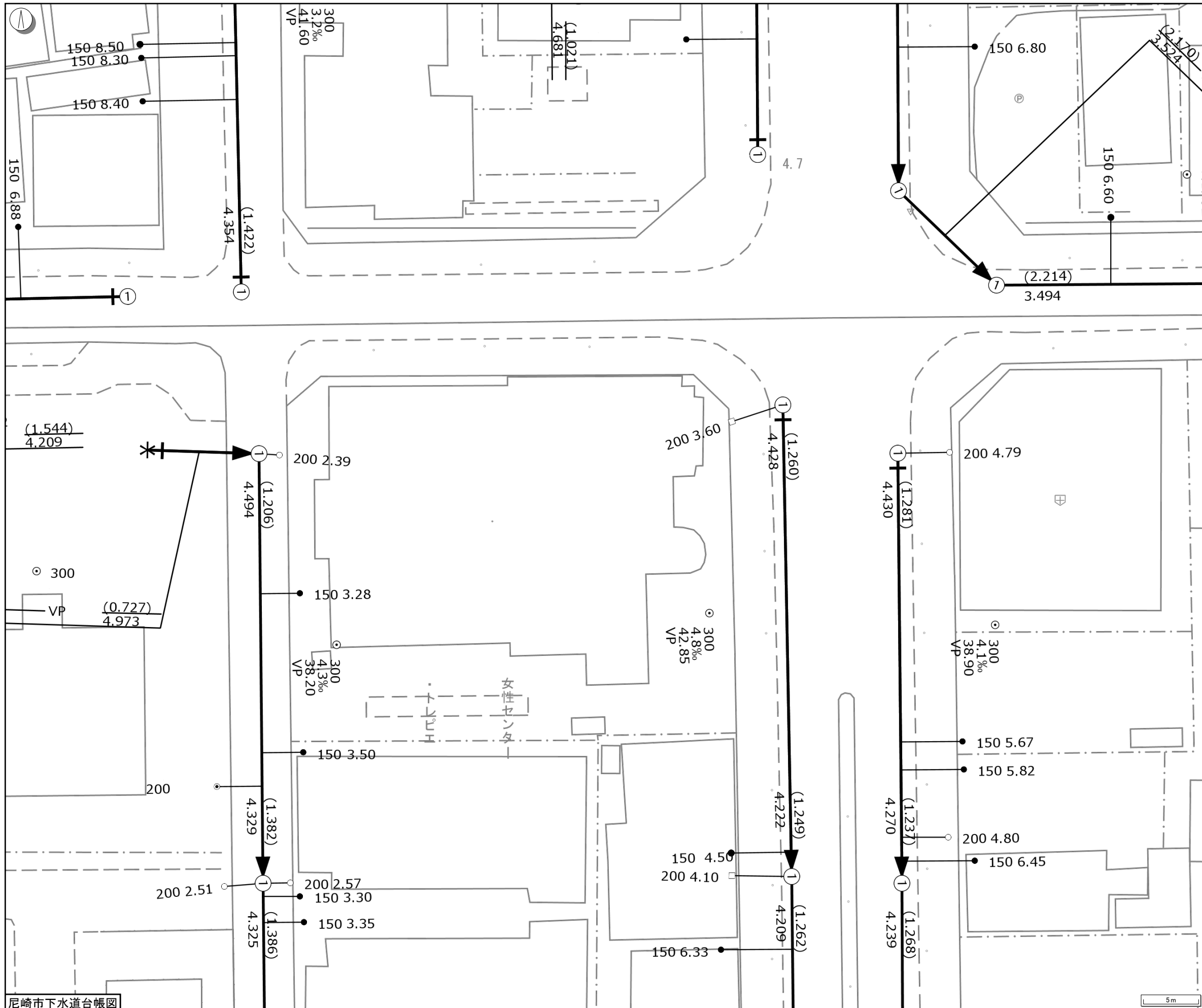
DRAWING NAME  
 敷地図

SCALE  
 1/800

DATE  
 2025. 02. 26



# 尼崎市下水道台帳図



**<表示例>**

**<凡例>**

区域  
  分流区域

**<凡例>**

**マンホール**

- ① 0号人孔
- ① 1号人孔
- ② 2号人孔
- ③ 3号人孔(円形)
- ③ 3号人孔(角形)
- ④ 4号人孔(円形)
- ④ 4号人孔(角形)
- ⑤ 5号人孔(円形)
- ⑤ 5号人孔(角形)
- ⑥ 6号人孔
- ⑦ 7号人孔
- I 1種人孔
- II 2種人孔
- III 3種人孔
- 特1 特1号人孔
- 特2 特2号人孔
- 特 特殊人孔
- 特 特殊人孔(円形)
- 特 特殊人孔(矩形)
- 特殊人孔楕円
- 小型マンホール
- 其他人孔
- \*
- ⊗ 水路人孔

**公共ます**

- 小口径楕
- 汚水楕350
- 汚水楕450
- 集水楕(L型)
- ⊠ 集水楕(U型)
- 小判楕
- ⊠ 浸透楕
- ⊠ 水路からの取付管
- ⊠ 特殊楕
- ⊠ 特殊楕(矩形)
- ⊠ 不明楕
- × 仮想楕

**<凡例>**

- 合流
- 分流汚水
- 分流雨水
- 普通管渠(幹線)
- 普通管渠(枝線)
- 圧送管
- 伏越し
- その他管渠
- 兵庫県管理下水管
- 取付け管
- 鞘管

**管材質**

- C コンクリート
- HP ヒューム管
- DIP ダクタイル鑄鉄管
- EP 陶管
- EVP 卵形管
- FMP 強化プラスチック複合管
- VU 硬質塩化ビニル管(薄肉)
- VP 硬質塩化ビニル管
- PE ポリエチレン管
- SP 鋼管
- ACP 石綿セメント管
- PCP ポーラスコンクリート管(浸透管)
- XX 材質不明管

**(更生) 管更生**

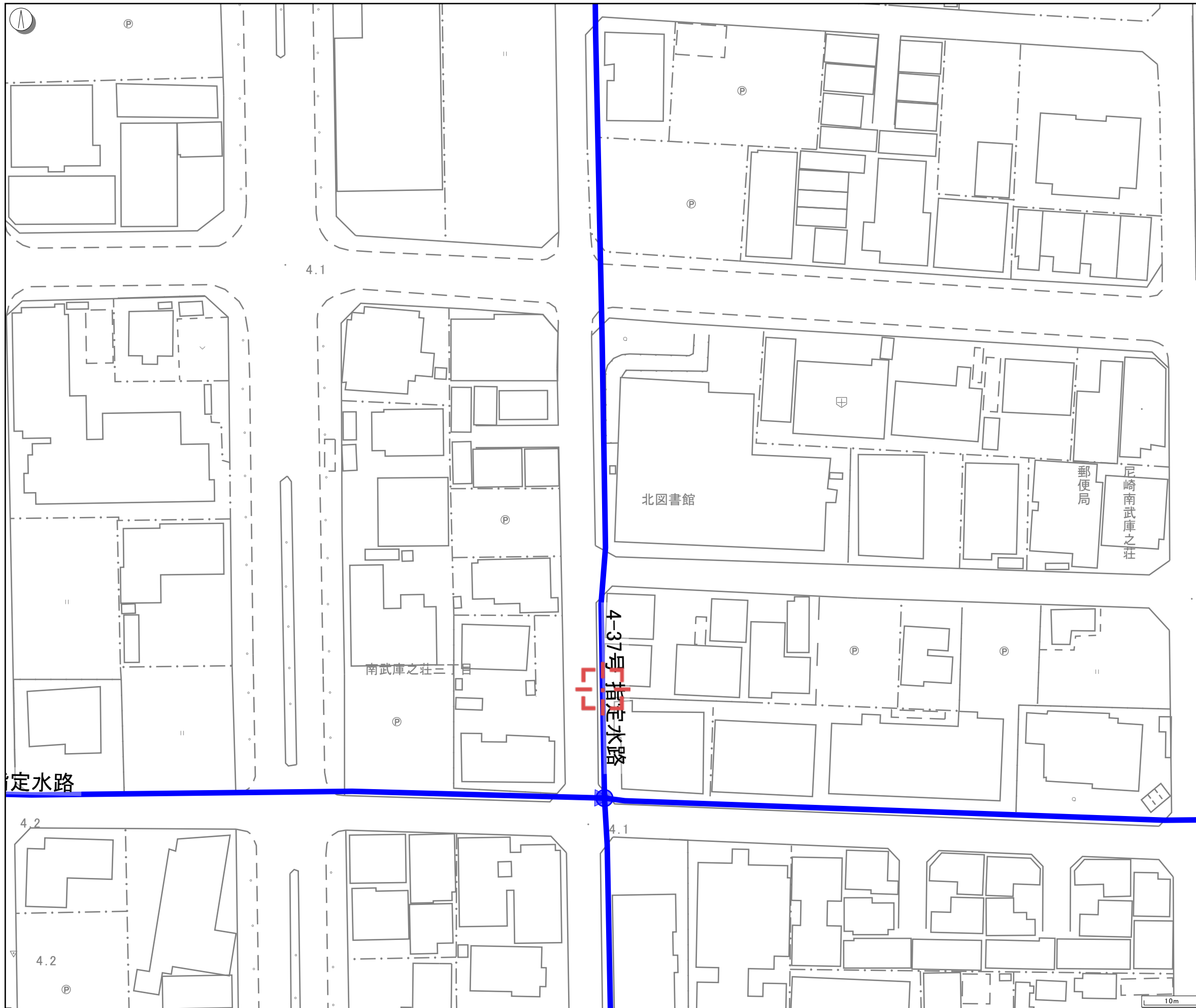
**断面形状**

- 円形
- 矩形(暗渠)
- 矩形(開渠)
- 卵形
- ⊠ 馬蹄形
- 不明

尼崎市下水道台帳図  
 この下水道台帳図は現地の状況と整合しない場合があるため、参考図としてご利用ください。また、この本図面を無断で複製、他へ転載することを禁じます。  
 地形図の更新年度は図郭により異なるため、現況と一致しない場合があります。



# 水路網図



水路網図	
NO	4-37
分類名	指定水路
ラベル	4-37号 指定水路

凡例：水路網図

	指定水路
	指定外水路
	県管理河川
	国管理河川

水路情報（尼崎市HP）

[https://www.city.amagasaki.hyogo.jp/kurashi/tosi\\_seibi/kasen/index.html](https://www.city.amagasaki.hyogo.jp/kurashi/tosi_seibi/kasen/index.html)

凡例：道路台帳

	認定路線（本線）
	認定路線（枝線）
	法定外指定路線

道路情報（尼崎市HP）

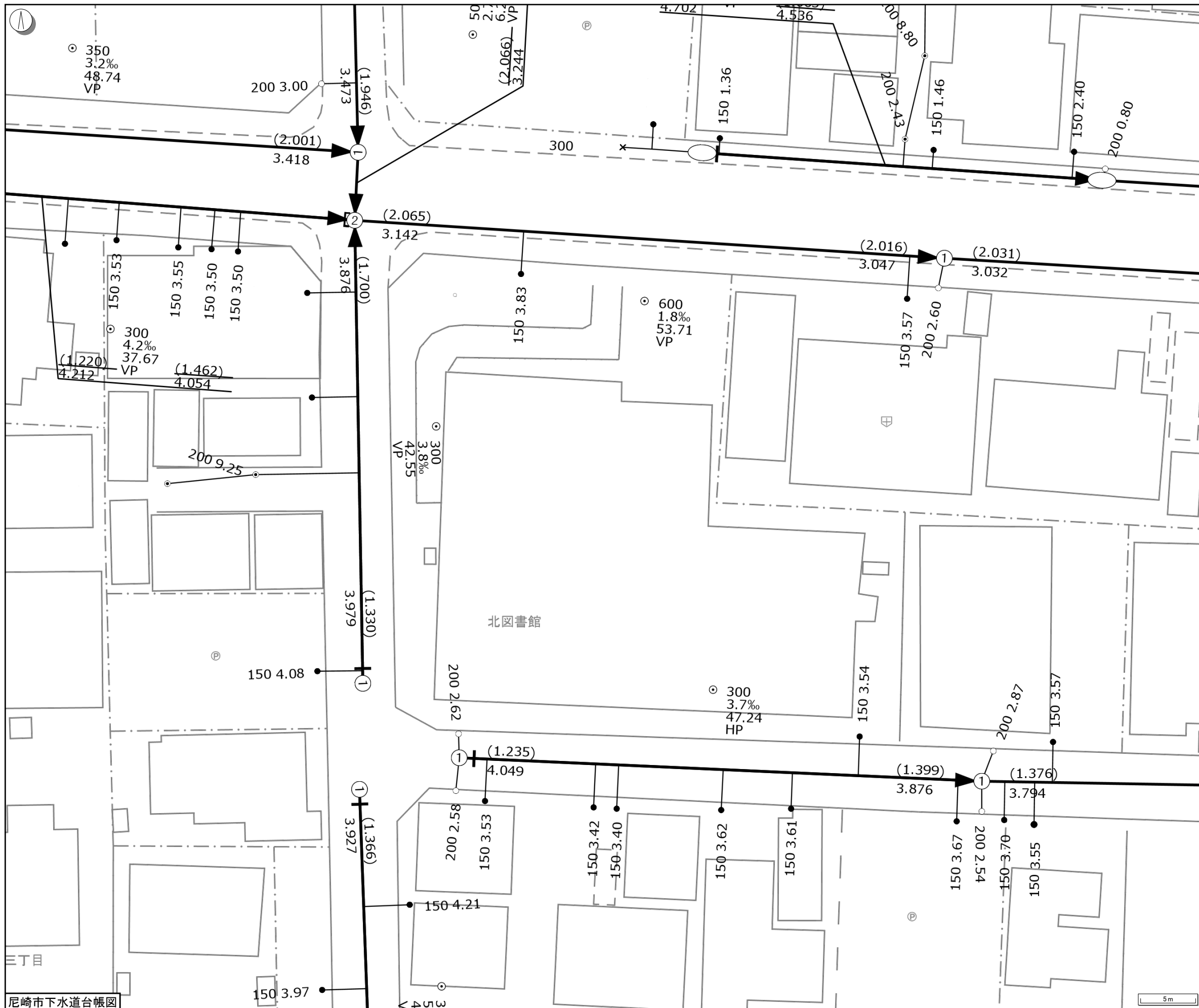
[https://www.city.amagasaki.hyogo.jp/kurashi/tosi\\_seibi/douro/1004753/078ninteidouro/index.html](https://www.city.amagasaki.hyogo.jp/kurashi/tosi_seibi/douro/1004753/078ninteidouro/index.html)

指定水路

4-37号 指定水路

この地図は参考図としてご利用下さい。  
地形図の更新年度は図郭により異なるため、現況と一致しない場合があります。

# 尼崎市下水道台帳図



**<表示例>**

(人孔・管渠・樹)

**<凡例>**

区域

分流区域

**<凡例>**

マンホール

- ① 0号人孔
- ① 1号人孔
- ② 2号人孔
- ③ 3号人孔(円形)
- ③ 3号人孔(角形)
- ④ 4号人孔(円形)
- ④ 4号人孔(角形)
- ⑤ 5号人孔(円形)
- ⑤ 5号人孔(角形)
- ⑥ 6号人孔
- ⑦ 7号人孔
- I 1種人孔
- II 2種人孔
- III 3種人孔
- 特1 特1号人孔
- 特2 特2号人孔
- 特 特殊人孔
- 特 特殊人孔(円形)
- 特 特殊人孔(矩形)
- 特殊人孔楕円
- 小型マンホール
- 其他人孔
- \* 仮想人孔
- ⊗ 水路人孔

公共ます

- 小口径樹
- 汚水樹350
- 汚水樹450
- 集水樹(L型)
- ⊠ 集水樹(U型)
- 小判樹
- ⊠ 浸透樹
- ⊠ 水路からの取付管
- 特 特殊樹
- 特 特殊樹(矩形)
- ⊙ 不明樹
- × 仮想樹

**<凡例>**

- 合流
- 分流汚水
- 分流雨水
- 普通管渠(幹線)
- 普通管渠(枝線)
- 圧送管
- 伏越し
- その他管渠
- 兵庫県管理下水道
- 取付け管
- 鞘管

管材質

- C コンクリート
- HP ヒューム管
- DIP ダクタイル鑄鉄管
- EP 陶管
- EVP 卵形管
- FMP 強化プラスチック複合管
- VU 硬質塩化ビニル管(薄肉)
- VP 硬質塩化ビニル管
- PE ポリエチレン管
- SP 鋼管
- ACP 石綿セメント管
- PCP ポーラスコンクリート管(浸透管)
- XX 材質不明管
- (更生) 管更生

断面形状

- 円形
- 矩形(暗渠)
- ⊠ 矩形(開渠)
- 卵形
- ⊙ 馬蹄形
- ⊙ 不明

尼崎市下水道台帳図

この下水道台帳図は現地の状況と整合しない場合があるため、参考図としてご利用ください。また、この本図面を無断で複製、他へ転載することを禁じます。地形図の更新年度は図郭により異なるため、現況と一致しない場合があります。