

尼崎市版地域クラブ活動 (中学校部活動の地域展開)

保護者等説明会

令和8年1月
尼崎市教育委員会

お問い合わせ 地域クラブ推進担当
☎06-4950-6686
✉ama-chiikiclub@city.amagasaki.hyogo.jp

～はじめに～ 今の疑問にわかりやすくお答えします。

Q1 令和9年度末(2028年3月)に部活動が終わるって聞いたけど、どういうこと？来年度部活動の募集はあるの？

A 移行期である来年度は、部活動も募集があります。

現在、国を中心として、部活動改革の取組が進められています。尼崎では、部活動から「地域クラブ」へと移行する方針で取組を進めています。

地域クラブは、地域の人々や団体、クラブチームや教室、塾などにより行われる、新しいスポーツ・文化芸術活動の場です。一般の「外クラブ」よりも、部活動の教育的意義をしっかりと意識した活動・運営を行います。簡単に言えば、「部活動のいいところを、できるだけ引き継いだクラブ」が地域クラブです。

Q2 来年1年生になる生徒は、2年生の末に部活が終わるの？ 部活に入って途中で終わったらどうなるの？

A 部活動にも地域クラブにも、それぞれにいいところや特徴があるので、子どもたちが何をしたいかが大切です。

部活動が終了になるときは、新しい環境でもスムーズに活動できるよう、状況に合わせて丁寧に進めます。また、部活動を終了すると、大会に出られないなどの影響があるときは、個別に終了時期をずらします。

また、地域クラブは部活動とかけもちができます。(同じ競技でかけもつときは、どちらで大会に出るか、先に決めておく必要があります。)

なお、部活動は、技術指導ができる教員が異動でいなくなった場合など、これまで同様に、途中で終了することや、募集停止になることがあります。

Q3 地域クラブって、住んでいる市によって違うの？

A はい、違います。

他都市でよくあるのは、自治体が民間のクラブを「地域クラブ」として認定し、生徒に紹介する」タイプです。民間のクラブなので、習い事と同じ程度に**会費**も必要です。

尼崎では、「アマカックラブ」と「認定地域クラブ」という2種類の地域クラブがあるのが特徴です。

アマカックラブは、現在部活動がある競技や活動を中心に、市が運営を支援する地域クラブで、できるだけ参加しやすい会費（月3,000～5,000円ほど）とする予定です。また、移行期は会費なしの期間を設けています。

認定地域クラブは、市の基準で地域クラブとして認定されたクラブです。会費は各クラブによります。

Q4 地域クラブって何のメリットがあるの？

A 地域クラブは、学校の体育館や運動場、地域の施設などで活動しますが、活動場所となる学校の校区に関係なく、好きなクラブを選べます。専門の指導者に教えてもらえたり、かけもちもできます。

また、これまで学校部活動になかったような競技や活動もあります。

尼崎市では、ダンスやフィッシング、演劇などが既にあり、今後、eスポーツやロボット、能なども協議が進んでいます。

Q5 部活動から地域クラブに移るときは、どんなふうになるの？

A 市内に地域クラブがある程度できた**競技・活動から順に、全学校で地域クラブへ移行します。**

移行するまでの間に、部活動と地域クラブの両方に所属する「ハイブリッド期間」を設けるなど、できるだけスムーズに移行できるよう配慮します。

環境が整った学校では、先行して個別に終了することもあります。

なお、**部活動を終了すると、大会に出られないなどの影響があるときは、個別に終了時期をずらします。**

Q6 大会はどうなるの？

A **アマカックラブ**は、中体連等の大会を中心に出場できるよう進めています。(吹奏楽は、現在検討しています。)
認定地域クラブは、各クラブによります。

Q7 ユニフォームは新しく買うの？

A 競技等によっても違いますが、これまで学校が貸し出ししていたユニフォーム等は、新ユニフォームを事務局で用意します。

Q8 吹奏楽はどうなるの？吹奏楽以外の文化部はどうなるの？

A アマカックラブを全校に置く前提で指導者等の調整中です。
吹奏楽以外のアマカックラブも検討していきます。

Q9 部活動がないと子どもの生きる力が育まれないのでは？

A 地域クラブは、学校だけでは出会えない、異年齢や他校生、地域の大人、専門指導者といった新しい人との関わりが増え、人間性や協調性の育成が期待されます。

また、専門的な指導によって、考えたり工夫する力が伸びることも期待できます。

さらに、多様な活動の中から、自分自身で考え、選び、関わっていくことで、主体性が育まれると考えられます。

学校部活動にも様々ないいところがありますが、地域クラブならではのいいところもたくさんあり、子どもたちの学びを一層広げることにつながると考えています。

Q10 部活動がないと、学校が荒れたりするのでは？

A 部活動終了後も生徒との関わり方を工夫しつつ、教育の質の向上に振り向ける時間を増やしていきます。

Q11 国は「まず休日から移行」としているのに、尼崎はなぜ平日も休日も両方移行するの？

A 本市では、次の3つの観点から、休日と平日の一体的な移行を進めています。

① 指導を受ける生徒の視点

平日の指導者と土日の指導者が変わる場合で、土日の公式・練習試合などで生徒が混乱してしまう。

② 円滑な移行の確保

将来的に平日を含む移行を進めていくことを見据えれば、当初から平日と休日の一体的な移行を行うことが、円滑な移行につながる。

③ 教員の負担軽減

学校現場においては、既に平日の部活動の指導が困難な状況にあり、平日を含めて全面移行を行うことで、授業の充実などを図りたいといった希望が多かった。

尼崎市の取組の全体像

国の部活動改革

地域展開（「地域移行」から改称）

➤ 部活動から「地域クラブ活動」へ。

地域連携

➤ 部活動を教員以外で継続。

子どもたちの「選べる」が豊富

尼崎の「地域クラブ」

ほぼ

尼だけ

アマカツクラブ

- ✓ 設置・運営、指導者に市も関わる。
- ✓ 主要な活動をカバー。会費も低め。
- ✓ 「好きになる」ような活動・練習回数。



認定地域クラブ

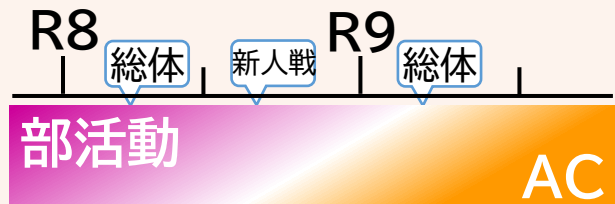
- ✓ 市の基準で認定。
- ✓ これまでにない活動が豊富。
- ✓ 「好きになる」から「うまくなる」まで多様。

部活動➡アマカツはスムーズ！（「部活と地域クラブの境目どこやった？」が目標）

例えば…

- ・部活動とアマカツのハイブリッド期間を設けて徐々に移行。
- ・人数が減った場合など、近くのアマカツに合流する。
- ・自分の学校になかったけど、実はやりたかったアマカツに入る。
- ・もちろん、認定地域クラブに自分から入ることも！

「ハイブリッド」の例



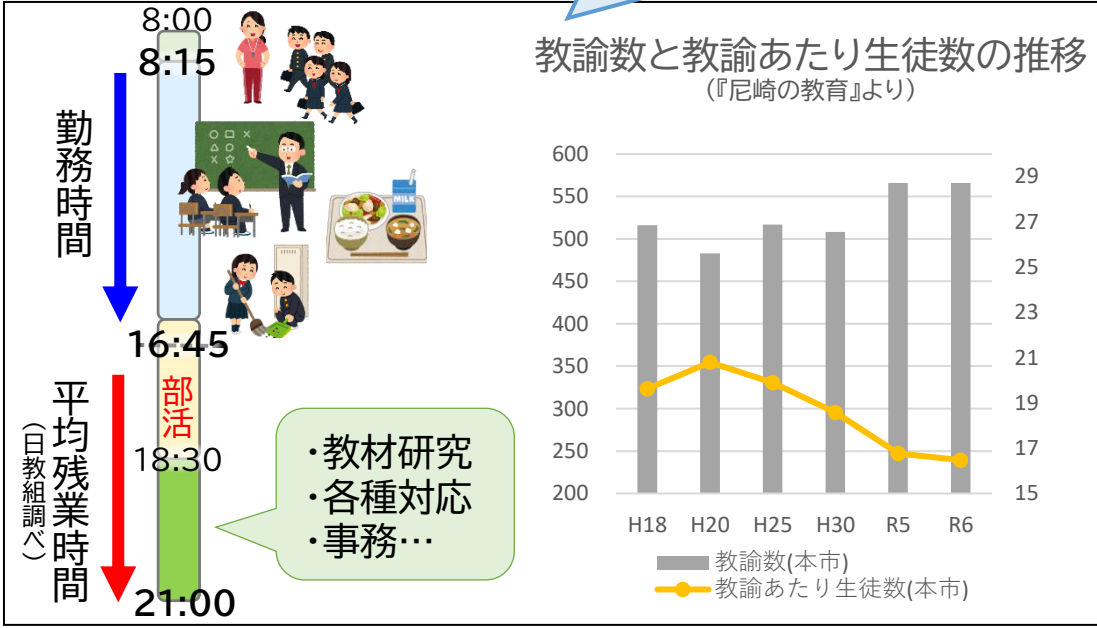
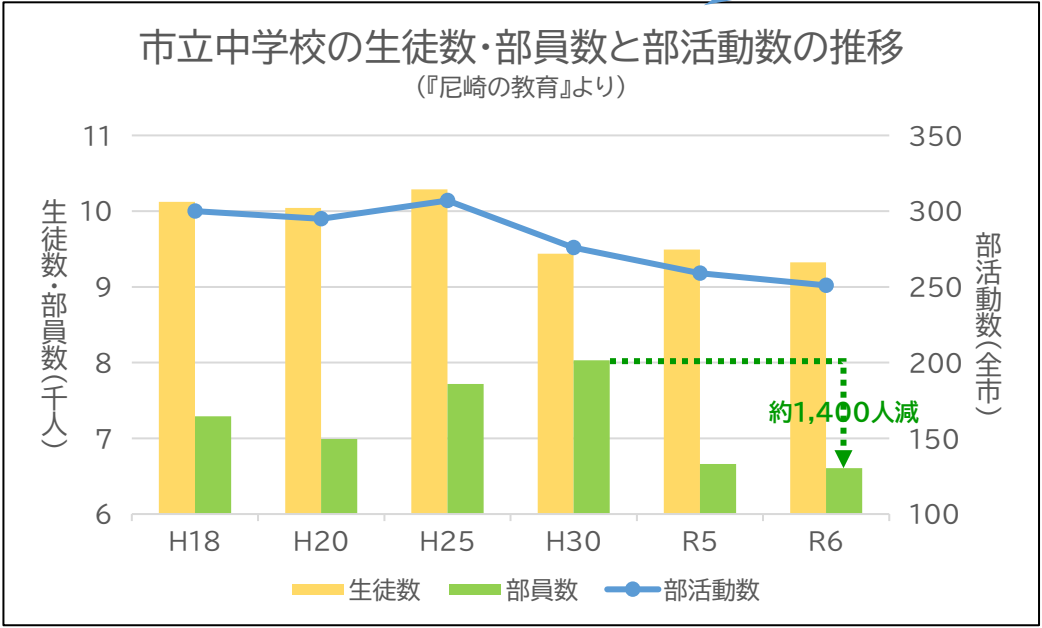
中学校部活動の地域展開ってなに？

中学校部活動は「存続の危機」。教育の充実にも影響。

尼崎市の学校の状況

少子化・部員不足

時間が足りない



- ✓ 部員数は最大で約1,400人減。
- ✓ 主要競技でも人数不足が出ている。
(今年度は約27部活動)
- ✓ 次の年の存続が確約されていない状況。

- ✓ 残業時間は極度に多い。
- ✓ 教諭あたり生徒数は県・国より多い。
- ✓ より丁寧な授業や教材研究の充実などに使える時間がない。

部活動の改革は急務

中学校部活動の地域展開ってなに？

なぜ今なの？国がやるからって、やらなきゃいけないの？

実はこれまでも少しずつ部活動は変わってきていました。

H25.5 「運動部活動での指導のガイドライン」
・部活動の運営を顧問任せにしない。

H30.3 「運動部活動の在り方に関する総合的なガイドライン」
・教師の長時間勤務の解消の視点。部活動指導員の採用など。
・週2日以上 of 休養日、平日2h・休日3hなど

R2.9 「学校の働き方改革を踏まえた部活動改革」
・R5以降、休日部活動の段階的な移行を示す。
・休日の指導や引率を地域人材が行う「地域部活動」へ。

尼崎市 取組開始(R4.4～)

R4.12(現行) 「学校部活動及び新たな地域クラブ活動の在り方等に関する総合的なガイドライン」
・「部活動の地域移行」(地域クラブ活動、部活動の地域連携)。R5～R7を「**改革推進期間**」に。

- ・**学習指導要領の解説**に、学校と地域クラブの連携などを追記(R6.12)
- ・**次期学習指導要領**を、地域クラブ活動がされている前提で改訂するよう提言(R7.5)

R7.12(予定) 「部活動改革及び地域クラブ活動の推進等に関する総合的なガイドライン」
・R8～R13を「**改革実行期間**」として、全学校で休日部活動の地域展開を**原則実現**。

今やっておかないと、尼崎の教育が大変なことに。

中学校部活動の地域展開ってなに？

どういう方向性？

国が示す部活動改革の手法は2種類。

地域展開(「地域移行」から改称)

- 部活動から「地域クラブ活動」へ。地域全体で支える。
- **新たな価値を創出し、より豊かで幅広い活動を可能とする。**

地域連携

- 部活動を、外部指導員や合同部活動などで継続する。
(例)熊本市など

地域クラブ活動とは？

- ✓ 地域の人々や団体、クラブチームや教室、塾などにより行われる、新しいスポーツ・文化芸術活動の場です。
- ✓ 一般の「外クラブ」よりも、部活動の教育的意義をしっかりと意識した活動・運営を行います。

地域クラブ活動に期待できること

専門的な指導	校区や世代を超えた新しい仲間
部活動にはなかった新しい活動	楽しい～ガッツリまでえらべる
自分の興味をいくつでも	地域がつながる大人も学べる

中学校部活動の地域展開ってなに？

主な他都市での取組

地域展開

- ✓ クラブを公募し、地域クラブとして登録や認定を行う。
- ✓ 活動場所の調整や、使用料を無料とするなどの支援。
- ✓ 指導者バンクを運営し、地域クラブとのマッチングを行う。
- ✓ **基本的には民間クラブの自主的な運営に委ねられている。**

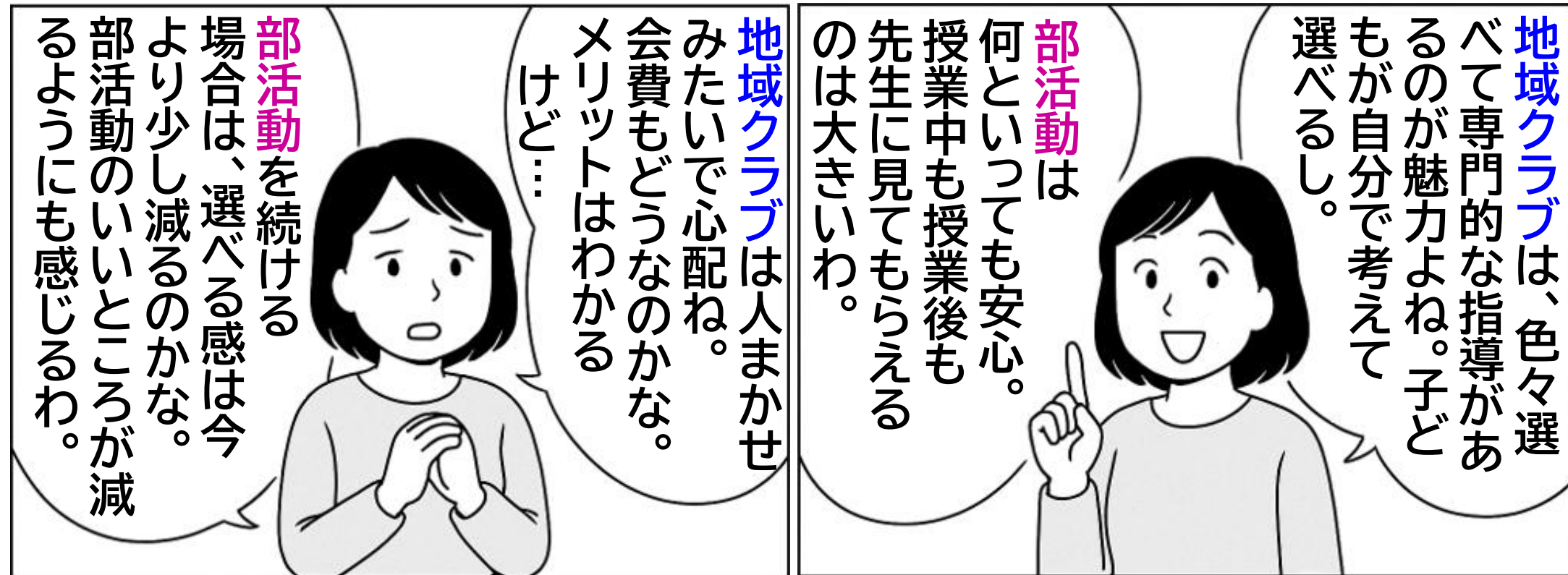


地域連携

- ✓ 合同方式や拠点方式を活用して、部活の量を減らす。
- ✓ 外部指導者を活用して、教員の関わりを減らす。

尼崎市の取組はどんなもの？

尼崎市はどうしていくの？



尼崎市は「地域クラブ」のデメリットを抑えた独自の取組を進め
子どもたちが選ぶ「やりたいこと」を
今の、そして未来の子どもたちも安心して選べることを目指します

尼崎市の取組はどんなもの？

他都市との違いは？

- 尼崎市は、部活動がとても盛んな地域。
- 部活動が、子どもたちの人格形成を支えてきた側面も。
- 「部活はもう終わりです」「あとはクラブ紹介します」ではダメ

尼崎市は、「アマカツクラブ」で安心な学びの場を下支え。
多様な活動が生まれる「認定地域クラブ」も。

AmakatsuClub(愛称:AC、「アマカツ」)

活動:野球やバレー、吹奏楽など主要な競技・活動
設置:市と事務局(スポーツ振興事業団)が連携して設置
運営:事務局が市のガイドラインの下で運営
品質:事務局に登録した専門指導者の下で、週3回の良質な練習＋大会
会費:公費支援の下、3,000円～5,000円/月程度の通いやすい範囲
場所:主に中学校

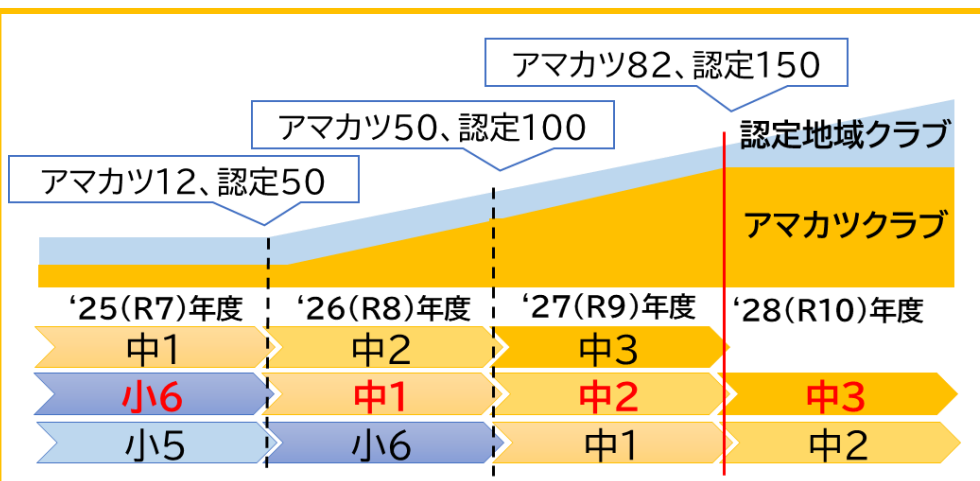
こんな手法はほぼアマだけ

尼崎市の取組はどんなもの？

来年度の中学1年生は、部活動に入部できるの？

令和9年度末を目途に、全ての競技・活動を地域クラブに移行

(ここに向けて、現在クラブの設置を急いでいるところですが…)



- 移行期の子どもたちは、地域クラブがまだ多くない。
- 地域クラブが何かもよくわからない。イメージがわからない。

Q それで中学2年生の終わりまでに部活動が終了予定ってひどくない？

A 部活動と地域クラブのどちらか(又はどちらも)選べます。
地域クラブの紹介や、活動をイメージできる情報発信を続けます。
中体連の大会に出られるかや受け皿となる地域クラブの状況によって、移行完了時期が令和10年度以降となる場合があります。

尼崎市の取組はどんなもの？

地域クラブの状況は？

- アマカツクラブ: 運動系11、文化系1
アマカツ指導者: 39人(うち教員は現職7名、元職8名)
認定地域クラブ: 40団体・42活動 ※令和7年12月1日現在
- 専用HPを開設し、クラブ検索や動画コンテンツを掲載

<https://amagasaki-chiikiclub.jp/>



エリアで検索



活動で検索



動画コンテンツ



尼崎市の取組はどんなもの？

地域クラブはどんな活動をするの？

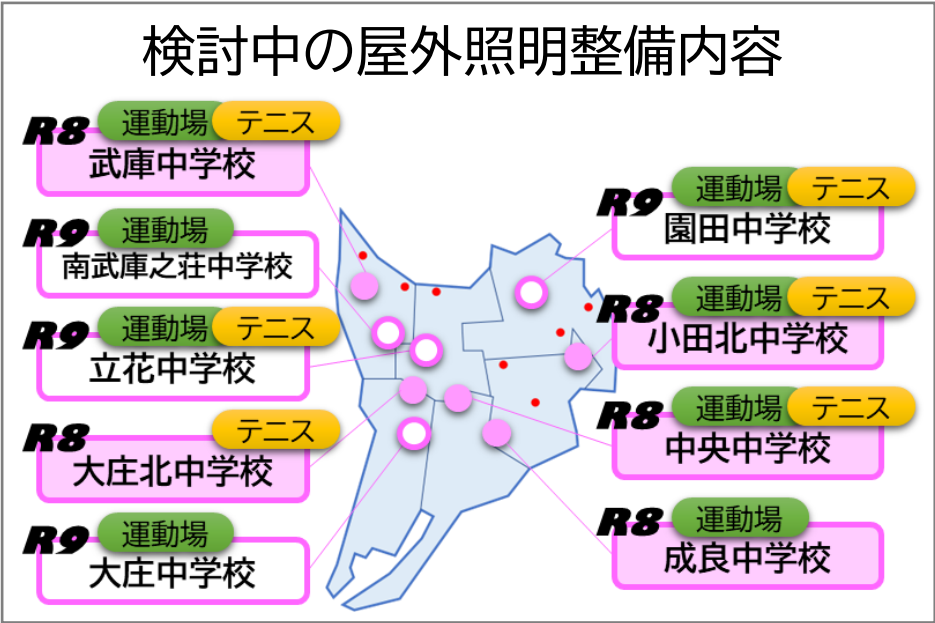
- 地域クラブは国の「部活動のガイドライン」に沿って活動します。
 - ・ 「スポーツや文化芸術活動に親しむ機会」として実施。
 - ・ 過度な勝利至上主義に走らない。
 - ・ 体罰・暴言の撲滅 など。

	アマカックラブ(AC)	認定地域クラブ	部活動
指導者	地域人材(教員含む)	各クラブの指導者	顧問教員
生徒	市立中学生(校区問わず)	主に市内の中学生	各学校の生徒
回数	平日2回・2h、土日1回・3h	平日4回・2h、土日1回・3hなど	平日4回・2h、土日1回・3h
時間帯	平日は17時以降	各クラブ	平日は授業後そのまま
通い方	徒歩、自転車、送迎等	各クラブ	徒歩
大会	中体連大会等	各クラブ	総体(中体連)など
会費	当面無料(移行後は3,000円～5,000円程度)	各クラブ(非営利)	部費等、個人用消耗品
保険	スポーツ安全保険	各クラブ	日本スポーツ振興センター

どこで、何の活動をするの？

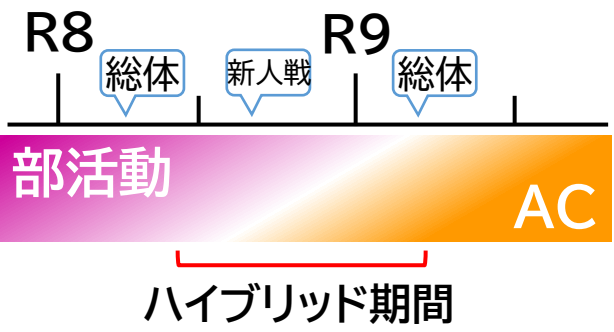
アマカックラブ(AC)の設置計画

- ✓ これから活動別のアマカックラブの場所の案をご説明します。
- ✓ 運動場の特徴や照明整備(検討中)などから考えました。
- ✓ 今後、様々な状況によって**予定場所が変わることがあります。**



アマカックラブ(AC)の設置と部活動からの移行イメージ

例) ACと同じ活動が、学校に部活動としてある場合



ハイブリッド期間の活動例

- Step1 部活動(週5) ➡ 部活動(週3) + AC(週2)
 - Step2 普段の活動は全てAC、大会のみ部活動
 - Step3 総体後、ACに完全移行
- など、状況に応じて最も良い移行方法を選択。

ACを設置してすぐに部活動がなくなるわけではありません。

どこで、何の活動をするの？(屋外競技)

● 設置済 ● R8目標 ○ R9目標 ■ 地区体育館等の認定地域クラブ(事務局設置) ● 中学校

武庫
立花
大庄
中央
園田
小田北

軟式野球

大庄
中央
園田

ソフトボール

武庫
立花
大庄
成良
園田
小田北

サッカー

武庫
立花
大庄
中央
園田
小田北

男女陸上

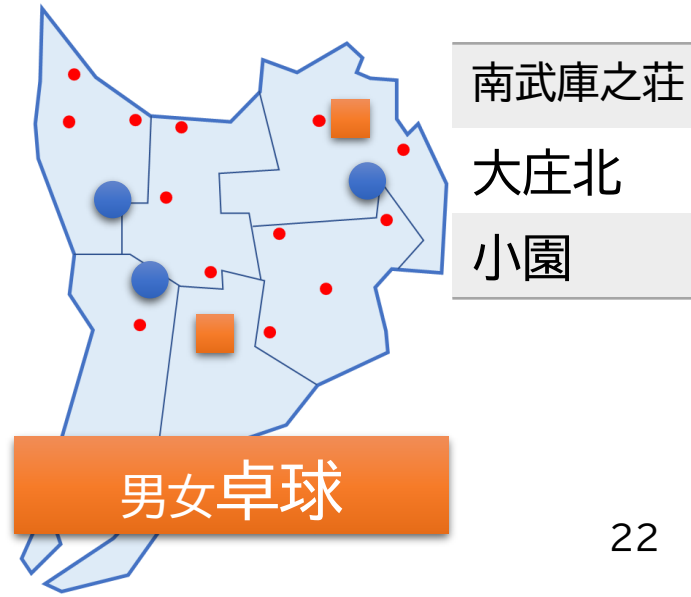
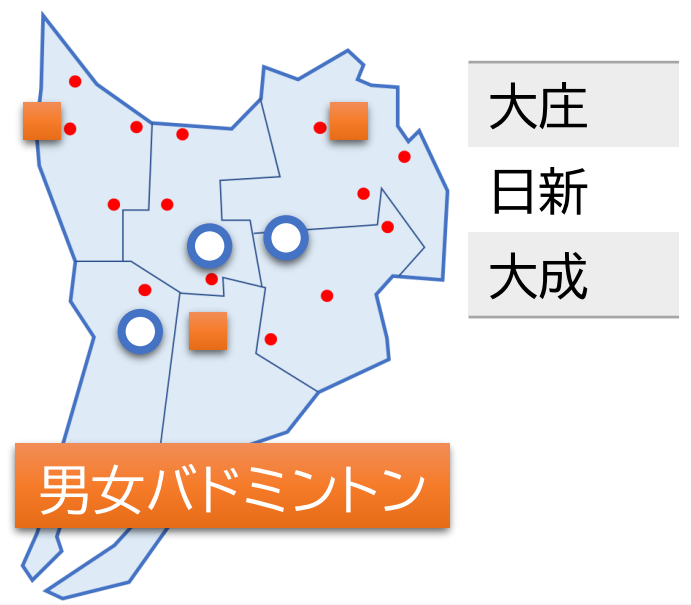
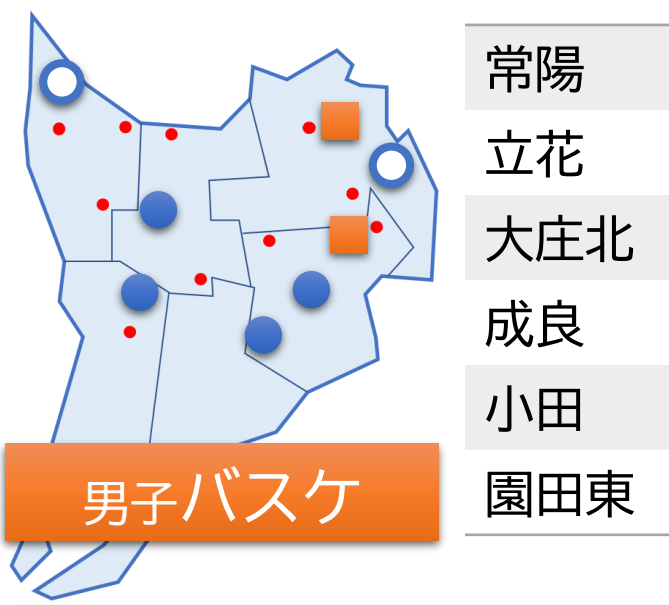
武庫
立花
大庄北
中央
園田
小田北

男女ソフトテニス



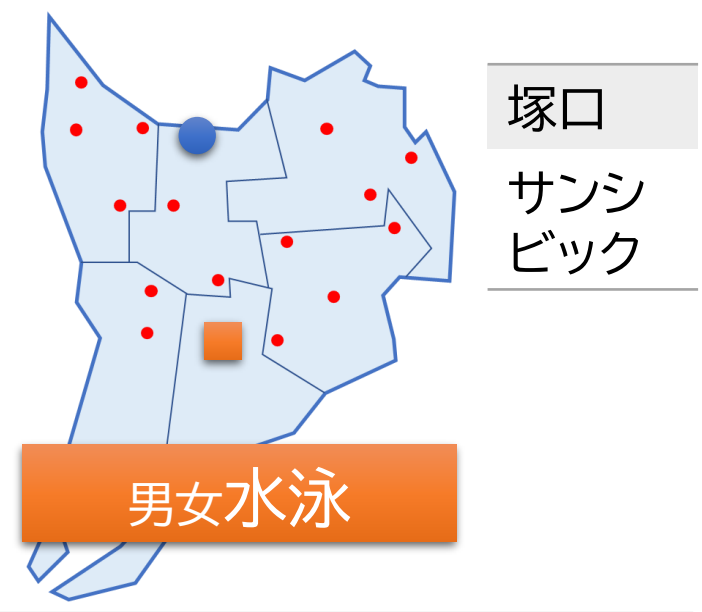
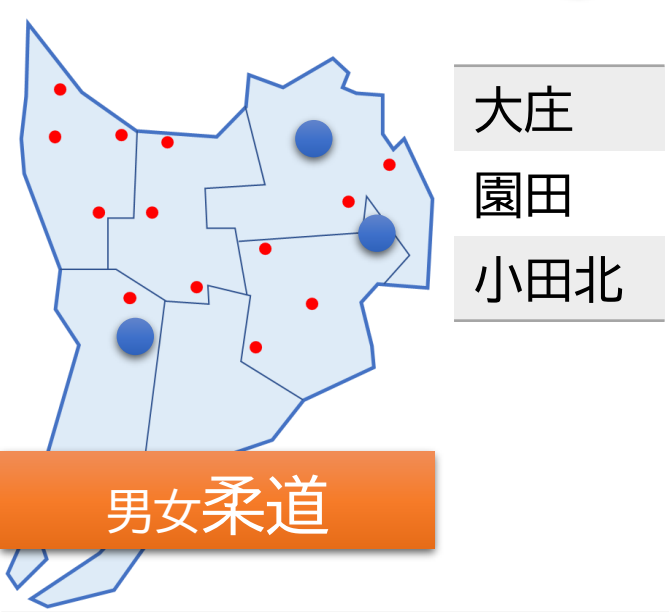
どこで、何の活動をするの？(屋内競技)

● 設置済 ● R8目標 ○ R9目標 ■ 地区体育館等の認定地域クラブ(事務局設置) ● 中学校



どこで、何の活動をするの？(屋内競技、吹奏楽)

● 設置済 ● R8目標 ○ R9目標 ■ 地区体育館等の認定地域クラブ(事務局設置) ● 中学校



アマカツの話ばかりですが・・・
アマカツだけではありません！

認定地域クラブへGo！➡

参考 認定地域クラブのご紹介

	運動系	運動以外
今ある活動	剣道、柔道、サッカー、バスケットボール、ソフトテニス、水泳、卓球、バドミントン…	英語
新たな活動	合気道、空手、相撲、ダンス、ラグビー、フラッグフットボール、ボルダリング、フィッシング…	アカペラ、演劇、ミュージカル、動画制作、お金の学校…



小国柔道教室
中央地区 柔道
月曜日と木曜日の18:30~20:30 小国中学校の柔道場で練習しております。土日に出張古や試合が…
[詳しく見る >](#)



ダンス/演劇 43510
ダンス・エンタメ部
中央地区 演劇
…
[詳しく見る >](#)



Papillon
ENGLISH
パピヨンイングリッシュスクール
中央地区 英語教室
年齢や発達段階に応じ、言語習得に大切なステップを幼児期から積み上げられる少人数制英会話スクール。
[詳しく見る >](#)



尼崎国際合気道
武庫川渡船
中央地区 フィッシング
活動紹介：釣りをはじめてみたい！釣りを本当に楽しみたい！もっと爽やかに取り組みたい！そんな声にこたえ、イギリス人講師により英語と日…
[詳しく見る >](#)



ISSHINKAI
KARATE-DO
DEN CLUB
一心会田クラブ
中央地区 空手
毎週火曜日はユース交流センター、金曜日は潮小学校の体育館で幼児からマスタース【40歳以上】までの空手…
[詳しく見る >](#)



空手道 脩己會 誠心館
中央地区 空手
武道を通じて、青少年の育成に取り組んでおります。目標は厳しく楽しい環境をつくりたい想いから設立し、…
[詳しく見る >](#)



AMAGASAKI
SEIRYU
尼崎清流ソフトテニスクラブ
中央地区 ソフトテニス
社会人クラブチーム「清流クラブ」が、中学生がソフトテニスを続けていく環境をつくりたい想いから設立し、…
[詳しく見る >](#)



尼崎ユース
中央地区 ソフトテニス
塚口中学校を中心に活動しております。男子ソフトテニスチームの尼崎ユースです。中体連に登録しており、試合…
[詳しく見る >](#)



あまがさきBlueRose
中央地区 女子軟式野球
小学生から高校生までの女子野球クラブです。毎週土日及び祝日にしないの学校施設等で練習しています。…
[詳しく見る >](#)



尼崎市版地域クラブとは



選べる
学び、つながる
支えるを目指す

ホームページから検索！

動画でのクラブ紹介も！



一般社団法人 J.C.R

設立	平成13年10月10日
場所	尼崎市山崎町5丁目
対象年齢	小学生から中学生まで
会費	6,500円~11,500円まで（入会費2,000円 別途、個人保険あり）
大会	兵庫県大会参加予定
所属	全日本少年サッカー大会参加予定



活動状況 /



参考 アマカツクラブの活動の流れ

➤ 入会手続き

- ・加入を希望する生徒は、体験に参加いただいた後、「スGRAM」(Sgrum)に登録します。

➤ 活動予定の確認

- ・スGRAMを使って、活動日時を確認します。
- ・クロームブックにインストールすることができます。

➤ 移動～活動～帰宅

- ・活動場所まで移動します。
- ・一度帰宅する場合は、自転車・携帯持ち込み可です。

➤ 適宜の事務局等との連絡

- ・事務局や指導者との連絡はスGRAMを通じて行います。

参考 あなたも指導者になりませんか

- **アマカツクラブ**では、主指導者や指導補助などで、子どもたちの成長に関わることができます。(有償/無償ボランティア)

指導者をお考えの方は、**市・事務局にご一報ください。**

相談窓口 地域クラブ推進担当 06-4950-6686

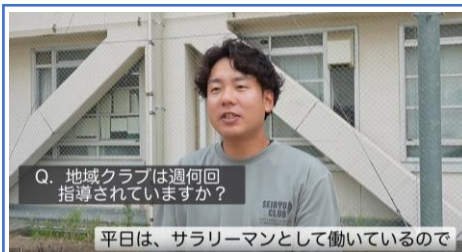
- 有償ボランティアで関わる場合は、お勤め先の副業規定等をご確認ください。

- ・従事時間数: 28～45h/月(7～10h/週×4週+試合等)
- ・謝金の額: 主指導者…1,600円/h、指導補助…1,200円/h

➤ 指導者の声

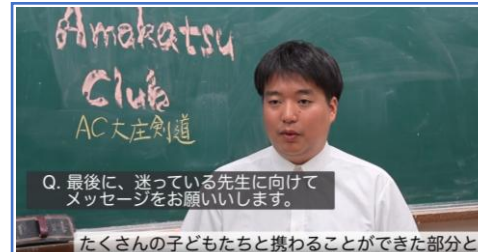
- ・専用HPで指導者インタビューを視聴できます。

地域人材指導者(ソフトテニス)(5分)



<https://amagasakihi-chiikiclub.jp/wp-content/uploads/2025/10/corchinterview.mp4>

現役教員指導者(剣道)(6分)



<https://amagasakihi-chiikiclub.jp/wp-content/uploads/2025/10/corchintervieww2.mp4>

参考 認定地域クラブを立ち上げるには

- 地域クラブの認定を受けることを前提としてクラブを立ち上げる場合には、要件や支援施策などについてご説明いたします。

支援施策の例

- ・広報支援(チラシ配布、専用HPへの掲載など)
- ・活動場所の調整支援(ACに劣後し、目的外使用に優先する予定)
- ・活動場所での備品使用や保管場所等に係る学校等との協議支援
- ・立ち上げ支援金の交付(令和8年度向け予算要求中につき未定)

- 認定要件は、専用HPをご確認ください。なお、要件は今後、国の新ガイドラインを踏まえて改定となる可能性があります。

参考情報

◆ 本市学校部活動の現状等(方針より抜粋)

①市立中学校の部活動設置状況(R7.5.1現在の部員数から算出、カッコ内は前年比)

	運動部男子		運動部女子		文化部	
	部活動数	部員数	部活動数	部員数	部活動数	部員数
全校	100(▲3)	2,572	80(▲2)	1,798	63(▲3)	2,030
1校あたり	6(±0)	151	5(±0)	106	4(±0)	119
秋以降、団体戦が困難	8	-	19	-	1	-
秋以降、部員ゼロ	1	-	3	-	1	-

②生徒アンケート「やってみたかった活動」(令和6年度本市実施、N=4,979)

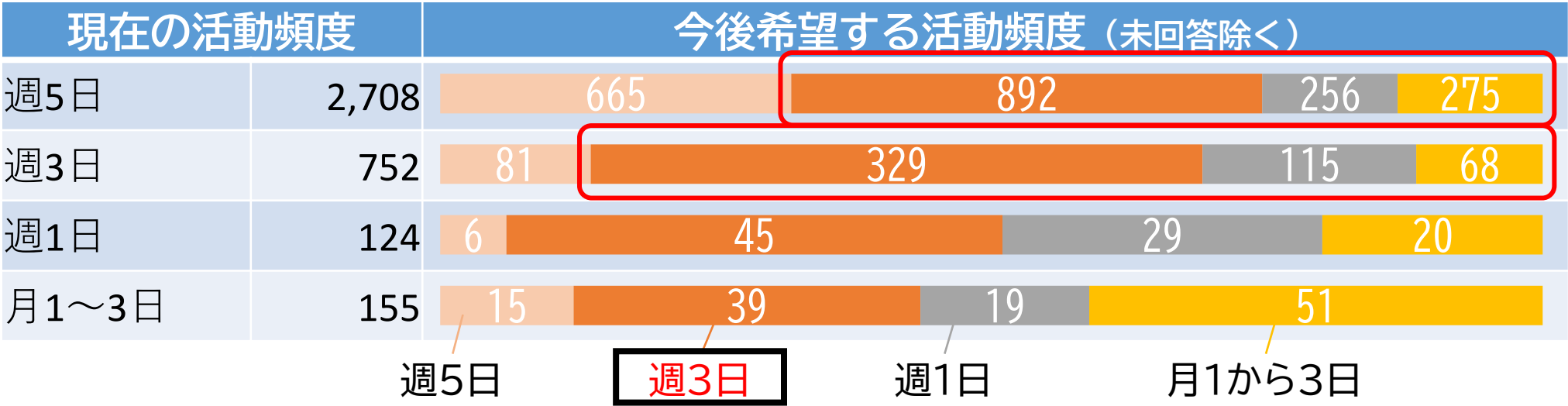
分類	運動系	文化系
現在学校部活動にある活動	✓ バレーボール(562) ✓ ソフトテニス(289) ✓ 水泳(265) ✓ 陸上(255) など	✓ 茶華道(385) ✓ 家庭科(229) ✓ 書道(180) など
現在学校部活動にない活動	✓ 弓道(359) ✓ ダンス・ブレイク(320) ✓ トランポリン(273) ✓ ドッジボール(206) など	✓ 軽音楽(465) ✓ フィッシング(430) ✓ 演劇(267) ✓ 囲碁・将棋(189) など

参考情報

③生徒アンケート「どのような活動の仕方が良いか」

活動頻度

(数値の単位:人)



希望する活動方針

(数値の単位:人)

自分の体力や知識に合った活動ができる	2,004
専門的な指導を受けられる	1,219
興味のある活動を複数選べて、気軽に楽しめる	1,065
他校の生徒や地域の大人、高校生や大学生と活動できる	295
辛くても勝つために練習する	2

ご清聴いただき、ありがとうございました。

本日の内容は、市ホームページでも掲載いたします。

ご不明な点などがあればお問い合わせください。

お問い合わせ 地域クラブ推進担当

☎06-4950-6686

✉ama-chiikiclub@city.amagasaki.hyogo.jp