

## 建物内計画

現施設の課題を解消する計画とする



イメージ図



- 十分な待合スペースの確保
- 新型コロナの対応経験を踏まえた、感染症・衛生面対策
- 受診患者のプライバシーに対する配慮
- 受診者、スタッフ共に利用しやすい動線設計

## スケジュール（予定）

令和 **5** 年 実施設計

令和 **6** 年 春 ~ **7** 年 夏 新築工事

（期間中は市役所第2駐車場一部を工事ヤードとして使用予定）

令和 **7** 年 秋 移転・診療開始

※ スケジュールは変更となる可能性があります。

※ 工事の詳細については、令和6年4月頃に”工事説明会”の実施を予定しています。

## 連絡先・お問い合わせ先

尼崎市保健部保健企画課 北條・河合

尼崎市七松町1丁目3-1-502 フェスタ立花南館 5階  
電話：06-4869-3010 FAX:06-4869-3049

今回の計画についてのご不明な点やお問い合わせなどがございましたら、ご連絡いただきますようよろしくお願いいたします。

## 休日夜間急病診療所の移転建替えについて



現在、山手幹線沿いにある休日夜間急病診療所については、施設の老朽化に伴い、令和7年度を目途に市役所第2駐車場及び職員臨時駐輪場へ移転建替えします。



イメージ図

## - 休日夜間急病診療所とは -

- 市内における休日夜間の1次救急を担う唯一の公的医療機関
- 発熱や腹痛など、比較的症状の軽い患者へ対応
- 診察の結果、重症の場合には病院などの2次救急医療機関へ搬送



# 新施設の概要

## 診療科目及び受付時間

- 診療科目  
内科・小児科・耳鼻咽喉科（土、日祝）・眼科（日祝）
- 受付時間（小児科はいずれも23：30まで）  
平日：21：00 - 翌朝5：30  
土曜日：16：00 - 翌朝5：30（耳鼻咽喉科は18：00 - 20：30）  
日祝日：9：00 - 翌朝5：30（耳鼻咽喉科と眼科は16：00まで）  
※ 年未年始（12/29～1/3）の耳鼻咽喉科と眼科は翌朝5：30まで



## 利用人数

コロナ禍前のH29～R1年度3か年の平均実績は以下のとおり

- 年間約25,000人が受診  
1日あたりでは、平日20人、日祝200人、GW年未年始500人程度が受診
- 救急車は、平日は2週間に1回、土日祝は1日1回程度の出入りがある

## 建設場所

尼崎市西難波町6丁目1（現市役所第2駐車場及び職員臨時駐輪場）

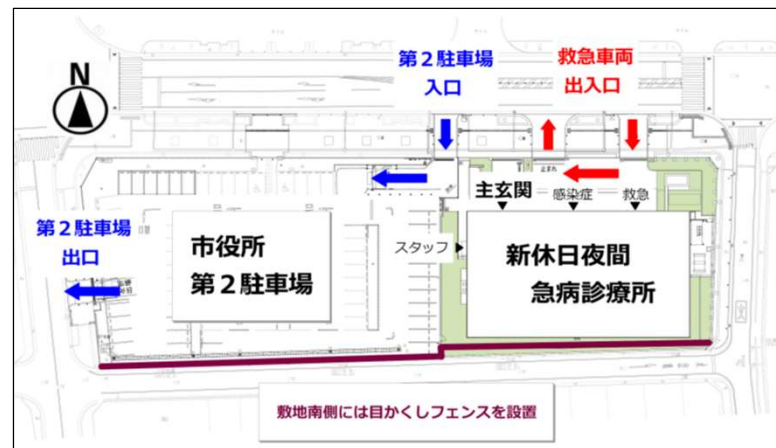


## 構造

- 鉄骨造平屋建て（1階建て）
- 災害に強い建物（耐震性確保、非常用発電機等の設置）
- 省エネルギー建築（ZEB Ready）

## 敷地利用

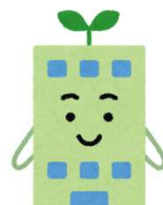
市役所第2駐車場との一体的な環境整備を行う



- 主玄関や救急車両の出入口など、住環境に大きく影響を与えるものについては、北側の橋通りに面するように配置
- 駐車場は来庁舎用駐車場と兼用、現行台数からは減少（98→77台程度）
- 駐車場出口は南側道路の交通量の増を考慮し、西側道路への出口に変更
- 夜間の運営がメインとなる施設であることから、光の影響を考慮し、敷地南側には目かくしフェンスを設置

## 外観デザイン

- 周辺施設との調和、暖色系の色彩を採用し親しみやすさを考慮
- 音の出る設備や感染症対応診察室の排気口は屋上北側に集約  
屋上設備エリアは目かくし効果のあるパネルで囲む



イメージ図