

事 務 連 絡
令和 7 年 11 月 20 日

各保健所設置市保健所長 様

兵 庫 県 保 健 医 療 部
疾病対策課感染症対策官

インフルエンザ発生状況について（警報レベル入り）

感染症発生動向調査における令和 7 年第 46 週分(11 月 10 日～11 月 16 日)のインフルエンザの定点医療機関あたりの報告数が 40.57 となり、警報レベルとなる 30 を超えましたので、別添のとおり資料配付を行いました。

つきましては、貴所管内の学校や施設等に対し、改めてインフルエンザ予防対策の啓発をお願いします。

【担当】

兵庫県保健医療部疾病対策課
感染症対策推進班 藤井

TEL : 078-341-7711 (内 79329)

MAIL : shippeitaisaku@pref.hyogo.lg.jp

記 者 発 表 （ 配 付 資 料 ）				
月／日 (曜日)	担当部署 担当名	T E L	発表者 (担当班長名)	その他配布先
11月20日 (木)	疾病対策課 (感染症対策推進班)	(内線) 3 2 8 6 (直通) 078-362-3213	疾病対策課 感染症対策官 臣永 和夫 (濱田 大輔)	—

インフルエンザの発生状況について（速報）

1 感染症発生動向調査について

兵庫県内の令和7年46週(11月10日から11月16日)におけるインフルエンザの定点医療機関（県内約160か所）あたりの報告数（速報値）は 40.57(報告数は6,653人) となり、警報レベルとなる30を超えました。

なお、全国の令和7年45週におけるインフルエンザの定点医療機関（全国約3,800か所）あたりの報告数は 21.82(報告数は84,183人) です。

流 行 の 目 安 ： 1 定点あたりの報告数が1週間で1以上の場合
 注意報レベル： 1 定点あたりの報告数が1週間で10以上の場合
 警 報 レベル： 1 定点あたりの報告数が1週間で30以上の場合
 なお、警報レベルを超えた後は10未満になるまで、警報レベルが継続

※ 報告数：各定点医療機関において当該期間に受診したインフルエンザ患者の人数。

2 インフルエンザに関する注意喚起について

県民のみなさまへ

インフルエンザの感染拡大防止には、次の点について注意することが大切です。

- 1 予防接種は、重症化予防などに有効な手段です。
- 2 手洗い、手指消毒、適切なマスクの着用、適度な換気などを心がけましょう。
- 3 重症化リスクの高い方（高齢者、基礎疾患を有する方や妊婦など）や小学生以下のこどもは、発熱などの体調不良時には、水分を十分に補給し、まずはかかりつけ医等へご相談の上、受診してください。
- 4 受診の際には、マスクを着用するなど咳エチケットを守り、感染を広げないように注意してください。
- 5 基礎疾患のある方は、インフルエンザに罹患した場合の対応について、かかりつけ医師などと日頃からよく相談してください。

<参考>

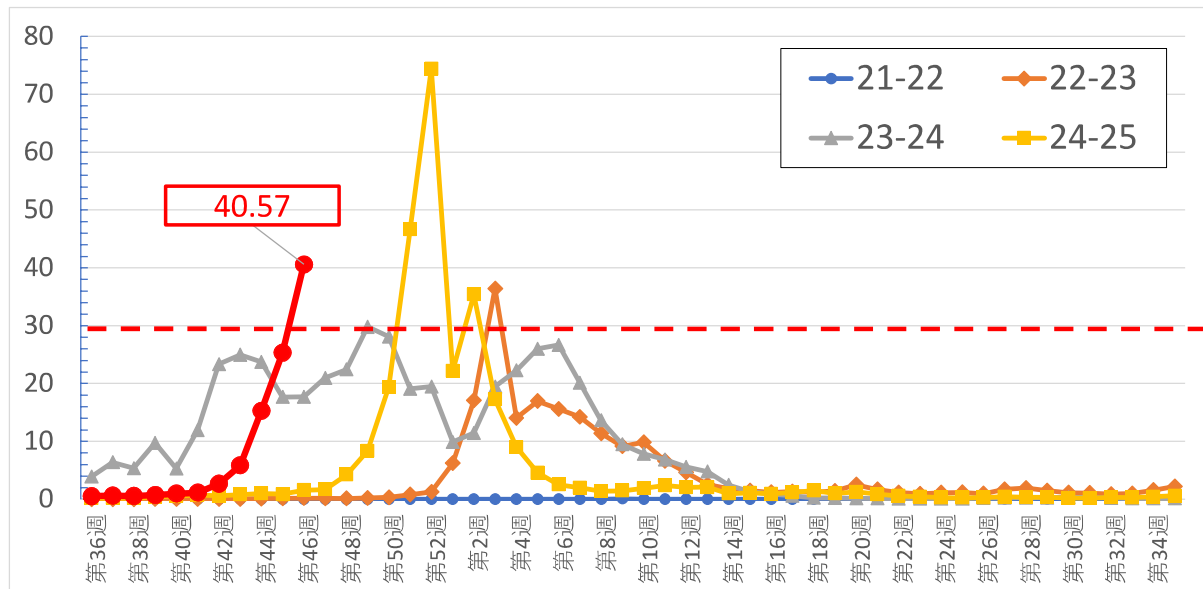
① インフルエンザの発生動向について

ア インフルエンザのサーベイランスの状況（直近3週 月曜日～日曜日）

		定 点 数	第44週 (10/27～11/2)			第45週 (11/3～11/9)			第46週 (11/10～11/16)		
			報告数	定点あたり 報告数	前週比	報告数	定点あたり 報告数	前週比	報告数	定点あたり 報告数	前週比
健康福祉事務所	芦屋	3	29	9.67	↗	32	10.67	↗	50	16.67	↗
	宝塚	6	114	19.00	↗	205	34.17	↗	261	43.50	↗
	伊丹	11	139	12.64	↗	241	21.91	↗	496	45.09	↗
	加古川	12	217	18.08	↗	422	35.17	↗	694	57.83	↗
	加東	10	41	4.10	↗	94	9.40	↗	217	21.70	↗
	中播磨	2	34	17.00	↗	77	38.50	↗	90	45.00	↗
	龍野	4	9	2.25	↗	34	8.50	↗	54	13.50	↗
	赤穂	6	24	4.00	↗	133	22.17	↗	136	22.67	↗
	豊岡	8	31	3.88	↗	69	8.63	↗	399	49.88	↗
	朝来	3	67	22.33	↗	73	24.33	↗	90	30.00	↗
	丹波	6	58	9.67	↗	206	34.33	↗	402	67.00	↗
	洲本	6	58	9.67	↗	93	15.50	↗	183	30.50	↗
神戸市保健所		35	745	21.29	↗	996	28.46	↗	1557	44.49	↗
姫路市保健所		17	222	13.06	↗	581	34.18	↗	808	47.53	↗
尼崎市保健所		11	140	12.73	↗	219	19.91	↗	364	33.09	↗
西宮市保健所		13	133	10.23	↗	167	12.85	↗	299	23.00	↗
あかし保健所		11	444	40.36	↗	508	46.18	↗	553	50.27	↗
計		164	2505	15.27	↗	4150	25.30	↗	6653	40.57	↗

イ 県内の流行状況の比較（過去5年間）

インフルエンザの定点当りの患者発生状況（県内）



② 兵庫県感染症情報センターでの情報提供について

県内のインフルエンザに関する定点医療機関あたりの患者数等の情報は、兵庫県感染症情報センターのホームページで毎週木曜日に更新し、公開しています。

URL : https://web.pref.hyogo.lg.jp/iphs01/kansensho_jyoho/infectdis.html