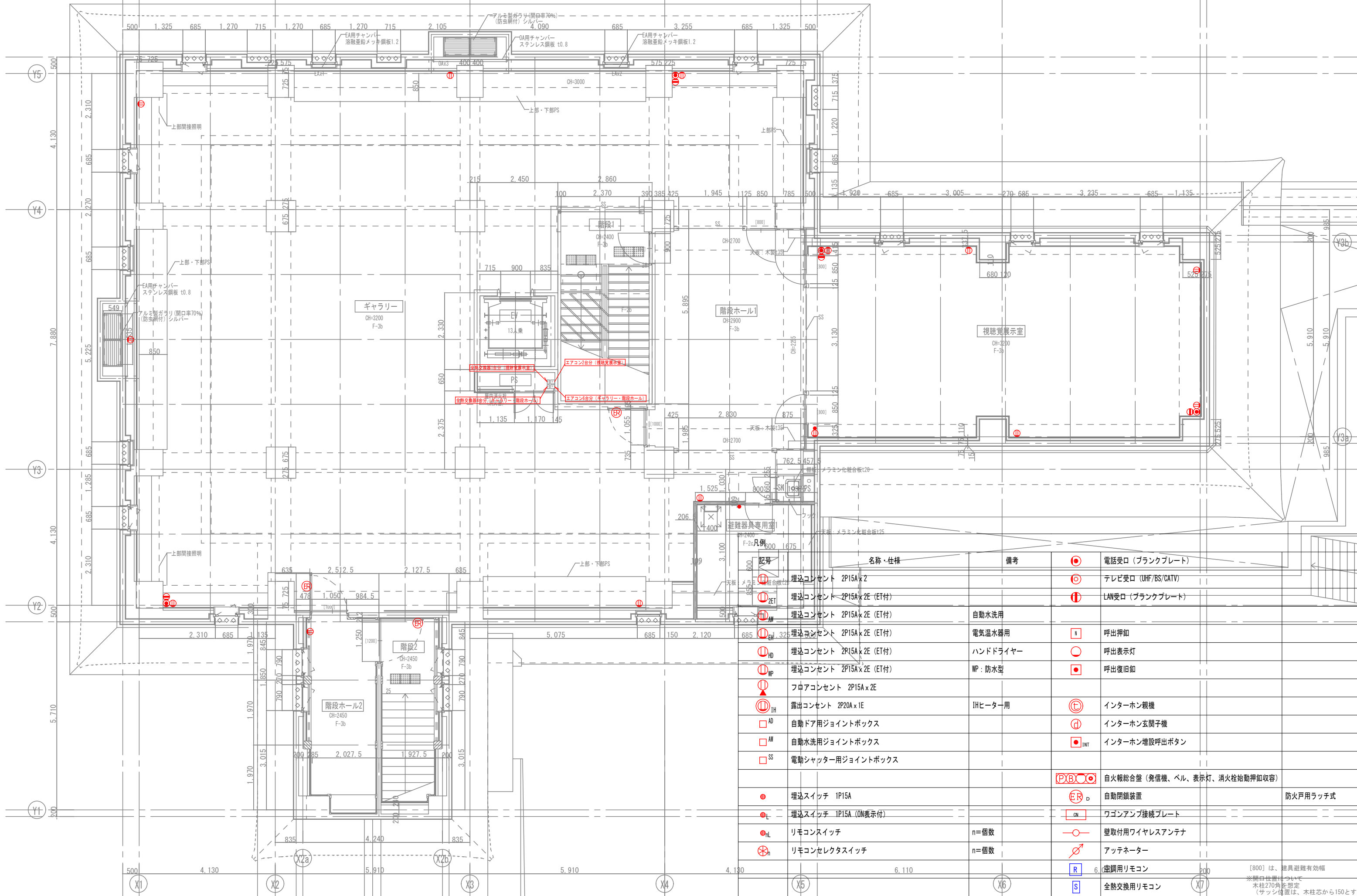
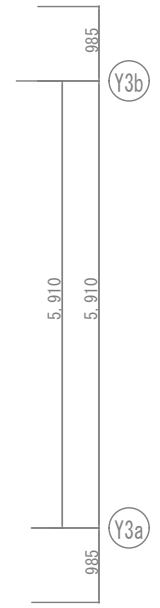
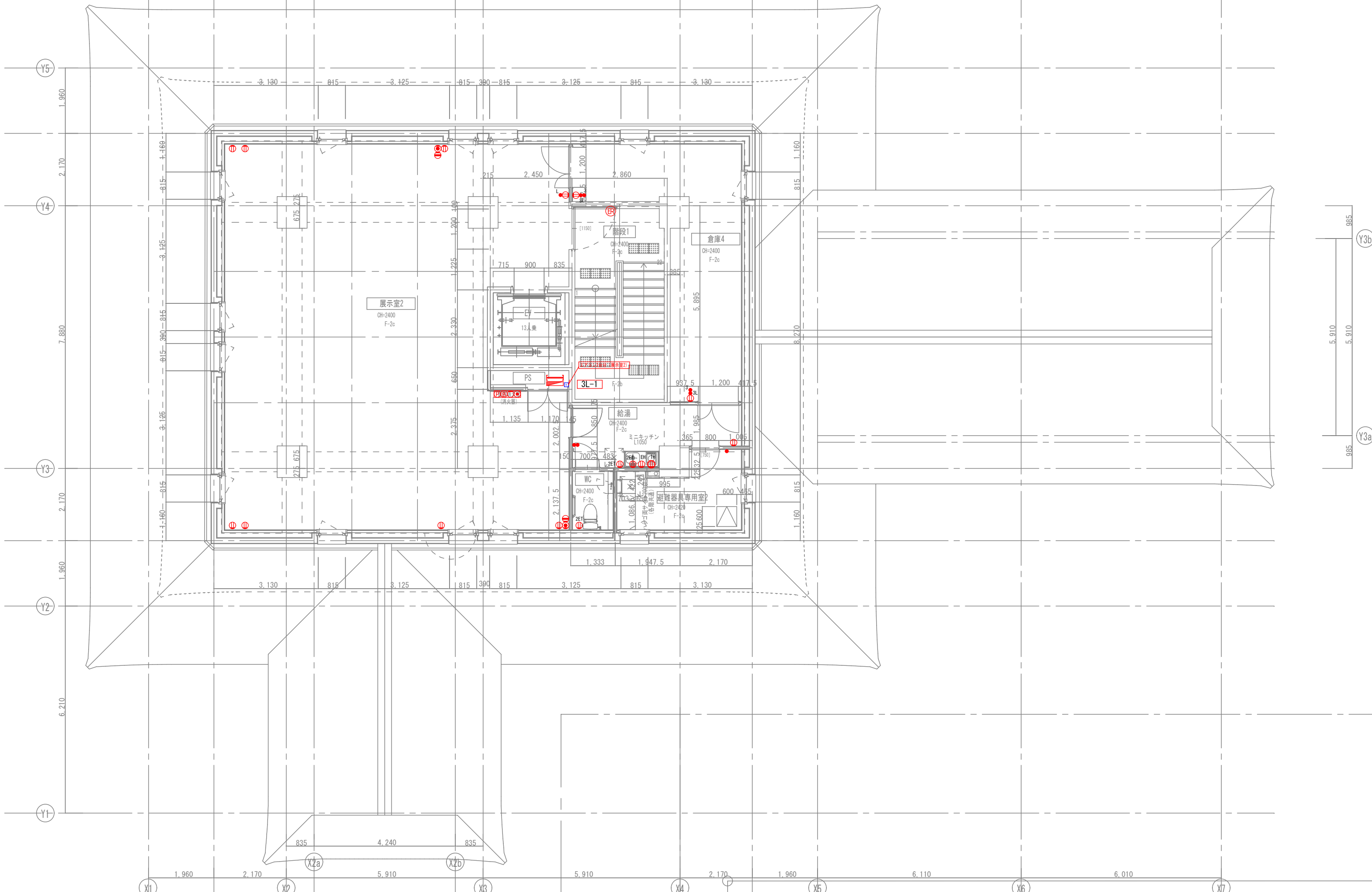


記号	名称・仕様	備考	凡例	その他
●	埋込コンセント 2P15A x 2		●	電話受口 (ブランクプレート)
○	埋込コンセント 2P15A x 2E (ET付)		○	テレビ受口 (UHF/BS/CATV)
⊖	埋込コンセント 2P15A x 2E (ET付)	自動水洗浄	⊖	LAN受口 (ブランクプレート)
⊕	埋込コンセント 2P15A x 2E (ET付)	電気温水器用	⊕	呼出押印
⊖	埋込コンセント 2P15A x 2E (ET付)	ハンドドライヤー	⊖	呼出表示灯
⊖	埋込コンセント 2P15A x 2E (ET付)	WP: 防水型	⊖	呼出復旧印
⊖	フロアコンセント 2P15A x 2E		⊖	インターホン親機
⊖	露出コンセント 2P20A x 1E	IHヒーター用	⊖	インターホン玄関子機
□	自動ドア用ジョイントボックス		⊖	インターホン増設呼出ボタン
□	自動水洗浄ジョイントボックス		⊖	自火報総合盤 (発信機、ベル、表示灯、消火栓始動押印収容)
□	電動シャッター用ジョイントボックス		⊖	自動閉鎖装置
●	埋込スイッチ 1P15A		⊖	ワゴンアンプ接続プレート
●	埋込スイッチ 1P15A (ON表示付)		⊖	壁取付用ワイヤレスアンテナ
●	リモコンスイッチ	n=個数	⊖	敷地境界線 31.87
⊗	リモコンセレクトスイッチ	n=個数	⊖	空調用リモコン
			⊖	全熱交換用リモコン
			⊖	空調・全熱交換機集中リモコン



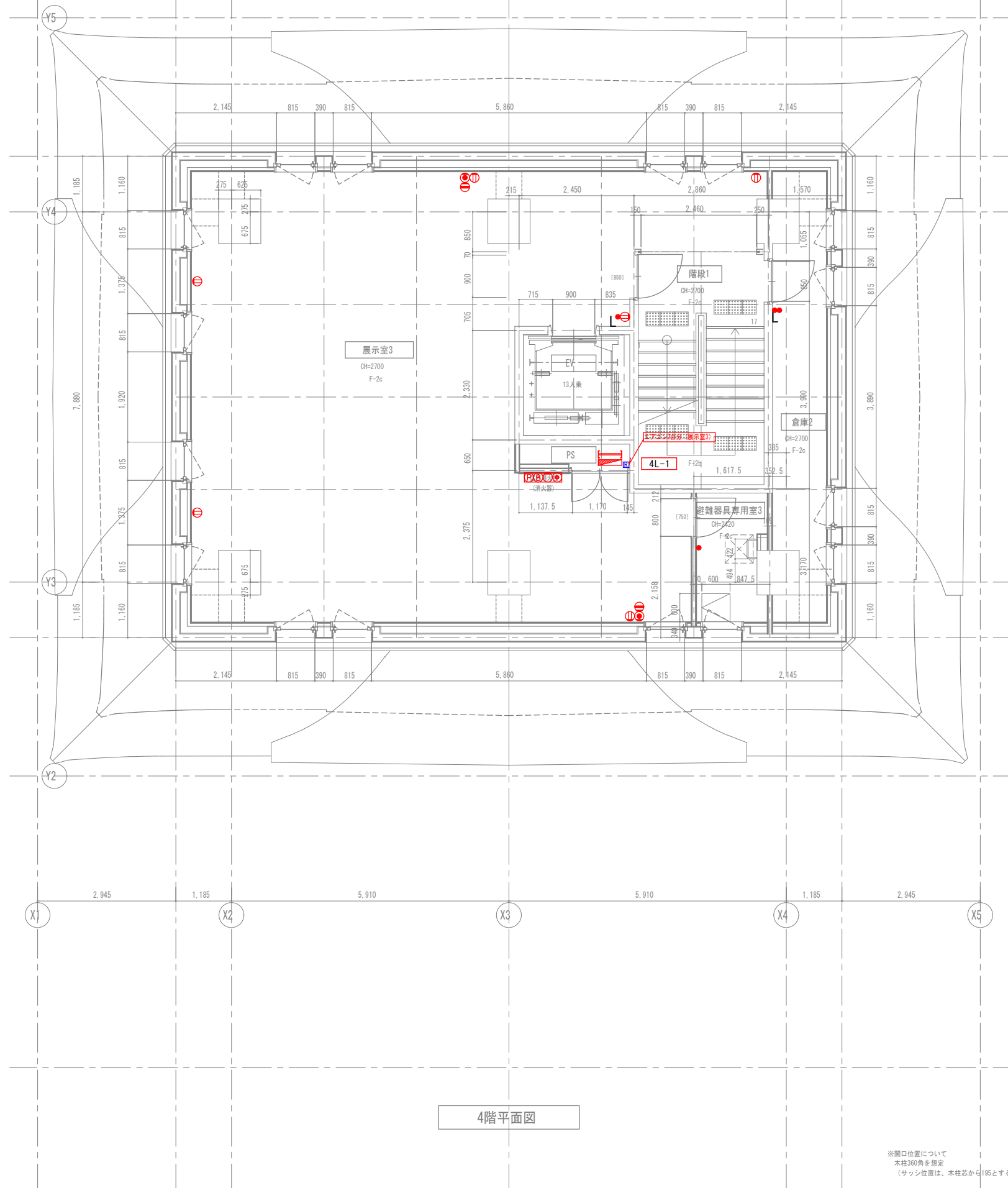
記号	名称・仕様	備考	備考
●	埋込コンセント 2P15A×2		電話受口 (ブランクプレート)
◎	埋込コンセント 2P15A×2E (ET付)		テレビ受口 (UHF/BS/CATV)
Ⓜ	埋込コンセント 2P15A×2E (ET付)		LAN受口 (ブランクプレート)
Ⓜ	埋込コンセント 2P15A×2E (ET付)	自動水洗用	
Ⓜ	埋込コンセント 2P15A×2E (ET付)	電気温水器用	
Ⓜ	埋込コンセント 2P15A×2E (ET付)	ハンドドライヤー	
Ⓜ	埋込コンセント 2P15A×2E (ET付)	WP: 防水型	
Ⓜ	フロアコンセント 2P15A×2E		
Ⓜ	露出コンセント 2P20A×1E	IHヒーター用	
□AD	自動ドア用ジョイントボックス		
□AM	自動水洗用ジョイントボックス		
□SS	電動シャッター用ジョイントボックス		
●	埋込スイッチ 1P15A		
●L	埋込スイッチ 1P15A (ON表示付)		
●RL	リモコンスイッチ	n=個数	
⊗h	リモコンセレクトスイッチ	n=個数	
Ⓜ	埋込スイッチ 1P15A		自火報総合盤 (発信機、ベル、表示灯、消火栓始動押釦収容)
Ⓜ	埋込スイッチ 1P15A (ON表示付)		自動閉鎖装置
Ⓜ	埋込スイッチ 1P15A (ON表示付)		ワゴンアンブ接続プレート
Ⓜ	埋込スイッチ 1P15A (ON表示付)		壁取付用ワイヤレスアンテナ
Ⓜ	埋込スイッチ 1P15A (ON表示付)		アッテネーター
Ⓜ	埋込スイッチ 1P15A (ON表示付)		6. (空調用)リモコン
Ⓜ	埋込スイッチ 1P15A (ON表示付)		全熱交換用リモコン



記号	

大和デザインファーム 一級建築士事務所
 登録 一級建築士事務所 第01A01623号
 管理建築士 一級建築士 第104507号 大和雅生

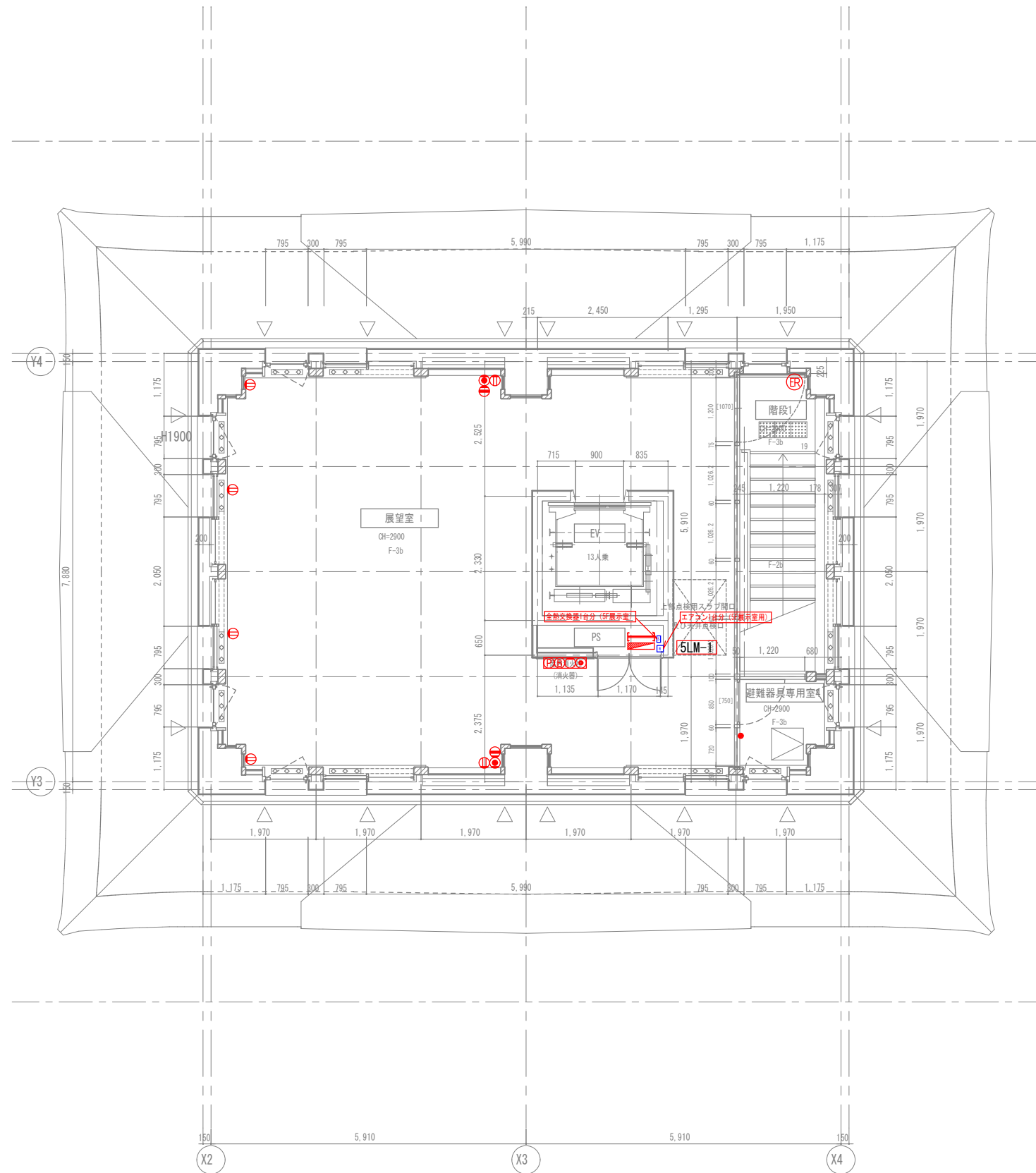
代表となる設計者		工事名称	尼崎城400年記念館建設計画	年月日	2017.08.03	図番	A-27
その他の設計者		図面名称	3階平面詳細図	縮尺	A1 - 1:50 A3 - 1:100		



4階平面図

※開口位置について
木柱360角を想定
(サッシ位置は、木柱芯から195とする)

記事 _____ _____ _____	大和デザインファーム 一級建築士事務所 <small>登録 一級建築士事務所 第01A01623号 管理建築士 一級建築士 第104507号 大和雅生</small>	代表となる設計者 _____ その他の設計者 _____	工事名称 尼崎城400年記念館建設計画 図面名称 4階平面詳細図	年月日 2017.01.05 縮尺 A1 - 1:50 A3 - 1:100	図番 A-28-1
	180824 松井建設				



5階平面図

[800] は、建具避難有効幅
 △ 構造スリット位置
 ※開口位置について
 木柱270角を想定
 (サッシ位置は、木柱芯から150とする)

記事 _____ _____ _____	大和デザインファーム 一級建築士事務所 登録 一級建築士事務所 第01A01623号 管理建築士 一級建築士 第104507号 大和雅生	代表となる設計者 _____ その他の設計者 _____	工事名称 尼崎城400年記念館建設計画 図面名称 5階平面詳細図	年月日 2017.01.05 縮尺 A1 - 1:50 A3 - 1:100	図番 A-28-2
-------------------------------	--	---------------------------------------	---	---	--------------