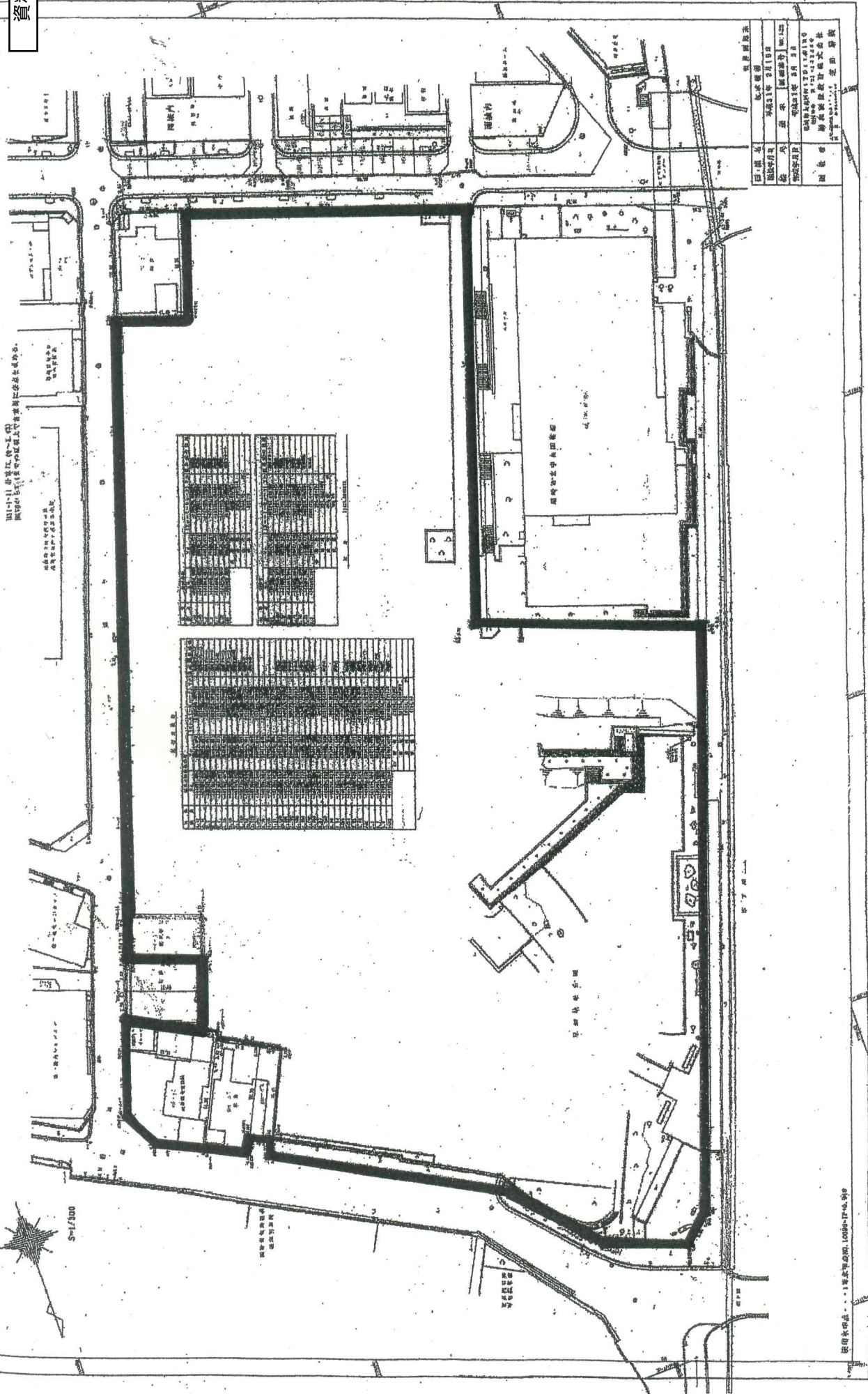


城址公園敷地仮求積図

1947.11.11 市第11号(第1種)市営公園敷地指定区域に指定された部分。

指定された部分の面積は、約10,000平方メートルである。



図面名	仮求積図
図面番号	第11号(第1種)市営公園敷地指定区域に指定された部分
作成者	市営公園課
作成年月	昭和21年11月
縮尺	1/2000
備考	指定された部分の面積は、約10,000平方メートルである。