

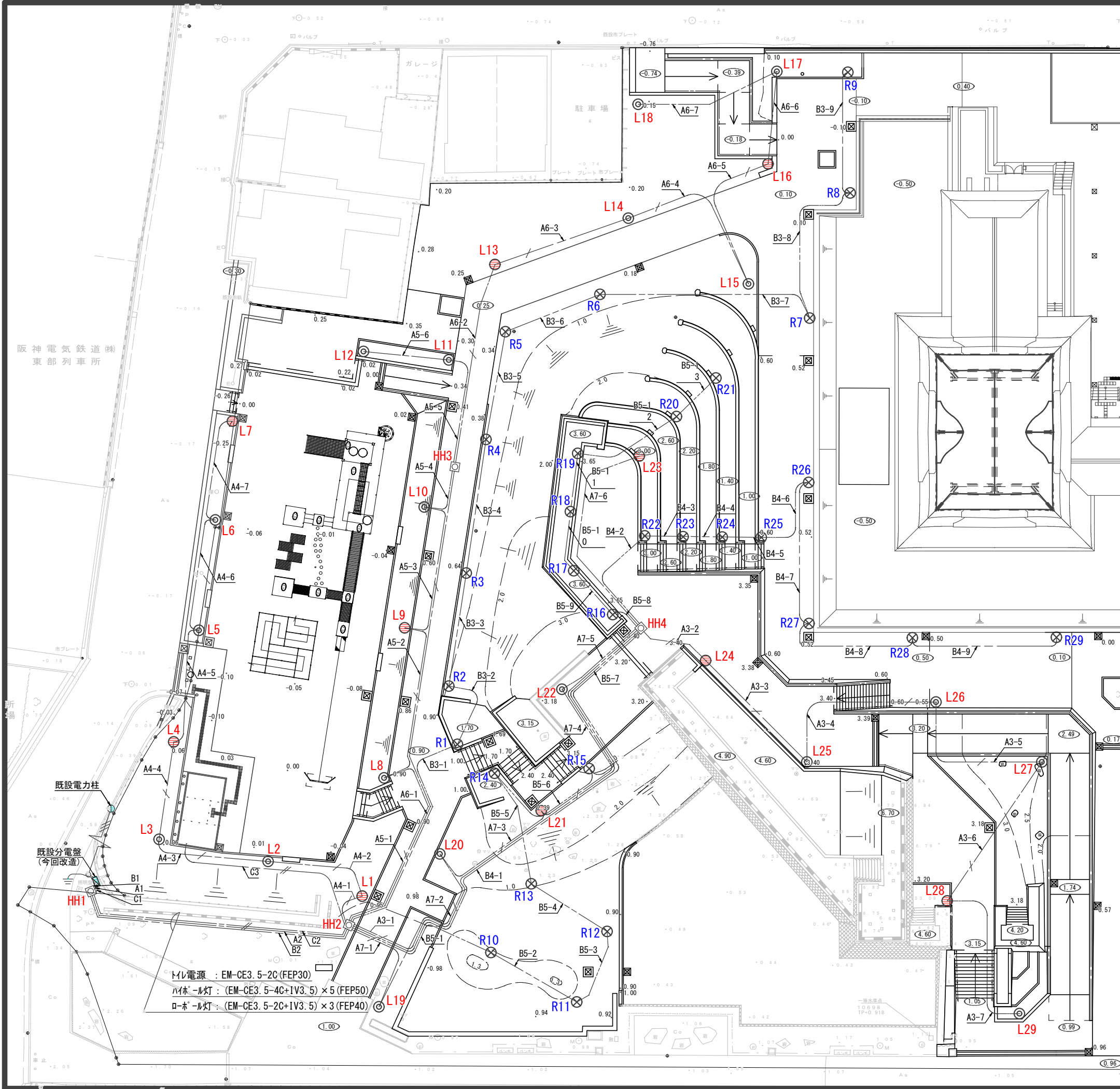
凡例

記号	名称	数量
◎	ハイボール照明 (時限) : 70w	19基
⊙	ハイボール照明 (常夜) : 70w	10基
	合計	29基
⊗	ローボール照明 (時限) : 8w	29基
——	EM-CE3.5-2C+IV3.5 (FEP30) [ハイボール照明]	—
——	EM-CE3.5-4C+IV3.5 (FEP30) [ハイボール照明]	—
——	EM-CE3.5-2C+IV3.5 (FEP30) [ローボール照明]	—
——	EM-CE3.5-2C (FEP30) [トイレ電源]	—
□	ハンドホール (PC600□×600)	4箇所
	既設分電盤改造	1箇所

注) ・電線・電線管・管路等の数量は別紙集計書に記載する。
 ・電線管について、ハイボール照明・ローボール照明の立上り立下りL=600とする。
 ・電線について、ハイボール照明の立上り立下りL=1400、ローボール照明の立上り立下りL=1000とする。

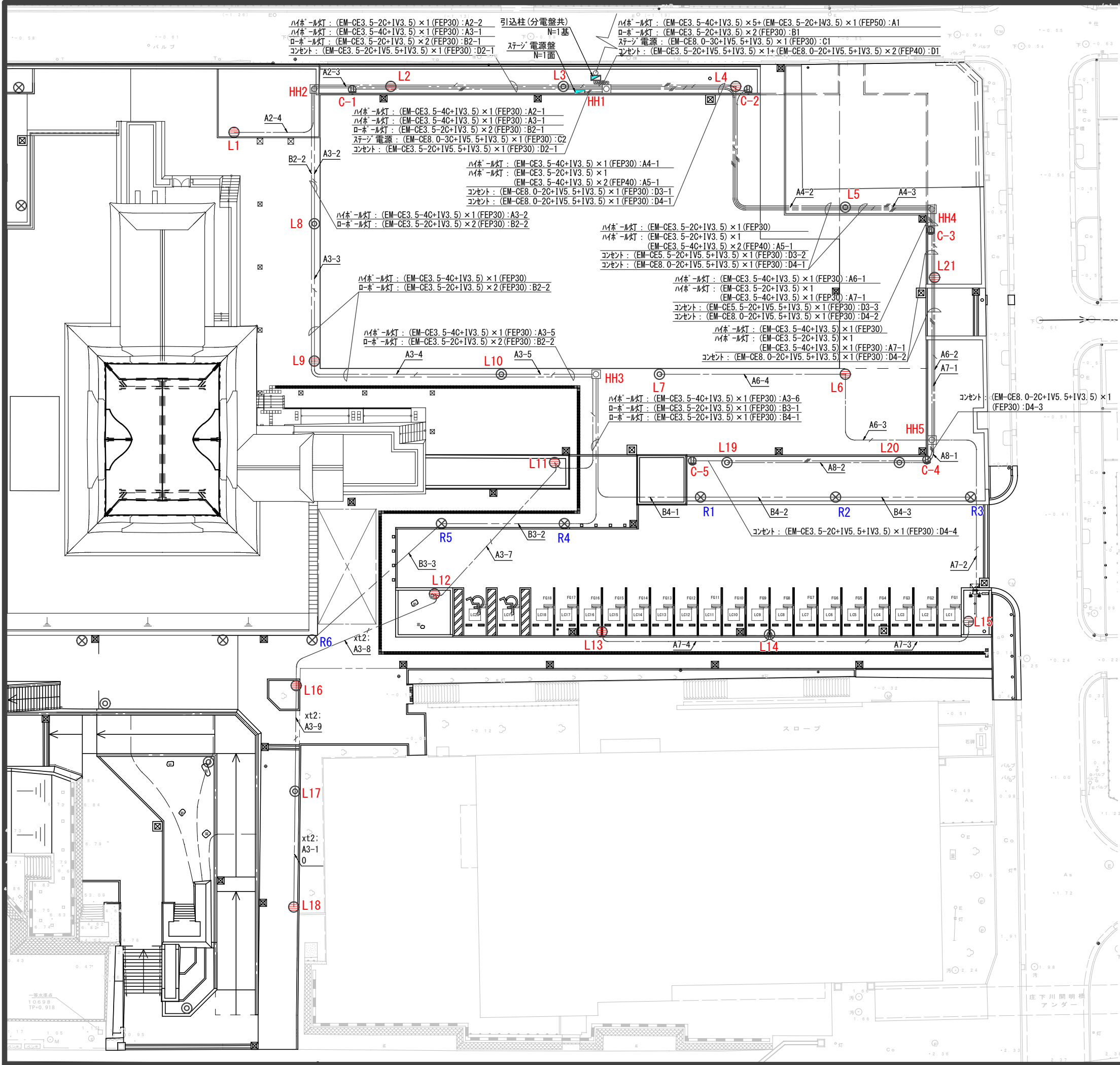
阪神電気鉄道(株)
東部列車所

東部列車所
専用駐車場



トイレ電源 : EM-CE3.5-2C(FEP30)
 ハイボール灯 : (EM-CE3.5-4C+IV3.5) × 5 (FEP50)
 ローボール灯 : (EM-CE3.5-2C+IV3.5) × 3 (FEP40)

事業年度	平成30年度			
事業名称	尼崎城址公園整備事業			
(工事名)	(尼崎城址公園整備工事)			
種別	北エリア 電気設備平面図			
図面番号	9/14	縮尺	A1 1/200	
課長	補佐	係長	係	製図年月日
				平成31年3月
尼崎市都市整備局土木部公園維持課				



凡例

記号	名称	数量
◎	ハイボール照明 (時限) : 70w	9基
⊕	ハイボール照明 (常夜) : 70w	12基
	合計	21基
⊗	ロースボール照明 (時限) : 8w	6基
---	EM-CE3.5-2C+IV3.5 [ハイボール照明]	—
---	EM-CE3.5-4C+IV3.5 [ハイボール照明]	—
---	EM-CE3.5-2C+IV3.5 [ロースボール照明]	—
---	EM-CE8.0-3C+IV5.5+IV3.5 [ステージ電源]	—
---	EM-CE3.5-2C+IV5.5+IV3.5 [コンセント]	—
---	EM-CE5.5-2C+IV5.5+IV3.5 [コンセント]	—
---	EM-CE8.0-2C+IV5.5+IV3.5 [コンセント]	—
□	ハンドホール (PC600□×600)	5箇所
■	引込柱 (引込分電盤 共)	1基
■	ステージ電源盤	1面
⊕	コンセント盤 (2口)	5基

注) ・電線・電線管・管路等の数量は別紙集計書に記載する。
 ・電線管について、ハイボール照明、ロースボール照明、引込柱、電源盤等の立上り、立下りは全てL=600mmとする。
 ・電線について、ハイボール照明の立上り、立下りをL=1400mmとする。ロースボール照明の立上り、立下りをL=1000mmとする。引込柱の立下りをL=3000mmとする。ステージ電源盤の立上りをL=1700mmとする。コンセント盤の立上り、立下りをL=1400mmとする。

事業年度	平成30年度			
事業名称	尼崎城址公園整備事業			
(工事名)	(尼崎城址公園整備工事)			
種別	南エリア 電気設備平面図			
図面番号	10/14	縮尺	A1 1/200	
課長	補佐	係長	係	製図年月日
				平成31年3月
尼崎市都市整備局土木部公園維持課				