

お知らせいろいろ

お知らせ

春の全国交通安全運動

1005373

5月11日～20日は同運動期間です。重点目標は▽子どもをはじめとする歩行者の安全の確保▽横断歩行者事故などの防止と安全運転意識の向上▽自転車のヘルメット着用と交通ルール遵守の徹底——です。園生活安全課 ☎64899・65002。

テロ対策にご協力を

5月19日～21日、G7広島サミットが開催されます。開催都市以外でもテロ事件が発生する可能性があります。不審だと感じた場合は、最寄りの警察署に通報してください。園尼崎南警察署 ☎6487・0110、園尼崎東警察署 ☎6424・0110、園尼崎北警察署 ☎6426・0110。

ご注意を

納税はお早めに

1003509 ①103818

①軽自動車税(種別割) ②自動車税(種別割) — の納期限は5月31日です。お早めに近くの金融機関やコンビニで納めてください。スマホ決済アプリなどで自宅でも納付可能です。やむを得ない事情により納付が困難な場合は電話で相談を。

ご利用を

国際交流・多文化共生事業補助金

1033813

国際交流や多文化共生を推進する事業に同補助金を交付します。補助額は補助対象経費の5割以内(上限あり)。園市内で活動する市民が主体の団体 ☎6月9日(必着) までに所定の用紙などを郵送かEメールで文化振興課 ☎6489・6017。

防犯カメラ設置補助事業

1004345

道路など公共の空間に設置する防犯カメラの①購入費・工事費②更新費——を補助します。補助額は最大①14万円②8万円。園地域団体。②は同事業の採択を受けて設置した団体であること ☎30団体 ☎9月30日(必着) までに所定の用紙を郵送か直接市役所中館8階生活安全課 ☎6489・6502。審査あり。

市内各所にマイナンバーカード出張申請窓口とマイナポイント案内窓口を開設

1027111

同カードを初めて申請する人を対象に、顔写真の無料撮影などの申請手続きのサポートとマイナポイントの申し込み手続きのサポートを行います。

①あまがさきキューズモール1階 5月3日～7日 ②アマドゥ(道意町7丁目) 10日～15日 ③大庄南生涯学習プラザ 18日～22日 ④グンゼタワーセンターつかしん 25日～28日。時間は①②④午前10時～午後5時③午前9時～午後4時。同カードの申請には健康保険証などの本人確認書類

傍聴

政策推進会議

1007966

5月9日(火)・19日(金)午前9時30分から、市役所北館4階4-1会議室で。園各10人。希望者は開始時刻の15分前までに直接市役所北館4階総合政策局企画管理課 ☎6489・6129。

環境審議会(部会)

1007810

5月10日(水)・18日(木)午後2時～4時、市役所中館8階8-2会議室で。園各10人。希望者は開始時刻の30分前までに直接会場へ環境

創造課 ☎6489・6301。都市計画審議会 1007849

5月30日(火)午後1時～3時、市役所議会議棟2階議員総会室で。園10人。希望者は開始時刻の15分前までに直接会場へ園都市計画課 ☎6489・6604。

都市戦略推進担当から

103209

5月31日(水)午後1時30分～3時30分。

②地域公共交通会議 1007704 5月31日(水)午後4時～5時30分。

いずれも市役所議会議棟3階西会議室で。希望者は開始時刻の①15分②30分——前までに直接会場へ。園各10人園同担当 ☎6489・6620。

募集

市報あまがさきデザイン等作成業務委託事業者

1033958

市報あまがさきのデザインなどの作成を行う事業者を。プロポーザル方式で選考します。園一定の要件を満たす法人など ☎5月31日(必着) までに所定の用紙

などを郵送か直接市役所中館2階広報課 ☎6489・6021。男女共同参画推進員 1016108

男女共同参画社会づくりに取り組む推進員8人程度を。任期は令和7年3月まで。園市内在住か在勤、在学の成人 ☎5月1日～22日に電話でダイバーシティ推進課 ☎6489・6658。

産前産後ヘルパー派遣事業委託事業者

1033665

同事業を行う事業者複数

を。園一定の要件を満たす法人など ☎5月1日～31日(必着) に所定の用紙を郵送か直接保健所健康増進課(〒660の0052七松町1丁目3の1の502 ☎4869・3033)。

青少年健全育成・非行化防止標語

1026562

青少年の健全な育成を願う、非行のない明るい社会を目指す内容の標語を。未発表のもの1人1点まで。園市内在住か在勤、在学の人 ☎6月2日(必着) まで

☎=問い合わせ先 甲=申し込み 丙=対象者 乙=費用 先=先着順で受け付ける定員 細=申し込み多数の場合は抽選する定員 休=休館・休園日 ♥=託児、手話通訳などあり。料金表示のないものは無料です(有料広告を除く)

【申し込みについて】市役所への郵便物は〒660-8501(住所不要)が届きます。受け付け開始日の記載のないものは5月8日から受け付け開始です。ファクス、はがき、往復はがき、Eメールでの申し込みには、住所、氏名(ふりがな)、電話番号を記入してください

に所定の用紙を郵送が直接教育・障害福祉センター4階社会教育課(〒661-0024三反田町1丁目1の1 ☎6423・8501)。

県民モニター

県の施策や事業などについて、インターネット上のアンケートに答えるモニターを。県内在住か在勤、在学の成人(県庁広報広聴課 ☎078・362・3022)。

ポリテクセンター兵庫(武庫豊町3丁目)の受生

テクノカメタルワーク科、住宅リフォーム技術科などの受生を。①ハローワークに求職の申し込みをしている人。ほかにも要件あり ②教材費など実費 ③5月1日~31日に同センター ☎6431・7367。試験(筆記・面接)は6月10日(土)。説明会あり。

求人

登録調査員 ①006773 国などが実施する統計調査で調査票の記入依頼などをする人。登録制が必要に応じて業務に。登録には説

正午、身体障害者福祉センターで、補装具の支給・修理判定を。四肢障害者(修理は以前に支給判定を受けた人のみ) ③30人 ④5月31日までに身体障害者手帳を持って直接市役所南館1階障害福祉課(前記事参照)か南北障害者支援課、各地区保健・福祉申請受付窓口。

身体障害者福祉センター

〒661-0024 三反田町1丁目1の1 ☎6423・0015 FAX 6423・0054 休月

ゴールボール体験教室

6月17日(土)・7月15日(土) 午前10時~正午。市内在住で障害者手帳を持つ成人(視覚障害者を優先) ④15人 ⑤5月2日~25日に電話か直接同センター。

じゅくねん

いずれも市内在住の60歳以上の人(元気に歩き続けるための歩行測定とシニア・ウォーキング教室は65歳以上の人。直接申し込み場合は保険証など年齢の分かるものを持ってきてください。

尼崎シルバー会館で

◆熟年パソコン教室 時

明会への出席が必要です。 ②20歳以上の人。

◆説明会

5月18日(木)午後2時~19日(金)午前10時から、市政情報センターで。 ③電話かEメールでデジタル推進課 ☎6489・6150。

北部保健福祉管理課の会計年度任用職員

生活保護世帯の自立を促すために相談業務などを行う職業体験等相談員1人。 ④キャリアカウンセラーの資格を持ち3年以上の実務経験がある人など ⑤5月18日(必着)までに所定の用紙などを郵送で同課(〒661-0012南塚口町2丁目1の1 ☎4950・0235)。試験(小論文・面接)は5月24日(水)。

プール介助員

市立幼稚園や小・中・高校で、▽肢体が不自由で歩行が不安定な▽視覚に障害がある——児童・生徒などの水泳指導の介助を行う人。 ⑥5月15日~9月15日に所定の用紙をEメールか直接教育・障害福祉センター3階特別支援教育担当

猪名川河川愛護モニター

猪名川、藻川の情報提供などを行うモニター。若干名。 ⑦同河川付近に住む成人 ⑧5月31日までに同猪名川河川事務所 ☎072・751・1986。選考あり。

社会福祉協議会から

①正規職員 ④4月1日時点で24歳以下で4年制大学を卒業した人。一次試験は5月27日(土)。

②嘱託職員

④4月1日時点で62歳以下で社会福祉士か精神保健福祉士の資格を持つなどの要件を満たす人。試験(面接)あり。

③非常勤職員

要介護認定調査員。 ⑨介護支援専門員の資格を持つ人。試験(面接)あり。

いずれも若干名。

⑩5月19日(必着)までに①②所定の用紙③履歴書——などを郵送(①は簡易書留で)か直接同協議会(〒661-0033南武庫之荘3丁目24の5 ☎①②④950・9043 ③④950・8917)。

障害者の皆さんへ

補助犬をお貸しします 6月16日(金)午前9時30分

1010356

県内在住▽盲導犬・介助犬・聴導犬がいると社会生活に参加できるようにする▽視覚障害1・2級が肢体不自由1・2級、聴覚障害2級——の身体障害者手帳を持つなどの人 ⑪飼育費などは自己負担 ⑫5月10日までに所定の用紙などを直接市役所南館1階障害福祉課(☎6489・6397 ⑬6489・6351)か南部障害者支援課(☎6415・6246 ⑭6430・6803)、北部障害者支援課(☎4950・0374 ⑮6428・5118)。選考あり。

点字表示シール貼り付け希望者は登録を

市役所から発送する文書に、発送元の課名と電話番号の点字表示シールを貼り付けます。 ⑯市内在住の視覚障害者(児) ⑰5月19日までに電話で障害福祉課(前記事参照)。すでに登録済みの人は再登録の必要はありません。

肢体障害者移動相談

1004248 6月16日(金)午前9時30分

講座・教室

中小企業センターで 時間や料金などは講座により異なります。いずれも ⑱電話で尼崎地域産業活性化機構 ☎7173・3123。

講演

6月16日~7月14日毎週金曜日午後1時~2時30分。 ⑲20人 ⑳電話か直接同園。

鶴の巣園

東園田町6丁目91の2 ☎6491・1085

講演

5月18日(木)午後1時30分~3時30分、中央北生涯学習プラザで、「清盛と大輪田泊・経島」をテーマに。 ⑳60人 ㉑300円 ㉒5月5日から電話かファクス(同会の会員かも書いて)で歴史博物館 ☎6489・9801 ㉓6489・9800 ㉔休月曜日(祝日の場合は火曜日)。

人権啓発協会記念講演会

5月29日(月)午後2時10分~3時30分、中央北生涯学習プラザで、「ワークライナは今」をテーマに。 ⑳30人 ㉕電話かファクスで同協会 ☎6489・6815 ㉖6489・6818。手話通訳あり。

講座・教室

水曜歴史講座 ⑩1005849 5月10日(水)午後2時~4時、同館で、「細川高国と尼崎」をテーマに。 ⑳70人 ㉗5月5日から電話かファクスで同館 ☎6489・9801。

講座・教室

市民パソコン教室 5月10日(水)午後2時~4時、同館で、「細川高国と尼崎」をテーマに。 ⑳70人 ㉗5月5日から電話かファクスで同館 ☎6489・9801。

講座・教室

5月29日(月)午後2時10分~3時30分、中央北生涯学習プラザで、「ワークライナは今」をテーマに。 ⑳30人 ㉕電話かファクスで同協会 ☎6489・6815 ㉖6489・6818。手話通訳あり。

講座・教室

5月29日(月)午後2時10分~3時30分、中央北生涯学習プラザで、「ワークライナは今」をテーマに。 ⑳30人 ㉕電話かファクスで同協会 ☎6489・6815 ㉖6489・6818。手話通訳あり。

みんなの尼崎大学オープンキャンパス「オトナはわかってくれない、のか？」

☎1033830 園生涯、学習! 推進課 ☎4950-0387

5月21日(日)午後1時~4時

ユース交流センターで、若者対象の施策について学び、世代を超えてフラットに対話できる関係を探るトークイベントを。ユースカウンスル「Up! to You!」のメンバーと共にグループトークなども。 ⑳40人 ㉗5月18日までに年齢、若者は大人に聞いてみたいこと、大人は若者に聞いてみたいことも書いてEメールか電話で生涯、学習! 推進課。

ユースカウンスル「Up! to You!」って?

市内在住か在勤、在学のおおむね14歳~29歳の若者の皆さんが直面するさまざまな課題に対して、その解決策を本市に提案していくプログラムです。現在、今期のメンバーが8月のプレゼンテーションに向けて活動しています。 今後の募集については、同センターのホームページなどでお知らせします。



有料広告欄

※こちらには有料広告を掲載しています

問=問い合わせ先 甲=申し込み 丙=対象者 乙=費用 先=先着順で受け付ける定員 抽=申し込み多数の場合は抽選する定員 休=休館・休園日 ♥=託児、手話通訳などあり。料金表示のないものは無料です(有料広告を除く)

【申し込みについて】市役所への郵便物は〒660-8501(住所不要)で届きます。受け付け開始日の記載のないものは5月8日から受け付け開始です。ファクス、はがき、往復はがき、Eメールでの申し込みには、住所、氏名(ふりがな)、電話番号を記入してください

BOAT RACE 2023
 Boat Race 2023
 01033933
 0641933181

- BTS神戸新聞地杯Ⅱ 5月10日～14日
- につぼん未来プロジェクト競走Ⅱ 5月21日～25日
- マンスリーBOAT RACE杯Ⅱ 5月27日～6月1日

あるもんで交歓会
 1009718
 5月27日(土)午後1時30分～3時、塚口さんさんタウン2番館コミュニティホールで、衣類や雑貨など使っていない物を受け取ります。欲しい物の持ち帰りも可。申不要。



あまがさき環境オープンカレッジ
 南塚口町2丁目1の2の402号
 ☎6421-0544 函水木

ヒメボタル観賞会
 1010120
 5月16日(火)午後7時15分～9時、農業公園で、田能のヒメボタルの観賞と発光数の調査を。丙50人甲5月6日～14日に電話で同カレッジ。

尼崎ボランティア・ガイド養成講座

1033936
 あまがさき観光局 ☎6417-4946

6月1日～8月10日毎週木曜日午前10時～正午、中央北生涯学習プラザなどで、寺町や城内地区、尼崎城周辺などの案内をする同ガイドの養成講座を。丙市内在住か通勤、在学の人 丙12人 乙500円。受講希望者は説明会への参加が必要です。

◆説明会 6月1日(休)午前10時～正午、同プラザで。☎電話であまがさき観光局。

市民提案制度の提案を募集

1010136 協働推進課 ☎6489-6153

事業者や市民活動団体などの提案を基に、本市の事業の委託化や本市との協働事業化などを進める同制度の提案を。公益的な事業であれば、営利・非営利団体の別は問いません。また、市が設定するテーマへの提案も募集しています。

☎原則1年以上活動している5人以上の市民団体や事業者 甲6月30日(必着)までに所定の用紙を郵送かEメールで協働推進課。

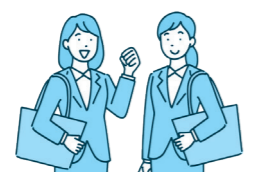


女性の就労支援やジェンダーについて考える催し

女性センターレピエテ 661-0033 南武庫之荘3-36-1
 ☎6436-6331 函6436-5757 休月曜日

いずれも女性センターレピエテで。託児あり(丙1歳～就学前児 丙各10人甲必要)。

♥しごと準備講座
 6月9日～7月14日毎週金曜日午前10時30分～正午、アピールポイントの探し方や働くための計画づくり、就活メイクなどの講座を。丙女性 丙各20人 甲5月11日から電話か直接同センター。



♥パソコン&しごと準備講座
 6月9日～7月14日毎週金曜日午前10時30分～午後4時、再就職・転職準備のための講座やワード・エクセルの基礎的な操作を学ぶ講座を。丙就労を希望し経済的自立を目指す女性 丙8人 乙2,200円 甲5月26日(必着)までに所定の用紙を郵送か直接

同センター。

♥男女共同参画週間記念講演会「アンコンシャスバイアスの気づきと実践 メディアリテラシーを使って」

6月18日(日)午後1時30分～3時30分、誰もが持つ無意識の偏見について気づき、ジェンダーバイアスを取り除く実践について考える機会を。丙40人 甲5月10日から電話か直接同センター。手話通訳あり(丙6月9日までに)。

◆ブックフェア 6月1日～7月9日午前9時～午後9時(日曜日は5時まで)、「ジェンダー平等」をテーマに。

◆ギャラリー展 6月9日～7月9日午前9時～午後9時(日曜日は5時まで)、「ジェンダーバイアスを考えよう」をテーマに。

482・5246。いずれも 函6489・9800 休月曜日(祝日の場合は火曜日)。

尼崎小田高校の生徒と一緒に医療・介護専門職による講義を受講しませんか?
 1027054
 ①5月11日(休)②6月1日(休)午後2時20分～4時20分、同校で、①「超高齢社会になるってどういうこと?」②「アドヴァンス・ケア・プランニングⅡ(人生会議)はなぜ必要?」——をテーマに。丙各8人 甲電話かEメールで同校 ☎6488・5335。

失語症者向け意識疎支 援者養成講座
 1016415
 6月4日～10月29日 日曜日 午前10時～午後4時 計9回、姫路市総合福祉会館で。定員20人。応募多数の場合は選考。丙県内在住の成人 乙テキスト代実費 丙5月22日(必着)までに所定の用紙を郵送かEメールで兵庫県言語聴覚士会 ☎078・795・8165。

新オープンカレッジ「護身術を学ぼう 少林寺拳法体験」
 6月16日(金)午後1時15分～2時45分、身体障害者福祉センターで。丙15人 甲5月2日～25日に電話か直接

キャンパやハイキングボランティア活動などでいろんなことを学ぼう!

同センター ☎6423・015 休月曜日。

催し
 すこやかプラザで
 ①みんなのひろば陽だまりズム 5月14日(日)・6月11日(日)午前10時～11時30分、体を動かして楽しむ機会を。丙小学生以下の人と保護者。就学前児は保護者同伴で 丙各20人。
 ②すこやかおもちゃクリニック 5月14日(日)午後1時30分～3時30分。乙部品代実費。
 ③みんなのコンサート オークストラ丸ごと訪問 6月17日(土)午後2時～3時、赤ちゃんからシニア世代まで楽しめるコンサート。丙60人。
 いずれも 丙①②不要③5月6日から電話で同プラザ ☎6418・3463 函水曜日。

内所 ☎6409・4634。
白髪雄発信プロジェクト
 1033750
 5月20日～8月13日北九州市立美術館で、本市が所蔵する白髪コレクションなどの美術展(休月曜日(祝日の場合は火曜日))を。乙300円 丙文化振興課 ☎6489・6385。

フレイルの兆候を知るためにフレイルチェック会
 1016396
 ①5月22日(月)②6月6日(火)午前10時～正午、①武庫西②大庄南——生涯学習プラザで、筋肉量の測定などを。丙市内在住の40歳以上の人 丙各30人 甲電話で包括支援担当 ☎6489・6356。

フレイル体操
 5月24日(水)午前10時～11時30分、サンシビック尼崎で、介護予防のための講座や転倒予防体操などを。丙16歳以上の人 丙20人 甲5月5日から電話か直接サンシビック尼崎 ☎6413・8171 休月曜日。

兵庫県障害者技能競技大会(アビリンピック兵庫)
 6月17日(土)～7月1日(土) 午前9時55分～午後3時(1日は2時30分まで)、ポリテクセンター兵庫で、喫茶サービスや表計算など、障害を持つ皆さんが日ごろ培った技能を競う催しの観戦を。甲5月31日までに所定の用紙を郵送かファクスで同センター(〒661-0004 5武庫豊町3丁目1の50 ☎6431・8201 函6431・8220)。

狩猟免許試験
 1010923
 7月1日～29日計5回。

権利擁護専門相談
 1004258
 5月25日(木)午後1時30分～3時30分、鶴の集いで、司法書士による相談を。丙2人 甲電話か直接北部保健福祉センター内成年後見等支援センター ☎4950・0614。

相談
 時間や場所は日程により異なります。甲5月15日～6月2日に 函県庁自然鳥獣共生課 ☎078・362・9084。

6月のチャナルウオーグ あじさいと運河

1030073
 函公園計画・21世紀の森担当 ☎6489-6530

6月11日(日)午前9時30分～正午

北堀運河や元浜緑地など約3.5kmを。あじさいの鑑賞とガイド付きのウォーキングを楽しみませんか。丙15人 甲6月2日までに電話か直接市役所北館6階公園計画・21世紀の森担当。





図書館から

岡中央図書館 ☎ 6481-5244、北図書館 ☎ 6438-7322
いずれも ☎ 月曜日(祝日の場合は火曜日)と最終木曜日



中央図書館で

- ◆常設ミニ展示「〈幸福〉を探求した人 宮沢賢治 没後90年」 ☎ 1033755 6月28日まで午前9時～午後8時(日曜日・祝日は5時15分まで)。
- ◆朗読の会 おはなし玉手箱 ☎ 1016363 5月9日(火)午後2時～3時、「走れメロス」などの朗読を。甲不要。
- ◆としょかん DE おたのしみ会 ☎ 1016043 5

月13日(土)午後2時10分～3時15分、大型絵本の読み聞かせやアニメーション(遊びの要素を取り入れたスタイルの読み聞かせ)などを。対小学生以下の子どもと保護者甲不要。

親子図書館ツアー ☎ 1033743
5月21日(日)午前10時～10時45分・11時～11時45分、北図書館で。対小学生と保護者各6組 ☎ 5月6日から電話か直接同館。



総合文化センターで

〒660-0881 昭和通2丁目7-16



美術担当から

- ◆尼崎芸術文化協会 文化講演会 5月20日(土)午後4時～5時、同センター7階で、本市教育長を務めた保田薫さんによる講演を。対80人甲不要同担当 ☎ 6487-0806。
- ◆展覧会「魚へのまなざし 長嶋祐成と大野麥風」 5月27日～7月2日午前10時～午後5時、同センター美術ホールで。費一般700円、高校・大学生、65歳以上の人600円甲不要同担当。
- ◆尼崎市民ふれあいギャラリー参加団体を募集 絵画や写真、工芸、手芸などの創作活動をしている市内の団体を。展示期間は9月～来年3月、同センター2階ギャラリーアルカイクで。抽14クール(1ク

ルは6日間) 費1クール3,000円甲5月27日(必着)までに所定の用紙を郵送か直接同担当。

いずれも 休火曜日。

事業担当から

- ◆尼崎市吹奏楽団定期演奏会 5月28日(日)午後2時から、あましんアルカイクホールで。甲直接同担当 ☎ 6487-0910。
- ◆TAIRIK プロデュース Concert 古澤巖 品川カルテット 7月12日(火)午後2時・7時から、あましんアルカイクホールで。費前売り5,500円甲電話か直接同担当。

いずれも 対小学生以上の人各1,000人 休5月30日(火)。

有料広告欄

※こちらには有料広告を掲載しています



スポーツ・アウトドア



スポーツ推進課から

- ◆内閣総理大臣杯争奪 西日本実業柔道団体対抗大会 ☎ 1013074 5月7日(日)午前10時～午後5時、ベイコム総合体育館で。同課 ☎ 4950-0406。
- ◆全日本実業団空手道連盟 西日本地区大会 ☎ 1013072 5月14日(日)午前9時15分～午後5時30分、ベイコム総合体育館で。同課。
- ◆サイクリング ☎ 1005679 5月14日(日)(雨天のときは21日(日))午前8時～午後4時、橘公園に集合し、南港(大阪市)など約50kmを。小学3年生以下の人には保護者同伴で。費100円岡尼崎サイクリング協会松田さん ☎ 6411-9621(午後8時まで)。
- ◆ハイキング ☎ 1005679 5月14日(日)(雨天中止)午前10時～午後1時。JR生瀬駅(西宮市)に集合し、JR福知山線廃線敷(宝塚市・西宮市)の約5kmを。小学生以下の人には保護者同伴で。費100円岡尼崎野外活動協会中村さん ☎ 6431-6350(午後6時～9時)。
- ◆フォークダンス ☎ 1005679 5月14日(日)午後1時30分～3時30分、立花体育館で。岡尼崎フォークダンス協会能勢さん ☎ 6428-6851(午前9時～正午・午後8時以降)。
- ◆ジョギング ☎ 1005679 5月21日(日)午前9時30分～正午、下食満公園藻川付近に集合し、3～12kmの自由走などを。岡尼崎走ろう会水谷さん ☎ 090

トンネル内は真っ暗!



- 9270-2508(午後9時まで)。
いずれも 甲不要。

スポーツ振興事業団から

- ◆サルスースイミングスクール【無料体験】 5月7日～27日、親子で楽しむベビークラスや音楽に合わせて体を動かすウオーターエクササイズなどを。定員などはクラスにより異なります。岡サンシビック尼崎 ☎ 6413-8171 【水辺の安全教室】 6月25日(日)午後2時～4時、着衣での泳ぎ方など水辺での対処法を。対5歳以上の人。小学3年生以下の人には保護者同伴で 対60人甲5月16日から電話か直接サンシビック尼崎。
 - いずれもサンシビック尼崎で。 休月曜日。
 - ◆寺町ウォーキング 5月25日(木)午前10時～正午。サンシビック尼崎に集合し、寺町周辺の史跡巡りを。先15人 費50円甲5月5日から電話か直接サンシビック尼崎。
- 初めての親子キャンプ
6月24日～25日の1泊2日、青少年いこいの家で、野外料理作りや火おこし体験、テントの設営などを。 対親子 抽60人 費一般2,800円、4歳児～小学生1,800円、3歳以下の人270円甲5月6日～6月9日(必着)に往復はがきに年齢、性別、Eメールアドレス、ファクス番号、交通手段、アレルギーの有無も書いて同いこいの家(〒666-0224 川辺郡猪名川町万善宇東山 6-1 ☎ 072-768-0614)。

有料広告欄

※こちらには有料広告を掲載しています

市民活動の広場

市内在住の人か市内団体が市内で開催するものなどで、▷個人宅などで開く教室▷営利目的、政治・宗教活動に関するもの▷サークルなどの会員募集——などを除きます。市などが補助金を支出している団体が主催するものなどを優先して掲載しています。掲載内容についての責任は主催者にあります。

法人保育園 保育就職フェア

5月20日(土)午後1時~3時、都ホテル尼崎(昭通2丁目)で、新卒の人や潜在保育士を対象に、市内40園以上の保育園が参加する就職フェアを。①不要 ☎南清水保育園 ☎6492-2055。



英会話講座

時間は講座により異なります。いずれも計15回。①各15人 ②各2万円 ③5月19日までに電話かファクス(講座名も書いて)で尼崎市国際交流協会 ☎・FAX 7165-7733 ④木曜日。

講座名	開始		曜日	会場
	月	日		
英会話①	5	24	水	武庫東生涯学習プラザ
英会話②		26	金	立花北生涯学習プラザ
英会話③				

楽しい子供チャレンジ将棋教室

5月27日(土)午後1時30分~4時、武庫西生涯学習プラザで。①15人 ②不要 ☎武庫愛棋会嶋田さん ☎090-1224-8267。

保護ねこ譲渡会

5月28日(日)午後1時~4時、中央北生

涯学習プラザで。預かりボランティアの相談なども。①不要 ☎保護ねこふみふみ ☎6430-9917。

やまとうた Logos展 「1 AM 帰還に向かって！」

6月2日~4日午前10時~午後4時、上坂部西公園展示施設で、絵本や植物アートなどの展示を。①不要 ☎シュニヤ オメガ ワークス ☎090-9615-3043。

あまの文化作品展

6月2日~4日午前10時~午後5時(2日(金)は午後1時から、4日(日)は3時まで)、女性センターレピエで、写真や絵画、絵手紙などの作品の展示を。☎全日本年金者組合尼崎支部江端さん ☎090-7104-8515。

尼崎トランペットの会

6月12日(月)午後6時30分から、小田北生涯学習プラザで、プロのトランペット奏者によるアンサンブル発表会を。①180人 ☎電話で同会篠崎さん ☎090-7849-7718。

自然と文化の森協会から

◆田能のヒメボタル観察会 かぐや姫に会えるかな? ①5月15日(月)午後8時②16日(火)午後7時15分③17日(水)

午後8時(いずれも雨天中止)、①藻川中園橋東側②農業公園入り口③猪名川公園北側堤防——で、ヒメボタルの話や観察を。小学生以下の人は保護者同伴で。①不要 ☎同協会福本さん ☎090-4030-3833。

◆水辺で楽しもう「藻川で外来植物駆除活動&魚釣り・川流れ」6月4日(日)午前9時40分~正午(雨天中止)、藻川中園橋河川敷で、藻川に入って魚釣りや川遊びなどを。小学生以下の人は保護者同伴で。②200円 ③不要 ☎同協会佐藤さん ☎070-5651-1123。

親子田植え体験&楽しいバーベキュー

6月4日(日)午前9時~午後3時、都ホテル尼崎(昭通2丁目)に集合し、バスで尼崎南ロータリー村(神戸市)へ。①小学生と家族 ②20人 ③中学生以上の人3,000円、小学生以下の人1,000円 ☎電話で尼崎南ロータリークラブ事務局 ☎6401-7573 ④火曜日。

園北ファーム 田植え体験

6月11日(日)午前9時~正午(荒天中止)、園北第3ファーム(田能6丁目)で、昔ながらの方法で田植え体験を。①50人 ②500円 ③5月31日までに電話で同ファーム野中さん ☎090-8579-4772。

掲載の申し込みについて

締め切り日(必着)までに直接か郵送、ファクス、Eメール(容量は3MBまで)で依頼者の氏名と電話番号(内容確認ができない場合は掲載不可)、掲載を希望する催しの①掲載希望号②催し名③内容④開催日時⑤場所(住所も)⑥対象⑦定員(先着か抽選かも)⑧費用⑨申し込み先・方法・開始日⑩市・教育委員会の補

⑩1025643

助金や後援名義の有無——を書いて市役所中館2階広報課 ☎6489-6021 FAX 6489-1827 ①amako@city.amagasaki.hyogo.jpへ。

後援がある場合は、その承認書を添付してください。

原稿締切日 6月号=5月8日(月) 7月号=6月5日(月)

もっと詳しい情報は

このコーナーに掲載している内容は、市民活動団体などが行っている講座や催しの一部です。

このほかにもたくさんの講座や催しなどが行われていますので、詳細はポータルサイト「市民活動の広場あまがさき」をご覧ください。



さわやか地域スポーツ活動

☎1005692 ☎スポーツ推進課 ☎4950-0406

5月8日~7月7日 午前10時~正午

雨天やグラウンドの状態が悪いときは中止します。スポーツ安全保険を希望する場合は保険料が必要。①不要。

会場		曜日	会場		曜日
生津公園		月	田能西公園		木
稲川公園		水	浜田公園		金
浜田公園		金			
向田公園(モルックのみ)		金			

花と緑

上坂部西公園 緑の相談所 ☎6426-4022

緑の相談

午前10時~正午・午後1時~4時、植物全般に関する電話・窓口相談を。☎園芸相談専用ダイヤル ☎6426-7500。

展示会

◆温室展示会「ペゴニア展」5月7日まで午前10時~午後4時、上坂部西公園温室で。

◆みどりやきもの展 5月12日~15日午前10時~午後4時、上坂部西公園展示施設で。

◆尼崎さつき展 5月20日~28日午前10時~午後4時(最終日は3時まで)、尼崎城址公園で。

◆小品盆栽とうつわ展 5月26日~28日、上坂部西公園展示施設で。

イベント

◆花散策 5月7日(日)午前10時~11時、近松公園で。①20人 ②5月5日から電話か直接同相談所。

◆季節の花散策 バラ 5月21日(日)午前10時~10時45分・11時~11時45分、潮江公園で。①各15人 ②電話か直接同相談所。

講習会

◆草月盆栽 開花前の管理 5月14日(日)午後1時30分~3時30分、同相談所で。①15人。

◆ガーデニング体験講座【上坂部西公園】5月19日(金)【西武庫公園】26日(金)。時間はいずれも午前10時~正午。①各15人。

◆小品盆栽 暖地性盆栽の植え替え 5月20日(土)午後1時30分~3時30分、同相談所で。①15人。

◆植物園ガイド 5月27日(土)午前11時~11時40分、上坂部西公園で、同公園で見ごろを迎える植物の案内を。①45人。

◆洋ラン テーブルコチョウラン(鉢苗付き) 5月27日(土)午後1時30分~3時30分、同相談所で。①15人 ②1,500円。

◆上坂部西公園健康ウォーキング教室 6月3日(土)午前10時~11時30分、同公園で。①15人。いずれも☎電話か直接同相談所。

菊を育てよう

◆菊花協会による菊苗の販売 5月28日(日)午前9時30分~11時、ドーム菊や大菊などの販売を。①1本150円から。

◆講習会 菊作り 菊苗の植え替え 5月28日(日)午前11時~正午。①15人 ②電話か直接同相談所。いずれも同相談所で。

尼崎の森中央緑地 パークセンター ☎6412-1900

家族で楽しむ! あまがさき森っこ活動日

5月28日(日)午前10時~正午、同緑地のかやぶき民家で、草餅作りなどを。①家族 ②12組 ③1組500円 ④5月18日までに電話か直接同センター。

春の帰化植物観察会

6月4日(日)午後1時~3時、帰化植物の観察などを。①中学生以上の人 ②10人 ③100円 ④5月29日までに電話か直接同センター。

あまやさいを食べよう!

☎1005746 ☎尼崎営農支援センター ☎6433-3441

いずれもあまやさいの販売を。①不要。

青空マーケット

毎週月曜日午前9時30分~11時、JA園田支店で。

地産地消マルシェ

①5月17日(水)②18日(木)午前10時~正午、JA兵庫六甲(①小田②園田駅——支店)で。

5月が旬の武庫一寸ソラマメもあるよ!

