



## 尼崎と作家たち 第35回

### はしとみお

彫刻家

1980年兵庫県生まれ。幼少期から10代までを尼崎市で過ごす。

15歳の時に阪神淡路大震災に遭い、「失われてしまったのちは取り戻すことはできないけれど、動物たちが生きた証をずっと残しておくことはできる」と彫刻家を志す。

数々の動物たちの肖像彫刻の依頼を受け制作。近年では、彫刻の動物たちの移動動物園イベントや木彫りのワークショップ、触れて楽しめる彫刻の展覧会を全国各地で開催する。現在は三重県の古民家にアトリエを構え、フィギュアやオブジェの原型制作やイラストなども手がける。

尼崎市あまらぶアトラボ「A-Lab」にて、“はしとみお木彫展”を1月29日(日)まで開催中。

#### はしとみおの木彫り教室

暮らしによりそうどうぶつたち



はしとみお

カトラリー、ブローチ、モビール、リングピローなどの  
どうぶつ雑貨をハンドメイド！木彫りのハウツーが分かる

温かくて命をも感じるみおさんの彫刻。  
自分でも、彫れちゃうかも。

——はしとみお(作家)の言葉——

KADOKAWA

#### 作品介绍

### 「はしとみおの木彫り教室 暮らしによりそうどうぶつたち」

KADOKAWA 2021年発行

犬のスプーン、猫のお皿、鳥のブローチなどの動物雑貨の作り方を、彫刻家のはしとみおが基礎的なステップから丁寧に解説しています。絵が苦手という人でも大丈夫。ひとつひとつの型紙もついているので、まずはそれを参考に始めてみましょう。慣れてきたら自分でスケッチをして好きな動物を作ってみませんか？

# あけましておめでとうございます

今年も 皆様がより利用しやすい図書館になりますよう  
職員一同 頑張ってまいります  
どうぞよろしく願いいたします



常設三二展示

～2023（令和5）年の干支～

## 「卯」の本



2023（令和5）年の干支は「卯（う）」。今月の展示は「兔（卯）」や十二支にまつわる資料を集めています。兔の伝説や昔話、兔の童謡、兔の絵画などを本で紹介し、戦後の卯年に起こった10大ニュースなども展示します。

期間：2023年1月5日（木）～2月23日（木）  
場所：2階 エントランス



## 赤ちゃんのための絵本・手あそび DE コミュニケーション！



絵本の選び方や楽しみ方、絵本を通じたコミュニケーションについて  
手あそびをまじえながら、楽しくお伝えする講座です。

どうぞお気軽にご参加ください♪

【日 時】1月20日（金） 11:00～11:45

【場 所】中央北生涯学習プラザ ※開催場所と申込先が違います。ご注意ください。

【対 象】2歳までのお子さんとその保護者（先着10組）

ママ・  
パパに  
おすすめ！

★要申込 お申し込みは1月6日（金）より、中央図書館（TEL：06-6481-5244）まで。

## ビブリオバトル尾崎 天下統一への戦い

【日 時】1月28日（土）11:00～12:00

【場 所】中央図書館 1階 セミナー室

【テーマ】全国の人に紹介したい本

（※優勝者は全国大会の予選会への出場権が得られます）

発表希望者は電話または直接、中央図書館まで。

（TEL：06-6481-5244）

観覧は申し込み不要です。お気軽にどうぞ！



# レファレンス室から

～新刊紹介～

『健やかな毎日のための  
栄養大全』(NHK 出版)

2022年11月発行



普段食べる食材にどんな栄養が含まれるかは、自分の身体を知る上でとても大切なこと。六大栄養素から特殊な機能性成分まで、糖質・ミネラル・たんぱく質・食物繊維など気になる「栄養素」の情報を網羅的に知ることができる一冊。豊富な図版や写真で、わかりやすく知識を深めることができます。

この資料は、3階レファレンス室で  
ご覧ください。貸出はできません。

3階レファレンス室では調べもののお手伝いをします。遠慮なくお声がけください。

こんな質問がありました！

もらった葉書に書かれていた  
「TANTI AUGURI A TE」  
の言葉の意味を知りたい。



まずインターネットで検索してみると、この言葉はイタリア語で「おめでとう」を意味するようです。当館所蔵の『現代伊和熟語大辞典』(日外アソシエーツ)を引くと“TANTI AUGURI”は「おめでとう(多くの祝福)」とあります。『伊和中辞典』(小学館)によると“A TE”は「君を(に)」という意味とわかりました。『和伊中辞典』(小学館)の「誕生日」の項には“Tanti auguri il tuo compleanno”「誕生日おめでとう」とありました。

## 読みくじ お試しあれ！

【期間】 1月5日(木)～1月25日(水)

【場所】 2階 エントランス

図書館で、今年最初の運だめし！「読みくじ」を引いて、今年の運勢を占ってみませんか？  
どんな結果でも大丈夫！読みくじが導く本を書架から探すと運気が高まるかも…！？



## こんな本 入りました

『犬だけの世界 人類がいなくなった後の犬の生活』

マーク・ベコフ、ジェシカ・ピアス／著  
吉嶺 英美／訳(青土社)



もし人間がいなくなったら、犬はどうなるのだろうか？犬は学習能力が高く、順応性と日和見性に優れている。人間のいない世界でもそうなる可能性があるという。犬がどのように生き残り、繁殖していくのかを気鋭の動物学者と論理学者が描き出す。

～一般室の本棚から～

『葉と嘘の季節』

米澤 穂信／著(集英社)



高校で図書委員をつとめる堀川次郎と松倉詩門は図書室の返却本の中に、猛毒トリカブトの花の葉を見つける。校舎裏でトリカブトが栽培されているのを発見し、ついに男性教師が中毒で救急搬送されました。次は誰が狙われるのか…。



# 1月の図書館カレンダー



1月の朗読の会は、  
お休みです。

※ 次回は、2月14日（火）です。



日	月	火	水	木	金	土
1	2	3	4	5	6	7◆
8○	9○	10	11●	12	13	14◆
15○	16	17	18	19	20	21◆
22○	23	24	25●	26	27	28◆
29○	30	31				

## ◆おはなしの会

- 14：10～14：25 子ども(0～3歳くらい)と保護者
- 14：30～14：50 4歳くらい～小学生と保護者
- 14：55～15：15 小学生

## ●コアラくらぶ

11：00～11：20 0～3歳と保護者



開館時間 **9：00～20：00**

※ □印は休館日です。

※ ○囲み(日・祝)の開館時間は17：15まで。

詳細はホームページまたは子ども向け図書館日より  
「本と友だち」をご覧ください

## 特別整理が終わりました

館内の書架にある本のバーコードを一冊一冊読み取って、蔵書点検を行ったほか、保存する新聞の製作作業を行いました。また、今回はシステム改修により、館内のパソコンなどの入れ替えを行い、ホームページもリニューアルされました。



点検作業の他、  
表示のリニューアル  
なども行いました

休館に際しましてはご理解とご協力をいただき、  
ありがとうございました！

点検中はボランティアさんにも  
ご協力をいただきました。

## 担当者のつぎやき

先日、偶然入ったお店で、“縁起物”の展示をしていました。作物の豊かな実りや子どもたちの健やかな成長を祈願した、郷土玩具がたくさん展示されていました。どの玩具も愛らしく、手足のついたダルマにクスッと笑ってしまいました。(M.Y)



## 2月

日	月	火	水	木	金	土
			1	2	3	4
5○	6	7	8	9	10	11○
12○	13	14	15	16	17	18
19○	20	21	22	23○	24	25
26○	27	28				



あまがさきしりつちゅうおうとしょかん  
〒660-0826

あまがさきし きたじょうない27ばんち  
電話 (06)6481-5244  
ファックス (06)6481-2142  
図書館ホームページアドレス  
<https://www.amagasaki-library.jp>

あいているじかん

火～土ようび あさ9じ～よる8じ  
日・しゅくじつ あさ9じ～ゆうがた5じ15ふん



令和5年  
2023年

1月

今月のテーマ **干支(えと)の本**



# あけましておめでとございます

ことしも、たくさんの本を  
かりてくださいね。



みんながきてくれるのをまっています。



12日19日（月）から1月4日（水）のあいだ、  
としょかんでは本のとんけんやコンピュータのいれ  
かえなど、たくさんのさぎょうをおこないました。



みにきてね!

## えほんのならびかたがかわりました!

いままでは、<sup>しゅっぱんしや</sup>出版社のあいうえお順で  
ならんでいましたが、本の<sup>だいめい</sup>だめいの  
あいうえお順にならんでいます。

むかしはなし、がいこくのものがたいなど、  
おいてある<sup>ぼしょ</sup>ぼしょが、かわりました!

<sup>きょうかしょ</sup>教科書に紹介されている本をこどもの  
本のへやのなかに、おいています。



## 赤ちゃんのための絵本・手あそび DE コミュニケーション!

ママ・  
パパに  
おすめ



- <日時> 1月20日（金）午前11時～11時45分
- <場所> 中央北生涯学習プラザ
- <対象> 2歳までのお子さんとその保護者
- <定員> 先着10組
- <申込> 図書館2階カウンターまたは、電話で受付

受付開始：1月6日（火）午前9時から

\*開催場所と、申込先がちがいます。ご注意ください。





ことし えと  
今年の干支は、

うさぎ  
卯 です。



ことし うさぎとし  
今年は、卯年です。うさぎさんは、げんきよく、ぴょんぴょんと  
びますね。うさぎさんのように、まえにむかってとんで、あたらし  
いことにどんどんちょうせんしましょう。2023年が、みなさん  
にとって、すてきな年となりますように！



えほん

「いなぼのしろうさぎ」

いもと ようこ / ぶん・え

きん ほししゃ  
(金の星社)



うみのむこうのおおきなしまにいてみたいとおもったうさ  
ぎは、いいことをおもいつきました。うみのなかをおよいで  
いるさめにこえをかけて、さめにいちれつにならんでもらっ  
て…。

えほん

「ウサギのすあなにいろのはだあれ？」

ジュリア・ドナルドソン / ぶん

ヘレン・オクセンバリー / え とたに ようこ / やく

とくましょてん  
(徳間書店)



あるひ、ウサギがすあなにもどってくると、なかからおおきな  
こえがしました。とてもこわいことをいわれたウサギはおどろ  
いて…？



48(どうぶつ)

「おおきくなあれ うさぎ」

いまいずみ ただあき かんしゅう  
今泉 忠明 / 監修



かん  
(フレーベル館)

あかちゃんうさぎから、おとなのうさぎになるまでが、し  
ゃしんでせつめいされています。うさぎは、なにをたべる  
のかな？ まめちしきものっています。



## 48(動物)



「ギザ耳 ラグ あべ弘士のシートン動物記②」

E・T・シートン / 原作 あべ 弘士 / 文・絵

(学研プラス)

子ウサギのラグは、母ウサギのいいつけをまもらず、へびにおそわれて、耳をかまれてしまいます。母ウサギは、いきていくために、いろいろなことをラグにおしえてくれました。



## F/オ (日本のよみもの)

「おひさまやのハンカチ」

茂市 久美子 / 作 よしざわ けいこ / 絵 (講談社)

さりなは、なわとびがにがてです。たいいくのじかん、みんなでとんでいたおおなわで、しっばいしてしまいました。そのひのかえりみち、さりなは、ふしぎなおみせをみつけました…。



## 93/ラ (外国のよみもの)

「ラビットホッピング！うさぎがぼくのパートナー!?」

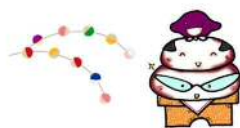
マーリン・エリクソン / 作 森山 標子 / 絵

きただい えいこ / 訳 (理論社)



小さな妹が入院することになって、ぼくは、おじいちゃんの家でくらすことになった。ある夜、おじいちゃんの庭にうさぎがまよいこんできた。どこからきたんだろう…？

展示の  
おしらせ



子どもよみくじ おいてます！  
ことしのうんせいは・・・？



## ふゆやす 冬休みにおすすめする本

こどもの本のへやの前にコーナーがあります。  
たくさんよんでね♪



# としょかんカレンダー<1月>



1日 (日)	「システム改修」のため 1/4(水)まで、 おやすみです。
2日 (月)	
3日 (火)	
4日 (水)	
5日 (木)	
6日 (金)	<b>読み初め会</b>
7日 (土)	<b>おはなしの会</b>
8日 (日)	
9日 (月)	<b>成人の日</b>
10日 (火)	おやすみ
11日 (水)	<b>コアラくらぶ</b>
12日 (木)	
13日 (金)	
14日 (土)	<b>おはなしの会</b>
15日 (日)	
16日 (月)	おやすみ
17日 (火)	
18日 (水)	
19日 (木)	
20日 (金)	
21日 (土)	<b>おはなしの会</b>
22日 (日)	
23日 (月)	おやすみ
24日 (火)	
25日 (水)	<b>コアラくらぶ</b>
26日 (木)	おやすみ
27日 (金)	
28日 (土)	<b>おはなしの会</b>
29日 (日)	
30日 (月)	おやすみ
31日 (火)	

**新春** **読み初め会** **6日**

よみきかせ「十二支のはじまり」  
紙芝居 「ぴよんたのいす」  
「さるとうさぎとがまがえる」  
(としょかんししょ)

<とき>2時~2時30分  
<ばしょ> おはなしのへや  
<たいしょう>小学生以下その保護者

**7日**

★0~3さい  
「だるまさんが」  
「くだものだーれ?」  
★3さい~6さい  
「ハコちゃんのはこ」  
「おもちのきもち」  
★小学生  
「みかんのひみつ」  
「いたずらのすきなけんちくか」  
(おはなしグループ「ハートフリー」)

**14日**

★0~3さい  
「ぐるりんラグりん」  
「くるま なにかな?」  
★3さい~6さい  
「ぼくがかわりにとどけるよ」  
「うさぎのみみしばり」  
★小学生  
「きりんのなやみごと」  
「あわてんぼうウサギ」  
(としょかんししょ)

**21日**

★0~3さい  
「どんどんばしわたれ」  
「やまのおふろやさん」  
★3さい~6さい  
「うめぼしさん」  
「とうさんまいこ」  
★小学生  
「もりにいちばができる」  
「うしかたとやまんば」  
(おはなしグループ「ベガサス」)

**28日**

★0~3さい  
「にんじん」  
「あたたかいおくりもの」  
★3さい~6さい  
「ゆきがやんだら」  
「ゆきのひにトントン」  
★小学生  
「ふゆねこさん」  
「ちよろりのすてきなセーター」  
(おはなしグループ「ジオジオの会」)

◆としょかんコアラくらぶ◆  
日時：第2・4水曜日 午前11時から  
場所：1かい あかちゃんしつ (先着8組)  
対象：0~3さいのお子さんとその保護者

◆おはなしの会◆  
とき：2時10分~3時15分  
ばしょ：おはなしのへや  
対象：0さい~小学生

★0~3才 2:10~  
★3才~6才 2:30~  
★小学生 2:55~





## 尼崎の絵馬コレクション

絵馬と聞くと神社の境内にたくさんぶら下げられたものを思い浮かべるのではないのでしょうか。かつて絵馬は大きな板に書かれたものも祈願のため奉納されていました。このような大絵馬などと呼ばれる絵馬は市内各地で三百点以上が発見されています。絵柄は三十六歌仙額、十二支の動物画、芝居絵、武者絵、龍神・神馬など多岐にわたります。

長洲天満神社からは阪神淡路大震災の後、屋根の檜皮(ひわだ)を除去し修復を行った際、裁断され補修材として使用された絵馬が発見されました。外気に触れない状態で使用されており、保存状況がよかったため、27面の絵馬が復元されました。奉納年月日から、これらの絵馬は延宝8(1680)年~寛保元(1741)年のものとわかっており、そのうちの「武者図」が市内最古の絵馬となっています。ほうれんそう2022年3月号 第453号/新・尼崎の本棚97回で取り上げたおかげ踊りの様子が描かれた絵馬も、天保2(1831)年に南武庫之荘8丁目にある素戔嗚(すさのお)神社に奉納されています。絵師・桃田江永が描いた絵馬には素戔嗚神社の境内で踊る人々が色鮮やかに表現されています。裏面にはおかげ踊りの由来や規模などの様子が255文字で記されています。

絵馬は当時の文化や生活を窺い知ることが出来る貴重な資料のため、大切に保管されています。

(参考:『南部再生 第32号』尼崎南部再生研究室/編集発行・『尼崎の絵馬』尼崎市教育委員会/編集発行)

### ◆ 絵馬はなんのため?

絵馬の起源は神様の乗り物が馬であると考えられていたことから始まります。古来の人々は雨乞いなどの祈願や祈祷の神事などに、神社に馬を献上し神様の降臨を願いました。しかし、生きた馬を献奉するのは容易ではなく次第に簡略化されていきます。最初は馬を型取った土や縄で編んだ像などでしたが、板に馬の絵を描いたものになっていきます。安土桃山時代には大きく立派な大絵馬や額絵馬が流行し、絵の種類も馬だけではなく、様々な絵が描かれるようになります。

一方、今日私たちがよく知る小絵馬も近世末期頃から庶民の間で広まります。個人的な祈願などは小絵馬に書いて奉納しました。現在では絵馬に3Dプリンターなど最新技術が用いられ、神社の個性を活かしたデザイン・色・形が多様なものが全国各地に存在しています。神社に足を運んだ際は絵馬に注目するのも面白いかもしれません。

(参考:『願いを叶える全国の神社・お寺の絵馬』マイナビ出版/編集発行)

### ● 「絵馬・ご朱印」についてならこんな本●

『絵馬を訪ねて』岩井宏実/著 神戸新聞出版センター 230079919

『御朱印のひみつ見かた・楽しみかたがわかる本』メイツ出版/編集発行 212142648

『御朱印帳カタログ全国乙女の寺社めぐり改訂版』にほん巡礼倶楽部/著 メイツ出版 212172708

<図書館の休館日> 印の日はお休み

1月

日	月	火	水	木	金	土
1	2	3	4	5	6	7
⑧	⑨	10	11	12	13	14
⑮	16	17	18	19	20	21
⑳	23	24	25	26	27	28
㉑	30	31				

2月

日	月	火	水	木	金	土
			1	2	3	4
⑤	6	7	8	9	10	⑪
⑫	13	14	15	16	17	18
⑰	20	21	22	㉓	24	25
㉖	27	28				



1月:睦月(むつき)

新春に親類や友人、知人が親しみ集い合う「睦みあう月」からきた。また、1年の初めなので「元(もと)月」がなまって「むつき」になったという説もある。

誕生石:ガーネット

時候:厳寒、厳冬、真冬、霜柱、時雨、初春、木枯らし、松の内

開館時間 午前9時~午後8時(日曜・休日(○)は、午後5時15分まで)

# 明けましておめでとうございます



今年も 北図書館を  
よろしくお願いいたします



お知らせ

## 図書館システムをリニューアルしました！

図書館システムの更新に伴い、館内のOPAC(検索機)や、ホームページ内のレイアウト・操作方法が変更となりました。

ご不便をおかけしますが、ご理解ご協力のほどよろしくお願いいたします。



### チャリティ・リサイクルブックフェア 募金収益のご報告

11月12日(土)に開催しましたチャリティ・リサイクルブックフェアでは、多数のご来場とともに、募金のご協力ありがとうございました。  
皆様からの募金の収益をもとに、尼崎琴の浦ライオンズクラブ様から大活字本を寄贈していただきます。

収益の総計:81,982円



#### <1月展示のご案内>

一般大展示 「ゆく年くる年を本で読む」  
2階展示 「キノコの世界」



ご来館の際は感染症対策へのご協力をお願いいたします

# 大人のための朗読会

【日時】 1月18日(水) 午後2時から1時間ほど

【場所】 3階 集会室

【内容】 『終電の神様』より

「ホームドア」 阿川 大樹/著

朗読はボランティア「ま・どんな」のみなさんです。

※ 状況により、内容の変更・中止になる可能性があります。

## 人を読む 富安陽子

1959年～東京都生まれ。児童文学作家。和光大学人文学部卒業。著書に『竜の巣』『かなと花ちゃん』『ゆりの木荘の子どもたち』『ふしぎな月』『博物館の少女』など。

### 『童話作家のおかしな毎日』

富安 陽子[著]/偕成社

不思議な縁で父と結ばれ、波乱に満ちた人生を駆け抜けた母のこと。戦争を乗り越えた富安家の人々、童話作家・富安陽子のルーツについて綴る。偕成社のホームページに連載された「日々彩々」「ききみみずきん」を中心に著者が加筆訂正したものに家族写真や書きおろしも収録した一冊。

### 『角野栄子さんと』

子どもの本の話しよう』

角野 栄子・高橋 方子・富安 陽子  
ほか[著]/講談社

角野栄子と作家たちのユニークな自己紹介にはじまり、お互いへの質問やクイズをとおして、日常や創作方法について自由に語る。JBBY(一般社団法人日本国際児童図書評議会)創立40周年記念の四回にわたる連続鼎談を加筆・再編集して書籍化。

### 『さいでっか見聞録』

富安 陽子[著]/偕成社

“遠い日の記憶はいつも、まるやかで香ばしい”大の甘党だった祖母と過ごした幼い頃の幸せな思い出、三度引っ越した小学生時代、作家として母としての日常を綴る関西在住作家ならではのユーモアにあふれたエッセイ。月刊誌『クーヨン』の連載ほか、新しく数本を書き加えて単行本化。

### 『メアリー・ポピンズ』

P.L.トラヴァース[作]・富安 陽子[文]  
佐竹 美保[絵]/ポプラ社

さくら通り十七番地のバンクス家にやってきた、子守りのメアリー・ポピンズ。風に乗ってやってきた不思議な彼女と、バンクス家の四人の子供達は、楽しい毎日を過ごすのが...。世界中で愛される名作物語の、シリーズ一冊目から五つの中話を選び、読みやすく再構成。【小学1～2年生】

高校在学中から童話を書きはじめ、25歳でデビュー。『クヌギ林のザワザワ荘』で日本児童文学者協会新人賞・小学館文学賞、『小さなズナ姫』シリーズで新美南吉児童文学賞を受賞。『空へつづく神話』で産経児童出版文化賞、『盆まねき』で野間児童文学賞・産経児童出版文化賞フジテレビ賞、『さくらの谷』で講談社絵本賞受賞。



# 児童室

## おはなし会



第1・第2・第3 土曜日 場所:3階集会室

おひざ (0~2歳くらい) 午後2:00~  
 小さい人 (3~5歳くらい) 午後2:15~  
 大きい人 (小学校低学年) 午後2:40~

1/7 (土)

● おひざのうえ  
 「まるまるころころ」  
 「りんごがころん」

○ 小さい人

「ねずみのおいしゃさま」  
 「世界でいちばんきれいな声」

◎ 大きい人

「うそだあ!」  
 「三びきのこぶた」

1/14 (土)

● おひざのうえ  
 「おしりじまん」  
 「おめでとうのおふろやさん」

○ 小さい人

「しんせつなともだち」  
 「だめといわれてひっこむな」

◎ 大きい人

「おもちのきもち」  
 「十二支のはじまり」

1/21 (土)

● おひざのうえ  
 「すってんころりん」  
 「ちゅうちゅうたこかいな」

○ 小さい人

「ゆきのひ」  
 「あなのはなし」

◎ 大きい人

「てぶくろ」  
 「ミアッカどん」



第3 水曜日  
 あかちゃんひろば

場所:1階絵本コーナー

1/18(水)

午前11:00~11:20

0歳~2歳くらいのお子さんと保護者向け  
 赤ちゃん絵本、わらべうた、手遊びなど



第2・第4 日曜日

場所:1階ロビー

2歳くらいから

1/8(日)、1/22(日)

午前11:00~11:20

季節の絵本や紙芝居など

1

今月の展示



『ふゆのほん』

日	月	火	水	木	金	土
1	2	3	4	5	6	7
8	9	10	11	12	13	14
15	16	17	18	19	20	21
22	23	24	25	26	27	28
29	30	31				