

令和4年11月22日		
所 属	災害対策課	調整担当
所属長	森本 仁信	波多 伸一郎
電 話	06-6489-6165	06-4869-3010

## 新型コロナウイルス感染予防キャンペーンを実施します！

全国的に新規陽性患者数は増加傾向にあり、本市の新規陽性患者数も増加しています。

新型コロナウイルスとインフルエンザとの同時流行が懸念されるなか、人と人との交流が増える年末年始や忘年会・新年会シーズンを前に注意喚起を行い、市民の皆様一人ひとりが自覚をもった行動をとっていただくため、3週連続毎週金曜日、市内主要駅にて感染予防キャンペーンを実施します。

### 1 実施日時・場所

- (1) 日時：11月25日（金）午後6時から7時頃まで

場所：阪急武庫之荘駅

- (2) 日時：12月2日（金）午後6時から7時頃まで

場所：JR 尼崎駅

- (3) 日時：12月9日（金）午後6時から7時頃まで

場所：阪神尼崎駅

※ 天候不良等により急遽中止する場合があります。



感染予防啓発グッズ

以 上

新型コロナウイルス感染症全数届出見直しにより

# 陽性者への対応が変わります

令和4年9月26日より、全国一律で新型コロナウイルス感染症陽性者への対応が見直されたことに伴い、陽性者への対応が一部変更になります。

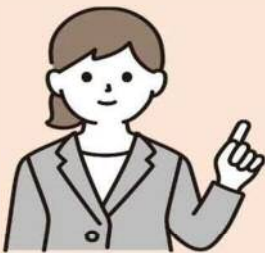
## ポイント

### 発生届の届出対象者が限定されます



**変更前**：コロナ陽性と医師に診断された方全員が届出対象

**変更後**：発生届の届出対象が次の4類型に限定されます



- ① 65歳以上の方
- ② 入院を要する方
- ③ 重症化リスクがあり、かつ、新型コロナ治療薬  
又は酸素投与が必要の方
- ④ 妊婦の方

## 詳細

▶発生届を確認後、保健所から電話で体調等の確認及びSMSで必要な情報をお知らせします。なお、市外在住の方は、管轄の保健所から連絡があります。

## 届出対象

**※療養証明書は、療養終了後に保健所から送付します**

## 届出対象外

▶保健所からの連絡はありませんので、医療機関から配布されたチラシのQRコードからご自身で「尼崎市陽性者登録センター」に登録してください。なお、市外在住の方は、お住まいの自治体のHP等をご確認ください。

**※療養証明書は発行していません**

※ 無症状の方及び有症状の方で症状軽快から24時間経過していれば、必ずマスクを着用するなど感染対策を徹底した上で、食料品等の買い出しなど必要最小限の外出は可能です。

引き続き、マスク着用や咳エチケットなど感染対策をお願いします。

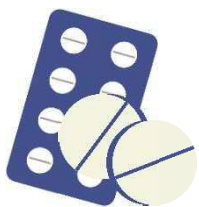
# この冬は、ワクチン接種・新型コロナ抗原定性検査キット・解熱鎮痛薬の準備を

**!** 新型コロナウイルス感染症と季節性インフルエンザが同時に流行すると、発熱外来がひっ迫する可能性があります。

## 感染が拡大する前の接種をご検討ください

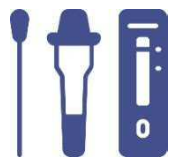


- ・ **新型コロナワクチンの接種**  
新型コロナワクチンの早期の接種をお願いします。
- ・ **インフルエンザワクチンの接種**  
65歳以上の方などの定期接種対象者で、接種を希望される方は早めの接種をお願いします。



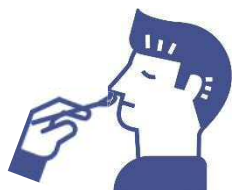
## 発熱などの体調不良時にそなえて、早めに購入しておきましょう

- ・ **新型コロナ抗原定性検査キット**
- ・ **解熱鎮痛薬**  
かかりつけ薬剤師・薬局にお気軽にご相談ください。



## あわせて確認しておきましょう

- ・ **電話相談窓口などの連絡先**  
受診・相談センターなどお住まいの地域の相談窓口、「救急車利用マニュアル」の参照や#7119（救急要請相談）、#8000（こども医療相談）など
- その他、生活必需品なども用意しておきましょう。  
(体温計・日持ちする食料(5~7日分)など)



## 国が承認した新型コロナ抗原定性検査キットを選びましょう

「研究用」ではなく国が承認した「医療用」もしくは「一般用」のキットを使用してください。



国が承認した検査キットの一覧

