

6481・3964。
6481・3964。
6481・3964。

高年齢者防火安全指導員
9月15日〜24日は同週間
です。高齢者の皆さんが安
全を実感し、安心して暮ら
すことのできる地域づくり
を推進しましょう。消防局
では、高齢者への啓発や高
齢者関連施設に対する立ち
入り検査、消防訓練の指導
など、高齢者の防火安全を
向上させるための取り組み
を実施します。☎予防課

お知らせいろいろ
後期高齢者医療制度の被
保険者証を送付
1004164
同制度の新しい被保険者
証を9月上旬に送付します。
一定以上の所得がある人は
医療費の窓口負担割合が10
月1日から2割になります。
☎後期高齢者医療制度担当
6489・6836。

秋の全国交通安全運動
9月21日〜30日は同運動
期間です。重点目標は▽子
どもと高齢者をはじめとし
る歩行者の安全確保▽夕暮
れ時と夜間の歩行者事故な
どの防止と飲酒運転の根絶
▽自転車の交通ルール遵守
の徹底です。☎生活安全
課6489・6502。

動物愛護週間
9月20日〜26日は、同週
間です。ペットを飼う一部
の人のマナーを守らない無
任な迷惑行為によって、多
くの相談や苦情が寄せられ
ています。動物も人間と同
じ命ある存在です。愛情と
責任を持って適正に飼育し
ましょう。
6月から犬・猫の飼い主
によるマイクロチップの装
着が努力義務になりました。
災害などで離れてしまった
後に、飼い主の元に戻る可
能性が高まるなどの利点が
あります。犬や猫を譲り受
けたときにはできる限り同
チップを装着させ、飼い主
の情報登録しましょう。
☎市動物愛護センター6
434・2233。

尼崎市長選挙 立候補予
定者説明会
1031256
10月19日(水)午後2時〜5
時、市役所議会議棟2階議員
総会室で。☎同選挙(11月
20日(日)実施)に立候補する
意思のある人とその関係者
☎不要☎市選挙管理委員会
6489・6774。

ご注意を
住民税非課税世帯などへ
の臨時特別給付金の申請
期限は9月30日まで
1027879
同給付金の申請期限は9
月30日(必着)です。期限を
過ぎると受け付けできませ
んのでお早めに申請を。☎
臨時特別給付金専用ダイヤ
ル☎050・3133・14
03。

市内各所にマイナンバー
カード出張申請窓口とマ
イナンバー案内センターを
開設
1027111
同カードを初めて申請す
る人を対象に、顔写真の無
料撮影などの申請手続きの
サポートとマイナンバーの
申し込み手続きのサポー
トを行います。
「女性センター・トレピ
エ」(9月6日〜11日午前9
時〜午後4時「グンゼタウ
ンセンター」つかしん1階)
15日〜19日午前10時〜午後
5時「あまがさきキューズ
モール3階」23日〜27日午
前10時〜午後5時。
同カードの申請には健康
保険証などの本人確認書類
が必要です。同カードは申
請から約1カ月半〜2カ月
後に通知を送付し、市役所
南館1階マイナンバーカー
ド交付窓口でお渡ししま
す。

規格葬儀
1003975 ☎市民課6489-6408 FAX 6483-2282
規格葬儀は▷死亡時に市内に居住していた人▷喪
主など葬儀を行う人が市内在住—のいずれかで、
葬儀を市内で行う場合に利用できます。

市内各所にマイナンバー
カード出張申請窓口とマ
イナンバー案内センターを
開設
1027111
同カードを初めて申請す
る人を対象に、顔写真の無
料撮影などの申請手続きの
サポートとマイナンバーの
申し込み手続きのサポー
トを行います。

市内各所にマイナンバー
カード出張申請窓口とマ
イナンバー案内センターを
開設
1027111
同カードを初めて申請す
る人を対象に、顔写真の無
料撮影などの申請手続きの
サポートとマイナンバーの
申し込み手続きのサポー
トを行います。

市内各所にマイナンバー
カード出張申請窓口とマ
イナンバー案内センターを
開設
1027111
同カードを初めて申請す
る人を対象に、顔写真の無
料撮影などの申請手続きの
サポートとマイナンバーの
申し込み手続きのサポー
トを行います。

規格葬儀

1003975 ☎市民課6489-6408 FAX 6483-2282 かげ指定葬儀業者

規格葬儀は▷死亡時に市内に居住していた人▷喪
主など葬儀を行う人が市内在住—のいずれかで、
葬儀を市内で行う場合に利用できます。

料金(納棺・火葬料を含む)

Table with 2 columns: 種別, 料金. Rows include 三段飾り(雪パック), 二段飾り(月パック), 飾り祭壇なし(花パック), 枕飾り・通夜なし(1日葬パック) etc.

式場や宗教者などは皆さんで手配してください。
利用の際は各指定葬儀業者に申し込んでください。

指定葬儀業者

Table with 2 columns: 業者名, 問い合わせ先. Rows include 真友, 花金, 友好社, 阪神セレモニー etc.

ご利用ください
高齢者バス運賃助成制度

1004080 ☎福祉課6489-6348 FAX 6489-6329

市内に引き続き1年以上居住している70歳以上の人を対
象に、バス運賃の一部を助成します。新規申請は、本人確
認ができるものを持って直接市役所中館6階福祉課か南北
福祉相談支援課、各地区保健・福祉申請受付窓口へ。

乗車払カード

市が交付するIC乗車証です。阪神バス・阪急バスの路線
を表の利用区間の通りに利用する場合、その運賃に対し、
乗車1回につき100円を助成します。

Table with 3 columns: 利用区間, 利用者負担額, 市助成額. Rows include 市内⇄市内, 市内⇄市外, 市外⇄市外.

ブランドバス70

阪神バス(株)が発行する高齢者向けの全線フリー定期券で
す。阪神バスの全線と、一部の区間を除いた阪急バスの路
線です。

Table with 4 columns: 所得区分, 有効期間, 利用者負担額, 市助成額. Rows include 低所得I, 低所得II, 一般.

みんなでお得に購入しませんか?
太陽光パネル・蓄電池の共同購入事業

1030280 ☎阪神神戸 みんなのおうちに太陽光事務局☎0120-728-300、環境創造課☎6489-6300

阪神7市1町と神戸市、アイチューザー(株)が協定を締結
して進めている、太陽光パネル(10kW未満)・蓄電池を共
同購入する事業に参加する人や事業者を募集します。多く
の人でまとめて購入することで、市場価格の20~25%
程度の割引を受けることができますようになります。

太陽光発電はCO2排出量削減に役立つ再生可能エネル
ギーであり、災害時には非常用電源になります。

購入プランは▷太陽光パネルのみ▷太陽光パネルと蓄電
池▷蓄電池のみ—で全て施工費・安全対策費・保証込み
です。参加登録すれば必ず購入しなければならないもので
はなく、見積もり金額などを確認してから購入するかどうかの判断が可能です。

☎市内在住の人や市内事業者など☎9月20日
までに☎阪神神戸 みんなのおうちに太陽光事務局。



有料広告欄

※こちらには有料広告を掲載しています

**お知らせいろいろ**

☑=問い合わせ先 ①=申し込み ②=対象者 ③=費用 ④=先着順で受け付ける定員 ⑤=申し込み多数の場合は抽選する定員 ⑥=休館・休園日 ⑦=託児、手話通訳などあり。料金表示のないものは無料で（有料広告を除く）

**市民意見聴取プロセス**

これから策定する条例や計画などの検討状況を公表し、市民の皆さんの意見を募集するため、市民意向調査（アンケートやワークショップなど）やパブリックコメントを実施しています。詳しい内容は各担当課や市政情報センター、南北保健福祉センター、各地域課・サービスセンター・図書館、園田東会館、市のホームページでご覧いただけます。

**策定スケジュールなどを公表**

**（仮称）第4次地域いきいき健康プランあまがさきの策定**  
 健康寿命の延伸を目標に、ライフステージごとの健康課題に合わせた取り組みを推進する現計画が来年度に計画期間を終了することから、次期計画を策定します。公表は来年10月ごろまで。☎健康増進課 ☎4869・3033。

**市民意向調査**

**第3次尼崎市配偶者等からの暴力(DV)対策基本計画の策定**  
 1025866

**環境審議会（部会）**

9月8日(水)午後3時〜5時、市役所中館8階812会議室で。①10人。希望者は開始時刻の30分前までに直接会場へ環境創造課 ☎6489・6301。

**政策推進会議**

9月13日(火)午後1時30分〜2時、市役所北館4階411会議室で。①10人。希望者は開始時刻の15分前までに直接市役所北館4階総合

**求人**

**尼崎市長選挙の会計年度任用職員**  
 1008929  
 11月19日(土)・20日(日)の投票事務の補助をする人。☎

ティ活動に対して助成してあります。審査あり。①9月28日(必着)までに図政策推進課 ☎6489・6124。 **「猪名川のい〜な〜」展に出展する作品**  
 1017627  
 猪名川や藻川などの魅力を伝える写真(サイズはA4判)や絵画(四つ切りの画用紙)を、いずれも1人1作品で発表のものに限ります。①9月30日までに園猪名川河川レンジャー事務局 ☎7636・1152。 **ポリテクセンター兵庫武庫豊町3丁目の受講生**  
 スマート機器開発科、ものづくり機械加工科などの受講生を。①ハローワークに求職の申し込みをしている人。ほかに要件あり②教材費など実費③9月1日〜30日に園同センター ☎6431・7367。試験(筆記・面接)は10月8日(土)説明会あり。

**環境影響評価審議会**

意見は9月1日〜20日(必着)に住所、氏名を書いて直接か郵送、ファクス、Eメールで市役所中館7階ダイバーシティ推進課 ☎6489・6658 ☎6489・6661。

**令和5年度主要事業(令和5年度に向けて新たに取り組む事業など)**

意見は9月1日〜10月28日(必着)に住所、氏名を書いて直接か郵送、ファクス、Eメールで市役所北館4階政策推進課 ☎6489・6124 ☎6489・6793。

**募集**

**尼崎市文化未来奨励賞**  
 1030720  
 芸術性の高い作品などを創作し、全国規模の活動を展開しようとしている若手芸術家を。受賞者には市内での発表などに対する奨励金(上限100万円)を支援します。①来年4月1日時点で40歳以下で、市内在住か出身、活動拠点が市内にある人。ほかに要件あり②10月31日(必着)までに所定の手紙などを直接か

**募 集**

9月30日(金)午後3時〜5時、市役所北館4階411会議室で。①10人。希望者は開始時刻の15分前までに直接会場へ都市計画課 ☎6489・6604。

**身体障害者福祉センター**

〒661-0024 三反田町1丁目1の1 ☎6423・0015 ☎6423・0054 休月

**体験教室**

◆大極柔力球 10月15日(出)午前10時15分〜11時45分、同センターで。①障害者手帳を持つ成人②15人。 ◆ソーシャルフットボール 10月22日(出)午後1時30分〜3時(雨天中止、東部浄化センターで。①精神障害者保健福祉手帳を持つ成人②14人。

**講座・教室**

◆ピームライフ 10月29日(出)午後1時15分〜3時45分、同センターで。①障害者手帳を持つ中学生以上の人。未成年者は保護者同伴で②16人。 ①9月1日〜21日に電話か直接同センター。

**講演**

**尼崎郷土史研究会歴史講演会**  
 1027217  
 9月15日(水)午後1時30分〜4時、中央北生涯学習プラザで、「兵庫津をテーマ

**講 座**

に。①60人②300円③電話かファクス(同会の会員かも書いて)で歴史博物館 ☎6489・9801 ☎6489・9800(休月曜日(祝日の場合は火曜日))。 ◆権利擁護フォーラム 10月6日(水)午後1時〜3時30分、総合老人福祉センターで、認知症についての映画の上映や講話を。①20人②9月16日までに電話か所定の手紙をファクスで南部保健福祉センター ☎6415・6291 ☎6430・6857。所定の手紙は同センターなどにあります。

**中小企業センターで**

◆各種講座 時間や料金などは講座により異なります。いずれも☎電話で尼崎地域産業活性化機構 ☎7173・3123。

**講座名**

市民パソコン教室 月 開始  
 スマホ・タブレット個人指導 日 回  
 プロから学ぶデジタルカメラ教室 9 月 日 回  
 子供(こども)向けロボット体験授業 17 14 8 4 4  
 1 2 4 4

**消費生活センターから**

☎消費生活センター相談専用ダイヤル ☎6489-6696  
 消費生活センターでは、トラブル防止のためのアドバイスや、相談を受けて解決のお手伝いをしています。

**脱毛エステの中途解約トラブル**

通い放題をうたう脱毛を40万円で分割払いで契約し、1回施術後解約したら10万円を請求された。 ◆アドバイス 一般的に脱毛エステは長期間にわたってサービス提供を受ける契約です。しかし、通い放題などのコースを選択した後に、脱毛機器が自分の肌合っていないなど解約せざるを得ない



状況になるかもしれません。契約時に解約条件をよく確認し、長期間の契約が心配なときは都度払いができるコースなどを選択しましょう。 **フリマアプリとSDGs** ☎1027509  
 9月30日(金)午後2時〜4時、小田南生涯学習プラザでフリマアプリの活用方法についての講座を。①50人②電話かEメール(講座名も書いて)で消費生活センター ☎6489-6690。

**あま咲きコインのお得なキャンペーン**

☎1024632 園あま咲きコイン事務局 ☎0120-11-1164

同コインは販売店で購入するか、専用アプリ(Chiica)からクレジット決済で購入してください。

**プレミアムキャンペーン**

いずれも予算に達し次第終了。 ◆9月1日〜10月31日(アプリ利用者でクレジット決済の場合は来年1月31日)、アプリ利用者はチャージ額の20%分のポイント(1人当たり最大4,000ポイント)、カード利用者はチャージ額の10%分のポイント(1人当たり最大2,000ポイント)を付与します。

◆来年1月31日まで、同コインを加盟店で利用すると5%分のポイント(1人当たり最大2,500ポイント)を還元します。

**アプリダウンロードキャンペーン**

☎1031219  
 9月9日(金)・11日(日)・29日(水)午前10時〜午後7時、あまがさきキューズモール3階レンガのひろばで、あま咲きコイン専用アプリのダウンロードのサポートをします。会場で同アプリをダウンロードした人には、同コイン500ポイントを付与します。①同コインを初めて利用する人や専用カードで利用している人②不要。

なお、携帯電話会社と協力して実施するため、同アプリのダウンロード後、同社のサービスを案内しますのでご了承ください。

☎=問い合わせ先 ㊦=申し込み ㊧=対象者 ㊨=費用 ㊩=先着順で受け付ける定員 ㊪=申し込み多数の場合は抽選する定員 ㊫=休館・休園日 ♥=託児、手話通訳などあり。料金表示のないものは無料です(有料広告を除く)

【申し込みについて】市役所への郵便物は〒660-8501(住所不要)で届きます。受け付け開始日の記載のないものは9月5日から受け付け開始です。ファクス、はがき、往復はがき、Eメールでの申し込みには、住所、氏名(ふりがな)、電話番号を記入してください

①9月17日(出)・18日(出)午前10時〜午後4時45分(18日は3時まで) ②10月20日(休)午後2時〜4時、①中央北生涯学習プラザ②教育・障害福祉センター―で、市内小学生の①理科作品の展示②理科研究の発表―を。㊦不要園田小学校☎6491・66973。
フレイルの兆候を知るためにフレイルチェック会 ㊦1016396
9月22日(休)午前10時〜正午、園田西生涯学習プラザで、筋肉量の測定などを。市内在住の40歳以上の人先30人㊦電話で包括支援担当☎6489・6356。

それぞれ尼崎・伊丹・豊中の写真を持ち寄る地域自慢の大喜利大会の観覧を。㊦電話かEメールで生涯、学習―推進課☎4950・0387。
尼崎ものづくり未来の匠選手権 ㊦1011990
10月2日(出)午前9時〜午後2時、ポリテクセンター兵庫(武庫豊町3丁目)で、同選手権の見学を。園近畿高エネルギー加工技術研究所☎6412・7736。
いもほり体験 ㊦1005932
10月12日〜16日午前10時〜午後3時、常吉1丁目の芋畑で。各日80株程度まで。㊦1株280円㊦9月22日(必着)までに往復はがきに希望日(15日(出)・16日(出))を希望する場合は午前か午後(株数、参加人数も書いて農政課☎6489・6542。

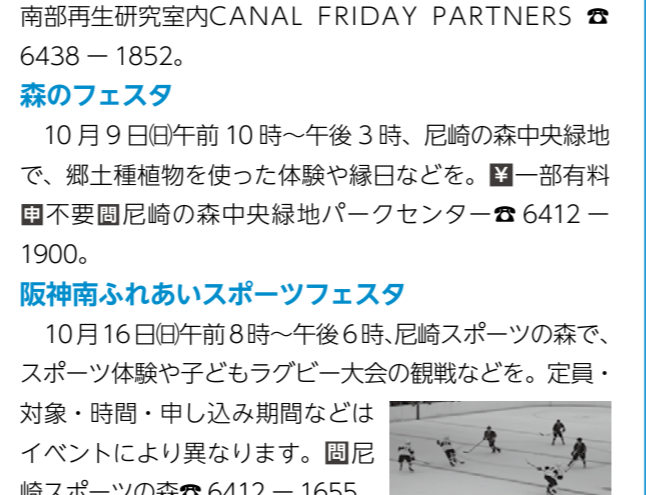
それぞれ尼崎・伊丹・豊中の写真を持ち寄る地域自慢の大喜利大会の観覧を。㊦電話かEメールで生涯、学習―推進課☎4950・0387。
尼崎ものづくり未来の匠選手権 ㊦1011990
10月2日(出)午前9時〜午後2時、ポリテクセンター兵庫(武庫豊町3丁目)で、同選手権の見学を。園近畿高エネルギー加工技術研究所☎6412・7736。
いもほり体験 ㊦1005932
10月12日〜16日午前10時〜午後3時、常吉1丁目の芋畑で。各日80株程度まで。㊦1株280円㊦9月22日(必着)までに往復はがきに希望日(15日(出)・16日(出))を希望する場合は午前か午後(株数、参加人数も書いて農政課☎6489・6542。

スポーツのまち尼崎フェスティバル
園スポーツ振興事業団☎6481-0449 ㊦月曜日
10月10日(月)
スポーツ教室の参加者募集
記念公園で。定員や対象はイベントにより異なります。㊦9月16日からスポーツ振興事業団のホームページの専用フォームから。ほかにも申し込み不要の種目やイベントが多数ありますので、詳しくは同事業団のホームページをご覧ください。

Table with 2 columns: イベント名, 時間. Includes activities like ソフトテニス教室, 兵庫デルフィーノバレーボール教室, etc.

フリーマーケット出店者募集
記念公園で開催するフリーマーケットの出店者を。㊦市内在住か在勤の人㊦63区画㊦1区画1,000円㊦9月21日までに同事業団のホームページの専用フォームから。

「尼崎 21 世紀の森構想」
策定 20 年記念事業
園阪神南県民センター☎6105-4433
CANAL FRIDAY
9月23日(金)・30日(金)午後5時〜9時30分、北堀運河で、運河クルーズや食品の販売などを。㊦不要園尼崎南部再生研究室内CANAL FRIDAY PARTNERS ☎6438-1852。
森のフェスタ
10月9日(日)午前10時〜午後3時、尼崎の森中央緑地で、郷土種植物を使った体験や縁日などを。㊦一部有料㊦不要園尼崎の森中央緑地パークセンター☎6412-1900。
阪神南ふれあいスポーツフェスタ
10月16日(日)午前8時〜午後6時、尼崎スポーツの森で、スポーツ体験や子どもラグビー大会の観戦などを。定員・対象・時間・申し込み期間などはイベントにより異なります。園尼崎スポーツの森☎6412-1655。



10月16日(日)に尼崎スポーツの森で記念グッズや地元特産品などをプレゼントします。㊦上記全3イベント参加者㊦100人園阪神南県民センター。

10月16日(日)に尼崎スポーツの森で記念グッズや地元特産品などをプレゼントします。㊦上記全3イベント参加者㊦100人園阪神南県民センター。

歴史博物館から
◆尼崎市史を読む会 ㊦1009277 ①9月16日(金)②10月6日(休)午後6時〜7時30分、①北②中央―図書館で、①「藩主の一生」など②「歴史的公文書」などをテーマに。㊦①20人②30人㊦資料代実費㊦9月6日から電話かファクスで同館☎6482・5246。
◆尼崎郷土史研究会古文書講座 ㊦1019981
10月3日〜来年3月28日「経験者A」毎月第1・3月曜日「経験者B」毎月第2・4火曜日。いずれも時間は午後1時30分〜3時30分、中央北生涯学習プラザで。㊦各若千名㊦8000円㊦9月5日〜30日に電話かファクス(希望するコースも書いて)で同館☎6489・9801。
いずれも㊦6489・9800(休)月曜日(祝日の場合は火曜日)。
カウンセリング講習会 ㊦1004386
9月17日(出)午前10時〜午後5時、更生保護センターで、箱庭療法の体験と学習を。㊦12人㊦1000円㊦

電話かファクスで同センター内尼崎カウンセリング協会☎6489・3138 ㊦6489・3175。
包括支援担当から
◆認知症カフェ ㊦1027915
9月21日(休)午後2時〜3時30分、小田北生涯学習プラザで、①ゲームや交流②相談や交流③認知症の基礎講座―を。㊦①認知症の人②認知症の家族を介護している人㊦①②10人③20人㊦電話で同担当☎6489・6356。
◆認知症サポーター養成講座 ㊦1004086
10月4日(休)午前10時〜11時30分、小田南生涯学習プラザで。㊦市内在住か在勤、在学の人㊦50人㊦9月30日までに電話で同担当。
介護福祉士等学びなおし研修 ㊦1026879
10月5日(休)・12日(休)・19日(休)午後1時30分〜5時30分、総合文化センターで、潜在介護福祉士などの就職や復職を支援する研修を。㊦介護福祉士の資格を持つ人など㊦30人㊦9月30日までに電話か市のホームページにある専用フォームから園ヒューマンアカデミー(株)

6258・5339。
新オープンカレッジ「体&脳! パワーアップレッスン」
10月21日(金)午後1時15分〜3時、身体障害者福祉センターで、認知症予防の観点から健康増進について学習を。㊦15人㊦9月1日〜21日に電話か直接同センター☎6423・0015 ㊦月曜日。
市民後見人養成研修
10月27日〜12月22日木曜日計8回、社協会館で、成年後見制度などの知識の習得を。時間は日程により異なります。㊦市内在住か在勤の成人。ほかにも要件あり㊦20人㊦教材費実費㊦9月15日〜10月20日に所定の用紙を郵送か直接北部保健福祉センター内成年後見等支援センター(〒661-0012南塚口町2丁目1-1☎4950・0614)に所定の用紙は同センターなどにあります。
催し
尼崎宮農支援センターから ㊦1005746
◆青空マーケット 9月5日(月)・12日(月)・20日(火)・

26日(月)午前9時30分〜11時、JA園田支店。
◆地産地消マルシェ ①9月15日(休)②21日(休)午前10時〜正午、JA兵庫六甲(①園田駅②小田―支店)で。いずれもあまやさいななどの販売を。㊦不要園同センター☎6433・3441。
お城deミニプラネタリウム作り ㊦1029805
毎週土・日曜日と9月19日(月)・23日(金)午前11時〜午後3時、尼崎城で、今月はプラカップを使ったプラネタリウム作りを。小学生以下の人も楽しめる内容です。未就学児は保護者同伴で。㊦入城料実費㊦不要園尼崎城址公園管理事務所☎6480・5646 ㊦月曜日(祝日の場合は火曜日)。
尼づえるフェア ㊦1007688
9月14日(休)・15日(休)午前10時〜午後2時、市役所中館1階で、手作り製品などの販売を。㊦不要園障害者就労・生活支援センターみのり☎6429・7355。
あまやさいななどを限定販売
9月17日(出)午前9時〜午後5時、あまがさき観光案内所で、あまやさいや本市で製造されたハム・ワインナー、尼城あんぱんなど、本市にゆかりのある商品の販売を。売り切れ次第終了。㊦不要園同案内所☎6409・4634。
古代のへらし体験学習会 ㊦1005800
「銅鏡をつくらう」
9月17日(出)午前10時〜午後2時45分・10月15日(出)午後1時30分〜4時、田能資料館で。㊦小学4年生以上の人㊦15人㊦2300円㊦9月6日〜16日に電話で同館☎6492・1777 ㊦月曜日(祝日の場合は火曜日)。

ニ崎らしい「ミライ」を考えるタウンミーティング
一人ひとりのありたいまちをカタチに
㊦1031234 園都市政策課☎6489-6138
6月に策定したまちづくりの羅針盤となる「尼崎市総合計画(第6次)」の説明とまちの将来像などの共有や意見交換を。
㊦各30人㊦各開催日の2日前(②は10月7日)までに電話かEメール(④はEメールアドレスも書いて)で都市政策課。
Table with 3 columns: 日時, 会場. Includes dates like 10月8日(土)午前10時〜正午, etc.

# お知らせいろいろ

☑=問い合わせ先 甲=申し込み 対=対象者 料=費用 先=先着順で受け付ける定員 抽=申し込み多数の場合は抽選する定員 休=休館・休園日 ♥=託児、手話通訳などあり。料金表示のないものは無料です(有料広告を除く)

**ふれあいギャラリー**  
9月9日～12日午前10時～午後5時(12日は4時まで、入館は終了時間の30分前まで)、同センター2階で、市内で活動しているグループ「あすなるはがき絵」の作品の展示を。園美術担当 ☎6487・0806。

**文化教室担当から**  
①アロマセラピー講座  
9月18日(日)午前10時30分～正午、「夏の疲れ眼精疲労にヘッドマッサージ」をテーマに。対成人女性 定員10人 料3000円。  
②体験講座 初めてのウツク  
9月22日(木)午前10時～11時30分。定員10人 料500円。

**総合文化センター**  
昭和通り2丁目7の16  
休 9月13日(火)

③一日陶芸 ハロウィンのかぼちゃ作り 10月1日(日)午前10時～11時30分。定員8人 料3600円。  
いずれも同センター6階で。甲 ①9月14日②16日③26日――までに電話で同担当 ☎6487・0808 休 火曜日。

**事業担当から**  
①貞松・浜田バレエ団 アルカイック定期公演「コッペリア」 9月24日(土)・25日(日)午後3時から、あましんアルカイックホールで。 料5歳以上の人 料3000円～8000円。  
②新人お笑い 尼崎大賞本選会の観覧 10月2日(日)。「落語の部」午前10時30分から「漫才・コントなどの部」午後4時から、アルカイックホール・ミニで。 料各2000人 料5000円(投票券付き)。  
③松竹特別巡礼 中村獅童の HOW to かぶき 11月10日(木)午後5時～7時、あましんアルカイックホールで。 料5000円。 いずれも甲 ①③電話か直接同担当 ☎6487・0910 ②不要。

**女性センタートレピエ**  
南武庫之荘3丁目36の1 ☎6436・6331  
☎6436・5757 休月

**各種講座**  
◆パソコンを利用した私らしい在宅ワークを見つけよう! 9月28日(水)午前10時～正午、パソコンを使った在宅ワークの基礎やメリット・デメリットなどについての講座を。対子育て世代の女性 定員10人 甲 9月6日から電話か直接同センター。  
◆夫婦で考える理想の育児モデル 10月2日(日)午前10時～正午、①同センター Zoom で、新たな育児休業制度の使い方などについての講座を。 料各20人 甲 9月7日から①電話か直接同センター②同センターのホームページの専用フォームから。

**BOAT RACE 尼崎**  
1030584 ☎64193181

●琴浦賞競走 9月9日～14日  
●伊丹選手権競走 9月19日～23日  
●GI 尼崎セントラルカップ 9月26日～10月1日

**有料広告欄**  
※こちらには有料広告を掲載しています

【申し込みについて】市役所への郵便物は〒660-8501(住所不要)で届きます。受け付け開始日の記載のないものは9月5日から受け付け開始です。ファクス、はがき、往復はがき、Eメールでの申し込みには、住所、氏名(ふりがな)、電話番号を記入してください

午後6時、ベイコム総合体育館で、観戦を。同課 ☎4950・0406。  
◆フリーテニス教室 ⑩  
1031218 9月11日～11月27日毎週日曜日午前10時～正午、蓬川公園で。対小学生以上の入園尼崎フリーテニス協会 定員20人 料80・14000・15662。  
◆ジョギング ⑩100  
5679 9月18日(日)午前9時30分～正午、西武庫公園に集合し、3～10kmの自由走などを。 料100円 園尼崎走ろう会 片山山宅 ☎090・6326・5881(午後8時まで)。  
◆フォークダンス ⑩1005679 9月25日(日)午後1時30分～3時30分、大庄体育館で。 料1000円 園尼崎フォークダンス協会 能勢宅 ☎6428・6851(午前9時～正午か午後8時以降)。  
いずれも甲 不要。

**アウトドア**  
①チャレンジ BBQ 10月1日(土)午前10時30分～午後2時。  
②芋と栗の収穫体験 10月8日(土)午前10時30分～午後2時。  
いずれも未成年者は保護者同伴で。 料各50人 料中学生以上の入 15000円、4歳児以下 8000円、3歳以下の人 1000円 甲 ①9月19日②26日――(必着)までに往復はがきにファクス番号、Eメールアドレス、申込者全員の氏名(ふりがな)・年齢・性別・食物アレルギーの有無、交通手段も書いて同いこいの家(〒666の0224川辺郡猪名川町万善字東山6の1) ☎072・768・0614。

**花と緑**  
上坂部西公園 緑の相談所 ☎6426・4022

**緑の相談**  
午前10時～正午、午後1時～4時、電話で園芸相談専用ダイヤル ☎6426・7500へ。  
◆子ども写真展 9月2日～11日。  
◆手作りガーデニンググッズ展 9月16日～10月2日。  
いずれも午前10時～午後4時、同公園展示施設で。  
講習会  
①ガーデニング体験講座 9月9日(金)午前10時～正午。  
②草花盆栽 9月11日(日)午後1時30分～3時30分。  
③ガーデニング体験講座 9月16日(金)午前10時～正午。  
④小品盆栽 五葉松の古葉取り他 9月17日(土)午後1時30分～3時30分。  
⑤世界の植物と暮らしシリーズ(オーストラリア編) 9月24日(土)午後1時30分～3時30分、郷土菓子のプレゼントも。 料5000円。

**中央図書館**  
北城内27 ☎6481・5244  
休月曜日(祝日の場合は火曜日と最終木曜日)

**各施設から**  
朗読の会 おはなし玉手箱 ⑩1016363  
9月13日(火)午後2時～3時、「九十歳。何がめでたい」などの朗読を。 甲 不要。

②スイミングスクール 無料体験会 9月22日～30日計4回。対中学生以上で同スクールに初めて参加する人 定員各クラス2人。時間などはクラスにより異なります。  
いずれも甲 9月6日から①直接②電話か直接 ウツディ ☎6436・1730 休月曜日。

3時30分、郷土菓子のプレゼントも。 料5000円。  
⑥菊作り 高さ調整と輪台の取り付け 9月25日(日)午前10時～正午。  
いずれも同相談所(③は西武庫公園)で。 料各15人 甲 電話か直接同相談所。  
尼崎の森中央緑地パークセンター ☎6412・1900

**昆虫ハンティング調査隊**  
9月18日(日)(雨天のときは19日(月))午前10時～午後3時、虫捕りや調査などを。 甲 不要。  
家族で楽しむ! あまがさき森っこ活動日  
9月25日(日)午前10時～正午、紙粘土で昆虫の標本作りを。 対家族 定員30人 料200円 甲 9月15日までに直接同センター。

**あまがさき環境オーブンカレッジ**  
南塚口町2丁目1の2の402号 ☎6421・0544 休水・木

**あるもんで交歓会**  
⑩1009718  
9月24日(土)午後1時30分～3時、塚口さんさんタウン2番館コミュニティホールで、衣類や雑貨など使っていない物を受け取ります。欲しい物の持ち帰りも可。 甲 不要。  
みんなでぞだてるぼうけんの森 木の赤ちゃんを植え替えよう!  
⑩1010702  
10月15日(土)午前10時～午後0時30分、尼崎の森中央緑地で、森の手入れや植え替えを。 定員30人 甲 10月9日までに電話で同カレッジ。

**♥ハートフルシネマ市民啓発映画会** 園尼崎人権啓発協会 ☎6489-6815

時間は午前(10時～正午)か午後(1時30分～3時30分)のいずれか(②は午前10時30分～午後0時30分)。上映映画は「私たち一人ひとりがで

きること コロナ差別」(①②④は「きこえない人の生活・気持ち」)。上映後は講師による講話を。  
定員各30人 甲 電話か直接各会場。字幕あり。

会場	日時
① 地域総合センター水堂	9月6日(火)午後
② 地域総合センター神崎	9月7日(水)
③ 女性センタートレピエ	9月9日(金)午前
④ 地域総合センター南武庫之荘	9月12日(月)午後
⑤ 地域総合センター上ノ島	9月14日(水)午前
⑥ 地域総合センター今北	9月15日(木)午後
⑦ 立花北生涯学習プラザ	9月21日(水)午後
⑧ 中央北生涯学習プラザ	9月22日(木)午前
⑨ 武庫西生涯学習プラザ	9月22日(木)午後
⑩ 小田北生涯学習プラザ	9月27日(火)午前
⑪ 大庄北生涯学習プラザ	9月27日(火)午後
⑫ 地域総合センター塚口	9月29日(木)午前
⑬ 小田南生涯学習プラザ	9月29日(木)午後
⑭ 園田東生涯学習プラザ	9月30日(金)午後

# 各地区からのお知らせ

本市では、地域での学びや交流の機会を増やす中で、共に学んだことが活動や新たな学びにつながっていく地域づくりを目指しています。  
このコーナーでは、市内6地区で行われている取り組みや活動の様子などを各地域課から紹介していきます。

なでいばり、最後は竹谷小学校を拠点に活動している「竹谷っ鼓」の皆さんの和太鼓演奏。「まつりだいいこ」の2曲を力強く演奏してくれました！地域の子どもたちの元気な姿を見ることができ、楽しいお披露目イベントとなりました。

この緑地をこれから、みんな



なでいばり、最後は竹谷小学校を拠点に活動している「竹谷っ鼓」の皆さんの和太鼓演奏。「まつりだいいこ」の2曲を力強く演奏してくれました！地域の子どもたちの元気な姿を見ることができ、楽しいお披露目イベントとなりました。

この緑地をこれから、みんな



なでいばり、最後は竹谷小学校を拠点に活動している「竹谷っ鼓」の皆さんの和太鼓演奏。「まつりだいいこ」の2曲を力強く演奏してくれました！地域の子どもたちの元気な姿を見ることができ、楽しいお披露目イベントとなりました。

なでいばり、最後は竹谷小学校を拠点に活動している「竹谷っ鼓」の皆さんの和太鼓演奏。「まつりだいいこ」の2曲を力強く演奏してくれました！地域の子どもたちの元気な姿を見ることができ、楽しいお披露目イベントとなりました。

## 中央

### 出屋敷駅北緑地リニューアルオープン！

2月上旬から工事を開始した出屋敷駅北緑地の改修が終わり、7月30日にお披露目イベントが行われました。同緑地は「出屋敷が住み続けたいまちになってほしい」という思いを持った方の寄付により改修されました。

イベントのオープニングを飾ったのは竹谷地区で活動している「キッズダンスひまわり」の皆さん。ノリノリな音楽に合わせて、小学生や幼稚園児のメンバーがかわいらしく踊ってくれました。

市長から寄付に対する感謝状の贈呈などがあり、最後は竹谷小学校を拠点に活動している「竹谷っ鼓」の皆さんの和太鼓演奏。「まつりだいいこ」の2曲を力強く演奏してくれました！地域の子どもたちの元気な姿を見ることができ、楽しいお披露目イベントとなりました。

## 立花

### 知ってほしい里親のこと

全国には、さまざまな理由で親や家族と一緒に生活できない子どもが約4万5千人いるといわれています。こうした子どもたちを自らの家庭に迎え入れ養育する人を里親と呼びますが、子どもたちの状況に合った里親を見つけるためには、まだまだ不足しています。

立花地域課では、より多くの人に里親制度を知ってもらおうと、阪神南地区里親会や県と連携し、里親制度説明会・交流会を企画しました(2ページ参照)。里親になった人の話が直接聞ける貴重な機会です。ごなだでもお気軽にご参加ください。

### 災害に負けない強くしなやかな地域づくりを

9月は防災月間です。災害への備えはいろいろありますが、過去を振り返ると大規模な災害が発生したときに重要なのは、日ごろから養われた地域の力です。ただ、地域の皆さんからは、子育て世帯や若年層の防災訓練への参加が見込めないなどといったお悩みの声が聞こえてきます。

そんな中、「誰一人取り残さないみんなのぼうさい」を目指して、立花地域課ではキャンプやアウトドアの要素を取り入れた親子向け防災イベントや、ボードゲーム感覚で取り組める避難所体験学習など、楽しく学べるイベントの企画を始めています。一緒に企画に参加してくれる人募集！興味のある人は同課へご連絡ください。

## 武庫

### 市内最北宮の北公園に雨庭オープン！

皆さん雨庭をご存じですか？雨庭とは、敷地内に降った雨をいったん集め、ゆっくりと地中に浸透させる窪地状の緑地のことで、ヒートアイランド現象の緩和の効果に加え、地域の人と一緒に管理などを行うことでコミュニティの交流促進などの効果もあるといわれています。武庫地区で今月リニューアルオープンする宮の北公園内に設置しました。



完成した雨庭

雨庭の完成に向け、3月から始まった全3回のワークショップでは、延べ47人が参加しました。造園業者からアドバイスを受けながら、「雨庭で何を育てよう」「土づくりと苗を植えよう」「手入れをプロに学ぼう」といったテーマに沿った体験をしたり、雨庭の愛称や同公園でやりたいことなどを考えたりしました。

9月4日(日)には同公園のオープニングイベントの開催が決定しました(1031608)。誰でも参加できる運動会や雨庭の愛称発表など内容盛りだくさんでお待ちしています。また、武庫地域課では雨庭サポーターとして、今後雨庭の管理に関わっていただける人を募集しています。植物のお世話や雨庭に興味のある人は、同課までご連絡ください。

# 市民活動の広場

市内在住の人が市内団体が市内で開催するものなどで、個人宅などで開く教室▷営利目的、政治・宗教活動に関するもの▷サークルなどの会員募集——などを除きます。市などが補助金を支出している団体が主催するものなどを優先して掲載しています。掲載内容についての責任は主催者にあります。

## 契沖頭彰短歌大会

同大会に出品する短歌の募集を。¥1首500円(1人5首まで)。郵便定額小為替で9月30日(必着)までに所定の用紙などを郵送で契沖の会事務局(〒660-0805西長洲町2丁目17-6山田方)。所定の用紙は各生涯学習プラザにあります。☎同会田中宅 ☎090-8480-3319。

## おひとり様老後対策セミナー

9月10日(土)午後1時30分～4時30分、小田南生涯学習プラザで、行政書士によるセミナーを。定員10人 ☎電話か直接相続遺言・交通事故支援センター ☎6431-7850。

## 猪名川・藻川水辺まつり

9月24日(土)(雨天のときは25日(日))午前9時～午後3時、藻川河川敷(宮園橋付近)で。☎不要 ☎さくらんぼ内同まつり実行委員会 ☎6430-9220。

## 楽しい子供チャレンジ将棋教室

9月24日(土)午後1時30分～4時、武庫西生涯学習プラザで。定員15人 ☎不要 ☎武庫愛棋会嶋田宅 ☎090-1224-8267。

## 尼崎市書人会展

10月14日～16日午前10時～午後5時(16日は4時30分まで)、総合文化センター5階美術ホールで。☎同会西川宅 ☎6497-0869。

## お困りの方無料相談(財産・遺言書・相続など)

①9月8日(木)②15日(木)③22日(木)午前9時～正午、①小田南②武庫西③立花南——生涯学習プラザで、行政書士などによる相談を。☎電話で相続遺言相談支援センター ☎072-767-1962。

## 司法書士による無料法律相談

毎週土曜日午後1時～3時(30分間)、塚口さんさんタウン2番館コミュニティホールで。☎不要 ☎兵庫県司法書士会 ☎078-341-2755。

## 尼崎市民ゴルフ大会

11月21日(月)午前7時30分から、鳴尾ゴルフ倶楽部で。☎市内在住か在勤の人 ☎144人 ¥1万5000円 ☎9月1日～10日(必着)にはがきで同倶楽部(〒666-0155川西市西畦野字金ヶ谷1-4) ☎072-794-1011)。

## 水辺で楽しもう「バッタと遊ぼう&バッタの大試合」

10月2日(日)午前9時40分～正午(雨

天中止)、猪名川公園南入口に集合。小学生以下の人は保護者同伴で。¥200円 ☎電話で自然と文化の森協会佐藤宅 ☎070-5651-1123。

## わがまち再発見歴史ウォッチング「猪名寺のまの歴史と不思議発見」

10月2日(日)午後1時30分～4時30分(雨天中止)、阪急園田駅に集合。小学生以下の人は保護者同伴で。¥200円 ☎電話で自然と文化の森協会馬場宅 ☎090-8820-6353。

## 棚田でお米を作ろう！実りの秋に稲刈りをしよう

10月9日(日)午前9時45分～午後1時30分。能勢電鉄山下駅(川西市)に集合。定員30人 ¥中学生以上の人1,500円、3歳児～小学生1,000円 ☎10月2日まで ☎電話で子どもエコクラブにこここキッズ渡辺宅 ☎090-9697-3272。

もっと詳しい情報は  
ポータルサイト「市民活動の広場あまがさき」をご覧ください。

原稿締切日	10月号=9月5日(月) 11月号=10月4日(火)
-------	-------------------------------

# 有料広告欄

※こちらには有料広告を掲載しています

問 問い合わせ先 甲 申し込み 対 対象者 費用 先 先着順で受け付ける定員 抽 申し込み多数の場合は抽選する定員 休 休館 休園日 託 託児、手話通訳などあり。料金表示のないものは無料です(有料広告を除く)

【申し込みについて】受け付け開始日の記載のないものは9月5日から受け付け開始です。ファクス、はがき、往復はがき、Eメールでの申し込みには、住所、氏名(ふりがな)、電話番号を記入してください

中央地域課 ☎ 6482 - 1760	小田地域課 ☎ 6488 - 5441	大庄地域課 ☎ 6419 - 8221
立花地域課 ☎ 6427 - 7770	武庫地域課 ☎ 6431 - 7884	園田地域課 ☎ 6491 - 2361

内容	日程	会場	対象・申し込み方法など
スマホ講座 <b>ID</b> 1031236	9月13日(火)午前10時~正午	中央北生涯学習プラザ	デモ機を使った初心者向けスマホ講座を。 <b>乙</b> 65歳以上の人 <b>丙</b> 20人 <b>甲</b> 電話か直接中央地域課

内容	日程	会場	対象・申し込み方法など
「進藤エミと歌おう!」音楽の力で、心も体も健康に <b>ID</b> 1030940	9月14日(水)・21日(水)・28日(水) 午前10時~正午	大庄南生涯学習プラザ	<b>対</b> 成人 <b>丙</b> 15人 <b>甲</b> 電話か直接大庄地域課

内容	日程	会場	対象・申し込み方法など
☆たちばなの寺子屋 みんなで取り組む防災・減災	9月9日(金)午後1時30分~3時	立花北生涯学習プラザ	<b>先</b> 30人 <b>丙</b> ¥1,000円 <b>甲</b> 電話か直接立花北生涯学習プラザ ☎6422-6741

内容	日程	会場	対象・申し込み方法など
☆食欲の秋! 紙工作でお弁当つくろう♪	9月17日~19日 午前10時~午後2時	立花南生涯学習プラザ	<b>先</b> 各20人 <b>丙</b> ¥200円 <b>甲</b> 不要 <b>乙</b> 立花南生涯学習プラザ ☎6429-6431 <b>休</b> 水曜日

内容	日程	会場	対象・申し込み方法など
☆たちばなの寺子屋 ワールド・ワイド・白髪一雄	9月20日(火)午後1時30分~3時	立花南生涯学習プラザ	白髪一雄の生涯や作品についての講話を。 <b>先</b> 30人 <b>丙</b> ¥1,000円 <b>甲</b> 9月17日までに電話か直接立花南生涯学習プラザ ☎6429-6431 <b>休</b> 水曜日

内容	日程	会場	対象・申し込み方法など
知ってほしい 里親のこと <b>ID</b> 1031304	9月29日(木) 午前10時~11時30分	立花南生涯学習プラザ	里親制度の説明会や里親との交流を。 <b>先</b> 20人 <b>甲</b> 9月22日までに電話かEメールで立花地域課

内容	日程	会場	対象・申し込み方法など
☆楽しく学ぶ! 認知症予防講座	10月17日(月)午後1時30分~3時	立花南生涯学習プラザ	<b>先</b> 30人 <b>甲</b> 9月10日~30日に電話か直接立花南生涯学習プラザ ☎6429-6431 <b>休</b> 水曜日

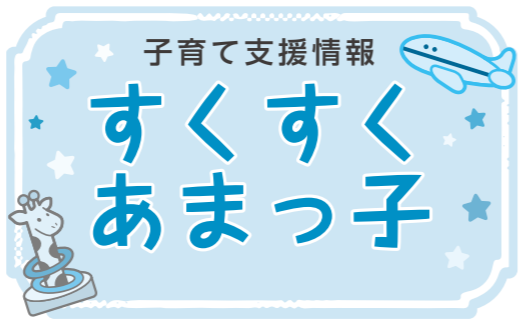
内容	日程	会場	対象・申し込み方法など
避難訓練コンサート <b>ID</b> 1025836	9月10日(土)午後2時~3時	園田西生涯学習プラザ	<b>先</b> 50人 <b>甲</b> 電話か直接園田西生涯学習プラザ ☎6491-5496

内容	日程	会場	対象・申し込み方法など
しょうがいがある人のくらしとアートをめぐる会 <b>ID</b> 1031255	10月5日(水)午前9時~午後5時	びわこ学園(滋賀県野洲市)など	園田東生涯学習プラザに集合し、バスで各施設の見学や交流を。 <b>先</b> 10人 <b>甲</b> 電話かEメールで園田地域課

内容	日程	会場	対象・申し込み方法など
☆指定管理者の自主事業			

## 有料広告欄

※こちらには有料広告を掲載しています



園地	内容	月	日
立花	マスコット9月生まれの誕生会	26	月
園北	泥んこ遊び・身体計測	14	水
小園	親子運動遊び	9	金
園田	リトミック	7	水
武庫	園庭開放	5	月
大島	親子でわらべ歌・子育て相談		
塚口	リトミック		
長洲	人形劇鑑賞		
竹谷	リトミックをしよう		
幼稚園			曜日

市立幼稚園の行事などに参加できます。時間は園により異なります。 **乙**就学前児と保護者 **甲**不要 **乙**各園が就学前教育課 ☎4950・5665。

育所(表の※印の10カ所)で、日程は保育所により異なります。 **乙**市内在住の平成30年4月2日~令和3年4月1日生まれの子どもと保護者。定員各保育所5組程度 **丙**1組1500円 **甲**9月15日(必着)までに往復はがきかEメールに住所、氏名、電話番号、子どもの氏名(ふりがな)・生年月日、参加希望の保育所(第3希望まで)を書いて保育運営課(〒6600)の85001「住所不要 ☎6489・6372」。

時~午後2時30分、つどいの広場「あみんぐステーション」で、身体測定を。 **乙**6カ月以下の子どもと保護者 **甲**不要 **乙**同広場 ☎6435・8320 **休**月・火曜日。

子ども10組 **丙**1組7000円。別途災害補償制度運営費が必要 **甲**9月6日から直接ワッツ **丙** ☎6436・1730 **休**月曜日。

**子育てサークル育成事業の登録を募集**  
**ID**1003102

保育や育児について学習しているサークルに、10月~来年3月の活動費などを助成します。助成額は1サークル1万7500円。 **乙**▽指導者が保育士や幼稚園教諭などの有資格者である▽規約や組織、役員などが明確である▽安全に活動するために傷害保険に加入している——などの条件を満たすサークル **甲**9月5日~15日に所定の用紙を直接市役所北館2階(こども福祉課 ☎6489・6349)活動内容などによる選考あり。

**地域子育て支援事業**  
**◆**育児相談 **ID**1003109 全市立保育所で、子育てについての相談を。時間は保育所により異なりますので、電話で各保育所へ。

**◆**園庭開放 **ID**1003103 全市立保育所で。実施日は保育所により異なります。 **乙**市内在住の就学前児と保護者 **甲**不要 **乙**各保育所。

**◆**保育体験学習 **ID**1009259 10月~12月午前9時45分~正午計5回、市立保育所(表の※印の10カ所)で、日程は保育所により異なります。 **乙**市内在住の平成30年4月2日~令和3年4月1日生まれの子どもと保護者。定員各保育所5組程度 **丙**1組1500円 **甲**9月15日(必着)までに往復はがきかEメールに住所、氏名、電話番号、子どもの氏名(ふりがな)・生年月日、参加希望の保育所(第3希望まで)を書いて保育運営課(〒6600)の85001「住所不要 ☎6489・6372」。

時~午後2時30分、つどいの広場「あみんぐステーション」で、身体測定を。 **乙**6カ月以下の子どもと保護者 **甲**不要 **乙**同広場 ☎6435・8320 **休**月・火曜日。

子ども10組 **丙**1組7000円。別途災害補償制度運営費が必要 **甲**9月6日から直接ワッツ **丙** ☎6436・1730 **休**月曜日。

**すこやか子育て支援事業**  
**「幼稚園であそびまじょう」**  
**ID**1003156

**◆**園庭開放 **ID**1003103 全市立保育所で。実施日は保育所により異なります。 **乙**市内在住の就学前児と保護者 **甲**不要 **乙**各保育所。

**◆**保育体験学習 **ID**1009259 10月~12月午前9時45分~正午計5回、市立保育所(表の※印の10カ所)で、日程は保育所により異なります。 **乙**市内在住の平成30年4月2日~令和3年4月1日生まれの子どもと保護者。定員各保育所5組程度 **丙**1組1500円 **甲**9月15日(必着)までに往復はがきかEメールに住所、氏名、電話番号、子どもの氏名(ふりがな)・生年月日、参加希望の保育所(第3希望まで)を書いて保育運営課(〒6600)の85001「住所不要 ☎6489・6372」。

時~午後2時30分、つどいの広場「あみんぐステーション」で、身体測定を。 **乙**6カ月以下の子どもと保護者 **甲**不要 **乙**同広場 ☎6435・8320 **休**月・火曜日。

子ども10組 **丙**1組7000円。別途災害補償制度運営費が必要 **甲**9月6日から直接ワッツ **丙** ☎6436・1730 **休**月曜日。

子ども10組 **丙**1組7000円。別途災害補償制度運営費が必要 **甲**9月6日から直接ワッツ **丙** ☎6436・1730 **休**月曜日。

## 幼稚園児を募集します

市内の幼稚園・認定こども園（1号認定に限る）に入園する園児を募集 [ID](#) 1003152

募集要項などは9月1日から各園（市立幼稚園は教育・障害福祉センター3階就学前教育課でも）で配布します。

### ◆市立幼稚園

募集する市立幼稚園は下表の通り。全園で一時期預かり保育を実施しています（園各園）。

**園【4歳児】**平成30年4月2日～31年4月1日生まれの子ども **【5歳児】**平成29年4月2日～30年4月1日生まれの子ども **園【4歳児】** 下表の通り **【5歳児】** 各園へお問い合わせください **園** 9月30日～10月6日（土・日曜日を除く）午後2時30分～4時30分に直接各園。幼稚園の併願は禁止されているため、申し込みは1園に限ります。

幼稚園	電話番号	定員（4歳児）	幼稚園	電話番号	定員（4歳児）
竹谷	6411-3442	60人	武庫	6431-0945	90人
長洲	6481-8042	60人	園田	6491-8686	60人
大島	6416-0693	60人	園和北	6491-9400	60人
立花	6428-0115	60人	小園	6492-0444	60人
塚口	6421-1681	60人			

全園で、特別な支援が必要で園生活に配慮を要する幼児も募集しています。申し込み時に幼児同伴で来園の上、ご相談ください

### ◆私立幼稚園など

募集する私立幼稚園と認定こども園は右上表の通り。区分は1号（教育）認定に限ります。2・3号（保育）認定での利用申し込みについては本誌10月号に掲載します。

**園【3歳児】**平成31年4月2日～令和2年4月1日生まれの子ども **【4・5歳児】** 市立幼稚園と同様 **園** 9月30日から直接各園。なお、申し込み多数の場合の選抜方法や願書の配布方法などは、各園で異なります。

園就学前教育課 ☎ 4950 - 5665

幼稚園	電話番号	認定こども園	電話番号
からたち	6488-2261	はま◎	6499-4919
慈愛	6481-3008	しもさかベ◎	6499-1545
常光寺	6481-6170	いまふくゆうゆう◎	4868-5806
みのり	6416-4287	梅花東◎	6488-7742
明和	6421-3216	いるか◎	6416-3183
武庫之荘◎	6436-0242	七松◎	6418-6732
武庫東からたち	6432-4343	キンダー・メーソン◎	6429-7464
たけぞの	6436-2415	めぐみ◎	6416-6874
武庫からたち	6431-0202	立花愛の園◎	6429-0308
母智(みとも)	6431-2915	ベビー・メーソン◎	6431-6705
園田慈愛	6492-0606	武庫愛の園◎	6438-0030

認定こども園	電話番号
開明かしの木◎	6411-8998
かしの木◎	6401-1255
あすなろ◎	6411-0320
みどり野◎	6401-2246
難波愛の園◎	6482-2206
くいせ◎	6481-0848

預かり保育（時間や料金は各園で異なります）がある園や、特別な支援が必要で園生活に配慮を要する幼児を受け入れることができる園、3歳に達した時点から受け入れを開始する園もあります  
◎印のある園は9月1日現在、子ども・子育て支援新制度に移行している園です

### 市立幼稚園の説明会を開催 [ID](#) 1003148

申し込み方法や説明会当日のオープンスクールの実施の有無、時間などの詳細は電話で各園へ。  
当日参加も可能です。

幼稚園	日程	幼稚園	日程
塚口	9月7日(水)	園田	9月9日(金)・10日(土)
長洲	9月9日(金)・10日(土)	小園	9月10日(土)・15日(木)
大島			
立花			
武庫			
園和北	9月16日(金)・17日(土)		

## 有料広告欄

※こちらには有料広告を掲載しています

**子育てカフェハローたちは [ID](#) 1023197**  
9月28日(水)①午前10時～11時②11時15分～午後0時15分  
立花南生涯学習プラザで、ベビーマッソーや交流を。 **園**  
①11カ月以下の子ども②おおむね1歳～2歳6カ月児  
と保護者 **園**各10組 **園**1組500円 **園**9月14日～22日に電話かファクス・Eメール（氏名、電話番号、子どもの年(月)年齢を書いて）で立花地域課 ☎ 6427・7770 **園** 6427・7773。



**子どもを預けて読書でリラックス**  
9月27日(火)午前10時～正午、女性センタートレピエエで。 **園**  
1歳～就学前児の保護者 **園**7人 **園**9月13日から電話か直接同センター ☎ 64336・6333  
1休月曜日。託児あり（**園**1歳～就学前児 **園**10人 **園**必要）。

南北保健福祉センター・保健所から	日程	時間	会場	対象・申し込み方法など
心と体を育む幼児食講座 1歳からのすくすく育つ子どもごはん <b>ID</b> 1015843	9月16日(金) 9月21日(水)	午前10時～11時	南部保健福祉センター 北部保健福祉センター	<b>園</b> 1～2歳児と保護者。保護者のみの参加も可 <b>園</b> 8組 <b>園</b> 9月5日から電話か直接南部地域保健課 <b>園</b> 1～2歳児と保護者。保護者のみの参加も可 <b>園</b> 10組 <b>園</b> 9月5日から電話か直接北部地域保健課
親子で楽しむ離乳食講習会 <b>ID</b> 1012060	9月16日(金)・10月5日(水) 9月22日(水)	午前10時～11時30分	北部保健福祉センター すこやかプラザ	<b>園</b> 市内在住のおおむね4～9カ月児と保護者 <b>園</b> 各18組 <b>園</b> 9月5日から電話で北部地域保健課 <b>園</b> 市内在住のおおむね4～9カ月児と保護者 <b>園</b> 12組 <b>園</b> 9月5日から電話で南部地域保健課
1歳からのむし歯予防教室 <b>ID</b> 1009294	9月28日(水)	午前10時～10時30分	北部保健福祉センター	<b>園</b> 市内在住の1歳以上の子どもと保護者 <b>園</b> 8組 <b>園</b> 9月5日から電話か直接北部地域保健課
妊婦歯科健診 <b>ID</b> 1002949	①9月28日(水) ②10月16日(日)	①午後1時15分～2時30分 ②午前10時～11時15分	保健所	<b>園</b> 妊婦 <b>園</b> 各20人 <b>園</b> 9月5日から電話で健康増進課
ママやパパのためのマタニティセミナー すくすくベビーコース <b>ID</b> 1025385	10月7日(金)	午後1時30分～3時	南部保健福祉センター	<b>園</b> 市内在住の妊婦 <b>園</b> 16人 <b>園</b> 9月5日から電話か直接南部地域保健課
オンライン版 ママやパパのためのマタニティセミナー すくすくベビーコース <b>ID</b> 1024688	10月11日(水)	午前10時～11時30分	Zoomで開催	<b>園</b> 市内在住の妊婦。パートナーの参加も可 <b>園</b> 20組 <b>園</b> 9月26日～10月6日に市のホームページにある専用フォームから <b>園</b> 北部地域保健課

すこやかプラザで <b>園</b> 同プラザ ☎ 6418-3463 <b>休</b> 水曜日	日程	時間	対象・申し込み方法など
オンライン版 パパと絵本 de あそび	9月18日(日)	午前10時～11時	Zoomで開催。希望者は同プラザでの参加も可。 <b>園</b> 就学前児と男性保護者 <b>園</b> 10組 <b>園</b> 9月11日までに同プラザのホームページにある専用フォームから <b>園</b> 同プラザ
新米ママセミナー	10月4日(火)・11日(水)・18日(水)	午後2時～3時	<b>園</b> 3カ月～6カ月の第1子と母 <b>園</b> 10組 <b>園</b> 9月15日までに同プラザのホームページにある専用フォームから <b>園</b> 同プラザ

### 市外から引っ越して来た人へ

**乳幼児健康診査 [ID](#) 1002966**  
**園**北部地域保健課 ☎ 4950 - 0637

4カ月・9～10カ月・1歳6カ月・3歳6カ月児に健康診査を行っています。本市から通知が届いていない人は、北部地域保健課へ。

**定期予防接種 [ID](#) 1001890**  
**園**感染症対策担当 ☎ 4869 - 3062

予診票は市内の定期予防接種実施医療機関にありますので、直接各医療機関へ。



### あまっこ①水中運動教室②運動教室 [ID](#) 1003023

**園**疾病対策課 ☎ 660-0052七松町1丁目3-1-502 ☎ 4869-3032、ハーティ 21 ☎ 6426-6102 **園**水曜日

12月1日～来年3月24日火～金曜日計16回（週1回、②は火曜日のみ）、ハーティ21で、医師の管理の下、気管支ぜんそくの療養に有効といわれている①水泳訓練②体育館での軽い運動——を実施します。

時間	各曜日とも午後2時30分～4時30分と4時～6時の2グループに分け、計8クラスで実施(②は火曜日2時30分～4時30分の1クラスのみ)
対象	市内在住で6カ月以内に気管支ぜんそくで医療機関を受診した①3歳児（平成31年4月1日生まれまで）～小学生②平成28年4月2日～30年4月1日生まれの人
定員	①各クラス20人か30人②20人。申し込み多数の場合は抽選
申し込み方法	9月13日～10月4日（必着）に所定の用紙を郵送か直接保健所疾病対策課。直接ハーティ21へ申し込み可

園 問い合わせ先 **園** 申し込み **園** 対象者 **園** 費用 **園** 先着順で受け付ける定員 **園** 申し込み多数の場合は抽選する定員 **休** 休館休園日 **心** 託児、手話通訳などあり。料金表示のないものは無料です（有料広告を除く）

## 尼崎から羽ばたいた若手アーティストたちのその後 A-Lab Artist Gate NEXT STEP

☎ 1031332 関文化振興課 ☎ 6489 - 6385 FAX 6489 - 6702

9月25日まで午前11時～午後7時（土・日曜日、祝日は午前10時～午後6時）  
☎ 火曜日（祝日の場合は水曜日）

A-LAB（西長洲町2丁目）で、過去に新鋭アーティスト発信プロジェクトA-Lab Artist Gateに出展した吾郷佳奈さん、稲垣美侑さん、木原結花さん、大東真也さんのグループ展を。さまざまなジャンルの作品が楽しめます。

大東真也さんの作品  
「魂の行方」



## クセになる「尼崎らしさ」を写真で伝える 尼崎市ブランドブック ①モデル募集②合同写真展

☎ 1024417 関広報課 ☎ 660 - 8501 【住所不要】 ☎ 6489 - 6021 FAX 6489 - 1827

本市では、シティプロモーションの一環として「尼崎らしさ」を写真で伝えるブランドブックを発行しています。

### ①モデル募集

同ブック第3弾の作成に向けて、掲載モデルを募集します。第3弾のテーマは「Change the World」。本人の写真や本市でターニングポイントを迎えたエピソードを送ってください。☎ 市内在住・在勤・在学か本市で活動している人 ☎ 9月1日～30日（必着）に市のホームページにある専用フォームか所定の用紙などを郵送か直接市役所中館2階広報課。応募は自薦他薦を問いません。選考あり。

### ②あまがさきカメラさんぽ×尼崎市ブランドブック合同写真展

生涯学習プラザで、写真家・むらいさちさんと同ブックの合同写真展を。あまがさき観光局ホームページ「あまがさきカメラさんぽ」コーナーのむらいさんの作品と同ブック第2弾、それぞれの未掲載作品を含む盛りだくさんの写真

を展示します。

日程	会場
9月3日～18日	中央北生涯学習プラザ
10月8日～23日	立花南生涯学習プラザ
12月10日～25日	武庫西生涯学習プラザ
来年1月14日～29日	園田東生涯学習プラザ
2月4日～19日	大庄南生涯学習プラザ
3月11日～21日	小田南生涯学習プラザ

### ブランドブック第2弾配布中！

「若者が感じる尼崎らしさ」をテーマにした同ブック第2弾を広報課や生涯学習プラザなど市内公共施設で配布しています。ぜひご覧ください。



## 尼崎に吹き荒れる熱いイベント大旋風に巻き込まれよう！ AMAZONE フェスティバル

☎ あまがさき観光局 ☎ 6409 - 4946 FAX 6417 - 5146

9月～11月、阪神尼崎駅周辺を熱帯雨林気候のアマゾンに見立てて、音楽や文化、バザーなどみんなで楽しめる熱いイベントを。



### 尼崎えびす神社 手づくり市

9月25日(日)午前10時～午後4時、尼崎えびす神社で、手作り製品や飲食物の販売、ステージ、書道展、ワークショップなどを。☎ 不要 ☎ 同神社 ☎ 6411 - 3859、尼崎市国際交流協会 ☎ 7165 - 7733。

### 尼崎あきんどフェスティバル

9月25日(日)午前10時～午後6時30分、中央公園で、音楽ライブなどのステージや、飲食・物販ブースなどを。☎ 不要 ☎ 尼崎商工会議所 ☎ 6411 - 2254 FAX 6413 - 1156。



## 保健・健康

### アスベスト

救済制度に基づくと手続きを  
☎ 1003849

▽中皮腫や、石綿による肺がんなどで現在療養中の人▽これらの疾病に起因して死亡した人の遺族——のうち労災保険法などで補償されない人で、まだ認定申請をしていない場合は手続きを。☎ 疾病対策課 ☎ 4869・3019。

### 講座・教室

健康づくり推進員養成講座  
☎ 1026094

10月5日～11月2日毎週水曜日午前10時～11時、南部保健福祉センターで、健康づくりの実践に向けた講座を。☎ 市内在住の人 ☎ 15人 ☎ 9月5日から電話か直接南部地域保健課 ☎ 6415・6342。

### そのほか

歯周疾患検診

☎ 1003310 対象者には8月に受診券を送付しました。有効期限は来年3月31日まで。☎ 令和4年4月1日現在40・50・60・70歳の市内在住の人 ☎ 電話で各指定歯科医療機関。受診券を紛失した場合は電話で健康増進課 ☎ 4869・3036。  
後期高齢者歯科健診  
☎ 1013641 10月3日～12月28日、指定歯科医療機関で受診してください。☎ 後期高齢者医療制度に加入している人 ☎ 400人 ☎ 9月12日～12月9日に電話で後期高齢者医療制度担当 ☎ 6489・6036。  
無資格者によるあん摩マッサージ指圧などについて  
☎ 1003214 無資格者が治療目的で、あん摩マッサージ指圧・はり・きゅう・整骨を行うと処罰の対象になります。施術を受けるときは有資格者から受けるようにしましょう。保健所では施術所の届け出に際し、資格者全員の本人確認を行っています。なお、施術の金額や骨盤矯正・脱臼などの施術の内容を広告することは認められていません。☎ 保健企画課 ☎ 4869・3010。

## 65歳以上の人は結核健診(胸部レントゲン検査)の受診義務があります

☎ 1012998 関感染症対策担当 ☎ 4869 - 3062

9月24日～30日は「結核予防週間」です。本市では令和2年に78人が結核を新たに発症し、罹患率は全国平均と比べて高い水準にあります。そのうち約8割が高齢者です。

また、60歳代の7人に1人、80歳代の2人に1人は結核に感染しているといわれており、年齢が上がるにつれて発症しやすくなります。

結核は結核菌によって主に肺に炎症が起こる病気です。発症しても早く見つければ、入院することなく薬の内服で治ります。結核の発見が遅れると、家族や周

囲の人に感染する恐れがあります。市で結核と診断された約半数が、約2.5カ月間、専門病院に隔離入院しました。自覚症状がなくても年に1回必ず胸部レントゲン検査を受けましょう。

同検査は保健所で受けることができます。¥300円。



年に1回、レントゲン検査を受けましょう

## 有料広告欄

※こちらには有料広告を掲載しています



歴史博物館特別展

初代尼崎市長櫻井忠剛と勝海舟・川村清雄

ID 1023591 歴史博物館 ☎ 6489 - 9801 FAX 6489 - 9800 毎月曜日(祝日の場合は火曜日)

10月1日～11月30日 午前9時～午後5時(入館は4時30分まで)

歴史博物館で、洋画家でもあった初代尼崎市長櫻井忠剛の生涯を、勝海舟や洋画の師である川村清雄との関係を中心に紹介する展示を。

水曜歴史講座 ID 1005849

9月14日(水)午後2時～4時、「尼崎の洋画家・櫻井忠剛」をテーマに。定員70人(9月5日から電話かファクス(住所、氏名、電話番号を書いて)で同館。

展示解説

10月1日(土)・9日(日)・23日(日)午後2時～3時。各

20人(要)不要。



【画像上から】櫻井忠剛作「能道具とカルタ」、勝海舟が櫻井忠剛に贈った書

3年ぶりの開催！ できることから始めよう  
尼崎市民まつり

ID 1005942 生涯、学習！推進課 ☎ 4950 - 0387 FAX 6491 - 5190

10月2日(日)午前10時～午後5時(⑤⑥⑦は4時まで)

市役所周辺で、尼崎市民まつりを。マスクの着用や自宅での検温、会場内での飲食禁止など、新型コロナウイルス感染症の感染予防対策にご協力をお願いします。なお、総踊りは実施しません。(要)不要。

①バザー【テイクアウト食品】市役所東側で【物販など】橋球場で。飲み物や当日調理を行う食品の販売はありません。

②あまうえる 市役所東側で、福祉作業所の手作り製品販売やバザーなどを。

③こどもひろば 橋球場で、警察車両である白バイ・サインカーの展示や、遊べるコーナーなどを。

④自然・環境交流ひろば 橋公園で、市内で活動している団体や本市の環境の取り組みに関するPRなどを。

⑤展示ブース 中央北生涯学習プラザで、市内で活動し

ている団体の展示などを。

⑥ステージ 同プラザで、キッズダンスや弾き語りなどを。

⑦だんじり動画放映 同プラザで。

⑧尼崎らしさPRコーナー 難波の梅小学校で、市内の場所や物のPRなどを。

⑨手作りミニ電車・クイズ大会など 中央中学校で、高校生が作製したミニ電車の乗車などを。

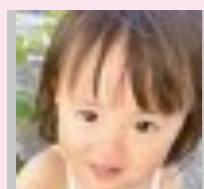


3年ぶりの開催！お楽しみに！

あまっこアルバム

ID 1031266

ご家族からのメッセージとともに、元気いっぱいのおまっこたちを紹介します。今回の募集は10月号に掲載します



ことほ 琴葉ちゃん R02年7月生 我が家のアイドル♡いつも癒やしをありがとう



ひのせ 日乃世ちゃん R03年2月生 これからもすくすく元気に育ってね！



ことほ 琴葉ちゃん R03年3月生 生まれてきてくれてありがとう！だいすき！



りん 凜ちゃん R03年5月生 生まれてきてくれてありがとう。大好き。



ゆうと 悠斗ちゃん R03年10月生 我が家の宝物！たくさん笑って楽しもうね！

近松を現代によみがえらせる

近松ナウ

文化振興財団 ☎ 6487 - 0910 FAX 6482 - 3504

9月13日(火)、12月6日(火)・20日(火)・27日(火)、来年1月10日(火)、2月14日(火)・21日(火)・28日(火)

9月～来年3月

本市では、9月～来年3月に行われる近松門左衛門をテーマにした催しを「近松ナウ」として広くPRしています。



催し名	日程	会場	対象・料金・問い合わせ先
近松作品の読書会と講義※	9月～来年3月第1・3月曜日 午後1時～2時30分	立花北生涯学習プラザ	¥月額1,000円 佐藤宅 ☎ 6421 - 6075
上方浮世絵館企画展	9月～来年3月午前11時～午後6時(入館は5時30分まで)	同館(大阪市)	¥一般500円、小・中学生300円 同館 ☎ 6211 - 0303 毎月曜日(祝日の場合は火曜日)
尼崎・近松杯 グラウンド・ゴルフ交歓大会※	9月20日(火)(荒天のときは10月4日(火))午前9時から	ベイコム 陸上競技場	¥2,000円 松原宅 ☎ 080 - 4565 - 2211
「さばえ近松文学賞 KOIBANA RETURNS」募集 特別審査員 藤岡陽子トークショー※	10月1日(土)午後1時から	立待公民館(福井県鯖江(さばえ)市)	同館 ☎ 0778 - 51 - 3376
園田学園女子大学・園田学園女子短期大学部公開講座 近松講座 近松の作品を味わう※	10月7日～11月25日金曜日計5回	同大	¥7,000円 同大社会連携推進センター ☎ 6429 - 9908
近松門左衛門作品朗読会 朧月世(おぼろづきよ)氏脚本「曾根崎心中」[葛の葉]※	10月15日(土)午後2時～3時	イサオビル(大阪市)	同ビル ☎ 6538 - 3830
世界一やさしい近松講座 近松門左衛門300回忌を控えて※	10月22日(土)午後2時～3時30分	総合文化センター7階	¥1,000円 天野宅 ☎ 050 - 7108 - 0808
近松記念館駐在所 大近松祭当日近松記念館(資料室) 広濟寺近松墓所の案内ガイド	10月23日(日)午前10時から	同館	同館 ☎ 090 - 3031 - 5532
大近松299年祭	10月23日(日)午前11時から	近松記念館	文化振興財団
舞踊「近松音頭」 近松翁を偲(しの)ぶ※	10月23日(日)午後0時30分から	近松記念館	同館 ☎ 6491 - 6237
国立文楽劇場 11月文楽公演※	11月5日～27日	同劇場(大阪市)	時間や料金など詳しくは 同劇場 ☎ 0570 - 07 - 9900
尼崎近松賞地域交流将棋大会 三世代の文化交流※	11月27日(日)午前10時から	中小企業センター	¥2,000円 藤内宅 ☎ 090 - 8829 - 5646
三島ゆり子・橋本祐子トークショー 曾根崎心中※	12月17日(土)午後5時から	園田東生涯学習プラザ	小学生以上の人 文化振興財団
近松門左衛門 世話物語り「曾根崎心中」※	来年1月22日(日)午後2時から	あましんアルカイックホール・オクト	小学生以上の人 ¥3,500円 文化振興財団

※申し込みが必要。詳細は各問い合わせ先へ。そのほかは申し込み不要

普段は入れない市場へ行こう！  
市場開放フェア

ID 1031311 公設地方卸売市場 ☎ 6420 - 2005 FAX 6429 - 3680

公設地方卸売市場で、生鮮食品などの仕入れ体験ができる市場開放フェアの実施を予定しています。日程な

どについては市のホームページなどをご覧ください。(要)不要。

問 問い合わせ先 申 申し込み 対 対象者 費 費用 先 先着順で受け付ける定員 申 申し込み多数の場合は抽選する定員 休 休館・休園日 託 託児、手話通訳などあり。料金表示のないものは無料です(有料広告を除く)



# もっど! あまらぶ。

もっどあまがさが好きになる、  
さまざまなあまがさの魅力を  
お届けします

## File17 尼崎市立美方高原自然の家 とちのき村

今月は市内を飛び出し、  
美方郡香美町にある尼崎市  
立美方高原自然の家とちの  
き村を紹介します。

### 自然学校で あまっこにおなじみ

尼崎市から車で約3時  
間、標高722mにあると  
ちのき村には、宿泊棟やキ  
ャンプ場などさまざまな施  
設があります。市内の小  
5年生が初夏から冬にかけ  
て自然学校で訪れることも  
多く、懐かしく感じる人も  
いるのではないだろうか。

### とちのき村所長に聞く とちのきの推し!

その魅力やおすすめポイ  
ントなどを、所長の西垣さ  
んに聞きました。

「春は桜満開のキャン  
プ場、夏はクワガタやモリア  
オガエル、野鳥などの観察、  
秋は収穫体験や星空観測、  
冬は2mを超える積雪を生  
かしたアクティビティと、  
四季折々の大自然を十分に  
満喫してもらえます。団体  
利用だけでなく、個人や家  
族での利用ももちろん大歓  
迎! テントや寝袋、飯ごう  
炊さんの道具など、キャン  
プに必要な道具は一通りレ

ンタルできますので、キャ  
ンプ初心者の方もほぼ手ぶ  
らで大丈夫。分らないこ  
とがあれば資格を持つイン

ストラクターが  
丁寧にレクチャ  
ーしますので、  
安心して来てく  
ださいね。

ツリーイング  
や沢登り、大人  
の背丈ほどにも  
なるかまくら作  
りなど、非日常  
の中で感じる楽  
しさはもちろ  
ん、正解のない  
さまざまな困難  
に直面したとき  
に周りと協力し  
ながら乗り越え  
ていく経験を子  
どもたちにして  
ほしいですね。

それはこれから  
の人生にも役立  
つ力になると信  
じています。

市内在住の人だけではな  
く、在勤や在学の人もお得  
に利用できます。3時間か  
けて来てもらう価値、あり  
ますよ!

### さあ、とちのき村へ! 秋開催のイベントも

9月24日~25  
日の1泊2日、  
小田北生涯学  
習プラザ発着  
のバスも運行  
する星空フェ  
スティバルや、10月2日(日)  
に稲の収穫や薪割り、羽釜  
で炊くお米を味わえるイベ  
ントなど、秋も楽しみがい  
っぱいのとちのき村へ、み  
んなでレッツ・ゴー!!  
施設の情報やアクセス、  
イベントの詳細などは、と  
ちのき村のホームページ  
をご覧ください。

### あまらぶクイズ

とちのき村で見られるカエル  
はどれでしょう?

- ①モリアオガエル
- ②ベルツノガエル
- ③サビトマトガエル

クイズの答えは本ページ右下参照

Instagramも  
やっているケロ!



Instagramも  
やっているケロ!



### 市役所へのお問い合わせはこちらへ

コールセンター ☎ 06-6375-5639  
FAX 06-6375-5625

月~金曜日 午前8時30分~午後7時  
土・日曜日、祝日 午前9時~午後5時

業務時間外 ☎ 6489-6900

### 尼崎市公式 SNS にご登録ください

尼崎市からさまざまな  
情報を配信していま  
す。災害時に備えるた  
めにも、ぜひご登録を



面積 50.71km<sup>2</sup> 世帯数 22万3664世帯(+270) 人口 45万6214人(+94)

(令和4年7月1日現在。カッコ内は前月比)



不要になった市報などの紙類は「燃  
やすごみ」ではなく紙資源回収へ。  
資源のリサイクルにご協力を

市報あまがさは市内の全ての家庭・事業所のポストに直接お届けしてい  
ます。配布は毎月1日~3日の間です。配布に関する問い合わせは平日午前  
9時~午後4時に、シルバー人材センター☎0120-72-3380(市報あまが  
さき配布専用)へ