

これからのまちづくりを考えるパネル展～「都市計画マスタープラン」「立地適正化計画」～に係る結果について

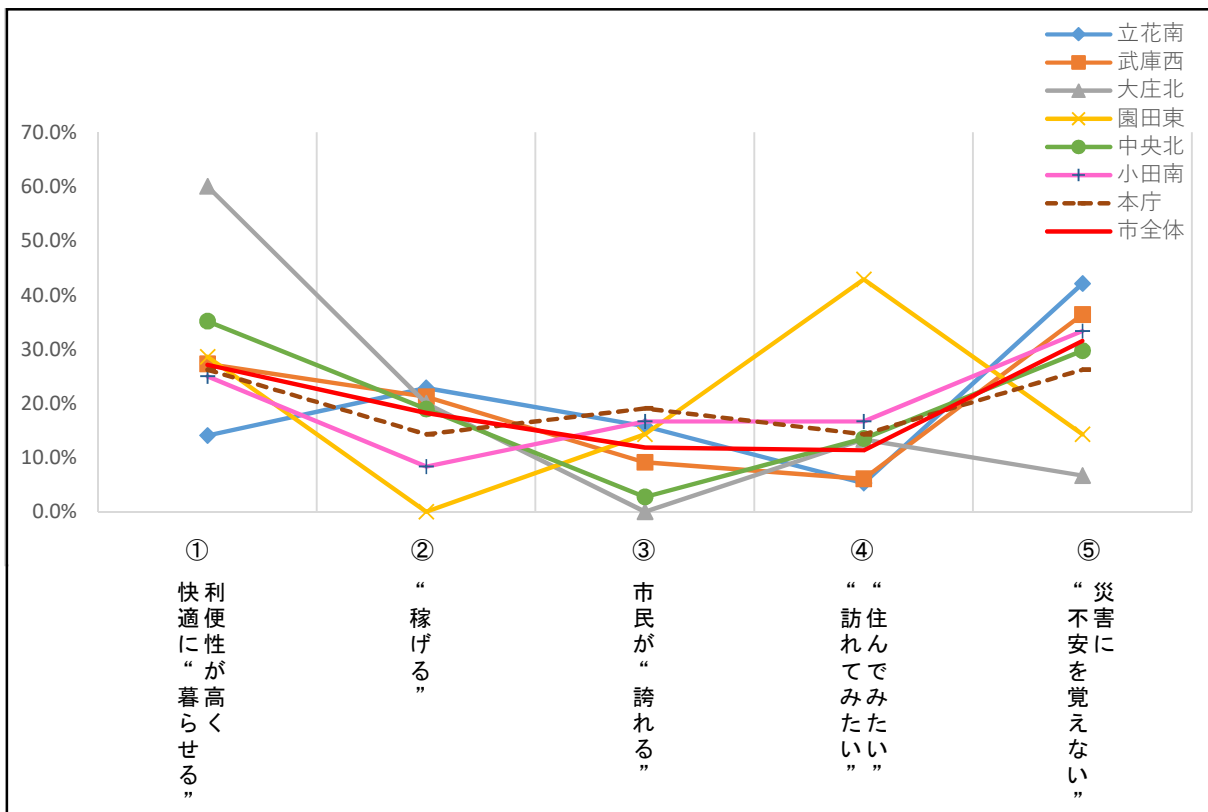
■冊子配布数

冊子名	立花南 生涯学習プラザ	武庫西 生涯学習プラザ	大庄北 生涯学習プラザ	園田東 生涯学習プラザ	中央北 生涯学習プラザ	小田南 生涯学習プラザ	本庁	市全体 (6地区+本庁の総数)
まちメガネで見るあまがさき	31冊	29冊	25冊	31冊	44冊	49冊	40冊	249冊
まちメガネで見るあまがさき (子ども向け)	18冊	17冊	6冊	15冊	27冊	28冊	25冊	136冊
まちのながめ (景観:開発指導課)	31冊	40冊	28冊	24冊	38冊	60冊	59冊	280冊

■アンケート結果

○「めざすまちの姿で特に期待する“まち”はどれですか？」

項目		立花南 生涯学習プラザ	武庫西 生涯学習プラザ	大庄北 生涯学習プラザ	園田東 生涯学習プラザ	中央北 生涯学習プラザ	小田南 生涯学習プラザ	本庁	市全体 (6地区+ 本庁の平均)	市全体 (6地区+本庁の総数)
展示期間		R5.1.5~1.17 (13日間)	R5.1.19~1.31 (13日間)	R5.2.2~2.15 (14日間)	R5.2.17~2.28 (12日間)	R5.3.2~3.15 (14日間)	R5.3.23~4.4 (13日間)	R5.3.17~4.27 (42日間)		
①	利便性が高く 快適に“暮らせる”	8枚 14.0%	9枚 27.3%	9枚 60.0%	2枚 28.6%	13枚 35.1%	3枚 25.0%	11枚 26.2%	8枚 27.1%	55枚
②	“稼げる”	13枚 22.8%	7枚 21.2%	3枚 20.0%	0枚 0.0%	7枚 18.9%	1枚 8.3%	6枚 14.3%	5枚 18.2%	37枚
③	市民が“誇れる”	9枚 15.8%	3枚 9.1%	0枚 0.0%	1枚 14.3%	1枚 2.7%	2枚 16.7%	8枚 19.0%	3枚 11.8%	24枚
④	“住んでみたい” “訪れてみたい”	3枚 5.3%	2枚 6.1%	2枚 13.3%	3枚 42.9%	5枚 13.5%	2枚 16.7%	6枚 14.3%	3枚 11.3%	23枚
⑤	災害に “不安を覚えない”	24枚 42.1%	12枚 36.4%	1枚 6.7%	1枚 14.3%	11枚 29.7%	4枚 33.3%	11枚 26.2%	9枚 31.5%	64枚
総数		57枚	33枚	15枚	7枚	37枚	12枚	42枚	29枚	203枚



○「魅力を伸ばすまちづくりには何が必要だと思いますか？」

項目		立花南	武庫西	大庄北	園田東	中央北	小田南	本庁	市全体 (6地区+ 本庁の平均)	市全体 (6地区+本庁の総数)
		生涯学習プラザ	生涯学習プラザ	生涯学習プラザ	生涯学習プラザ	生涯学習プラザ	生涯学習プラザ			
展示期間		R5.1.5~1.17 (13日間)	R5.1.19~1.31 (13日間)	R5.2.2~2.15 (14日間)	R5.2.17~2.28 (12日間)	R5.2.17~2.29 (13日間)	R5.3.23~4.4 (13日間)	R5.3.17~4.27 (42日間)		
①	歩いて暮らせるまち	3枚 3.7%	4枚 6.8%	3枚 21.4%	1枚 8.3%	4枚 10.0%	0枚 0.0%	8枚 16.7%	3枚 8.6%	23枚
②	働きやすい場所 臨海部のにぎわい	6枚 7.4%	5枚 8.5%	3枚 21.4%	0枚 0.0%	4枚 10.0%	1枚 7.7%	4枚 8.3%	3枚 8.6%	23枚
③	観光まちづくり	7枚 8.6%	6枚 10.2%	1枚 7.1%	1枚 8.3%	3枚 7.5%	1枚 7.7%	3枚 6.3%	3枚 8.2%	22枚
④	自転車が乗りやすい 歩きやすい道	23枚 28.4%	15枚 25.4%	3枚 21.4%	3枚 25.0%	14枚 35.0%	2枚 15.4%	4枚 8.3%	9枚 24.0%	64枚
⑤	公園や駅前広場での お店やイベント	10枚 12.3%	12枚 20.3%	2枚 14.3%	3枚 25.0%	1枚 2.5%	0枚 0.0%	7枚 14.6%	5枚 13.1%	35枚
⑥	体験できる農地など 身近なみどり	5枚 6.2%	6枚 10.2%	0枚 0.0%	2枚 16.7%	1枚 2.5%	1枚 7.7%	6枚 12.5%	3枚 7.9%	21枚
⑦	まちの景観向上	7枚 8.6%	5枚 8.5%	0枚 0.0%	1枚 8.3%	4枚 10.0%	4枚 30.8%	8枚 16.7%	4枚 10.9%	29枚
⑧	洪水や津波対策	20枚 24.7%	6枚 10.2%	2枚 14.3%	1枚 8.3%	9枚 22.5%	4枚 30.8%	8枚 16.7%	7枚 18.7%	50枚
総数		81枚	59枚	14枚	12枚	40枚	13枚	48枚	38枚	267枚

