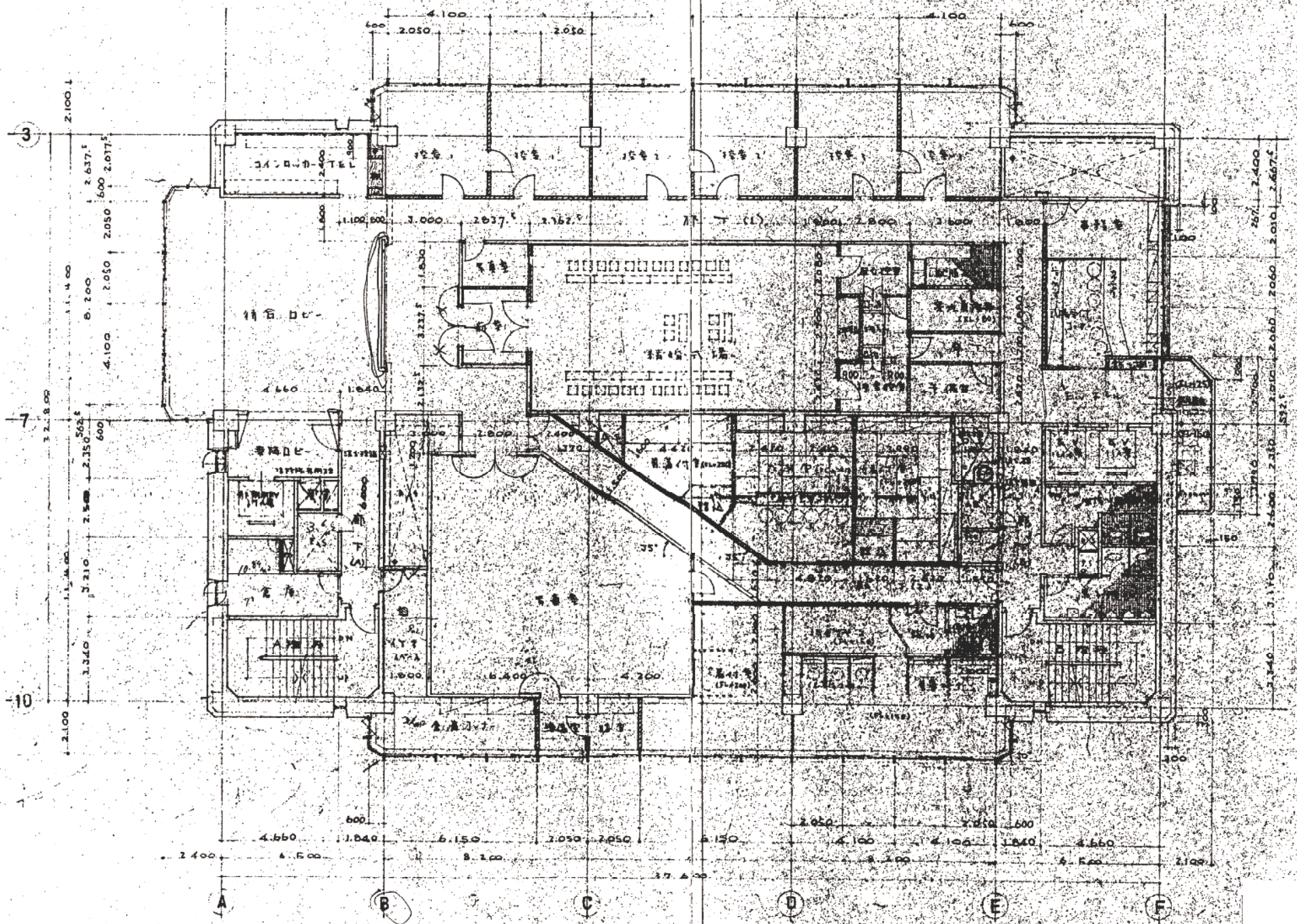


22x
 $7.6 \times 6.72 = 51.0$
 $7.6 \times 6 = 45.6$
 } 2.4

14.5 x 6.7

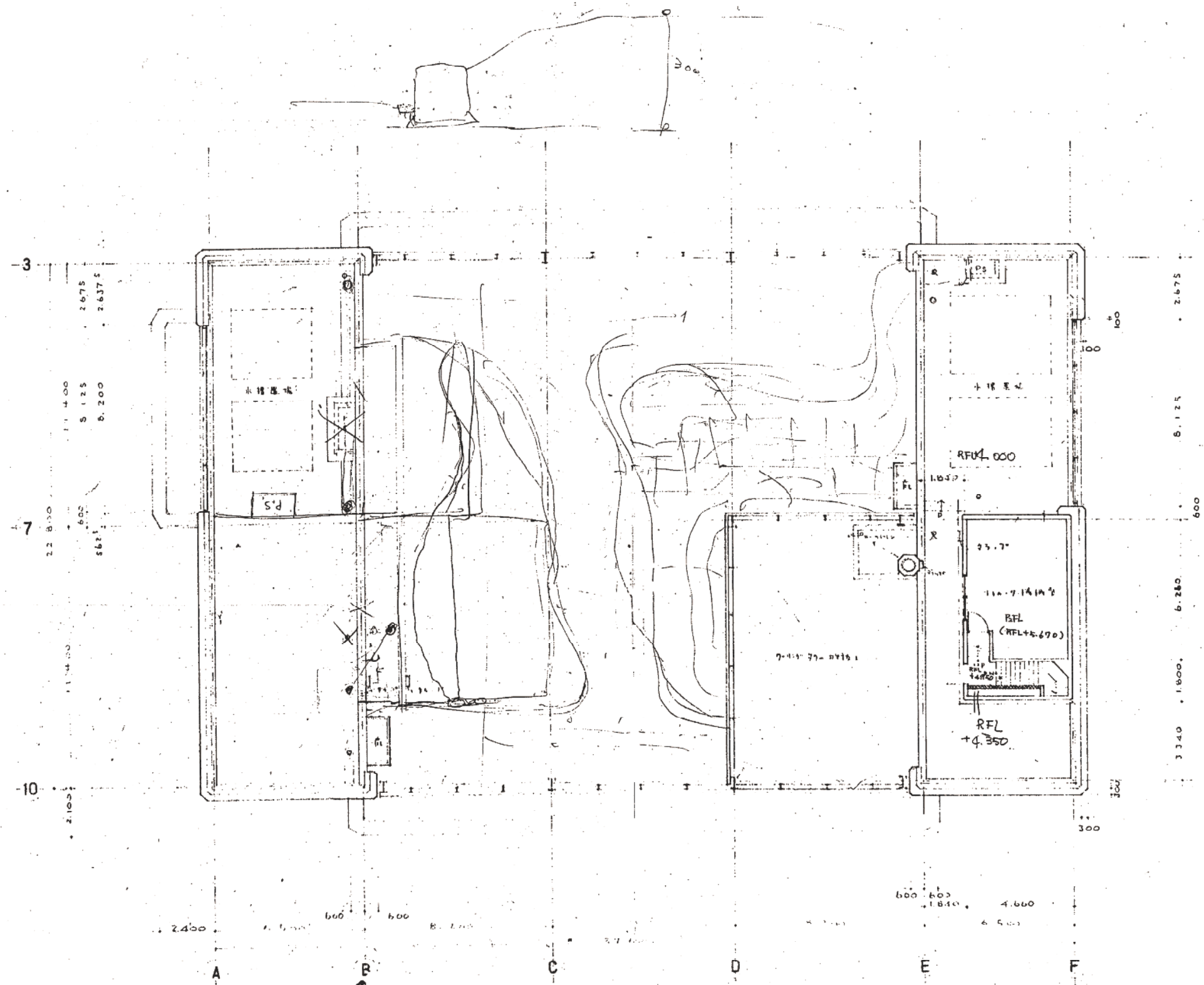


1:100
 1:200
 1:500

| | | | | |
|------------------------|------------------|---|--------------------|----------------|
| 設計 監理 建築士 事務所 | 48358111 | 名称 仮称 尼崎市総合文化センター (文化棟施設) 新築工事 | 図面 名称 9 階平面図 | 図 番 1019 |
| 縮尺 1/400 | 備考 建築士 事務所 | 縮尺 1/400 | 縮尺 1/400 | 縮尺 1/400 |

1 2 3 4 5 6 7 8 9 10 11 12 13 14 15

ア
イ
ウ
エ
カ
キ
ク
ケ
コ



3
7
10

22.800
11.400
11.400
2.100

2675
5125
5621

26375
6.200

2.675
6.125
600
6.280
1.800
3.340

2.400
600
600
4.600
4.600

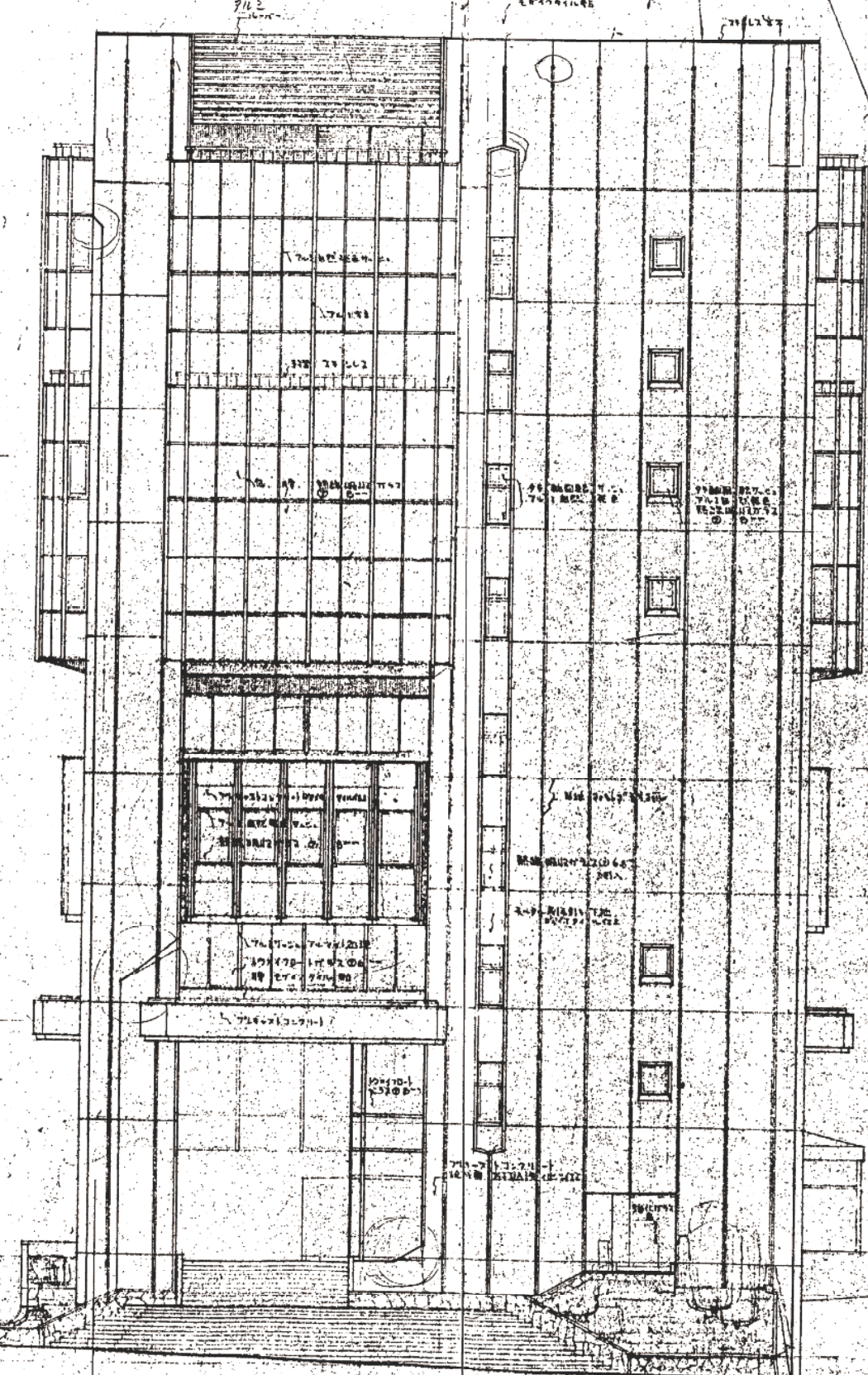
A B C D E F

凡例

| | | | | | |
|-----------------------|---------------------|----------|-----------------------------------|-----------------|--------------|
| 設計 建築 監理 事務所 | 11071011 1031011 | 15 15 | 仮称 尾崎市総合文化センター (文化棟施設) 新築工事 | 図面内容 P2 階平面図 | 図面番号 1021 |
| | 縮尺 1/100 | | | 区分 建築一般図 | |

1 2 3 4 5 6 7 8 9 10 11 12 13 14 15

ア
イ
ウ
エ
オ
カ
キ
ク
ケ
コ



1.5
4.5

21.5

20.5

8/14
2.300x1.170

向題
フレコン新付、サッシの割付、雨仕舞、雨樋
A通の、スラフの出の問題

設計
監理
施工

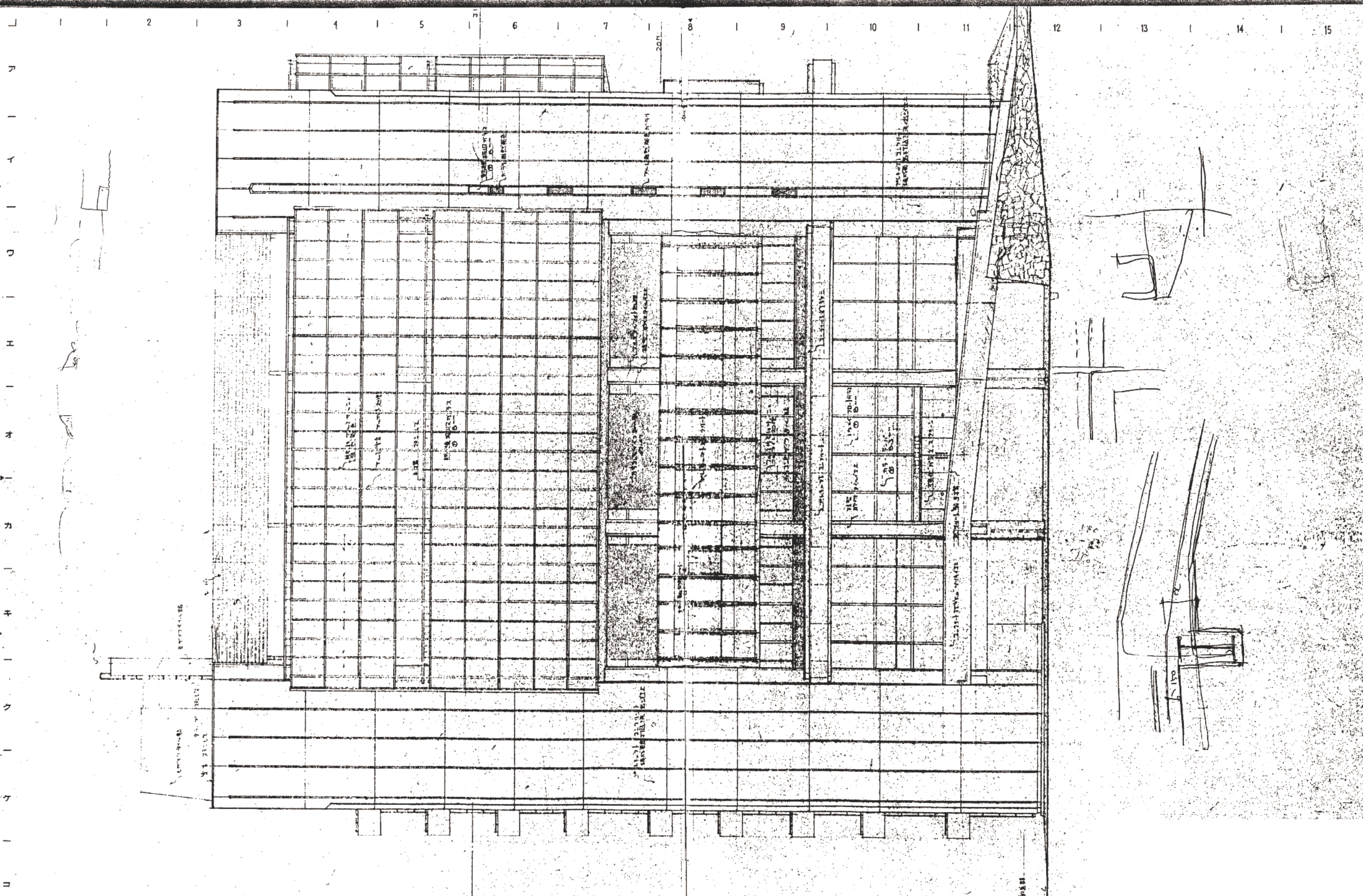
〒4025011
静岡県
浜松市

備考

仮称
尼崎市総合文化センター
(文化棟施設) 新築工事

図面内容
南立面図
縮尺 1/100

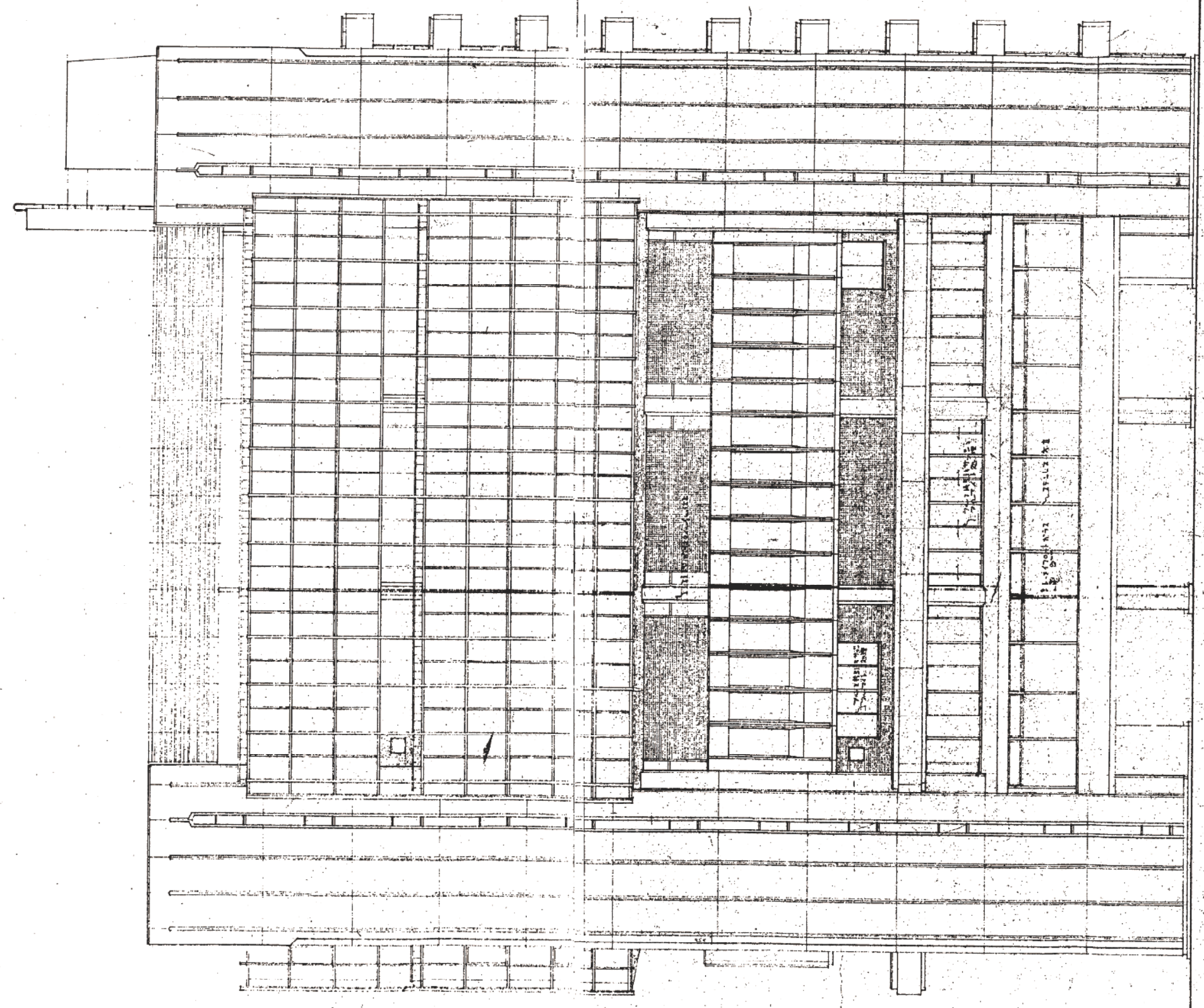
図面番号
1022
建築一紙図



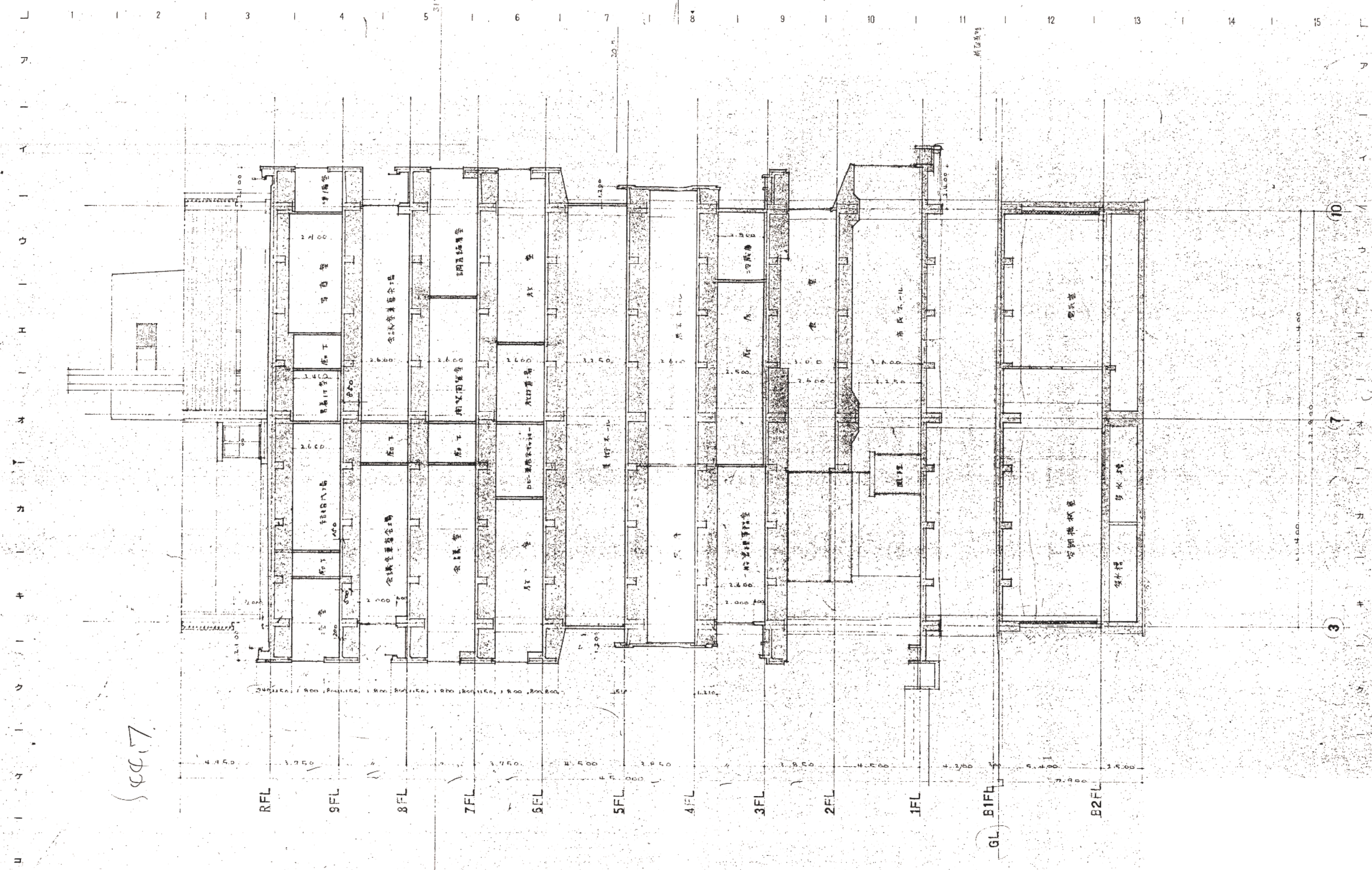
| | | | | | | |
|--------------------------|----------------|----------------------|----------------|----------------------------------|-----------------------------|------------------------------|
| 竣工図 設計者 建築士 事務所 | 訂正 訂正 訂正 | 4023 4023 4023 | 特記 特記 特記 | 仮称 尼崎市総合文化センター (文化施設) 新築工事 | 図面内容 縮尺 1/100 西立面図 | 図面番号 4023 1/4 建築一級図 |
|--------------------------|----------------|----------------------|----------------|----------------------------------|-----------------------------|------------------------------|

1 2 3 4 5 6 7 8 9 10 11 12 13 14 15

ア
イ
ウ
エ
オ
カ
キ
ク
ケ
コ



| | | | | | |
|------------------|---------------|------------------|-----------------------------------|---------------|-----------------------|
| 図名 図面番号 縮尺 | 1025 1/100 | 図名 図面番号 縮尺 | 仮称 尼崎市総合文化センター (文化棟施設) 新築工事 | 東立面図 1/100 | 図面番号 1025 建築一般図 |
|------------------|---------------|------------------|-----------------------------------|---------------|-----------------------|



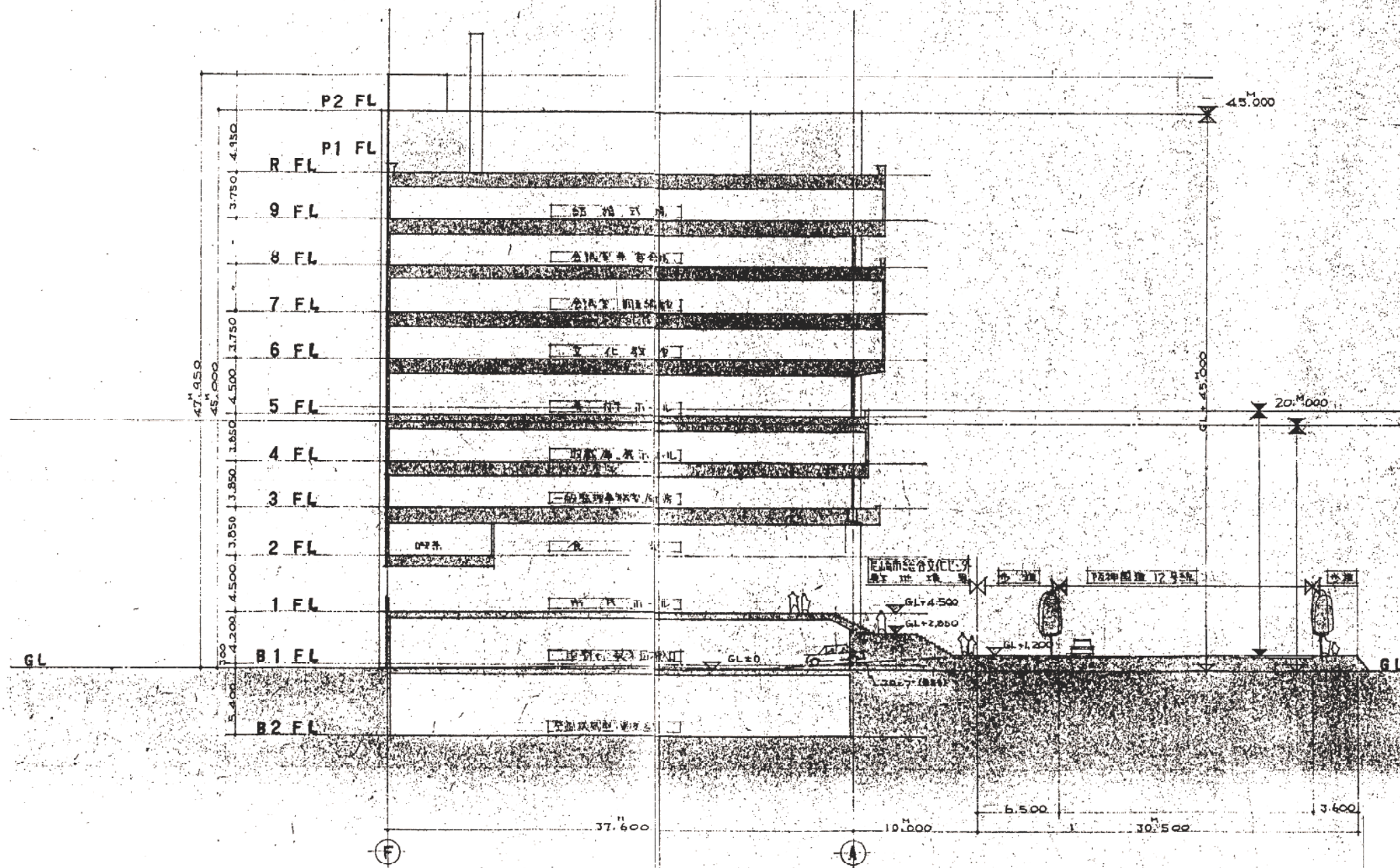
400.7

RFL 9FL 8FL 7FL 6FL 5FL 4FL 3FL 2FL 1FL GL B1FL B2FL

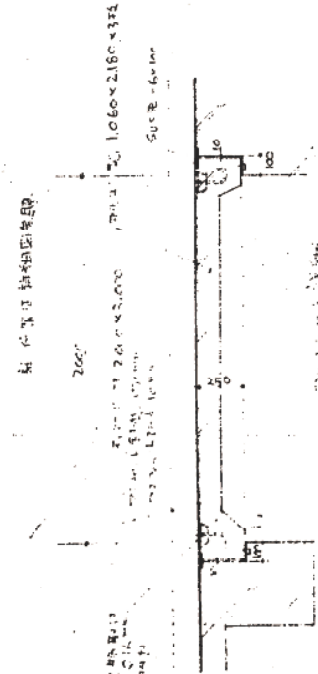
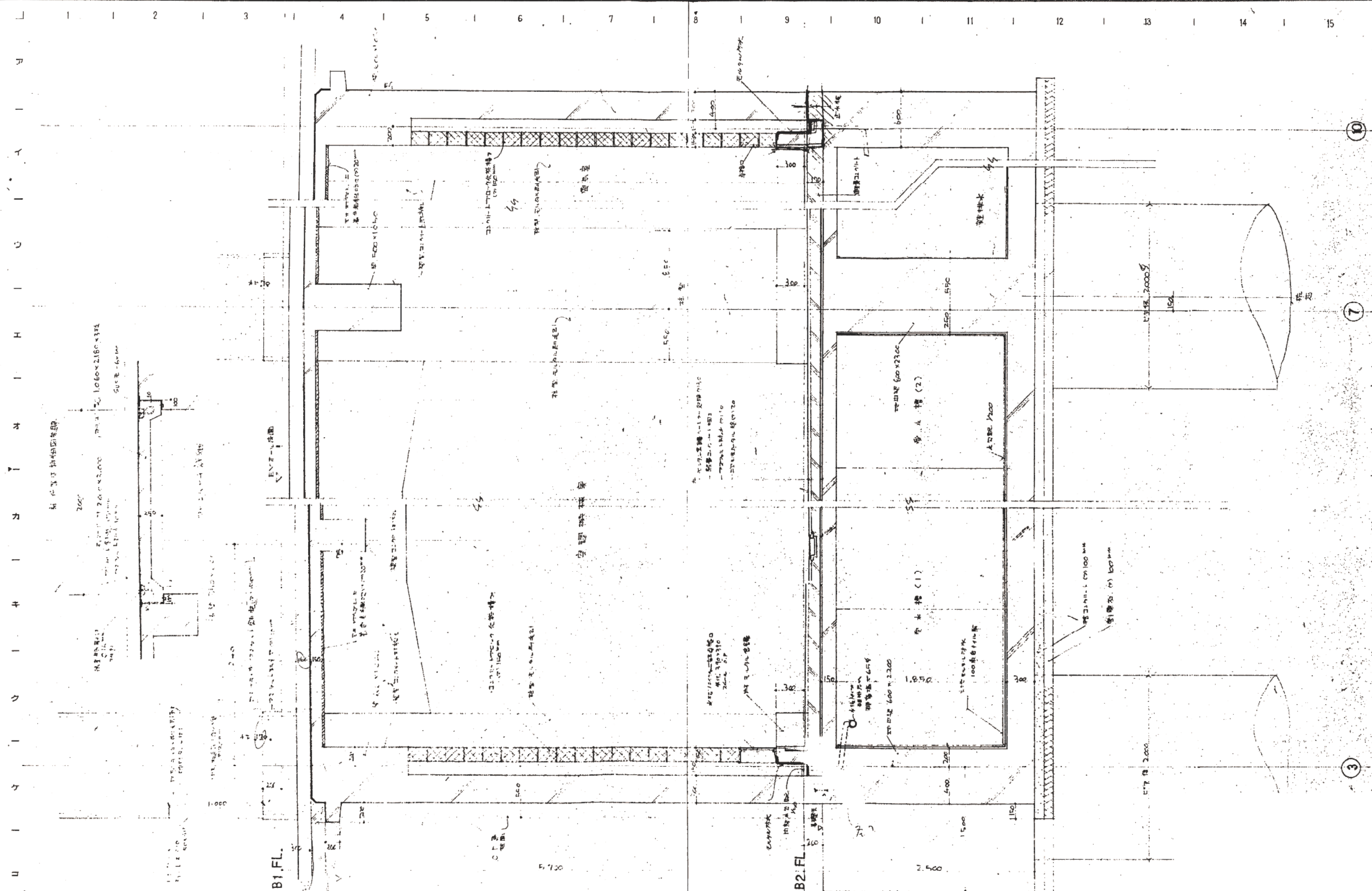
| | | | | |
|------------------|-----------------|----------------------------------|---------------------------|-------------------------------------|
| 設計 建築士 事務所 | 訂正 4.8.21(1) | 名称 飯塚市総合文化センター (文化施設) 新築工事 | 断面図 断面図 縮尺 1/100 | 断面図 - 1 1026 図面番号 区号 建築一式図 |
|------------------|-----------------|----------------------------------|---------------------------|-------------------------------------|

1 | 2 | 3 | 4 | 5 | 6 | 7 | 8 | 9 | 10 | 11 | 12 | 13 | 14 | 15

ア
イ
ウ
エ
オ
カ
キ
ク
ケ



| | | | | | |
|---|----------|---|-----------------------------------|-------------------------------------|-----------------------------------|
| 設計 監理 建築 事務所 〒100-0001 東京都千代田区千代田1-1-1 | 40760171 | 備考 1 2 3 4 5 6 7 8 9 10 11 12 13 14 15 | 仮称 尼崎市総合文化センター (文化棟施設) 新築工事 | 前面道路 敷地面積 12.35㎡ 断面図 1/200 | 図面 番号 1027.2 区分 建築一般図 |
|---|----------|---|-----------------------------------|-------------------------------------|-----------------------------------|



B1 FL.

B2 FL.

仮称
 足利市総合文化センター
 (文化棟施設) 新築工事

図面内容
 1
 知 計 詳 細 図
 縮尺
 1/20

図面番号
 1028
 区分
 建築詳細図