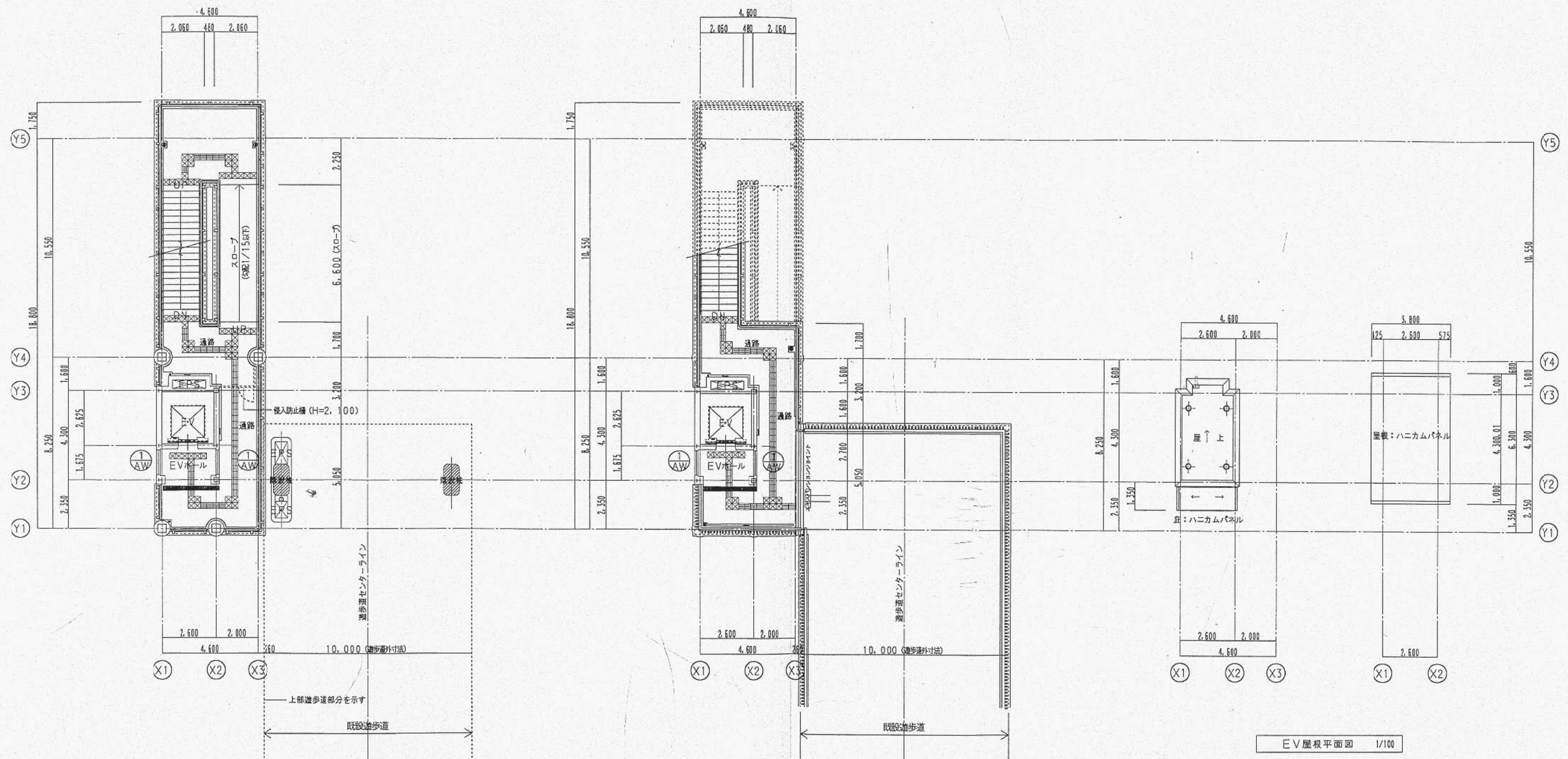


【仮設計画】  
 ・仮囲い及び工事出入口は既設とする。  
 ・足場はH14年10月中に撤去する事とする。

|               |                  |
|---------------|------------------|
| 事業名           | 平成14年 都市再生総合整備事業 |
| 工事名称          | アルカイク街区階段施設等建築工事 |
| 工事場所          | 尼崎市昭和通2丁目地内      |
| 種別            | 配置図              |
| 図面番号          | 6/37 縮尺 1/100    |
| 尼崎市都市局開発部建設担当 |                  |

【別添資料9】ペDESTリアンデッキ設計図（意匠）抜粋





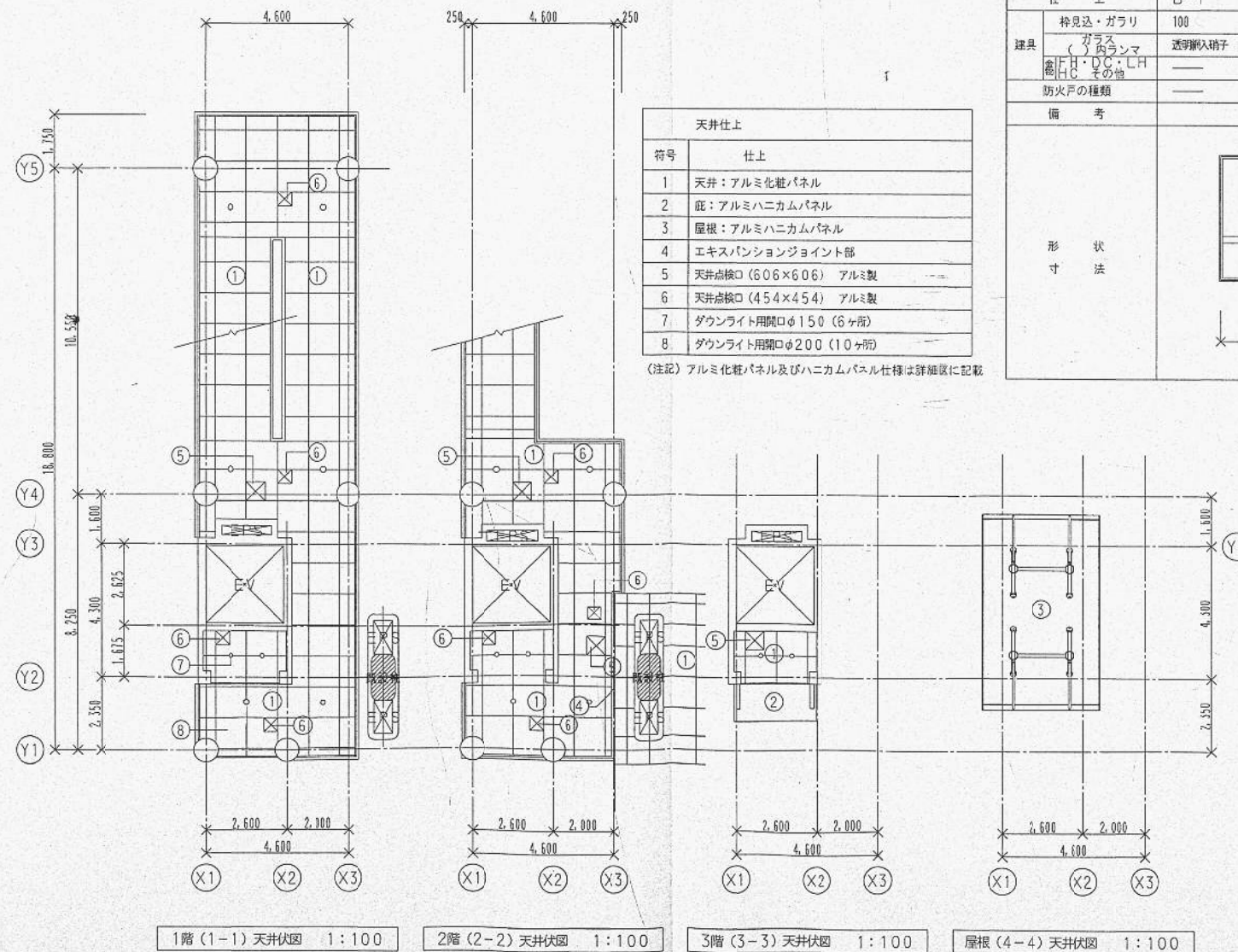
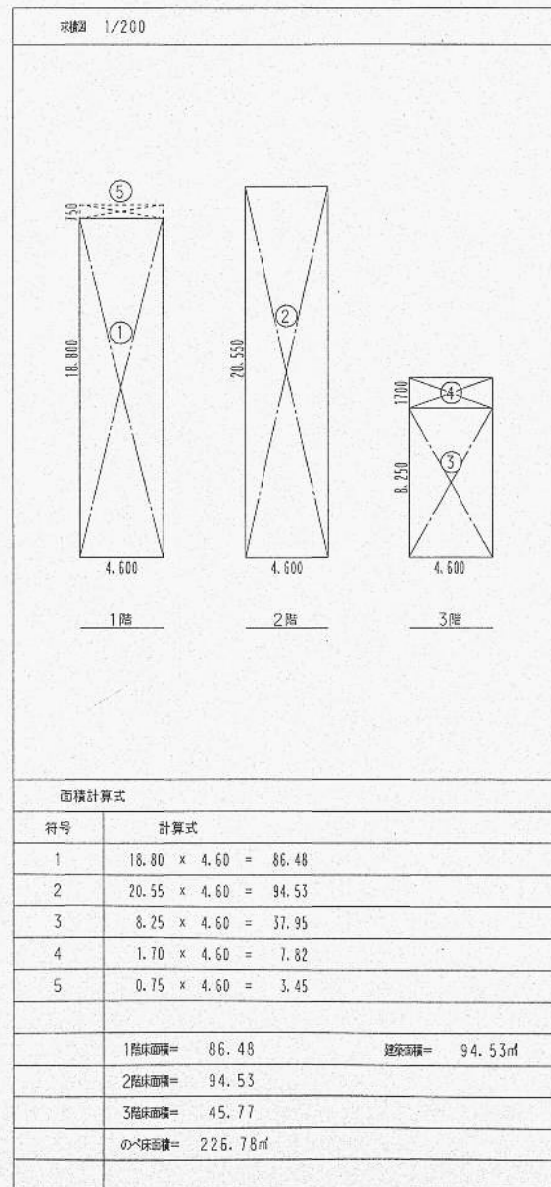
- (凡例)
- 一般観音者用床タイル (縁溝表示型) 300×300
  - ⊠ 一般観音者用床タイル (位置表示型) 300×300

|      |                   |
|------|-------------------|
| 事業名  | 平成14年 都市再生総合整備事業  |
| 工事名称 | アルカイツク街区階段施設等建築工事 |
| 工事場所 | 尼崎市昭和通2丁目地内       |
| 種別   | 2、3階 平面図          |
| 図面番号 | 8/37 縮尺 1/100     |

| 階 | 部位    | 床   | 樞木           | 壁         | 天井        | 備考               |
|---|-------|---|--------------|-----------|-----------|------------------|
| 1 | 通路    | 磁器質タイル(300×300) ポーダー部磁器質タイル(100×100)                      | 磁器質タイル H=100 | アルミ化粧パネル貼 | アルミ化粧パネル貼 | 視聴障害者用床タイル       |
|   | 階段    | 磁器質タイル(300×300) ポーダー部磁器質タイル(100×100)<br>床: 塗膜防水層          | ↑            | ↑         | ↑         | 視聴障害者用床タイル<br>手摺 |
|   | EVホール | ↑   | ↑            | ↑         | ↑         |                  |
| 2 | 通路    | ↑   | ↑            | ↑         | ↑         | 視聴障害者用床タイル<br>手摺 |
|   | 階段    | ↑   | ↑            | —         | ↑         | ↑                |
|   | EVホール | ↑   | ↑            | アルミ化粧パネル貼 | ↑         | ↑                |
|   | スロープ  | 磁器質歩道用スロープタイル(150×150) ポーダー部: 磁器質タイル(100×100)<br>床: 塗膜防水層 | ↑            | —         | ↑         | ↑                |
| 3 | 通路    | 磁器質タイル(300×300) ポーダー部磁器質タイル(100×100)<br>床: 塗膜防水層          | ↑            | アルミ化粧パネル貼 | —         | ↑                |
|   | 階段    | ↑   | ↑            | —         | —         | ↑                |
|   | EVホール | ↑   | ↑            | アルミ化粧パネル貼 | —         | ↑                |

| 部位     | 仕上  |
|--------|---|
| 屋根     | アルミハニカムパネルt76<br>鉄骨部: 溶融亜鉛メッキ、ポリウレタン樹脂塗装                      |
| 庇      | アルミハニカムパネルt50<br>鉄骨部: 溶融亜鉛メッキ、ポリウレタン樹脂塗装                      |
| 屋上     | 合成高分子ルーフィング防水t1.2 シルバー(S-1)<br>QLデッキ H=50 の上コンクリート打、溶接金網入     |
| 礎      | 横引きRD、タテ型RD、中継用RD共全てステンレス製(75)<br>タテ型: 76.3ステンレス製(HL仕上) 掴み金物共 |
| 外壁     | アルミパネルt3.0 フッソ樹脂焼付塗装(指定色)                                     |
| 柱      | アルミパネルt3.0 フッソ樹脂焼付塗装(指定色) 円柱加工                                |
| スチール手摺 | 溶融亜鉛メッキ、フッソ樹脂焼付塗装(指定色) H=1,200                                |
| 高覧手摺   | アルミ押出し型材+アルミ鋼物<br>フッソ樹脂塗装(指定色) H=1,300                        |
| 樞木     | 磁器100角タイル H=100   |

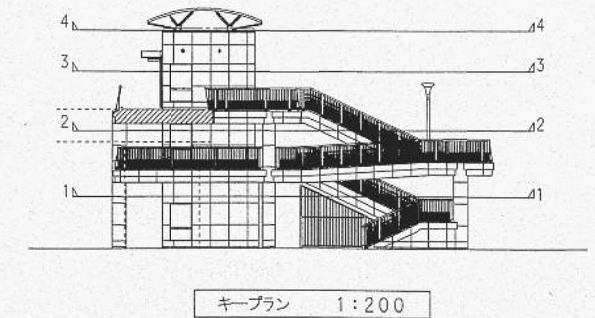
(注記) 障害者用床タイルはせっき質(300×300)とし誘導表示型、位置表示型設置とする  
アルミ化粧パネル仕様は詳細図に記載



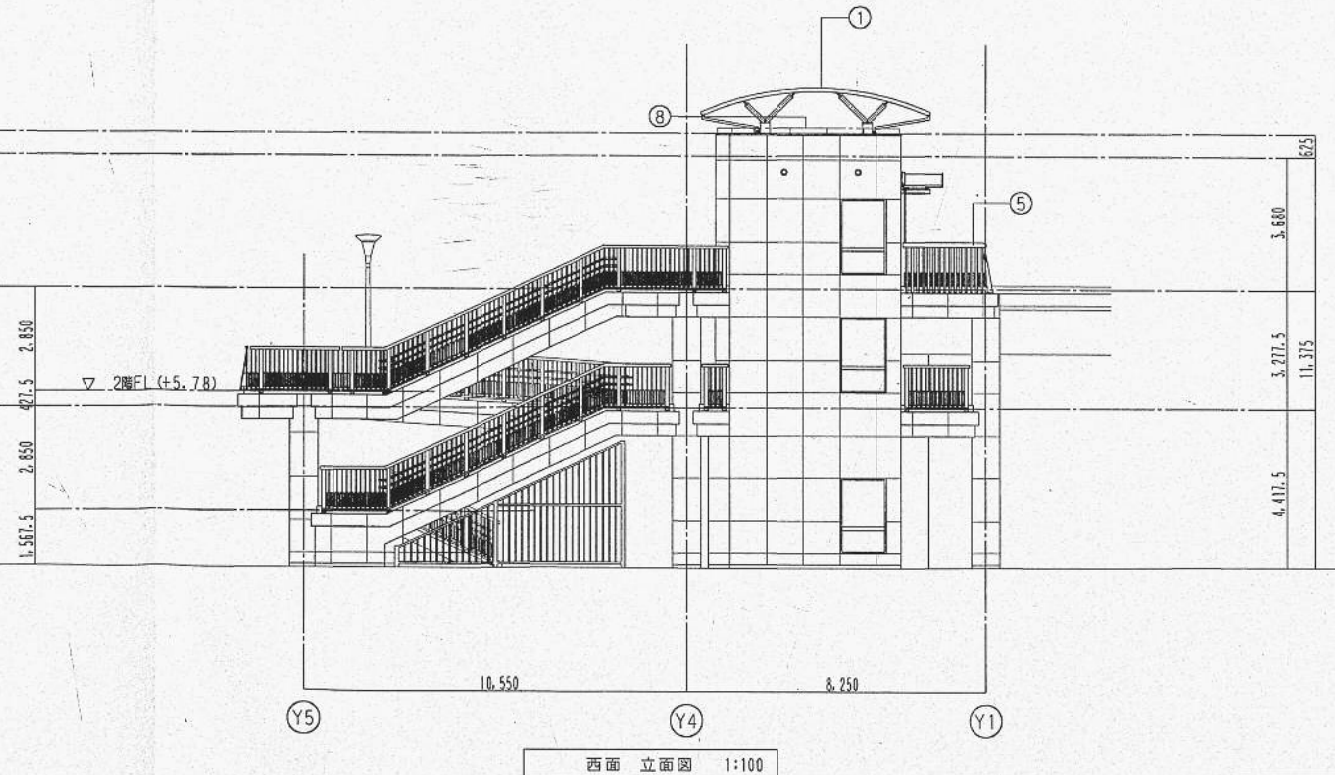
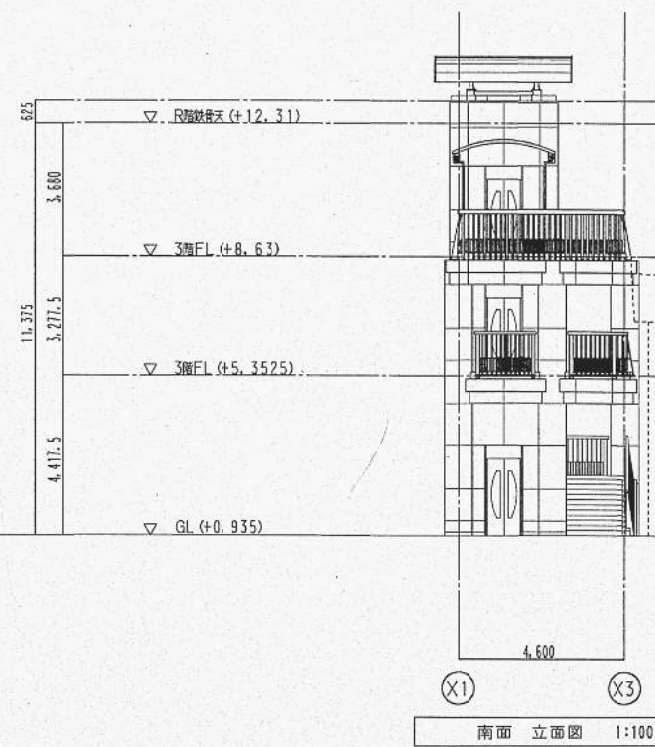
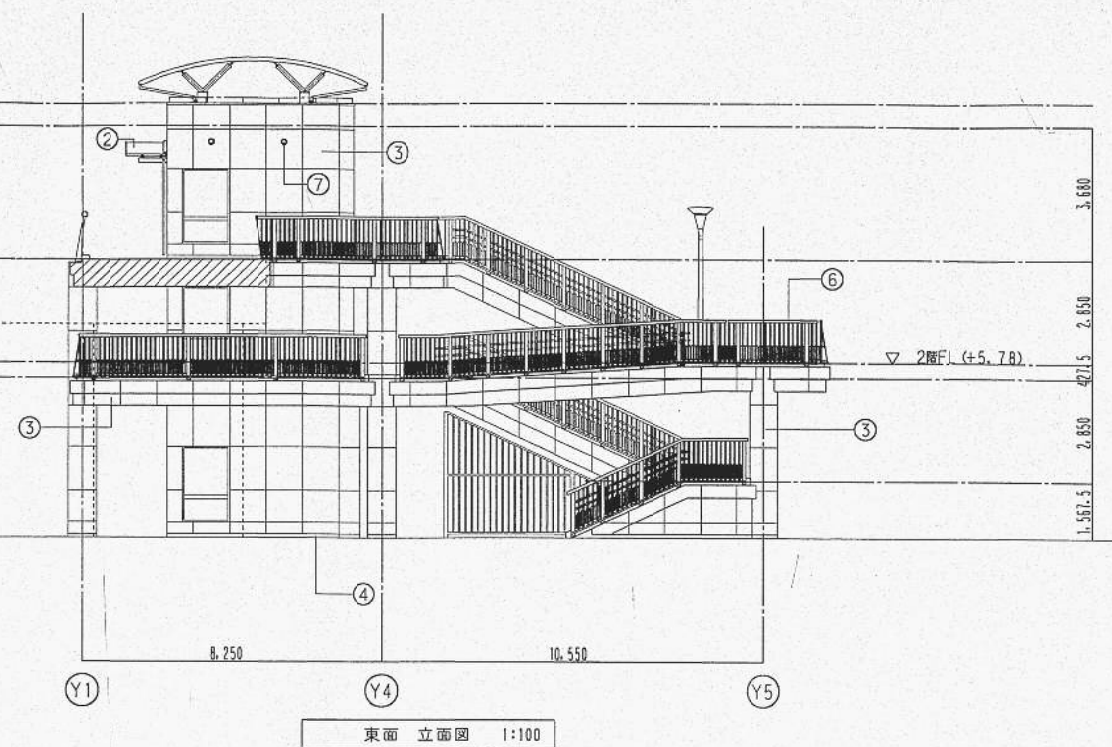
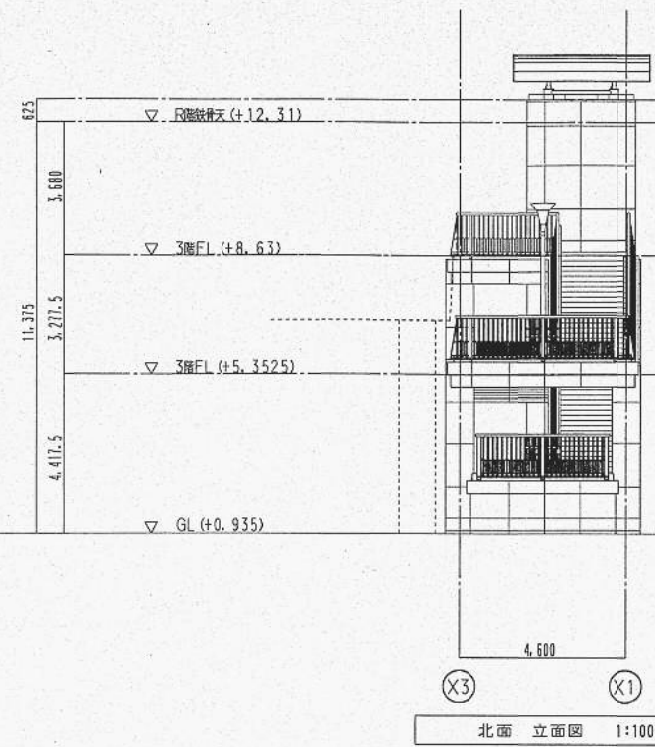
建具表 1/50

| 記号・数量  | AW-1         | 6 | SD-1         | 4 |
|--------|--------------|---|--------------|---|
| 名称     | はめ殺し、アルミサッシュ |   | 片開きスチールドア    |   |
| 仕上     | B-1          |   | フッソ樹脂塗装(指定色) |   |
| 寸法     | 100          |   | 100          |   |
| 材料     | アルミ          |   | —            |   |
| 防火     | —            |   | 放丁番、分電盤錠     |   |
| 防火戸の種類 | —            |   | —            |   |
| 備考     | —            |   | —            |   |

形状寸法



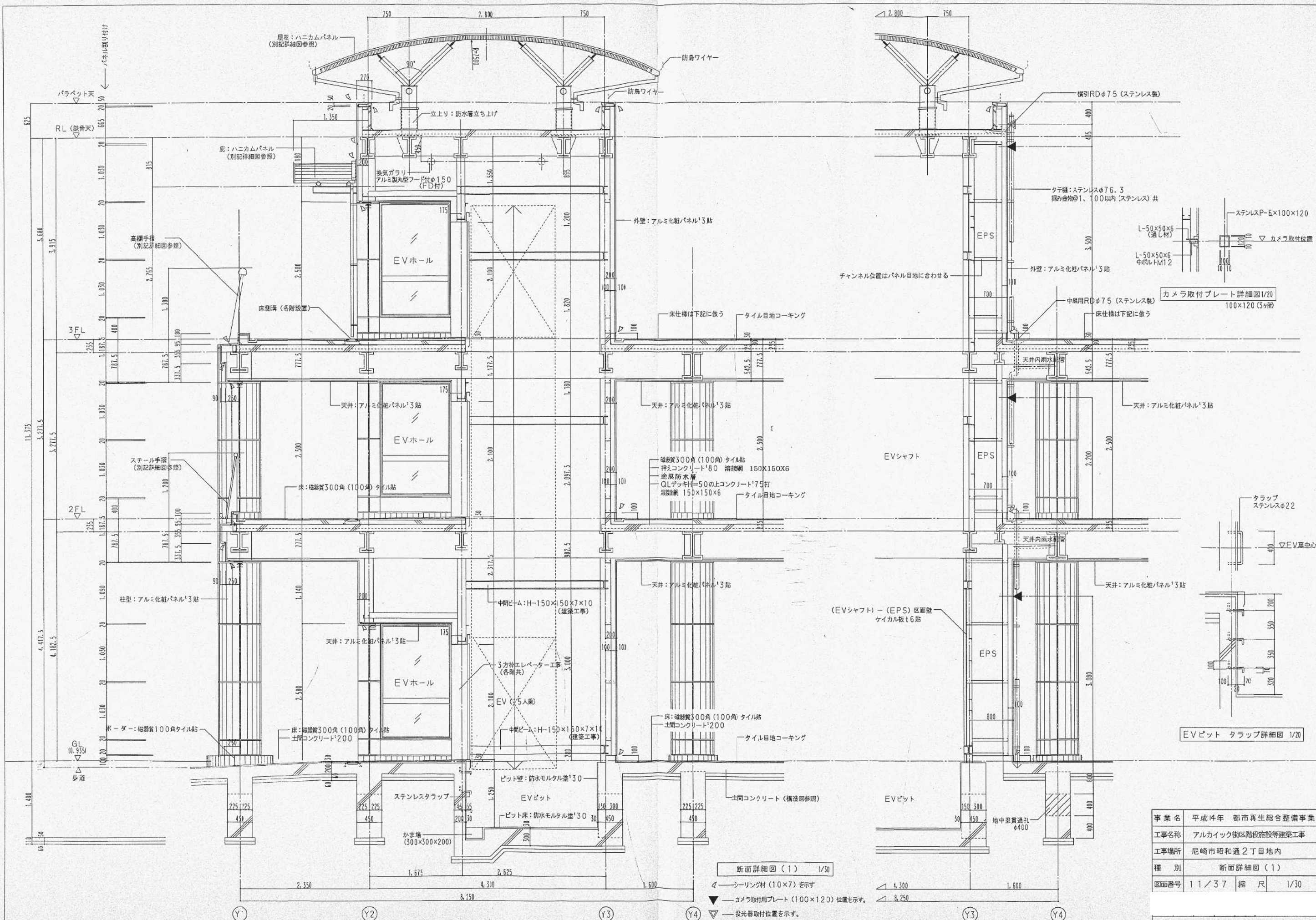
|      |                     |
|------|---------------------|
| 事業名  | 平成14年 都市再生総合整備事業    |
| 工事名称 | アルカイク街区階段施設等建築工事    |
| 工事場所 | 尼崎市昭和通2丁目地内         |
| 種別   | 求積図、仕上表、天井伏図、建具表    |
| 図面番号 | 9/37 縮尺 1/100, 1/50 |



仕上表

| 符号 | 仕上                      | 符号 | 仕上                    |
|----|-------------------------|----|-----------------------|
| ①  | 屋根：ハニカムパネル              | ⑦  | 小原換気ガラー：アルミ製丸型フード付ガラー |
| ②  | 庇：ハニカムパネル               |    | φ150FD付（内部ステンレス防虫網付）  |
| ③  | 外壁・柱型共：アルミ化粧パネル貼        | ⑧  | 防鳥ワイヤー                |
| ④  | 巾木：磁器質100角タイル貼 H=100    |    |                       |
| ⑤  | アルミ溝欄（H=1,300、照明付）      |    |                       |
| ⑥  | スチール手摺（H=1,200、フッ素樹脂塗装） |    |                       |

|      |                  |
|------|------------------|
| 事業名  | 平成14年 都市再生総合整備事業 |
| 工事名称 | アルカイク街区階段施設等建築工事 |
| 工事場所 | 尼崎市昭和通2丁目地内      |
| 種別   | 立面図              |
| 図面番号 | 10/37 縮尺 1/100   |

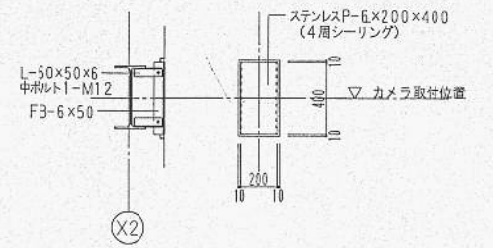
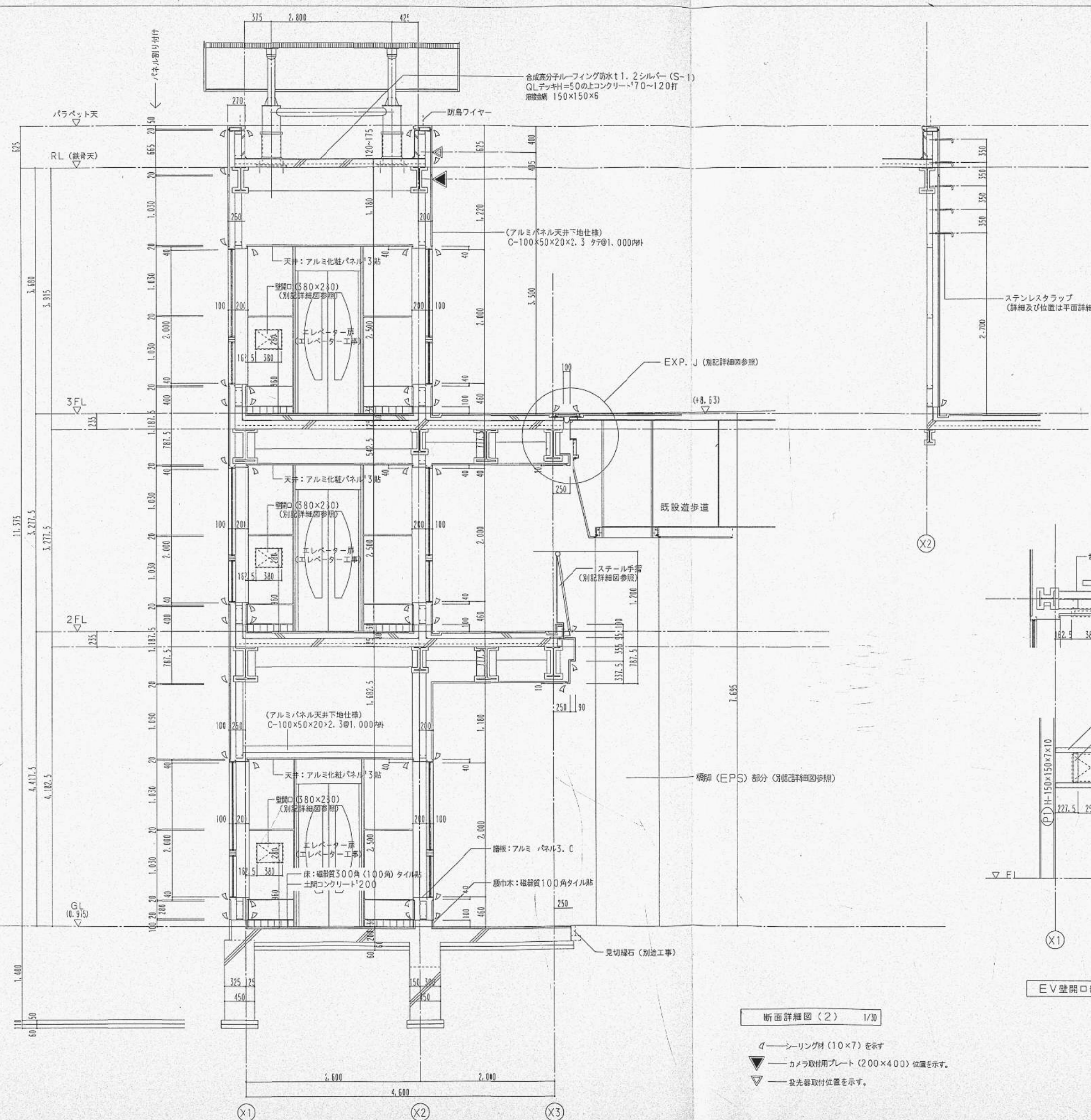


断面詳細図(1) 1/30

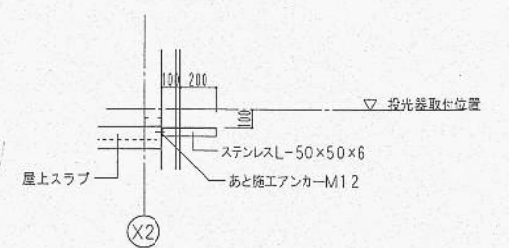
- △ シーリング材(10×7)を示す
- ▼ カメラ取付用プレート(100×120)位置を示す。
- ▽ 投光器取付位置を示す。

|      |                  |
|------|------------------|
| 事業名  | 平成14年 都市再生総合整備事業 |
| 工事名称 | アルカイク街区施設等建築工事   |
| 工事場所 | 尼崎市昭和通2丁目地内      |
| 種別   | 断面詳細図(1)         |
| 図面番号 | 11/37 縮尺 1/30    |

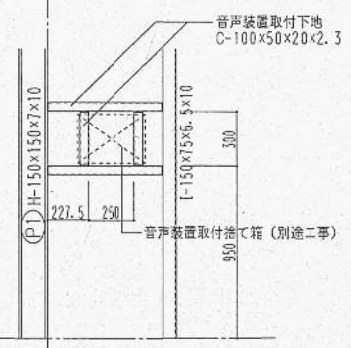
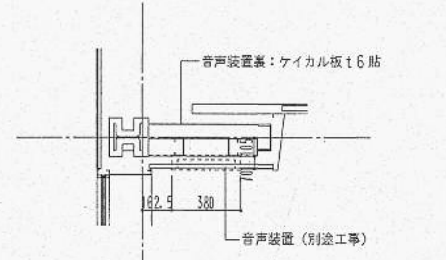
尼崎市都市局開発部建設担当



カメラ取付プレート詳細図 1/20  
200x400 (1ヶ所)



投光器取付下地 詳細図 1/20  
(2ヶ所)



EV壁開口部分詳細図 1/50

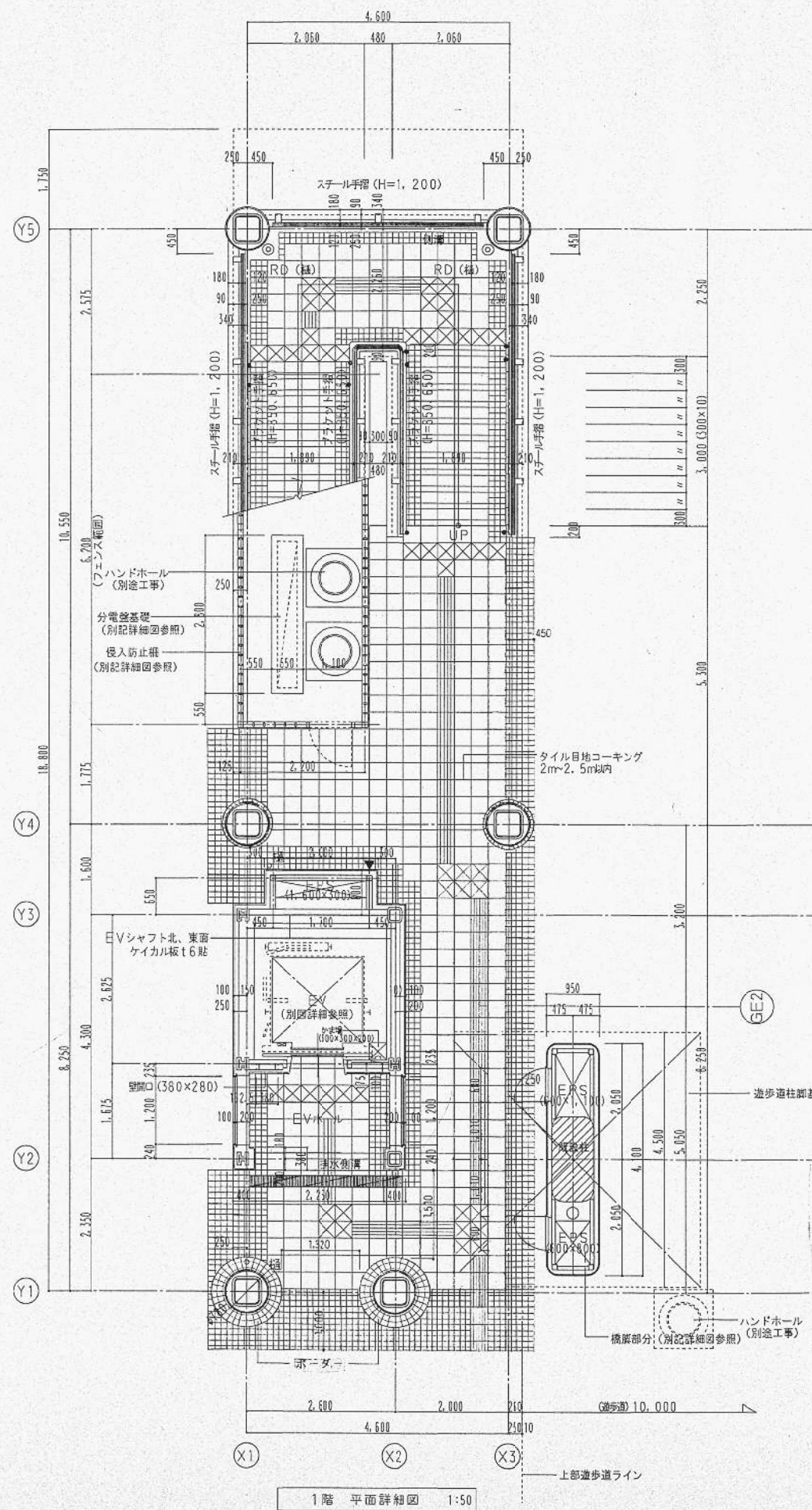
断面詳細図 (2) 1/30

- ▽ シーリング材 (10x7) を示す
- ▽ カメラ取付用プレート (200x400) 位置を示す。
- ▽ 投光器取付位置を示す。

|      |                  |
|------|------------------|
| 事業名  | 平成14年 都市再生総合整備事業 |
| 工事名称 | アルカイク街区階段施設等建築工事 |
| 工事場所 | 尼崎市昭和通2丁目地内      |
| 種別   | 断面詳細図 (2)        |
| 図面番号 | 12/37 縮尺 1/30    |

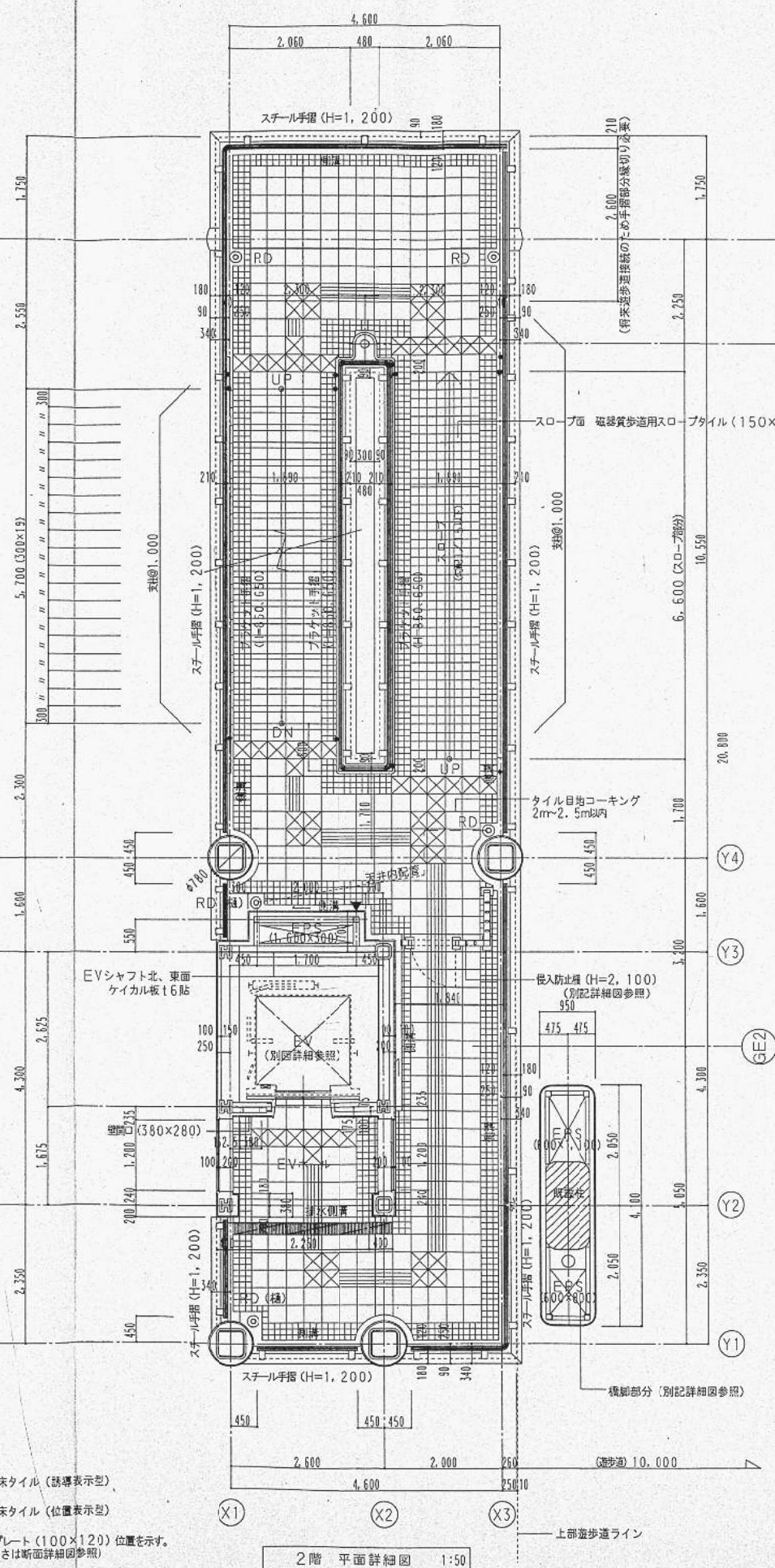




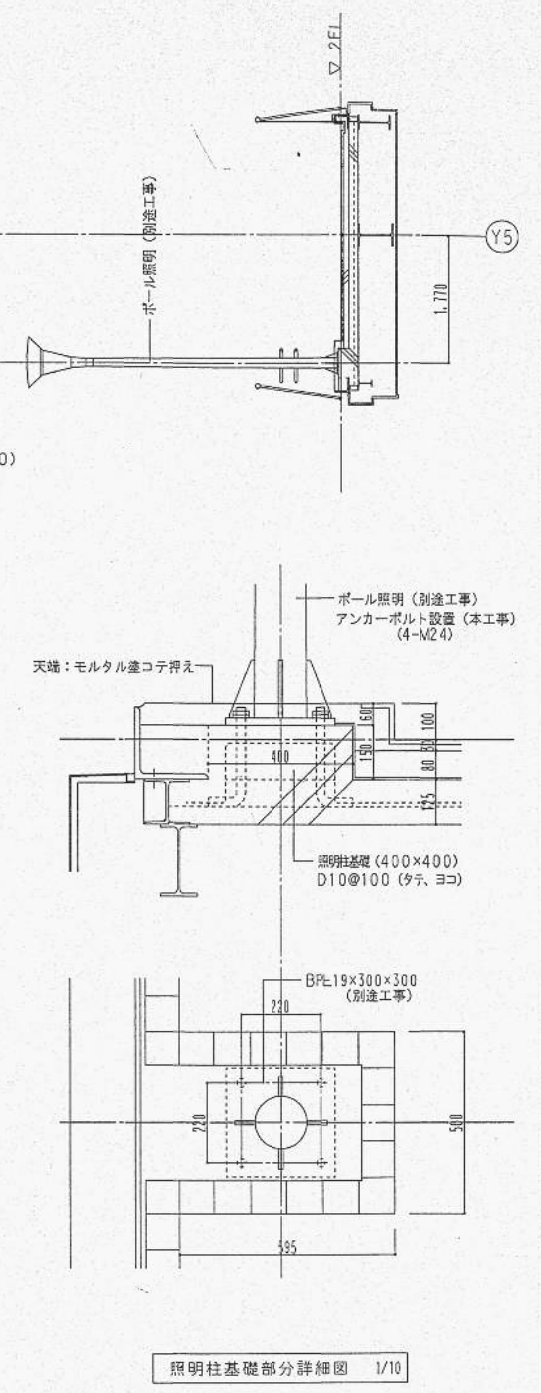


1階 平面詳細図 1:50

- (凡例)
- 視覚障害者用床タイル (誘導表示型)
  - ⊗ 視覚障害者用床タイル (位置表示型)
  - ▼ カメラ取付用プレート (100×120) 位置を示す。(詳細及び高さは断面詳細図参照)
  - 身体障害者用階段・スロープ手すり表示板



2階 平面詳細図 1:50



照明柱基礎部分詳細図 1/10

|      |                  |
|------|------------------|
| 事業名  | 平成14年 都市再生総合整備事業 |
| 工事名称 | アルカイク街区区画施設等建築工事 |
| 工事場所 | 尼崎市昭和通2丁目地内      |
| 種別   | 1, 2階平面詳細図       |
| 図面番号 | 14/37 縮尺 1/50    |

尼崎市都市局開発部建設担当

