

尼崎市 令和2年度 総合治水対策の主な取組み

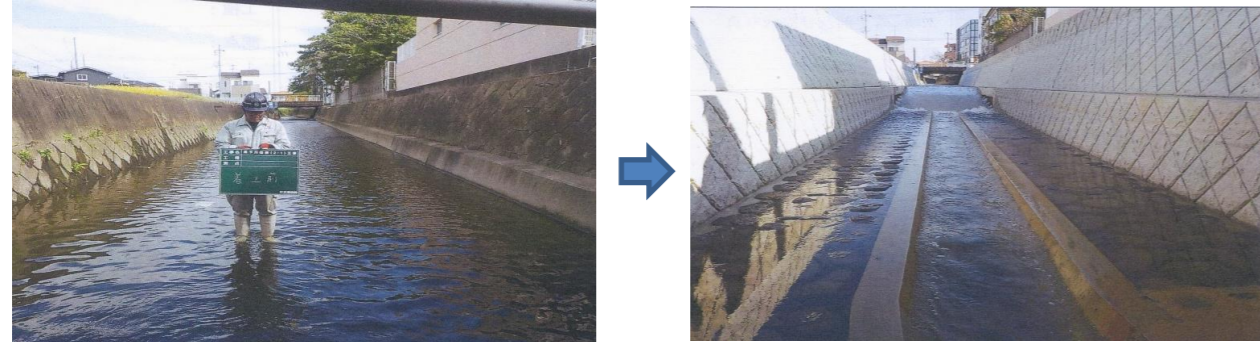


『ながす』

～川や下水道で流せる
水の量を増やすための対策～

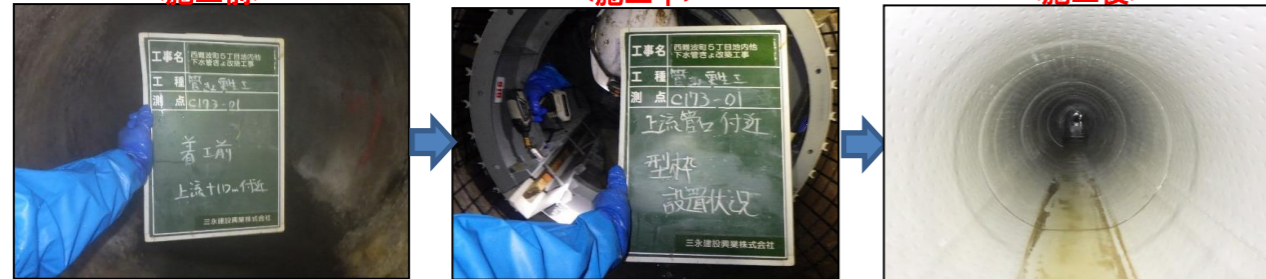
河川対策

【河床掘削、護岸整備】 庄下川改修(2-1)工事 富松町3丁目及び塚口町6丁目地内
<工事前> <工事後>



下水道対策

【下水管きよの改築更新】 西難波町5丁目地内他下水管きよ改築工事
<施工前> <施工中> <施工後>



老朽化した下水管を改築更新することにより、現状の雨水排水能力を維持することができます。

【ポンプの増強・雨水ポンプの整備】 北部浄化センターNo2 雨水ポンプ機械設備 改築工事



雨水ポンプの改築更新に合わせて、河川へ放流する能力を増強しています。

『ためる』

～雨水が川や下水道へ
一気に流れ出さないための対策～

【雨水貯留タンク】
園田東生涯学習プラザ



【透水性舗装(グラスパーキング)】
園田東生涯学習プラザ 舗装面積 454㎡



緑地ブロックを使用することにより、全面をアスファルト舗装した場合に比べ、地面の割合が増えるため、地面に吸収される雨水が増え、雨水の流出量が減少します。

【雨水浸透管】東園田5丁目



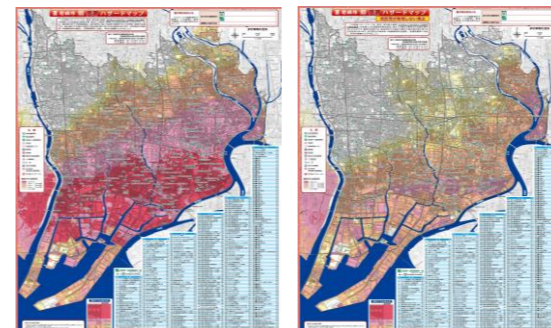
排水管に一定の間隔で排水孔を設けており、排水孔より水が地中に染み込む構造になっている。雨水の一部を地中へ浸透させることで河川や下水へ短時間に大量の水が流出することを抑制する設備です。

『そなえる』

～大雨による被害を
小さくするための対策～

防災広報

【高潮ハザードマップ】



堤防等破損した場合 堤防等破損しない場合

防災教育

【防災総合訓練】



避難所運営訓練状況