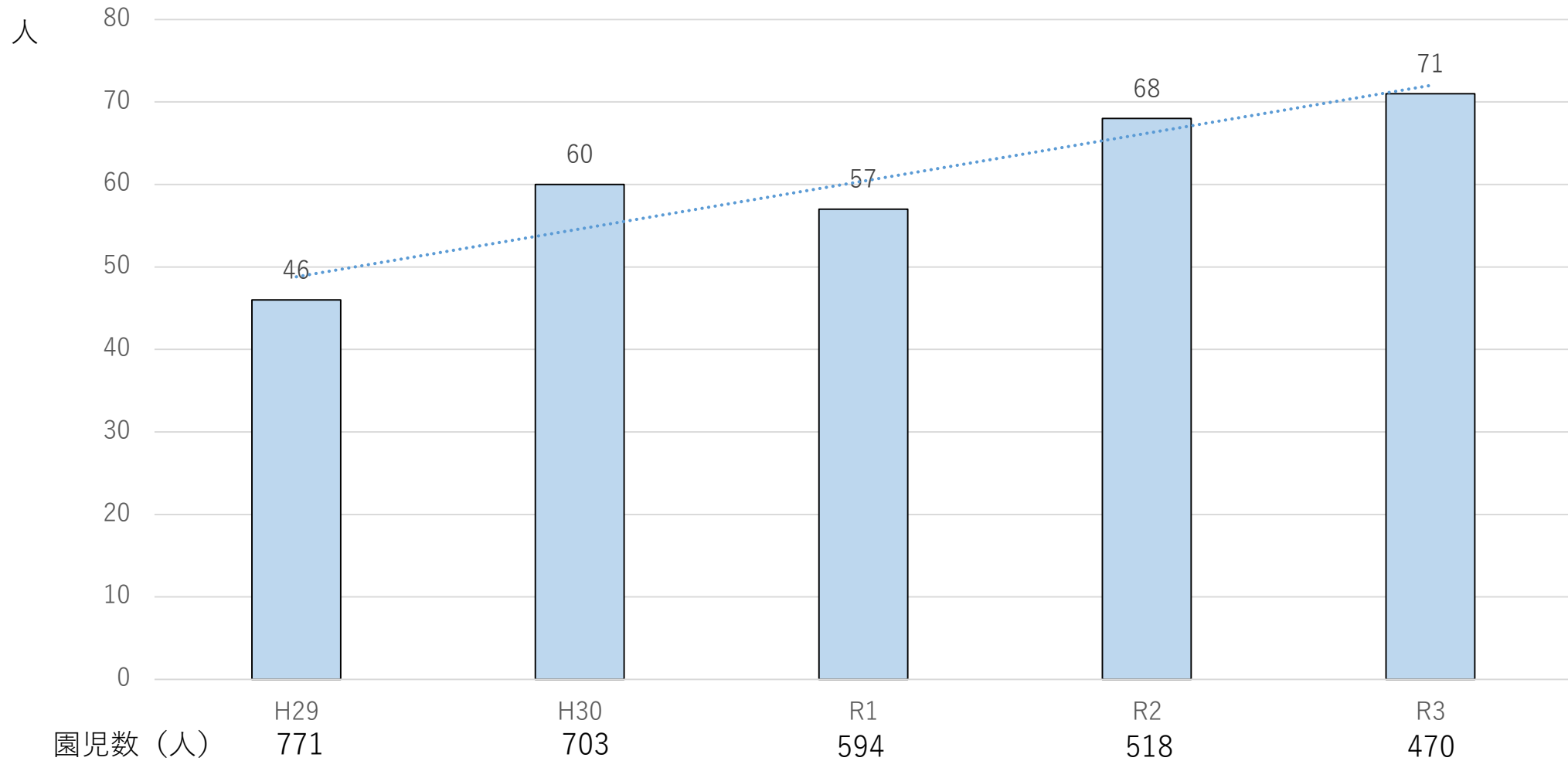


第1回検討会での質問事項等の回答

第2回尼崎市立幼稚園のあり方検討会資料

1 尼崎市立幼稚園 特設学級園児数の推移

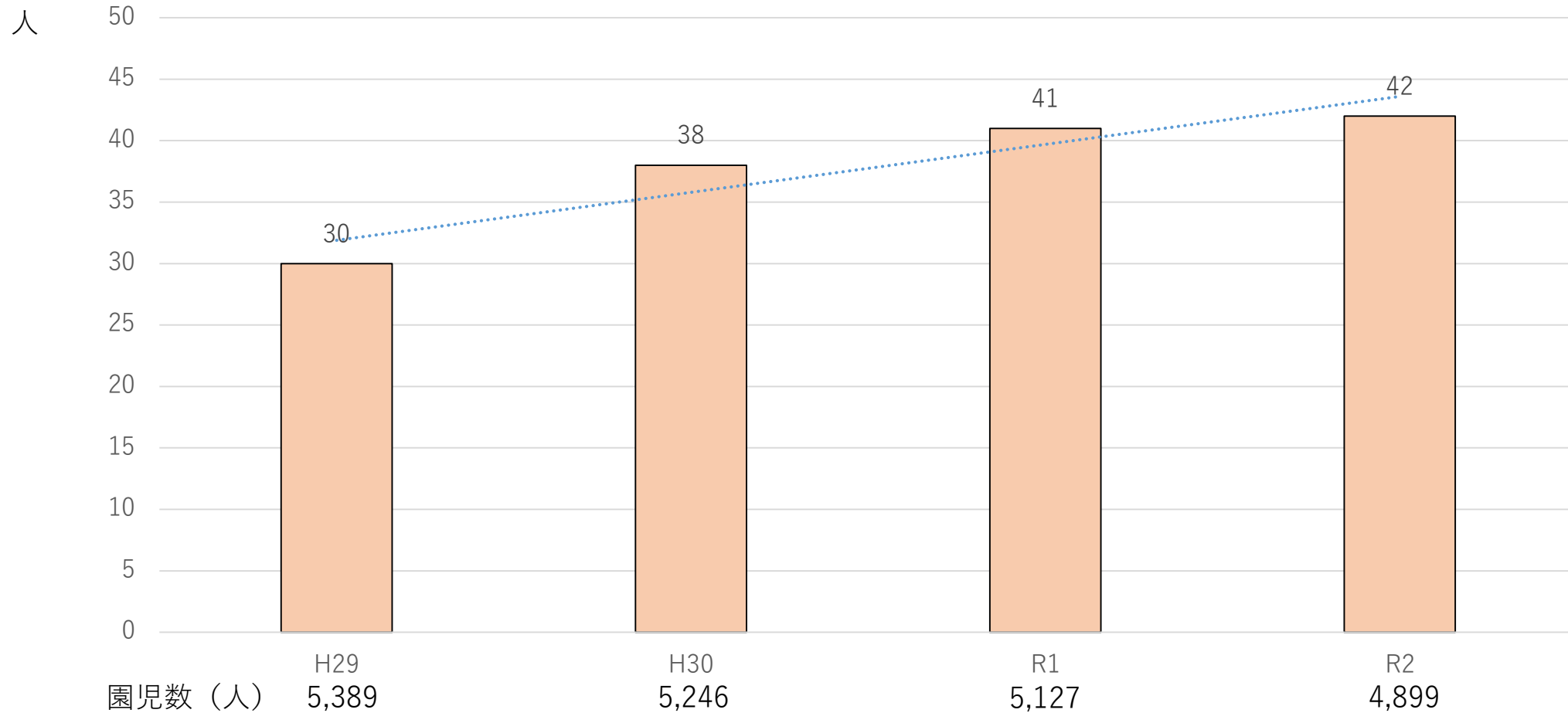
近年、特設学級の入園児数は増加傾向 (H29⇒R3 5か年で約5割増)



各年5月1日現在における、特設学級の在園児数

2 尼崎市 私立幼稚園・認定こども園（1号）特別支援を要する児童数の推移

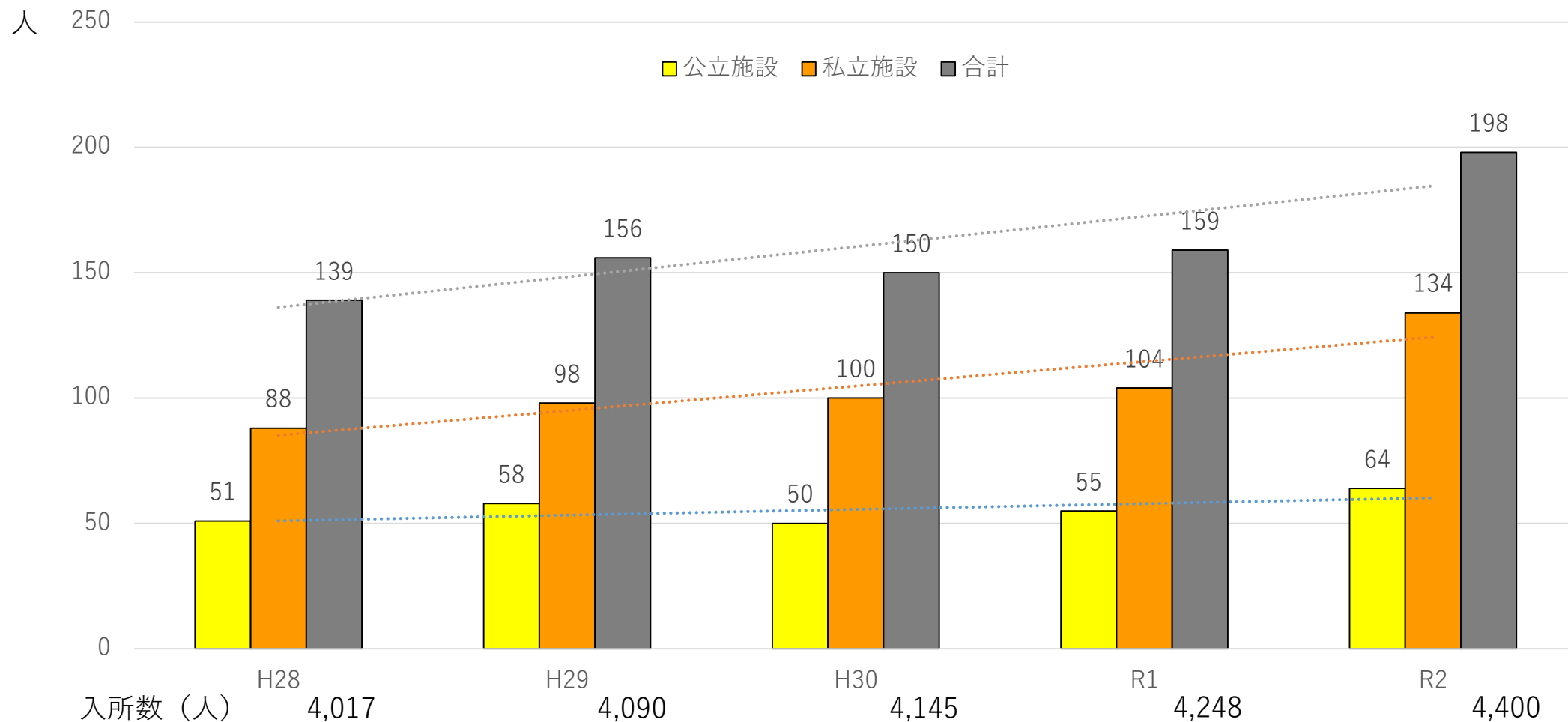
近年、私立幼稚園・認定こども園（1号）における特別支援児数は増加傾向



特別支援を要する児童数とは、兵庫県が実施する「特別支援教育振興事業」等の対象児童数のこと

3 尼崎市 保育施設・認定こども園（2号）特別支援を必要とする児童の推移

近年、保育施設において特別支援を必要とする児童数は増加傾向（H28⇒R2 5か年で約4割増）



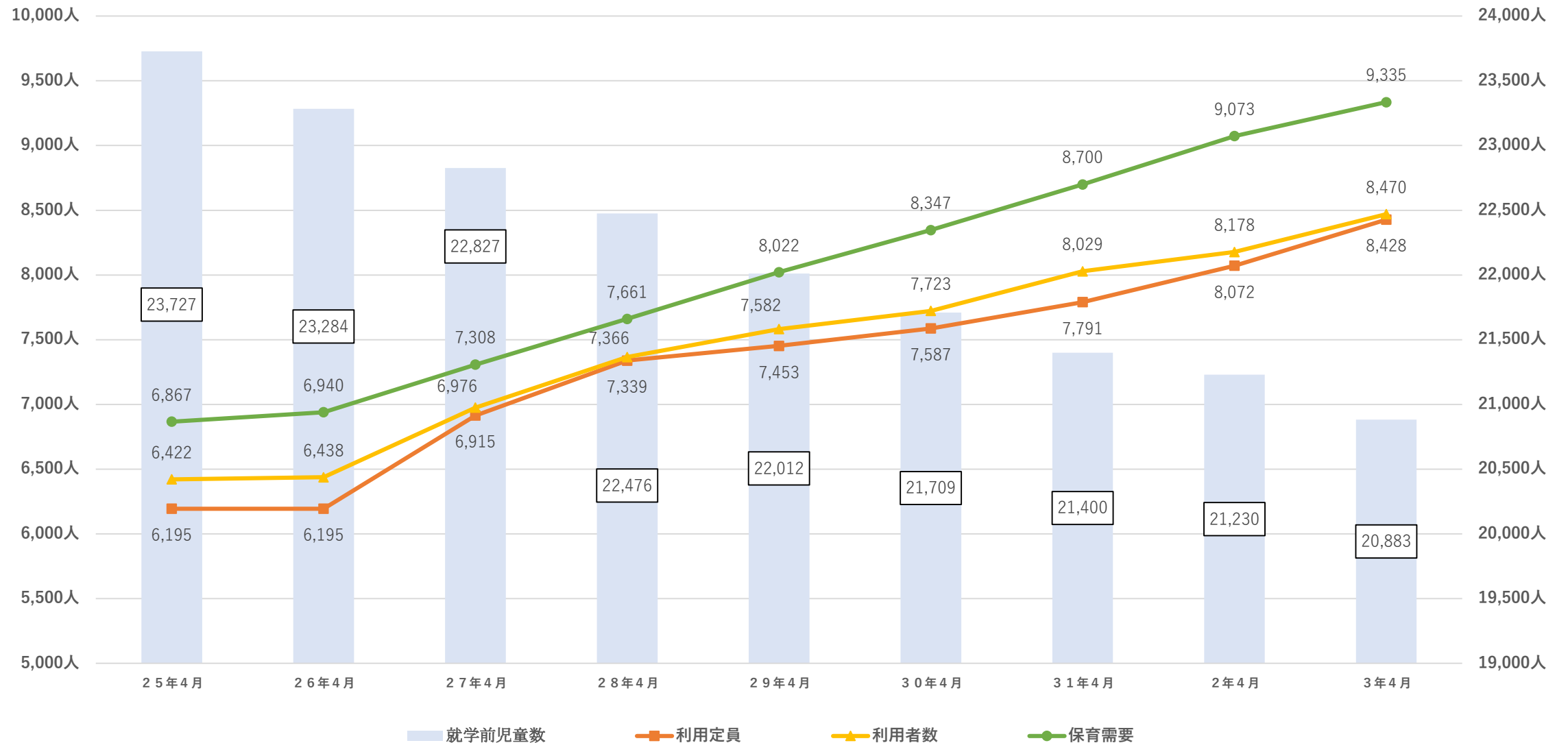
私立施設における特別支援を必要とする児童数とは、「尼崎市法人保育施設障害児保育事業」の対象児童数のこと
対象児童は3歳～5歳

4 尼崎市 保育の推移（平成25年4月～令和3年4月）

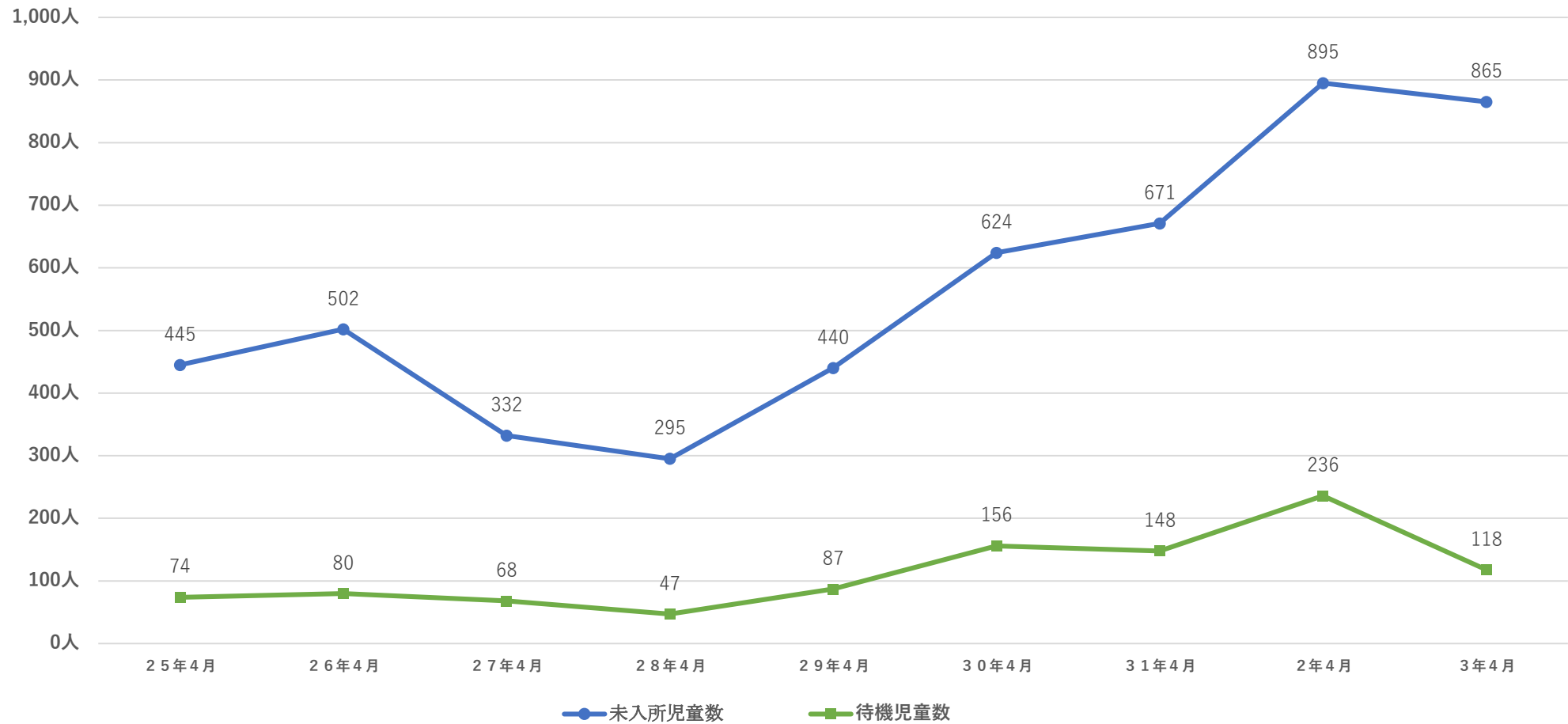
	25年4月	26年4月	27年4月	28年4月	29年4月	30年4月	31年4月	2年4月	3年4月
(1) 就学前児童数（住基台帳に基づく）	23,727	23,284	22,827	22,476	22,012	21,709	21,400	21,230	20,883
3歳～5歳	11,742	11,537	11,331	11,218	10,988	10,771	10,618	10,462	10,382
0歳～2歳	11,985	11,747	11,496	11,258	11,024	10,938	10,782	10,768	10,501
(2) 保育ニーズ（需要量）	6,867	6,940	7,308	7,661	8,022	8,347	8,700	9,073	9,335
2号認定(3～5歳児)	3,673	3,724	3,903	4,086	4,201	4,320	4,404	4,689	4,808
3号認定(0～2歳児)	3,194	3,216	3,405	3,575	3,821	4,027	4,296	4,384	4,527
(3) 利用定員（供給量）	6,195	6,195	6,915	7,339	7,453	7,587	7,791	8,072	8,428
2号認定(3～5歳児)	—	—	3,803	3,963	3,985	4,005	4,080	4,179	4,274
3号認定(0～2歳児)	—	—	3,112	3,376	3,468	3,582	3,711	3,893	4,154
(4) 利用者数（弾力運用を含む受入実績）	6,422	6,438	6,976	7,366	7,582	7,723	8,029	8,178	8,470
2号認定(3～5歳児)	3,585	3,621	3,823	4,001	4,073	4,122	4,231	4,363	4,463
3号認定(0～2歳児)	2,837	2,817	3,153	3,365	3,509	3,601	3,798	3,815	4,007
(5) 未入所児童数 [(2)-(4)]	445	502	332	295	440	624	671	895	865
2号認定(3～5歳児)	88	103	80	85	128	198	173	326	345
3号認定(0～2歳児)	357	399	252	210	312	426	498	569	520
(6) 待機児童数（※国の定義に基づき算出）	74	80	68	47	87	156	148	236	118

※待機児童数とは、未入所児童数から「特定の保育施設等を希望している方」「育休中で復職の確認ができない方」「求職活動を休止している方」を除いた人数のことです。

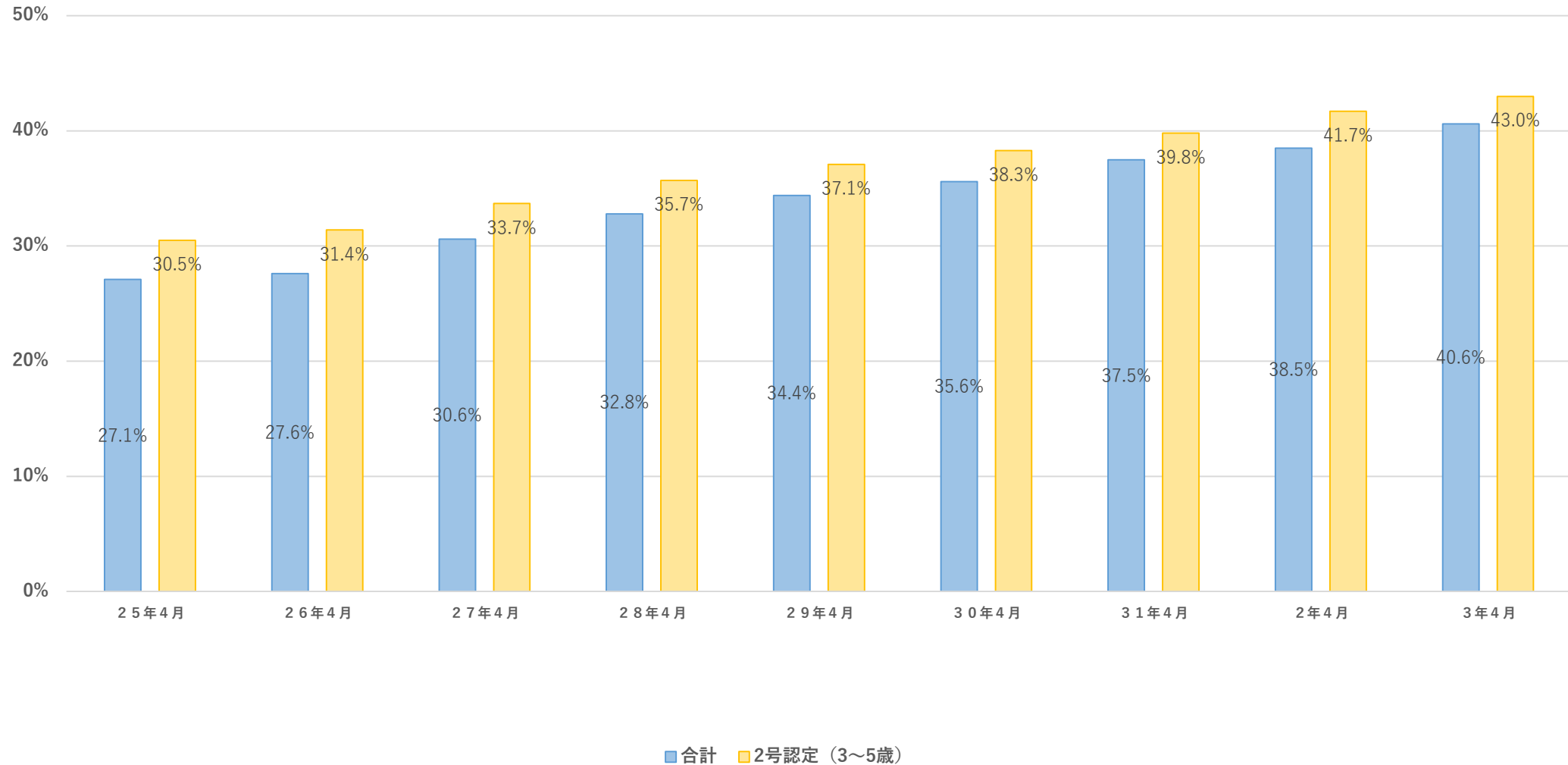
5 尼崎市 就学前児童数（住民基本台帳）・利用定員・利用者数・保育需要の推移



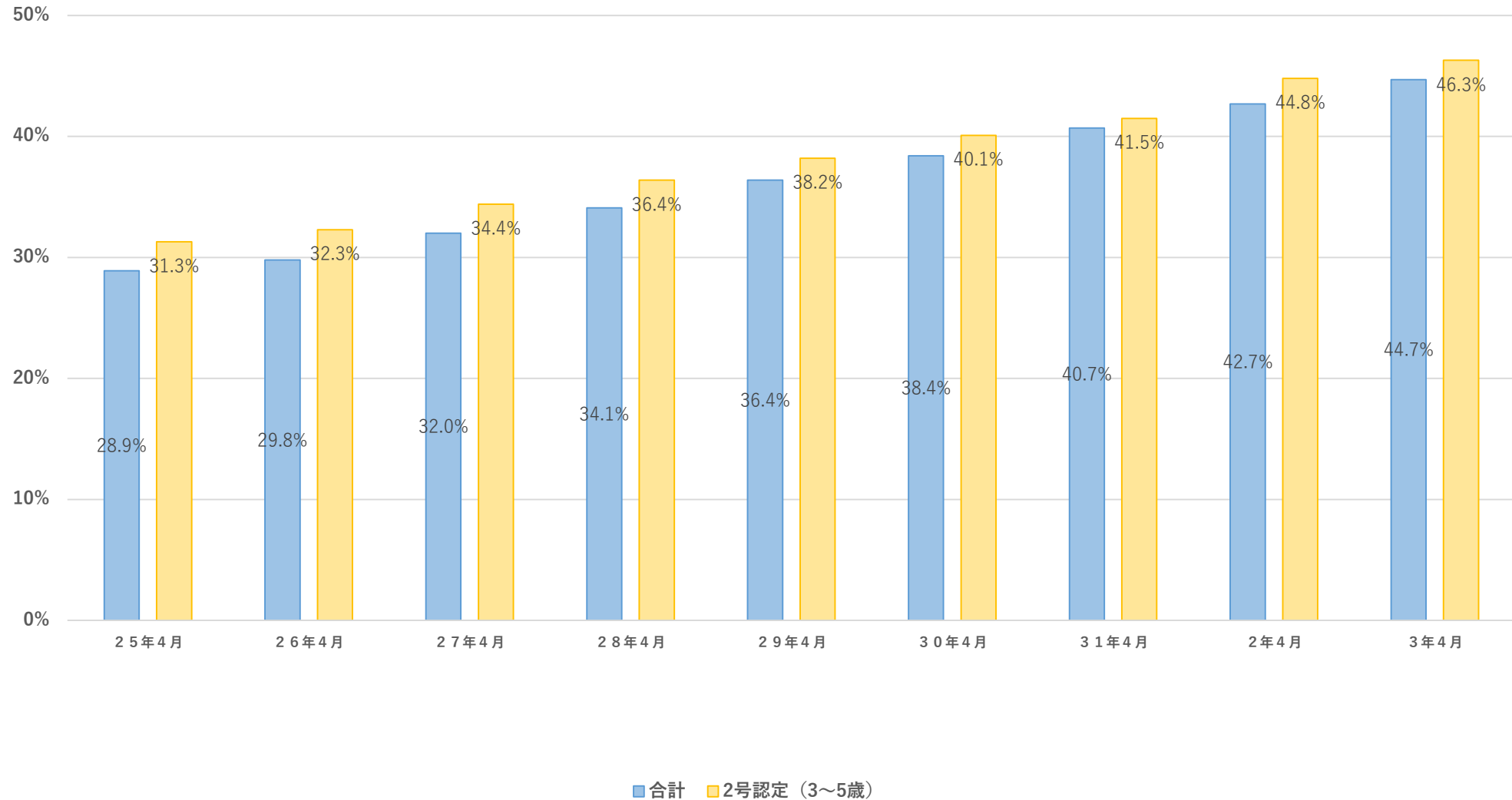
6 尼崎市 未入所児童数・待機児童数の推移



7 尼崎市 就学前児童数に対する利用児童数の割合の推移



8 尼崎市 就学前児童数に対する保育需要の割合の推移



9 尼崎市 幼稚園・認定こども園の公費負担額（令和3年度予算ベース）

単位：千円

区分	市立幼稚園	私立幼稚園・認定こども園（1号）
歳出	運営費（人件費含む）541,000 投資的経費 4,000 544,000	施設型給付費（新制度園）1,820,000 施設等利用給付費（私学助成園）660,000 子育て支援事業費（新制度園）80,000 2,560,000
歳入	国庫・県費補助金 11,000 （子育て支援事業） 11,000	国庫・県費負担金（施設型給付費）1,245,000 国庫・県費負担金（施設等利用給付費）495,000 国庫・県費補助金（子育て支援事業）70,000 1,810,000
園児数	470人	4,832人
一人あたりの公費負担	約115万円	約53万円
（参考）一人あたりの市負担	約113万円	約15万円

※ 別途、財政負担として、県による私学助成園
に対する運営経費が支給される

