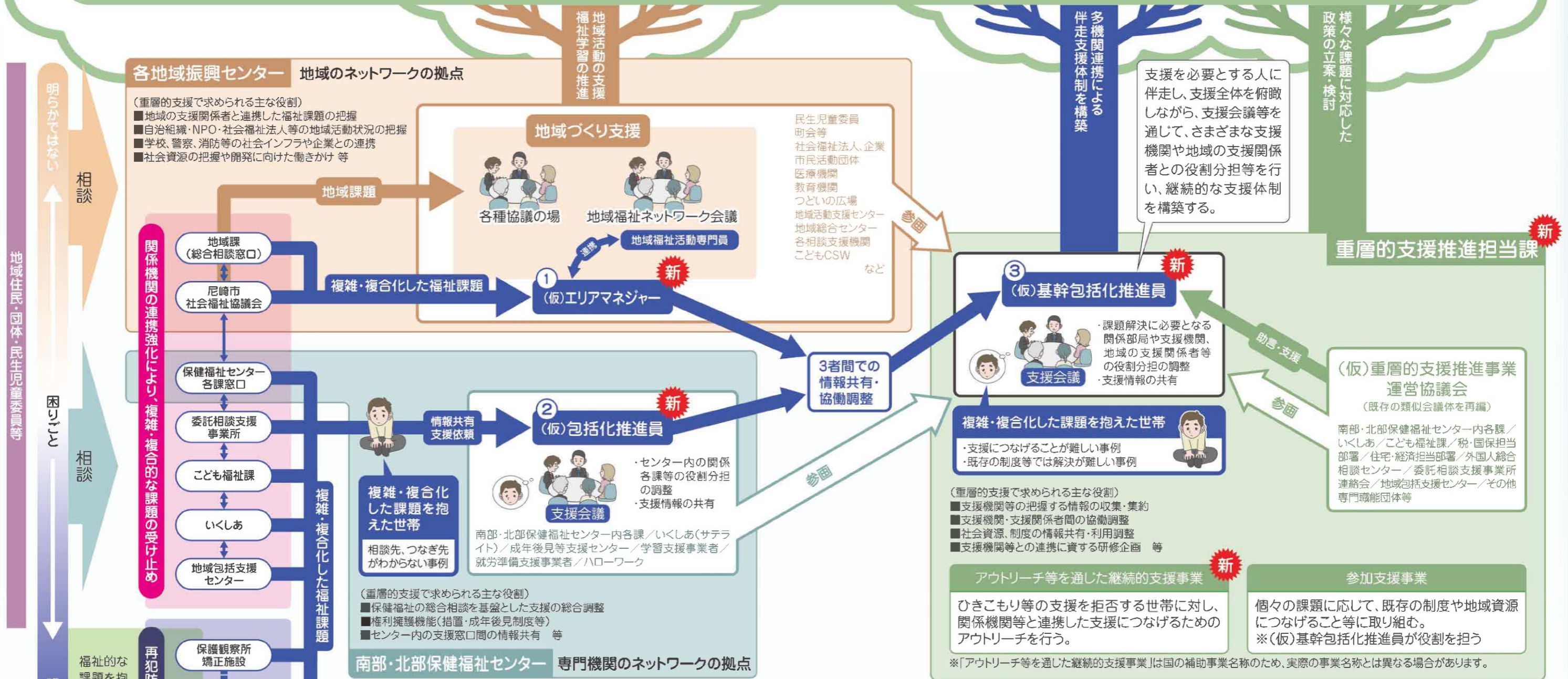


うけとめ・つなげる相談支援（重層的支援の推進）のイメージ

互いに尊重し つながりささえあい 安全・安心に“ともにいきる”まち あまがさき



《多機関連携による課題解決イメージ》

● 地域ネットワークの拠点である各地区地域振興センターに①(仮)エリアマネジャーを配置するとともに、専門機関のネットワークを構築している南部・北部保健福祉センターに、②(仮)包括化推進員を配置し、それぞれのネットワークを最大限活用して、複雑・複合化した課題の解決に取り組みます。

● また、課題解決に向けて長期的な支援が必要となるケースについては、重層的支援推進担当課の③(仮)基幹包括化推進員が①②の職員と連携し、地域や各支援機関との役割分担等を行うとともに、「アウトラーチ等を通じた継続的支援事業」「参加支援事業」を通じて、伴走していく支援体制を構築します。

《重層的支援体制整備事業で何が変わるのか?》

