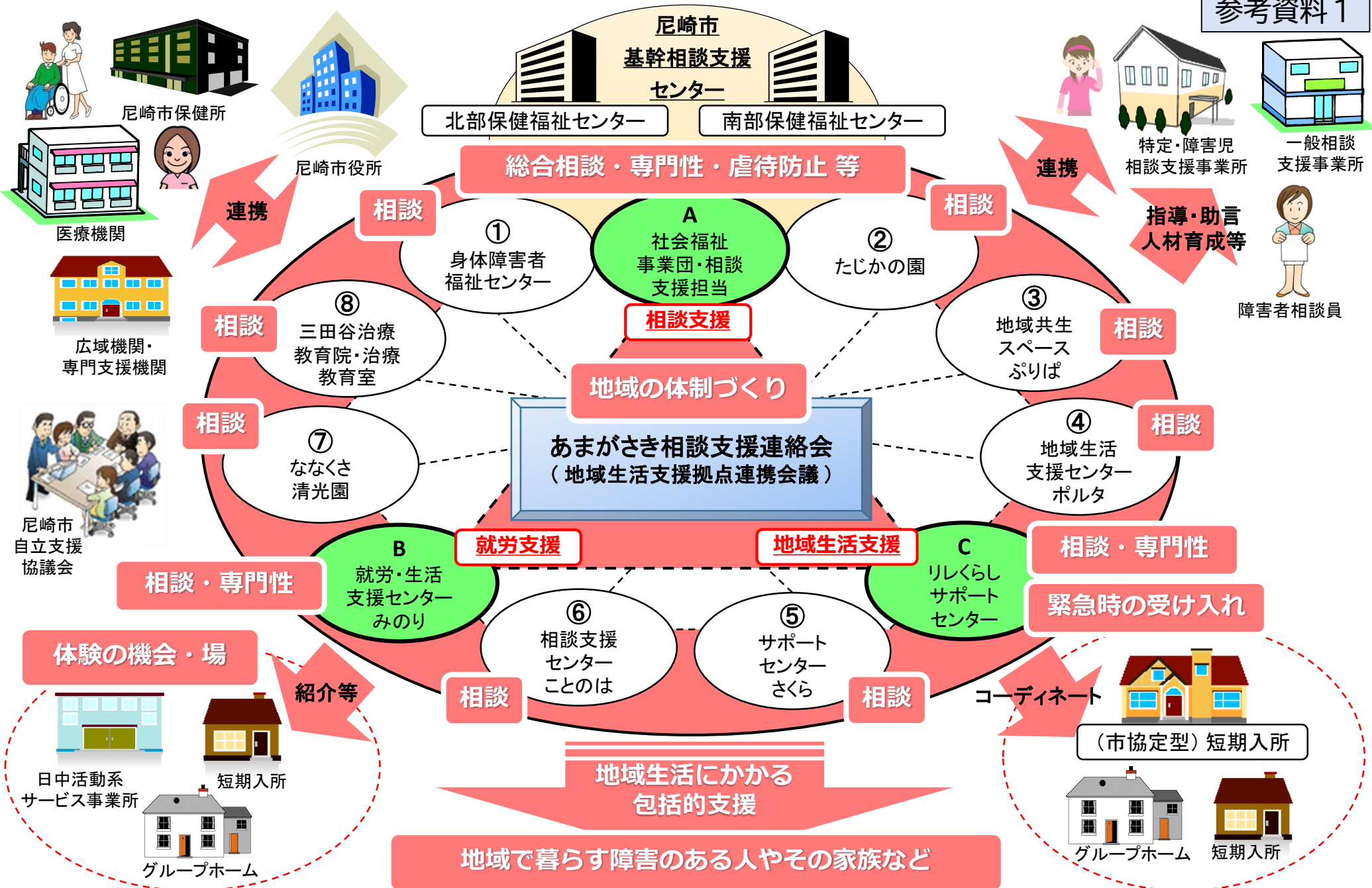


尼崎市における「地域生活支援拠点（面的整備型）」イメージ図

参考資料 1



地域生活支援拠点の支援機能を担う社会福祉法人

事業所名		設置年度	法人名	法人所在地	支援機能など	
					位置付け	拠点における主な役割
A	社会福祉事業団・相談支援担当	H29.4～	(社福) 尼崎市社会福祉事業団	尼崎市三反田町1-1-1	中核支援機関	相談支援(基幹相談) <ul style="list-style-type: none"> 専門性(相談支援体制の強化) 地域の体制づくり
B	就労生活・支援センターみのり	H24.4～	(社福) 福成会	尼崎市七松町3-17-20-101		就労支援 <ul style="list-style-type: none"> 専門性(障害者就労の相談等) 地域の体制づくり
C	リしくらしサポートセンター	H29.8～				地域生活支援 <ul style="list-style-type: none"> 専門性(GH・SS利用相談等) 緊急時の受入・対応 地域の体制づくり
①	身体障害者福祉センター	H19.4～	(社福) 尼崎市社会福祉事業団	尼崎市三反田町1-1-1	委託相談支援事業所	身体障害者
②	たじかの園	H19.4～				障害児
③	地域共生スペースぷりば	H24.10～	(社福) 地域共生スペースぷりば	尼崎市南武庫之荘11-1-8		身体障害者(重症心身)
④	地域生活支援センターポルタ	H19.4～	(社福) 尼崎あすなろ福祉会	尼崎市尾浜町2-32-7		精神障害者
⑤	サポートセンターさくら	H24.10～	(社福) さくらんぼ	尼崎市東園田町4-101-3		精神障害者
⑥	相談支援センターことのは	R2.4～	(社福) 福成会	尼崎市七松町3-17-20-101		知的障害者
⑦	ななくさ清光園	H19.4～	(社福) 阪神福祉事業団	西宮市山口町下山口1650-26		知的障害者 障害児
⑧	治療教育室	H19.4～	(社福) 三田谷治療教育院	芦屋市楠町16-5		発達障害・知的障害者 障害児