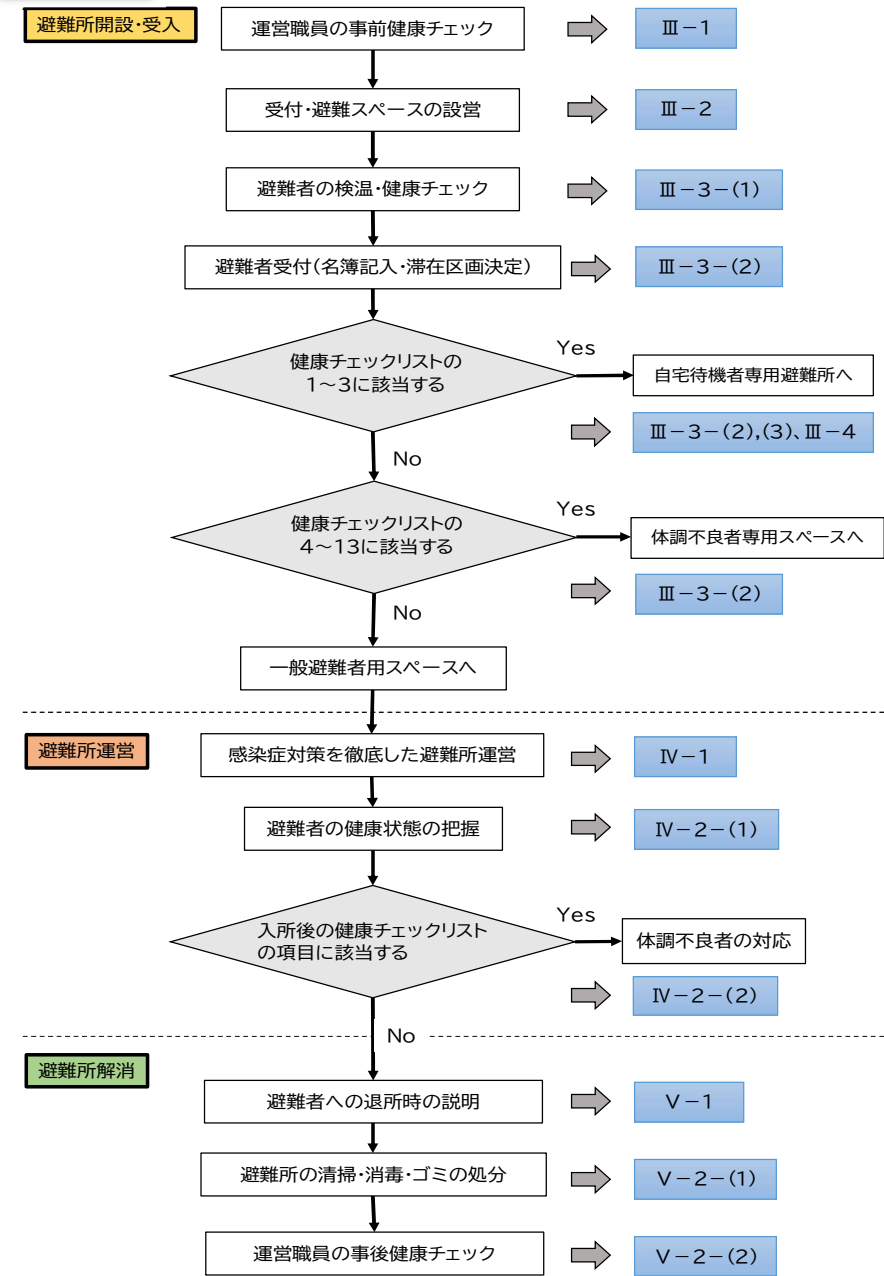


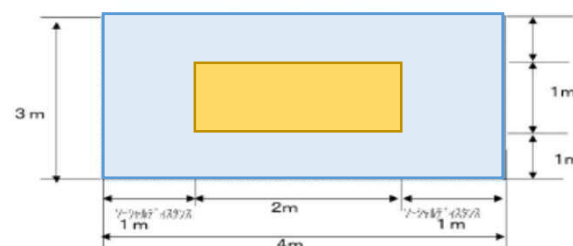
【概要版】新型コロナウイルス感染症に対応した尼崎市避難所運営マニュアル(令和2年7月作成)

全体像



事前準備① 収容人数の考え方

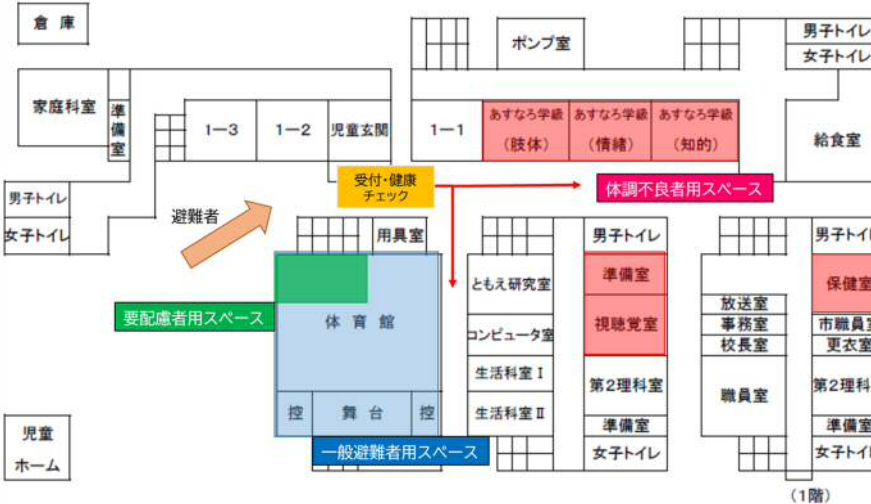
○ソーシャルディスタンス(できるだけ2m(最低1m))を確保。確保できない場合は、パーテーションを設置



事前準備② 避難所のゾーニングの例示

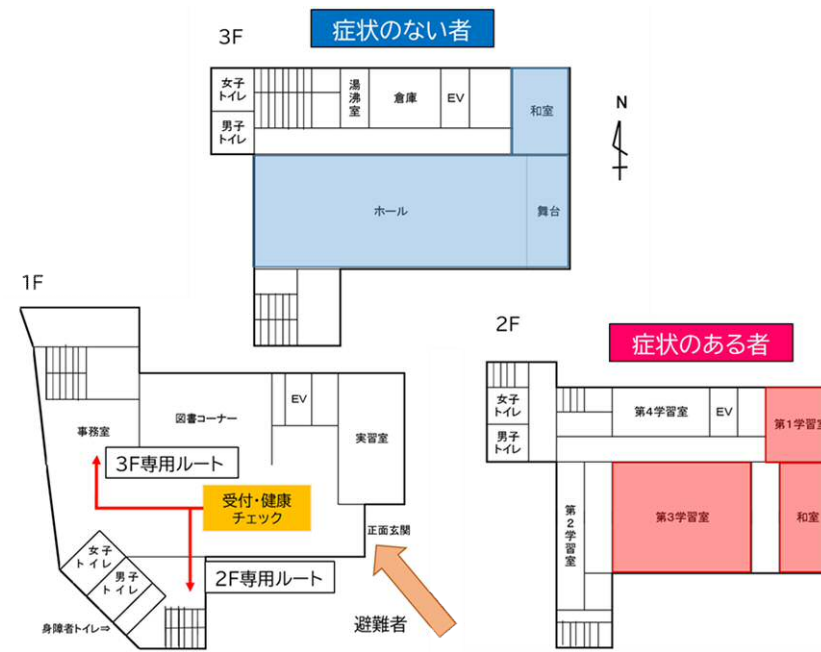
<指定避難場所(学校)のゾーニング例>

- ① 一般避難者用スペース(「健康チェックリスト」に該当のない者)
- ② 要配慮者用スペース(「健康チェックリスト」の持病や要配慮に関する項目に該当のある者)
- ③ 体調不良者用スペース(「健康チェックリスト」の健康に関する項目に該当のある者)

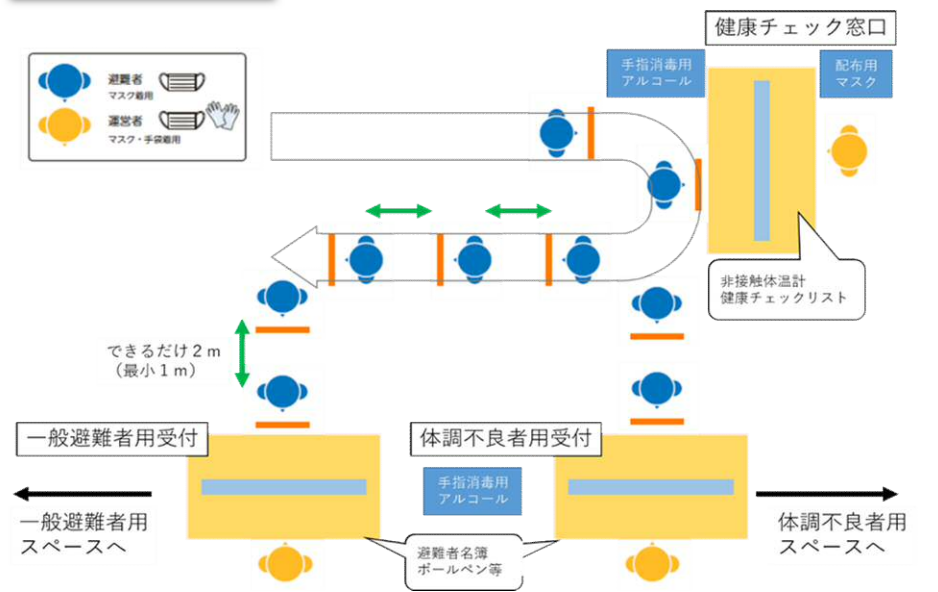


<自宅待機者専用避難所のゾーニング例>

- ① 症状のある者のスペース(PCR検査結果待ちの者等)
- ② 症状のない者のスペース(海外からの帰国者、濃厚接触者のうち陰性となり自宅待機中の者)



避難所運営① 避難者受付の例示



<ポイント>

- ① 運営職員は、業務開始前に検温、健康チェック
- ② 健康チェック窓口(検温、健康チェックリストによる問診)
- ③ 受付(名簿記入・滞在区画への誘導)
- ④ 避難所滞在中の注意事項の説明(チラシ配布)

避難所運営② 基本的な感染症対策の徹底

<ポイント>

- ① マスク着用・こまめな手洗い、手指消毒
- ② 十分な換気の励行(1時間に2回、数分間程度)
- ③ 共用部分の清掃・消毒の徹底(1日3回以上)
- ④ 物資・食料の配給の方法
- ⑤ ごみ処分の方法

避難所解消 退所時の注意事項

<避難者への説明事項>

- 2週間の体調管理、異常のある場合は保健所へ相談
- 相談時には、避難所に滞在していたことを伝える

<運営職員の注意事項>

- 避難スペースの清掃・消毒、ゴミの処分
- 2週間の体調管理、異常のある場合は、所属・保健所へ報告(避難所運営業務に従事していたことを報告)