

令和2年4月16日	
所 属	尼崎市新型コロナウイルス感染症対策室
所属長	(担当課長) 波多 伸一郎
電 話	06-4869-3062

尼崎市の感染状況に係る指標等の公表について

令和2年4月1日、政府の新型コロナウイルス感染症対策専門家会議が「新型コロナウイルス感染症対策の状況分析・提言」を公表しました。この中で、「地域ごとのまん延の状況を判断する際に考慮すべき指標等」を提示し、地域における感染のまん延状況については、複数あるこれらの指標を総合的に勘案して判断するとの考え方が示されています。

これを踏まえ、当該指標も含めた本市における感染状況を公表します。

なお、専門家会議の提言では、1週間単位で新規感染者数を比較する必要性が示されています。以下では、休日の外出自粛などといった市民の行動変容の状況を把握するため、金曜日から翌週木曜日までの1週間単位で区分し、集計しています。

また、以降のグラフでは、患者の発生日を、**発表日**ベースで集計していますが、実際の患者の状況を把握する上では、症状の発生日を把握することも重要であることから、**発症日**ベースで集計したグラフも、合わせて示します。(ただし、発症後、感染が確認できるまでには一定の期間を要することに留意が必要です。)

※【参考】地域ごとのまん延の状況を判断する際に考慮すべき指標等

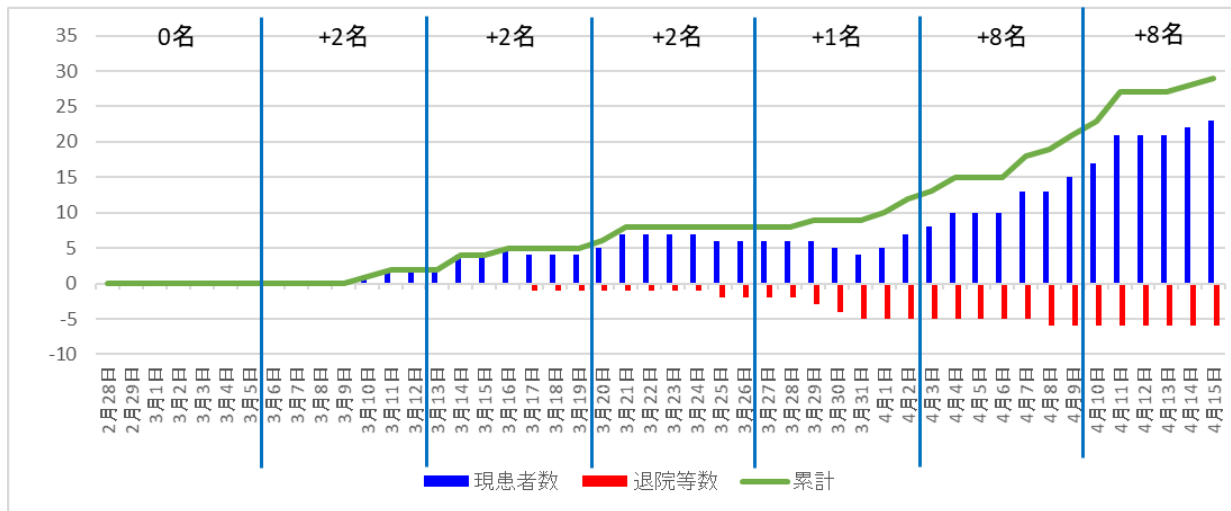
(政府新型コロナウイルス感染症対策専門家会議「新型コロナウイルス感染症対策の状況分析・提言」(2020年4月1日)より抜粋)

指標	考え方
① 新規確定患者数	・感染症法に基づいて届出された確定患者数。各確定日で把握可能。約2週間程度前の感染イベントを反映することに注意を要する。
② リンクが不明な新規確定患者数	・都道府県内保健所による積極的疫学調査の結果、感染源が不明な感染者。地域におけるコミュニティ伝播を反映する。 ・報告時点では、リンクがつながっていないことも多く、把握には日数を要する。 ・海外からの輸入例はここから別途集計すべきである。
③ 帰国者・接触者外来の受診者数	・オーバーシュート(爆発的急増)を可能な限り早くとらえるために、確定患者に頼らないリアルタイムの情報分析が重要である。
④ 帰国者・接触者相談センターの相談表の数項目(注)	・①～⑤の数値の動向も踏まえて総合的な検討を要す。 (注)
⑤ PCR検査等の件数及び陽性率	(1)帰国者・接触者外来受診を指示された件数(報告日別)、(2)医療機関からの相談件数(報告日別)推移の2項目

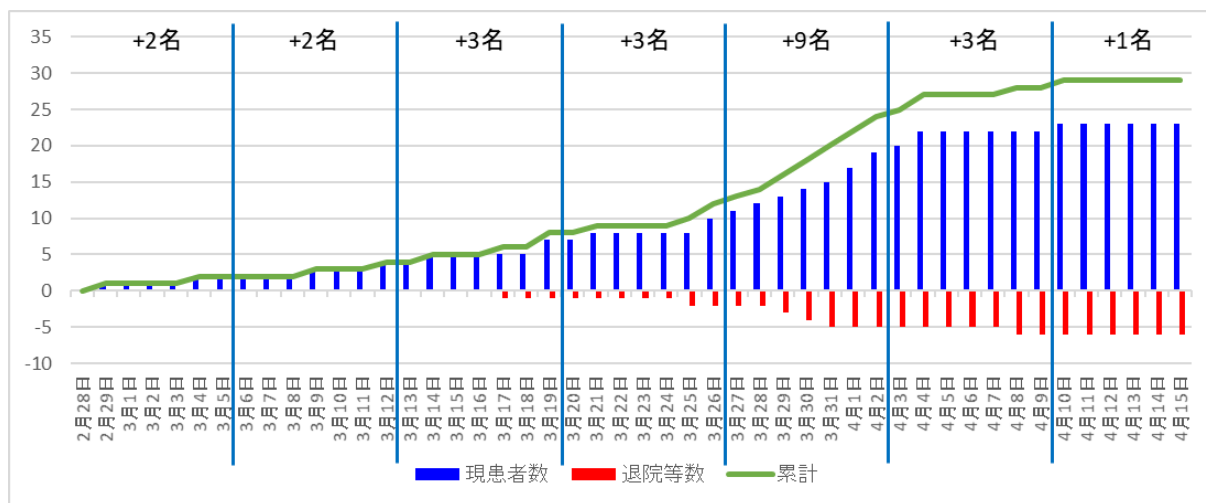
1 概況

4月15日時点における感染者数及び現患者数、退院・死亡数の内訳は、次のとおりです。尼崎市在住者では、4月15日までに29名の感染者が確認されています。このうち現患者数は23名で、既に退院した者が5名、死亡した者（他疾患によるもの）が1名です。

○尼崎市在住の感染者の状況（発表日別）（単位：人）

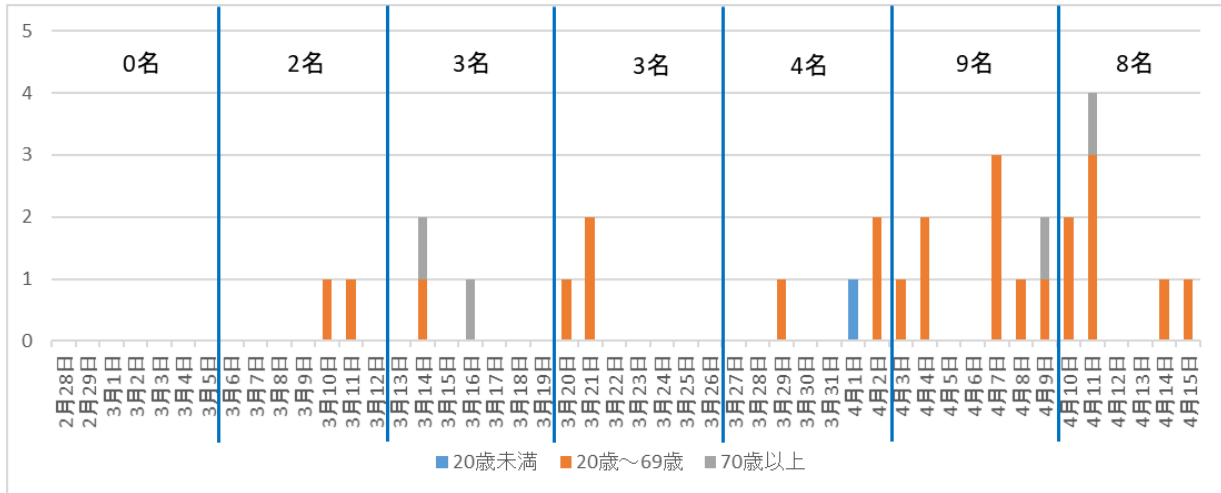


○尼崎市在住の感染者の状況（発症日別）（単位：人）

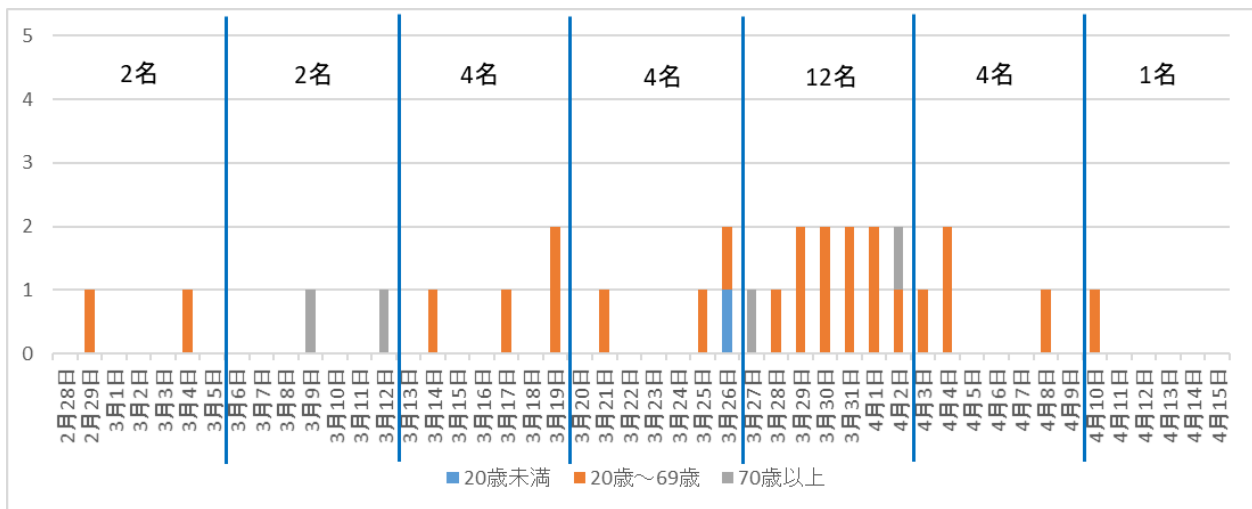


また、感染者 29 名の、発表日・発症日別の年齢内訳は、次のとおりです。

○尼崎市在住感染者の年齢内訳（発表日別）（単位：人）



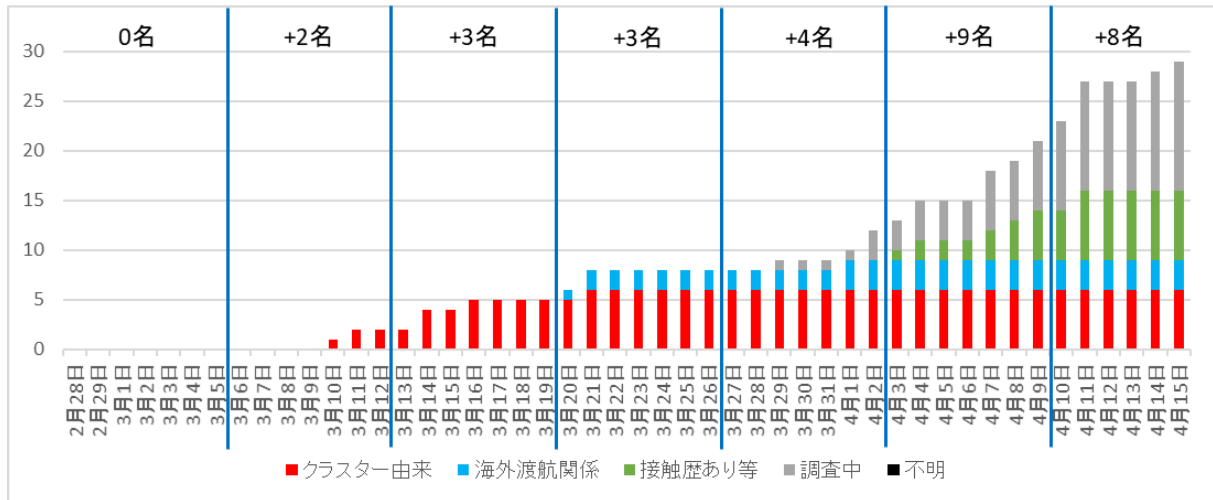
○尼崎市在住感染者の年齢内訳（発症日別）（単位：人）



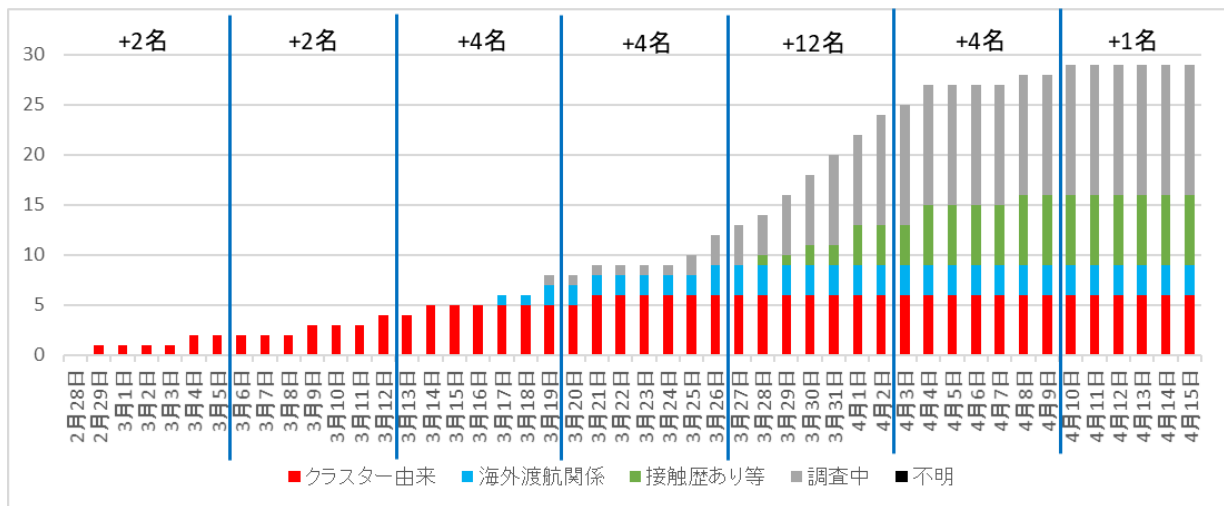
2 新規確定患者数、リンクが不明な新規確定患者数

感染者 29 名の感染ルート別内訳は、次のとおりです。尼崎市在住者 29 名を感染経路別に分析すると、クラスター由来の者が 6 名、海外渡航に関係する者が 3 名、感染者との接触歴がある者が 7 名で、合計 16 名については既に感染ルートが特定されています。残る 13 名については、現在感染ルートを調査中（他自治体への依頼を含む）です。

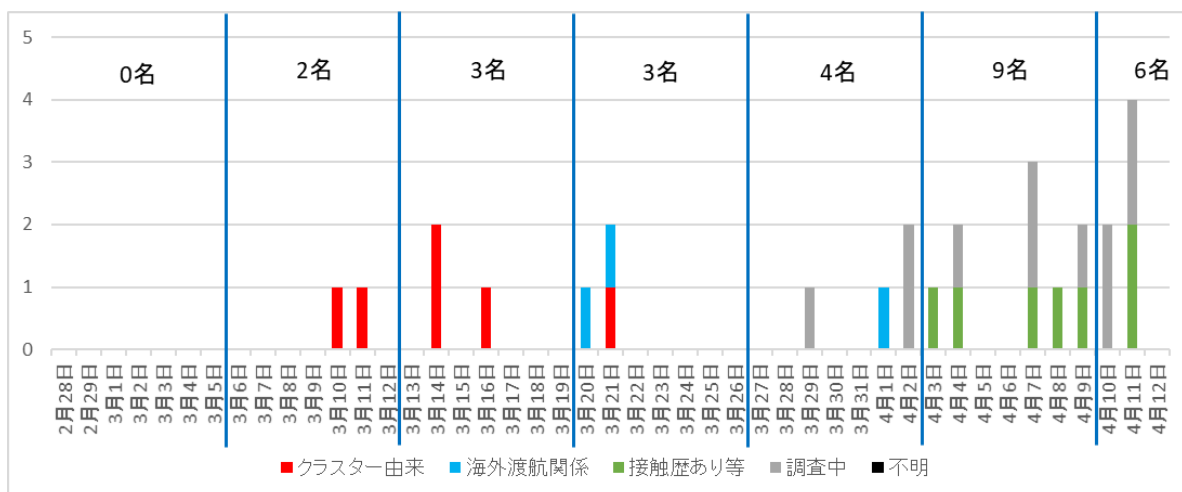
○尼崎市在住感染者の感染ルート別内訳（累計・発表日別）（単位：人）



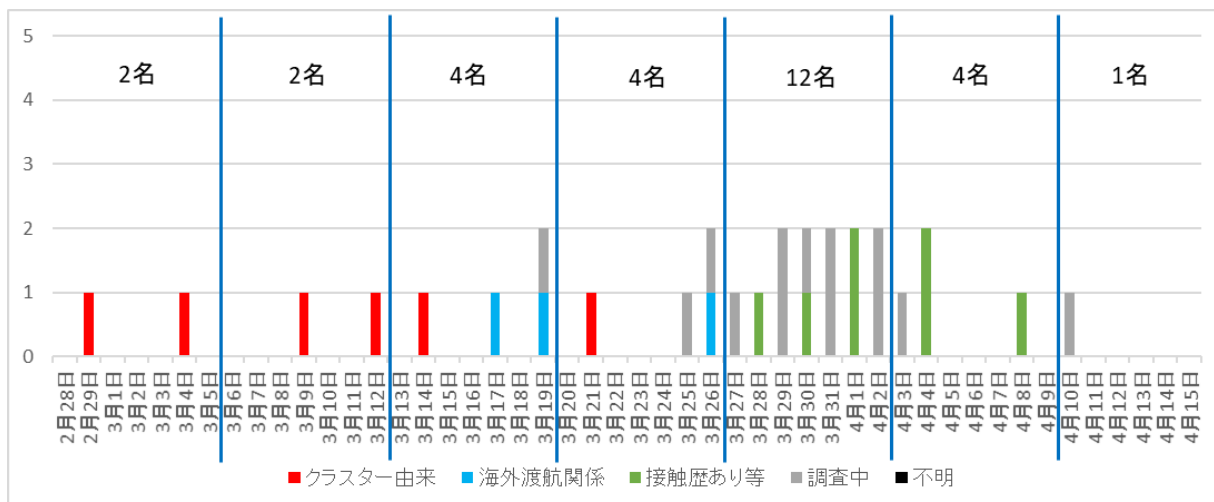
○尼崎市在住感染者の感染ルート別内訳（累計・発症日別）（単位：人）



○尼崎市在住感染者の感染ルート別内訳（日別・発表日別）（単位：人）※指標①、②



○尼崎市在住感染者の感染ルート別内訳（日別・発症日別）（単位：人）※指標①、②

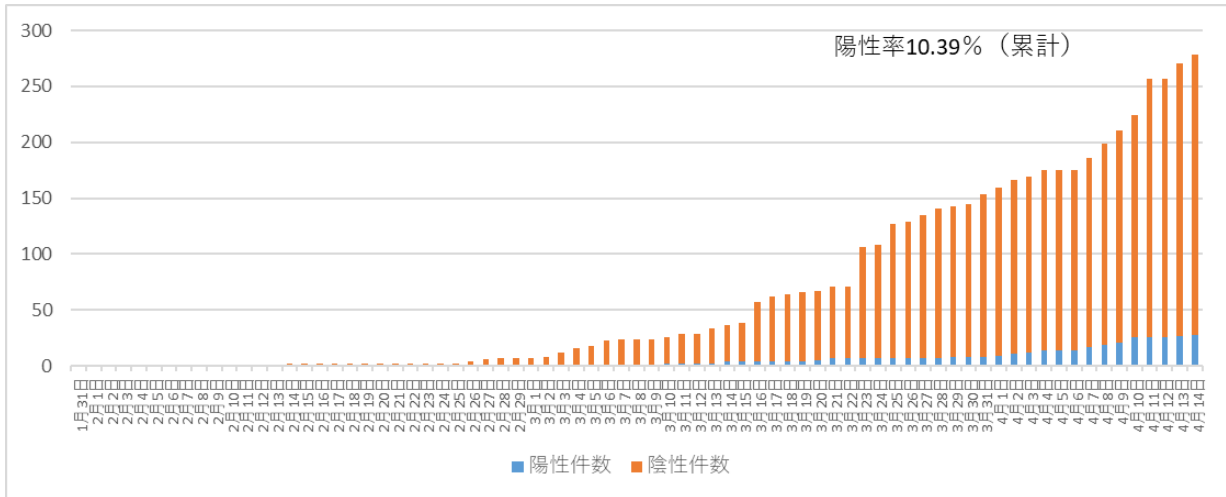


3 PCR検査の件数及び陽性率

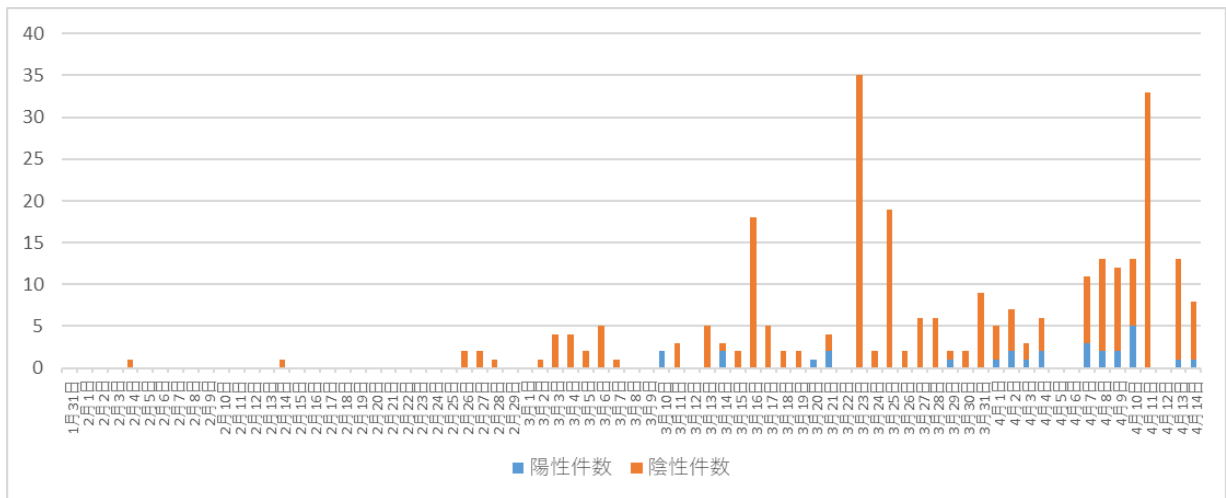
本市市民における PCR 検査の実施件数及び陽性率は次のとおりです。4月14日時点において、PCR 検査数 279 件のうち陽性は 29 件で、陽性率は 10.39%です。

なお、PCR 検査実施件数には、陰性確認検査は含みません。

○PCR 検査の件数の推移（累計）（単位：件）※指標⑤



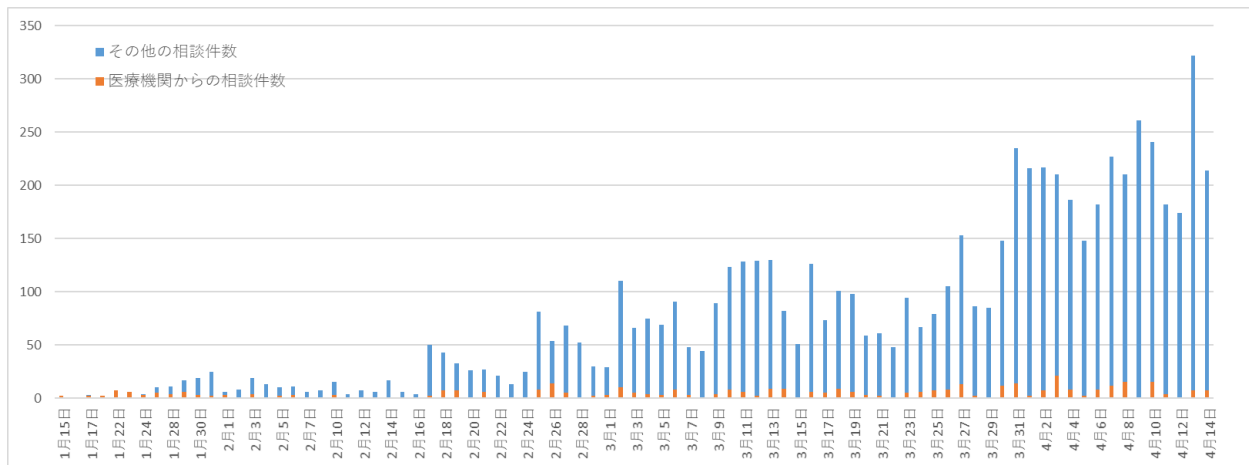
○PCR 検査の件数の推移（日別）（単位：件）



(参考) 帰国者・接触者相談センターの相談状況等

帰国者・接触者相談センターへの相談件数は、次のとおりです。

○帰国者・接触者相談センターの相談状況（単位：件）※指標④－(2)



この数値は、本市保健所における相談記録をデータ化したものですが、帰国者・接触者相談センターへの外来受診を指示された件数は、4月14日時点において6,641件であり、そのうち医療機関からの相談件数は399件です。

また、帰国者・接触者相談外来の受診者数は次のとおりです。

○帰国者・接触者外来の受診者数の推移（単位：人）※指標③

