

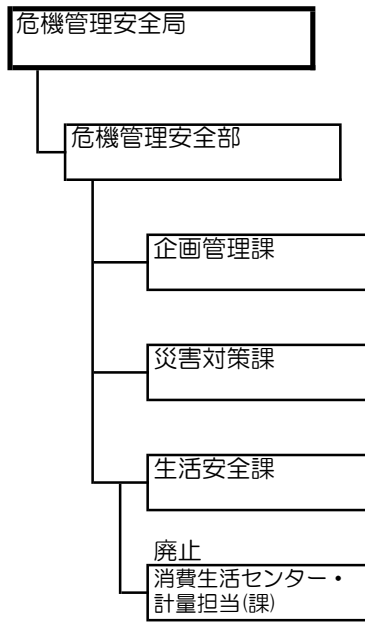
令和2年度

組 織 改 正  
新 旧 対 照 表

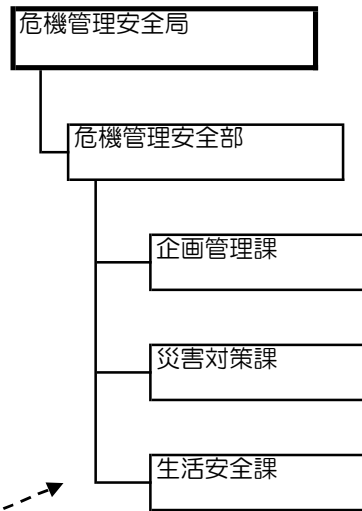
尼 崎 市

<現 行>

<改 正 後>



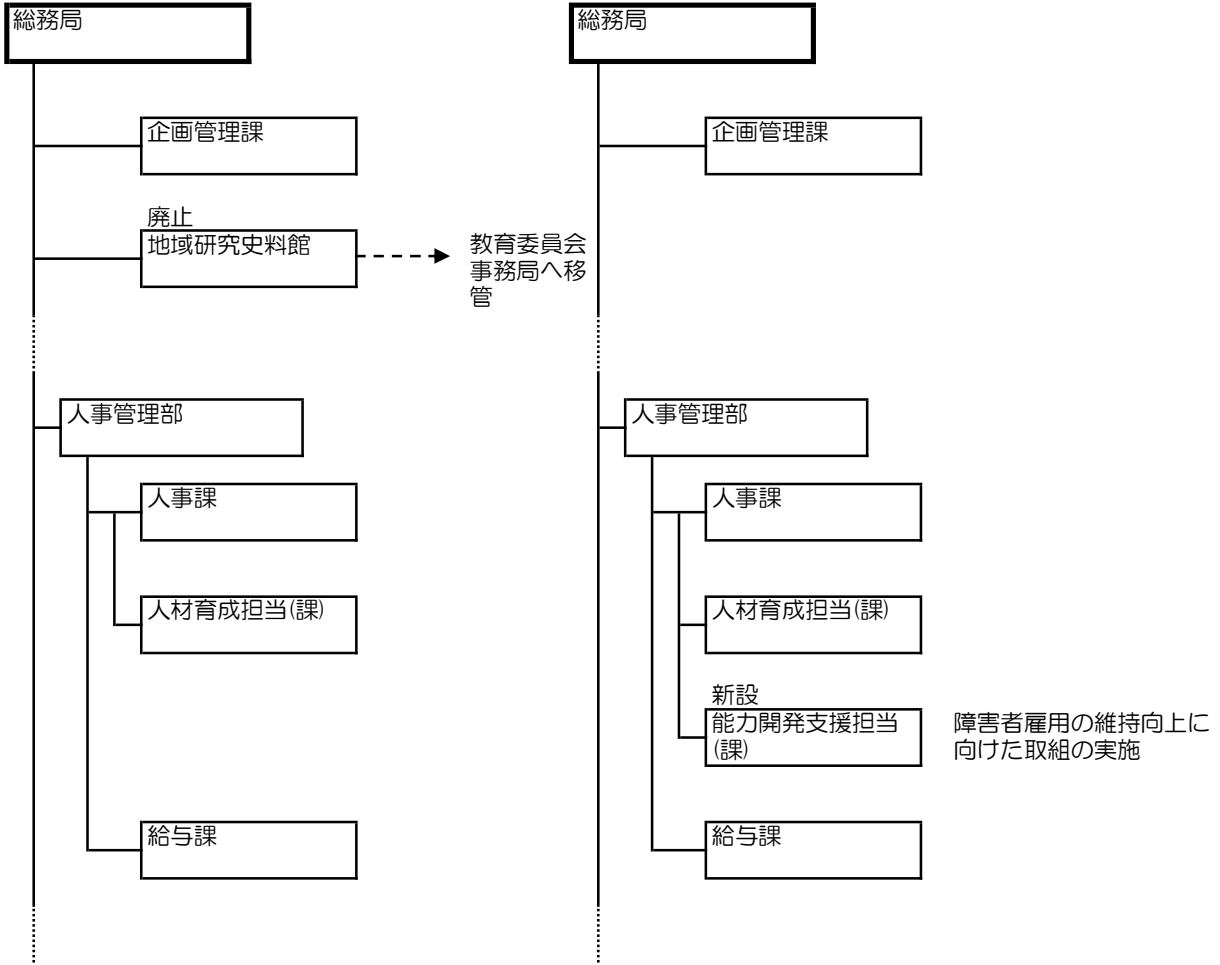
消費生活行政の  
企画、計量行政  
の企画などに係  
る業務を移管



交通安全対策についての  
総合的施策の企画立案、  
自転車施策に係る総合調  
整、犯罪被害者等の支援  
等、暴力団排除に関する  
総合的な施策の推進、消  
費生活行政の企画立案、  
計量行政の企画立案等

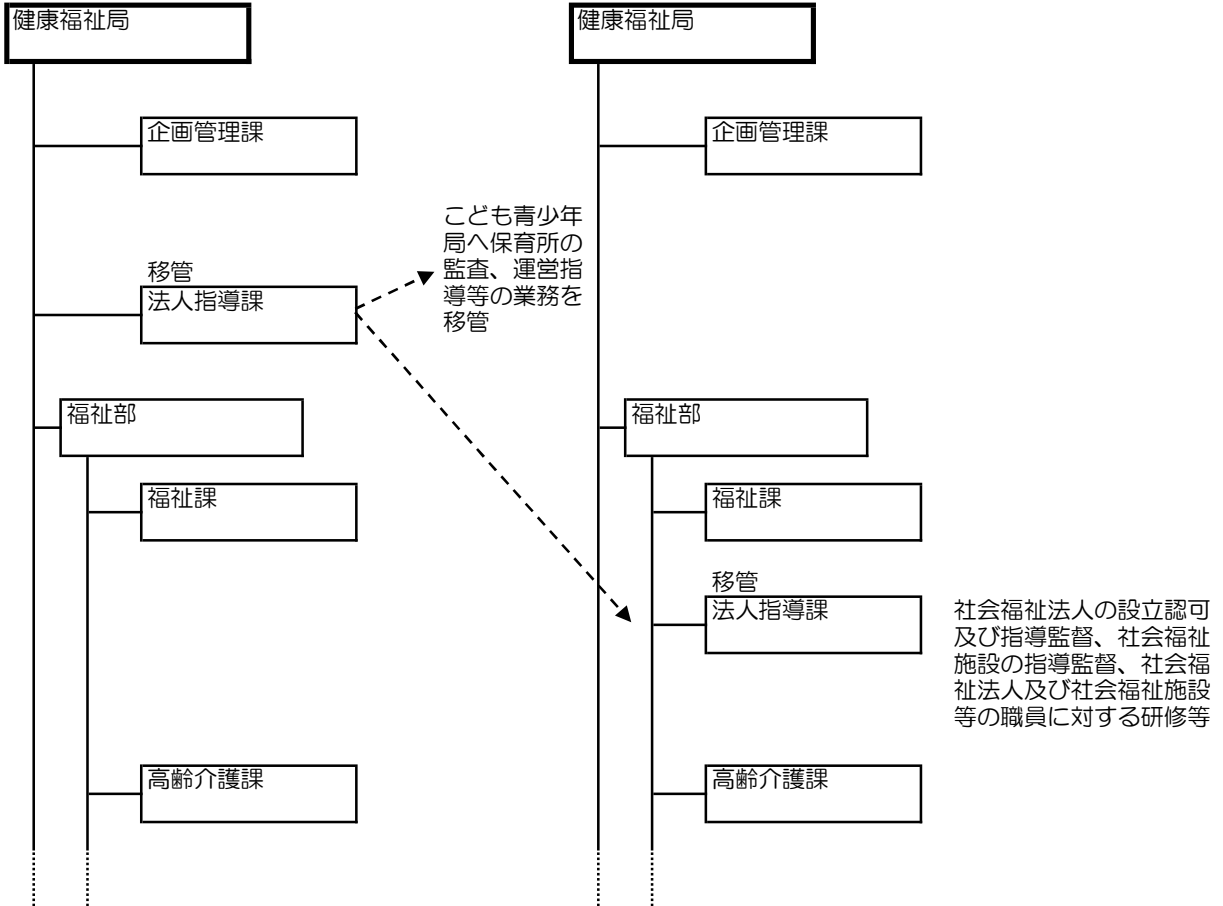
<現 行>

<改 正 後>



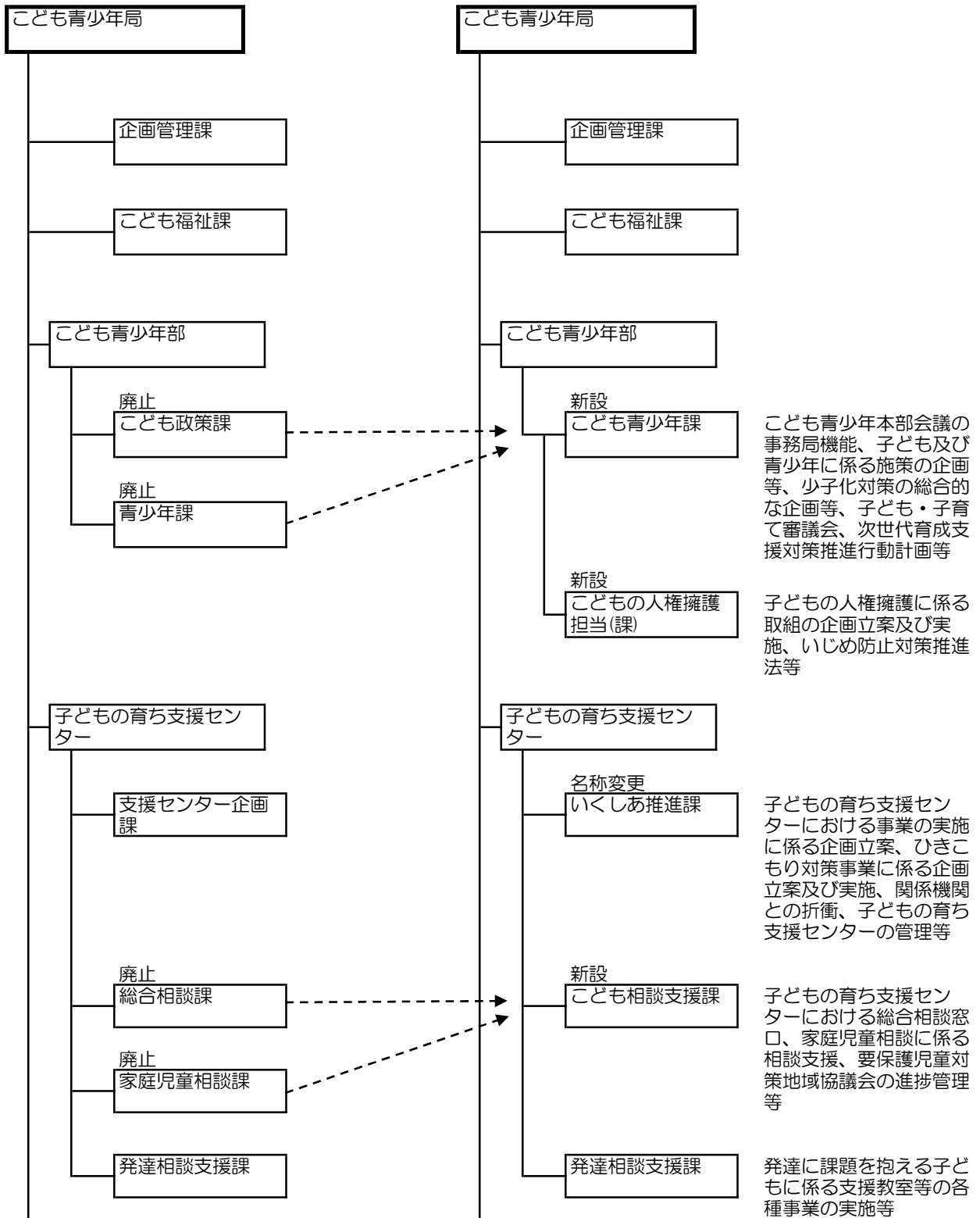
<現 行>

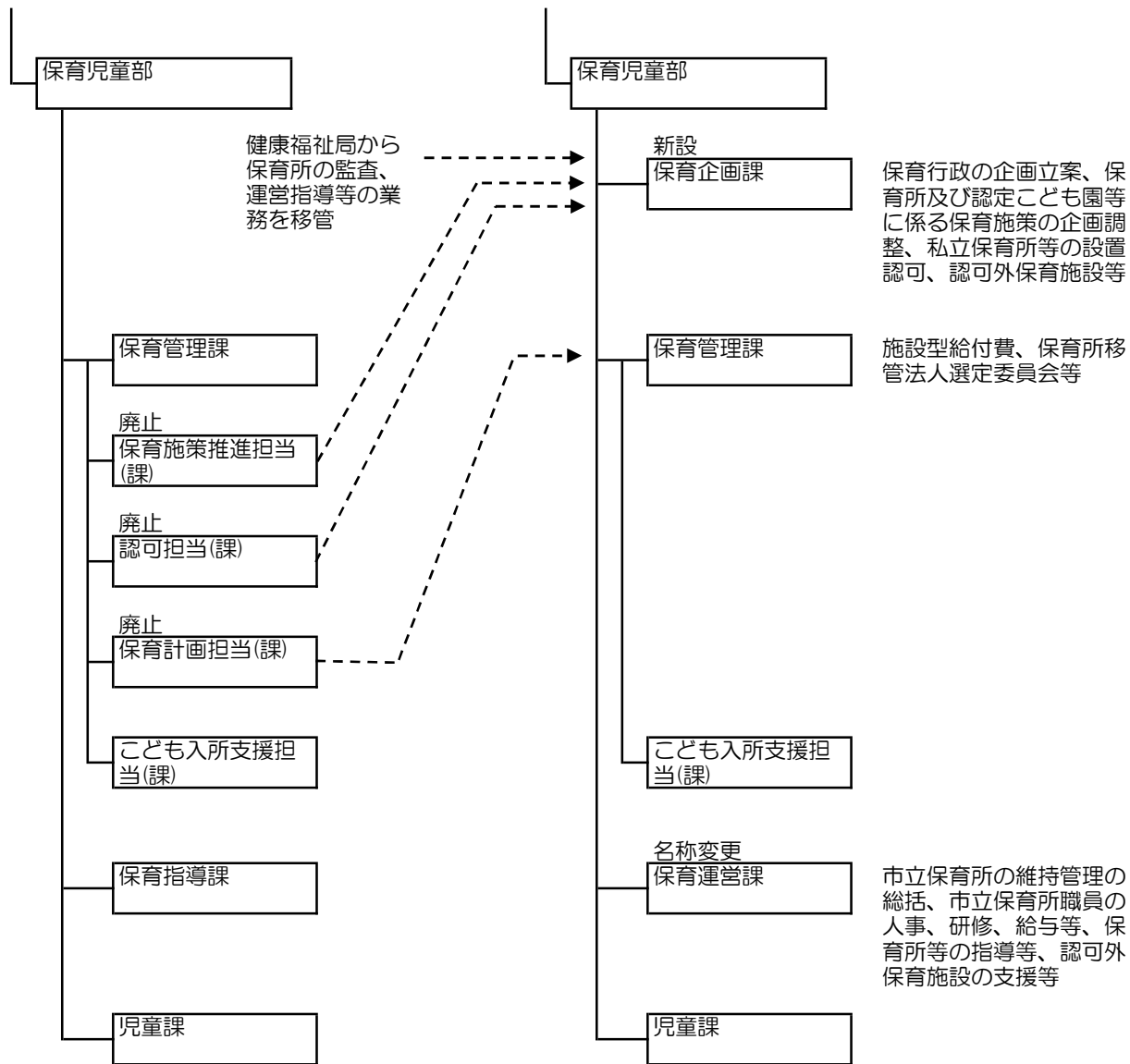
<改 正 後>



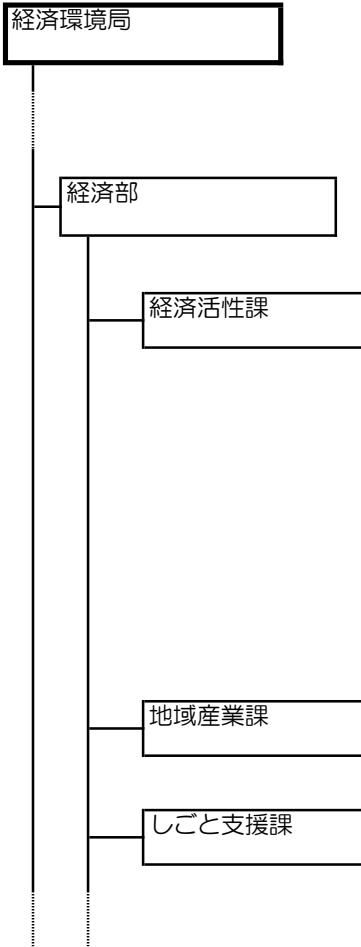
<現 行>

<改 正 後>

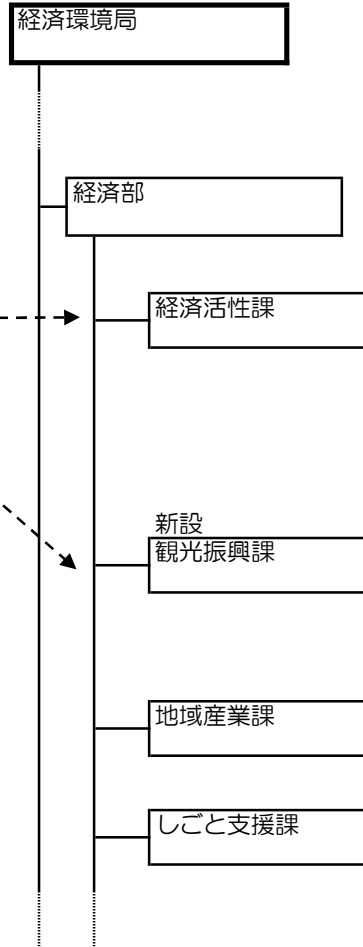




<現 行>



<改 正 後>

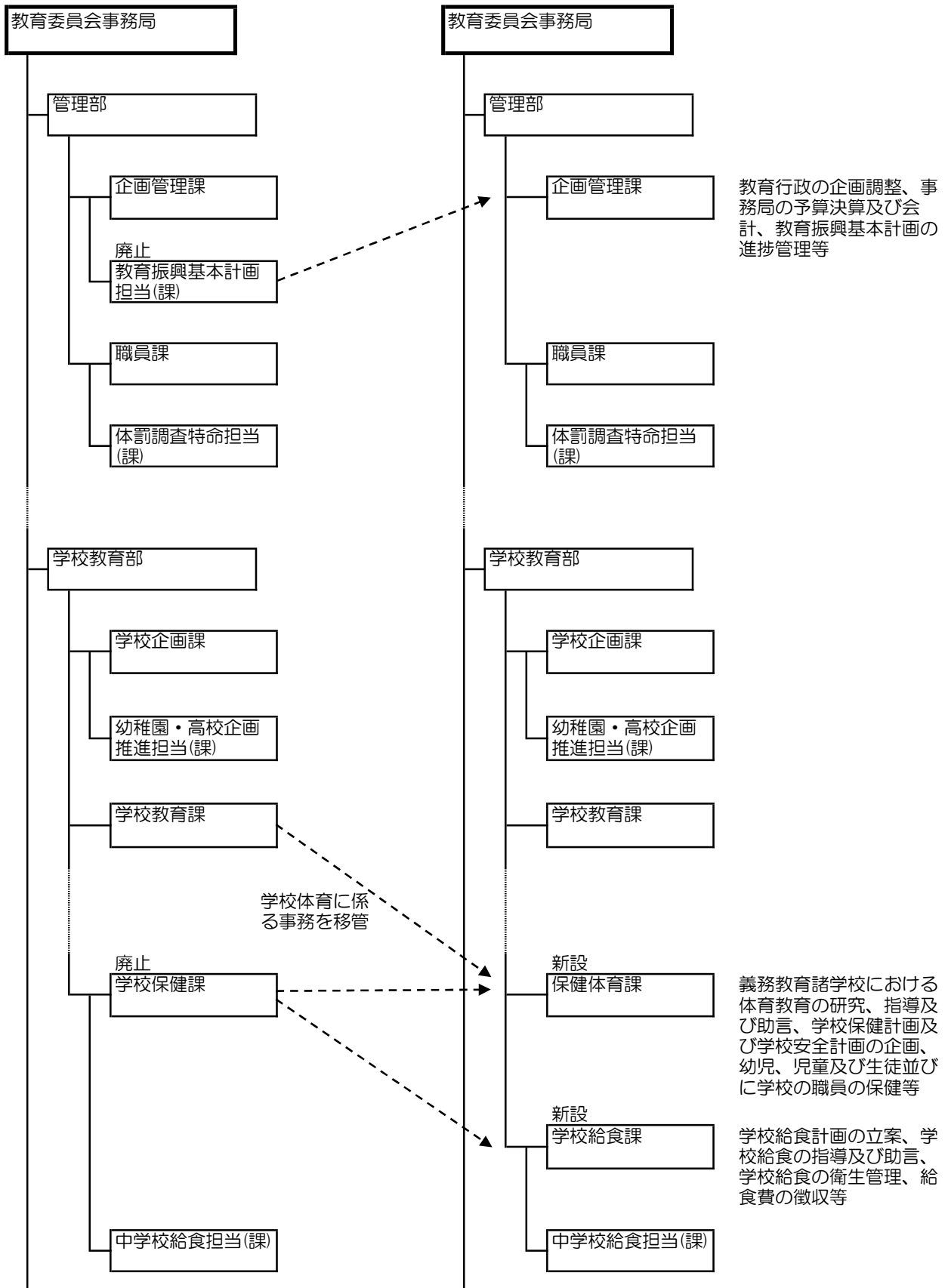


産業及び経済の成長戦略、産業政策、経済政策の企画立案及び推進、産業の立地、起業家の育成及び支援、ソーシャルビジネスに係る起業又は事業活動の支援等

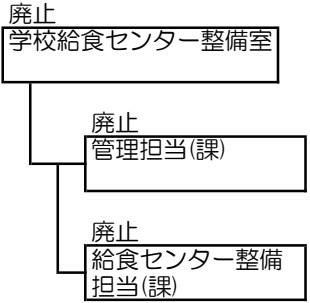
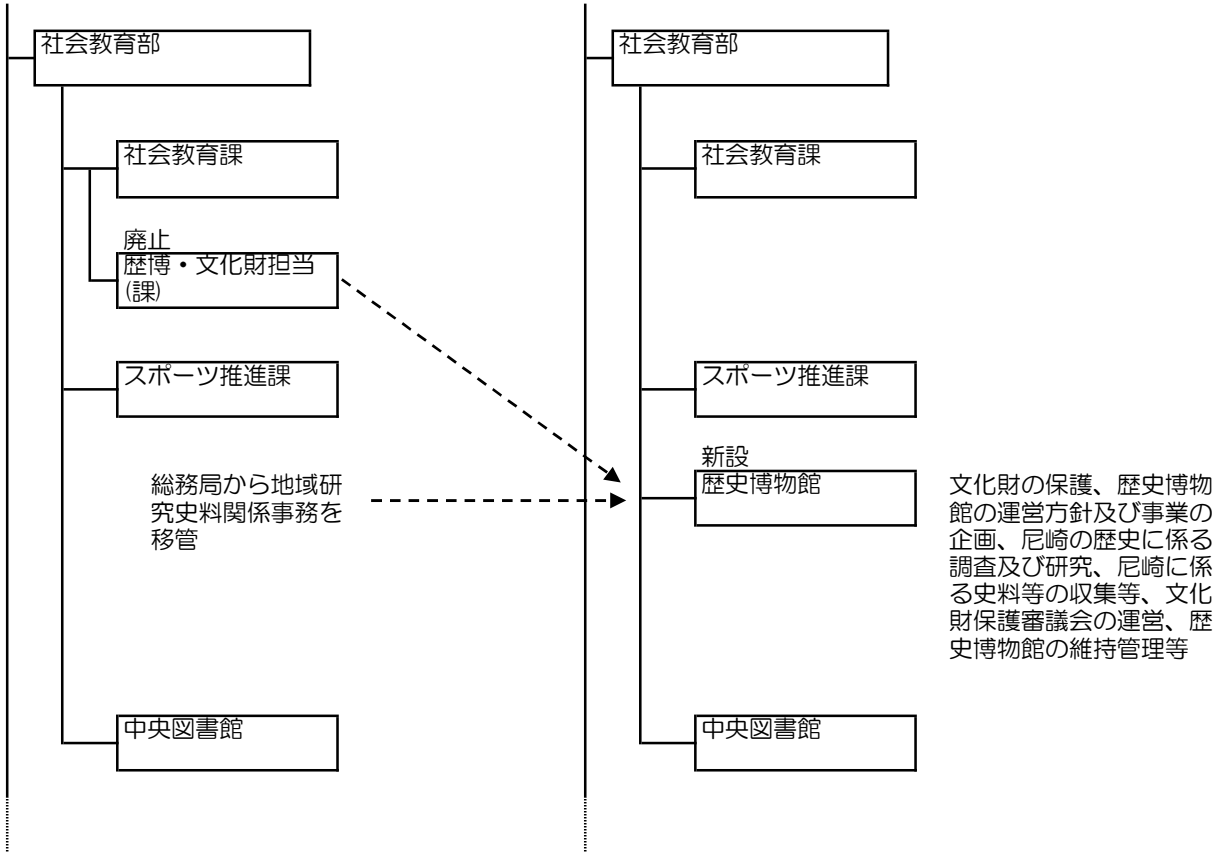
観光施策に係る企画立案、尼崎城址公園の運営指導、一般社団法人あまがさき観光局との連絡調整等

<現 行>

<改 正 後>

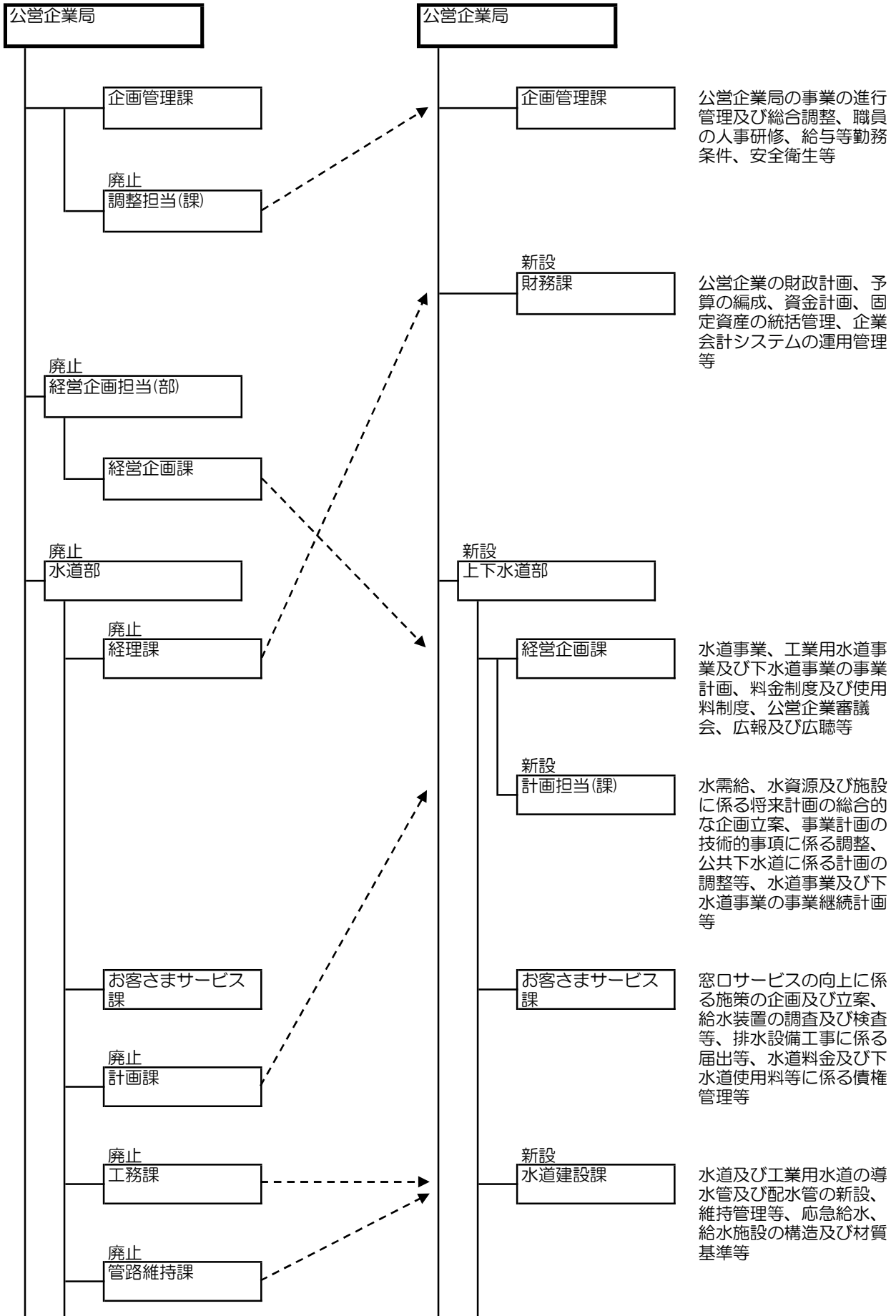


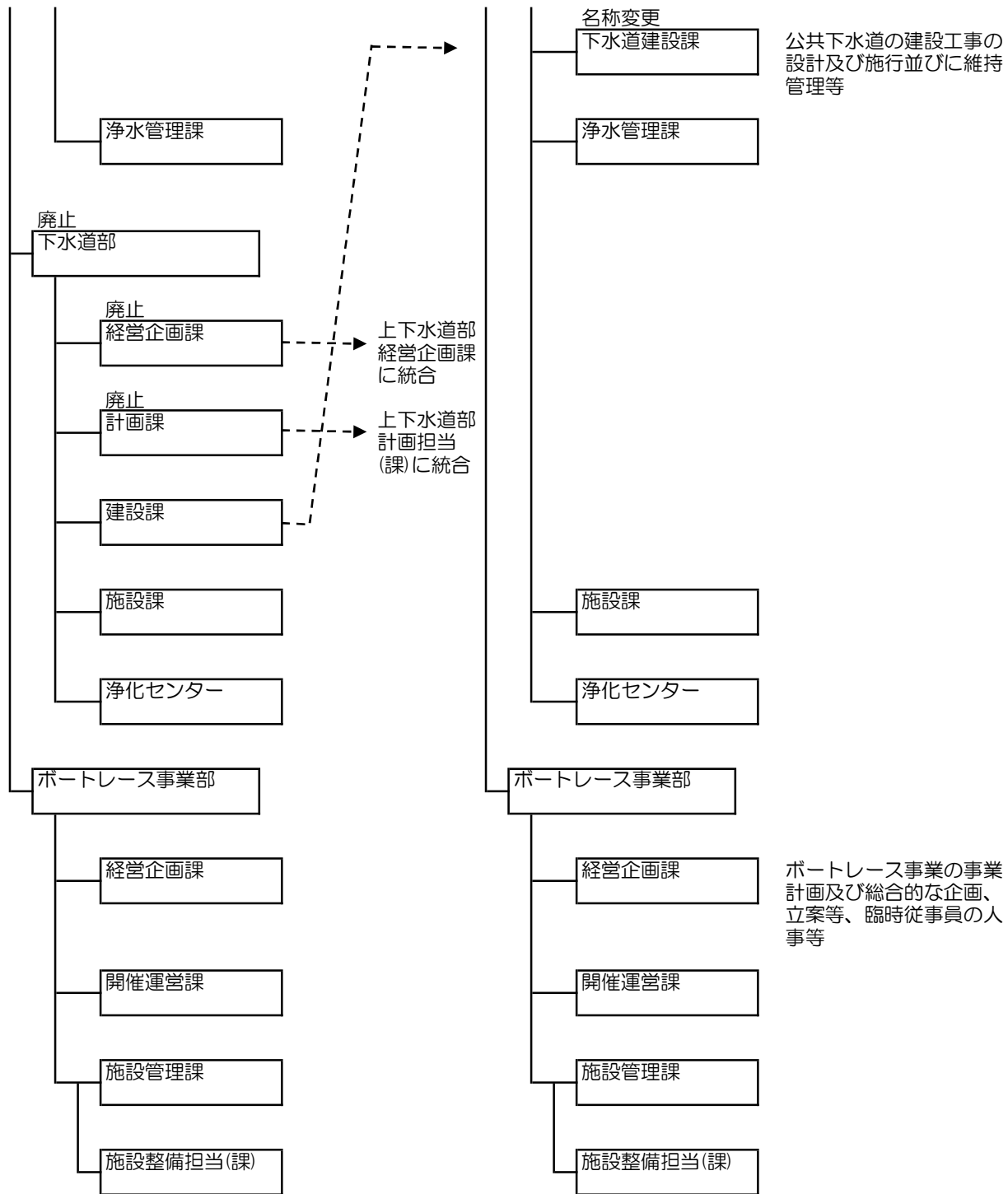




<現 行>

<改 正 後>





組織数増減比較表（担当局・担当部・担当課を含む）

	現行(H31. 4. 1)				改正(R2. 4. 1)				増 減			
	局	部	課	係担当 事業所	局	部	課	係担当 事業所	局	部	課	係担当 事業所
市長事務部局	8	34	131	25	8	35	128	25		1	△ 3	
議会事務局	1		3		1		3					
教育委員会事務局	1	5	21	2	1	5	22	2			1	
行政委員会(教育除く)		2	2			2	2					
消防局	1		9	6	1		9	6				
公営企業局	1	4	18		1	2	14			△ 2	△ 4	
合 計	12	45	184	33	12	44	178	33		△ 1	△ 6	