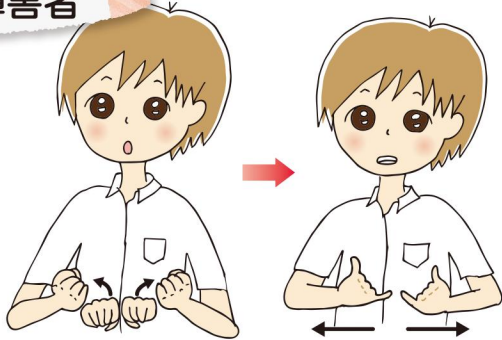


しょうがいしゃ
障害者



かいせつ
解説

おやゆびがわあ りょうて
親指側をつけ合わせた両手のこぶしで
お折るしぐさをし、りょうてしむあ
左右2指を向き合わせ、
さゆうひはな
左右に引き離す。

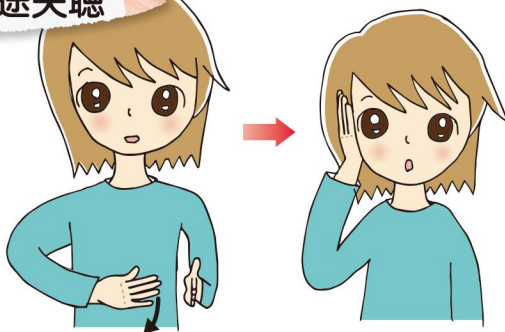
ちょうかく
聴覚



かいせつ
解説

みぎてひとさ ゆび ゆびさき みみ ちか つぎ
右手人差し指の指先を耳に近づけ、次
ゆびさき
に指先をこめかみにあてる。

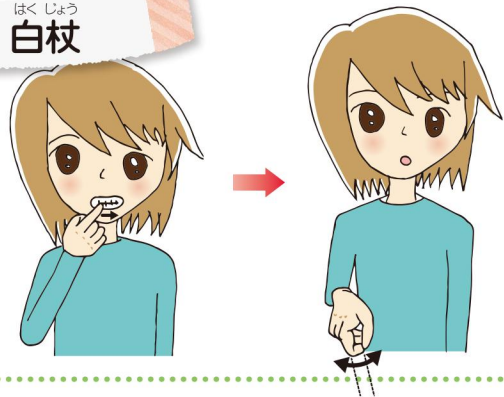
ちゅうと しつちよう
中途失聴



かいせつ
解説

ゆびさき まえ ひだりて て みぎて
指先を前にした左手の手のひらに右手
ゆびさき ちか とちゅう ゆびさき した お
指先を近づけ、途中で指先を下に下ろ
し、みぎて て みみ
右手の手のひらで、耳をふさぐ。

はくじよう
白杖



かいせつ
解説

くち ひら は ゆびさき みぎてひとさ ゆび
口を開き、歯を指差した右手人差し指の
ゆびさき さほう ふ みぎて
指先を左方に振り、右手のこぶしの指
がわした む さきゆう ふ
側を下に向けて左右に振る。

くるま
車いす



かいせつ
解説

はら わき りょうてひとさ ゆび ゆびさき む
腹の脇で両手人差し指の指先を向かい
あ どうじ まわ
合わせて同時に回す。

かいご
介護



かいせつ
解説

なな お ひだりてひとさ ゆび した みぎて
斜めに置いた左手人差し指の下で右手
し お
2指を下ろす。

しゅ わ おぼ さい がい
手話を覚えよう(災害①)

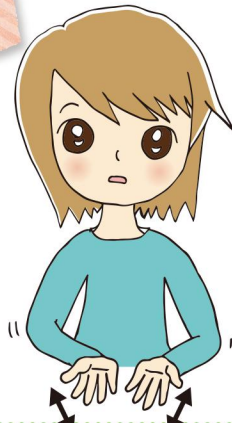
さい がい
災害



かい せつ
解説

た ひだりて し うえ みぎて し
 立てた左手2指の上に右手3指で「く」の
 かたち が
 形を書く。

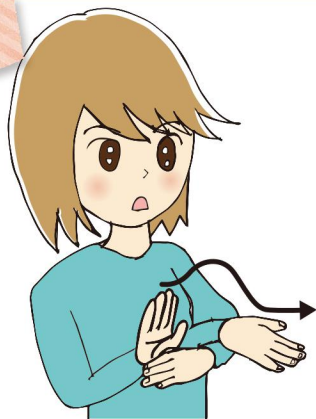
じ しん
地震



かい せつ
解説

りょうて て うえ む なら お
 両手の手のひらを上に向けて並べて置
 どうじ ぜんご うご
 き、同時に前後に動かす。

つ なみ
津波



かい せつ
解説

すいへい お ひだりて みぎて の こ
 水平に置いた左手を右手で乗り越え、
 し ひら ぜんぽう た
 5指を開いて前方に出す。

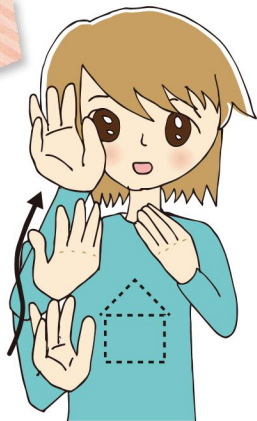
たい ふう
台風



かい せつ
解説

ゆび ひろ りょうて みぎうほう ひだりが ほう
 指を広げた両手を右上方から左下方へ
 まわ お
 回しながら下ろす。

か じ
火事



かい せつ
解説

ひだりて ゆびさき なな がま し まる
 左手指先を斜めに構え、5指を丸めた
 みぎて あ
 右手をひねりながら上げる。

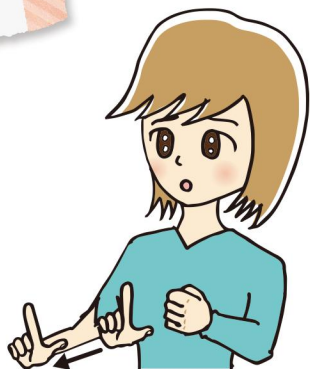
てい でん
停電



かい せつ
解説

ひら りょうて し した む すこ あ
 開いた両手5指を下に向け、少し上げる
 どうじ にぎ
 と同時に握る。

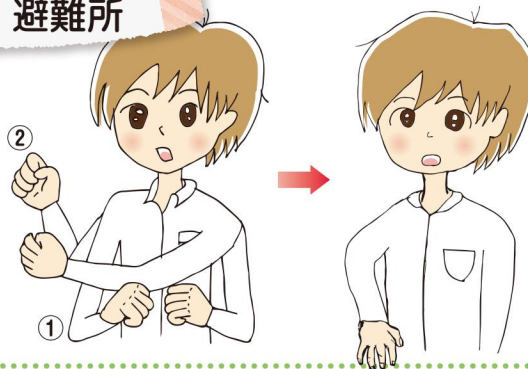
けいほう
警報



かいせつ
解説

ひだりて 左手のこぶしを胸に置き、直角に伸ばし
みぎて 右手2指を前へ出す。

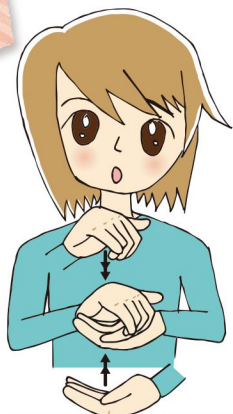
ひなんじょ
避難所



かいせつ
解説

むなさき そろ お りょうて みぎ
胸前に揃えて置いた両手のこぶしを右
なな じょうほう すばや うご みぎて し お
斜め上方へ素早く動かし、右手5指を折
り曲げ、指を下に向けて軽く下ろす。

おにぎり
おにぎり



かいせつ
解説

まる りょうて て しょうげ む あ
丸めた両手の手のひらを上下に向き合
わせて2回接触させる。

みず
水

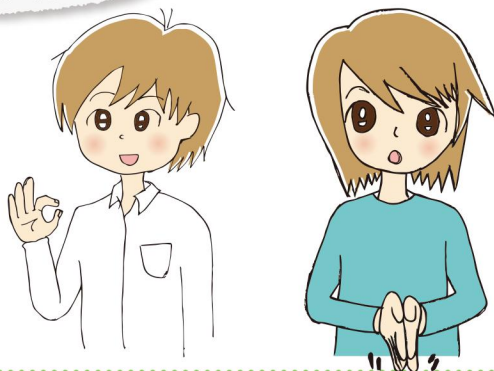


かいせつ
解説

わんきょく みぎて て うわむ
湾曲させた右手の手のひらを上向きに
くちもと
して口元にあてる。

てあら
お手洗い

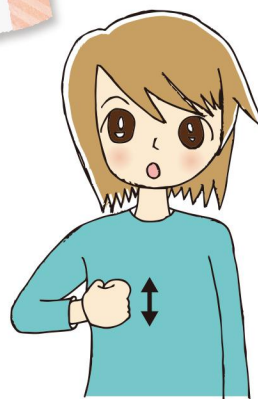
※いずれも1つで「お手洗い」を表す



かいせつ
解説

みぎて ダブル シー じけい しめ
・右手で「W」と「C」の字形を示す。
て あら
・手を洗うしぐさを示す。

お風呂
お風呂

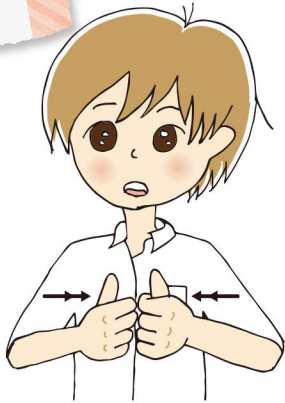


かいせつ
解説

みぎて むね
右手こぶしで胸をこするしぐさを示す。

しゅ わ おぼ さい がい
手話を覚えよう(災害②)

そう だん
相談



かい せつ
解説

りょうて おやゆび た きゆう かいがる
 両手親指を立て、左右から2回軽くつけあ合わせる。

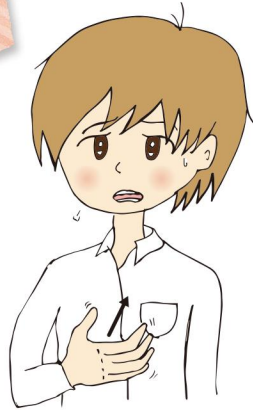
じょう ほう
情報



かい せつ
解説

ひら りょうて し と みみ ひ
 開いた両手の5指を閉しながら耳に引き寄せる。

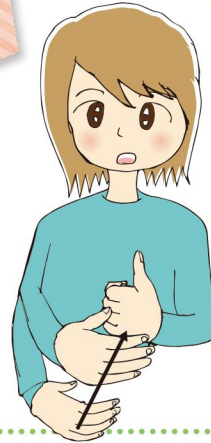
あぶ
危ない



かい せつ
解説

し お ま みぎて ゆびさき むね
 5指を折り曲げた右手の指先で胸をたたく。

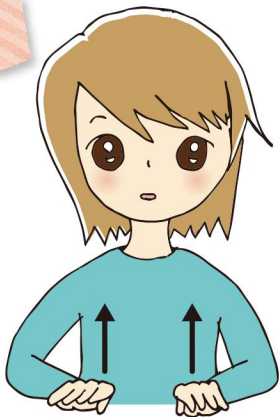
たす
助けて



かい せつ
解説

た ひだりて おやゆび こうがわ みぎて て
 立てた左手親指の甲側を右手の手のひらで手前へ2回たたく。

こう すい
洪水



かい せつ
解説

て ひらを した む なら りょうて どう
 手のひらを下に向けて並べた両手を同じうへあ時に上へ上げる。

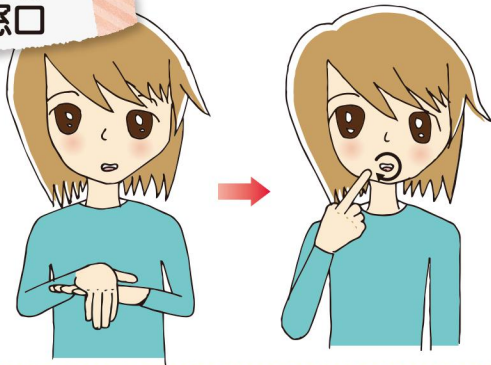
かみなり
雷



かい せつ
解説

りょうて し ひら すばや
 両手2指のつまみを開きながら素早くジグザグに下ろす。

まどぐち
窓口



かいせつ
解説

こう うえ お ひだりて こ ゆびがわ ゆびさき
甲を上にして置いた左手小指側に指先
を下に向けた右手の手のひらをあて、右
てひたさ ゆびぐち そ えん えが
手人差し指で口に沿って円を描く。

けいじばん
掲示板①



かいせつ
解説

た りょうておやゆび じょうげ いち
立てた両手親指を上下の位置でピンを
お すこ まえ だ
押しすように少し前へ出す。

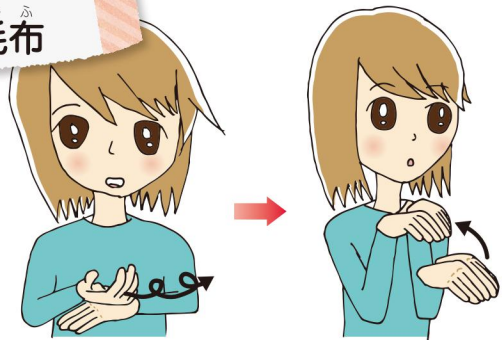
けいじばん
掲示板②



かいせつ
解説

ひだりて て みぎてひたさ ゆび
左手の手のひらに右手人差し指をのせ
ひだりて て ぜんぽう む
たまま左手の手のひらを前方へ向けて
た
立てる。

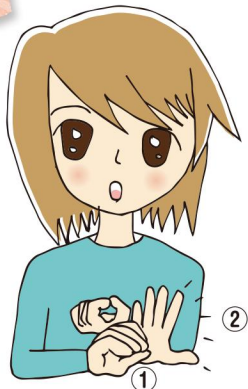
もうふ
毛布



かいせつ
解説

ひだりて こう うえ む して お ま
左手甲に上に向けて5指を折り曲げた
みぎてこう ひだりて うご まえ む
右手甲をのせて左へ動かし、前に向けて
ひら りょうて し からだ よ ゆび
開いた両手5指を体に寄せながら指を
と
閉じる。

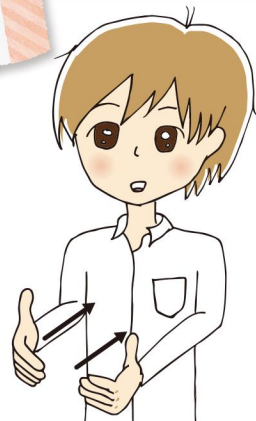
かいちゆうでん どう
懐中電灯



かいせつ
解説

ゆび うえ む まる ひだりて まえ
指を上に向けて丸めた左手の前でつま
みぎて まえ む ひら
んだ右手を前に向け開く。

ひつよう
必要



かいせつ
解説

し ま ゆびさき む あ りょうて
4指を曲げ、指先を向き合わせた両手を
からだ ほう つよ ひ よ
体の方へ強く引き寄せせる。

しゅ わ おぼ あまがさき し ない ち めい
手話を覚えよう(尼崎市内の地名)

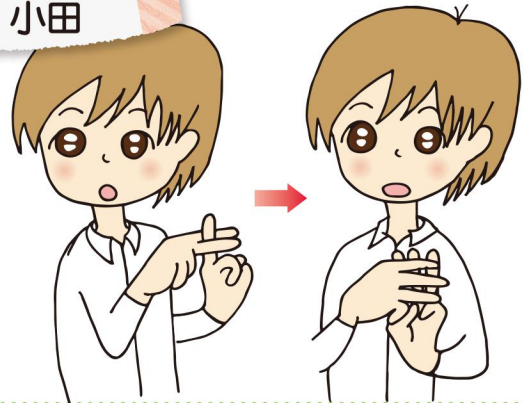
ちゅう おう
中央



かいせつ
解説

ひだりて ひとさ ゆび おやゆび みぎて ひとさ
 ・左手の人差し指と親指に、右手の人さ
 ゆび した お ちゅうおう
 し指をあて下へ下ろす。(中央)

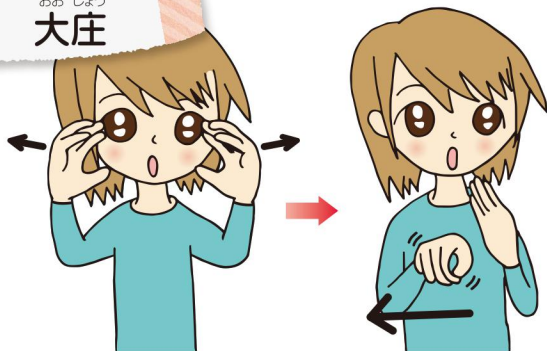
お だ
小田



かいせつ
解説

ひだりて ひとさ ゆび みぎて し て
 ・左手の人差し指を立て、右手の2指を手
 まえ あいてがわ む
 前から相手方に向ける。(小)
 りょうて し あ かんじ た づ
 ・両手3指を合わせ、漢字の「田」を作
 だ
 る。(田)

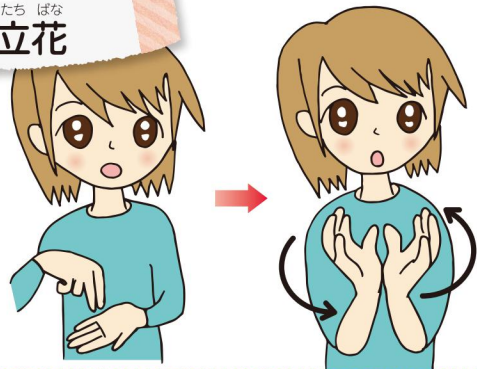
おお しょう
大庄



かいせつ
解説

ゆびさき ひろ りょうて む かい あ しょう
 ・指先を広げ、両手を向かい合わせた状
 たい よこ ひろ おお
 態から、横に広げていく。(大)
 かたて や ね いっぽう て
 ・片手で屋根をつくり、もう一方の手
 ゆびさき した む あ
 指先を下に向けて、こすり合わせながら
 ひだり みぎ うご しょう
 左から右へ動かす。(庄)

たち ばな
立花



かいせつ
解説

ひだりて て うえ む しょう
 ・左手の手のひらを上に向け、その上に
 みぎて し た たち
 右手2指を立てる。(立)
 りょうて ゆびさき うえ ひろ りょうてくび
 ・両手の指先を上にして広げ、両手首を
 あ き 回
 合わせて回転させながら、花が咲くし
 ばな さ
 ぐさをする。(花)

コラム

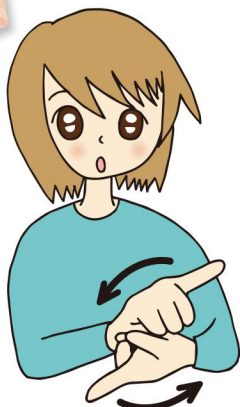
ち めい ゆ らい
地名の由来について

1889年(明治22年)の町村制施行時には、現尼崎市域には城下町を中心とする尼崎町と、小田・大庄・立花・武庫・園田という5か村が設置されました。このうち、尼崎町が立花村の一部を合併して、1916年(大正5年)に尼崎市ができました。

その後、1936年(昭和11年)に尼崎市と小田村が合併、1942年(昭和17年)には大庄・立花・武庫村を合併、さらに1947年(昭和22年)に園田村を合併して、ほぼ現在の市域となっています。

それぞれの村の名前は、今も地区の名前として残っています。

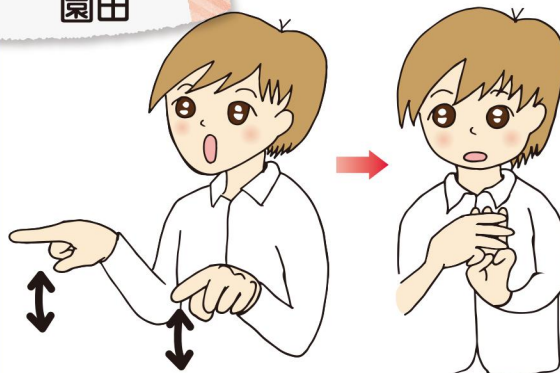
む こ
武庫



かいせつ
解説

りょうて ひたき ゆび た りょうてくび む
・両手の人差し指を立て、両手首を向か
い合わせに付けた状態から、右に回して
しょうげ てくび いち きやく む こ
上下の手首の位置を逆にする。(武庫)

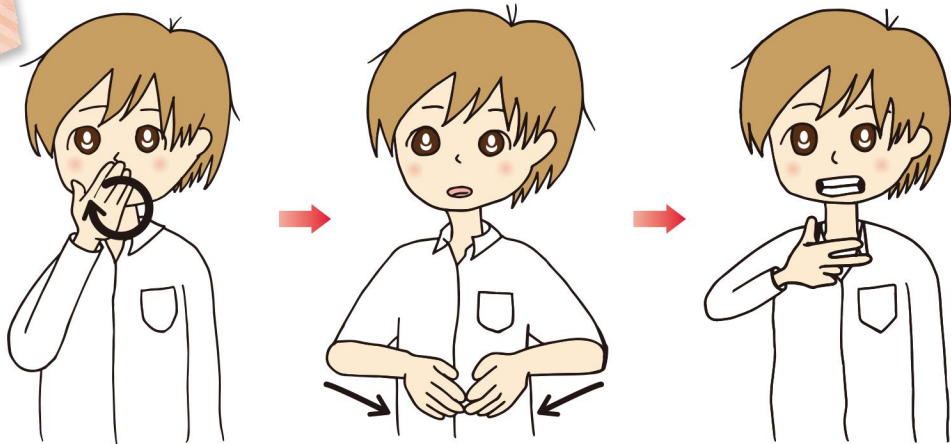
その だ
園田



かいせつ
解説

りょうて ひたき ゆび まえ む せんご
・両手の人差し指を前に向け、前後にず
らした位置で上下に2回動かす。(園)
りょうて し あ かんじ た つく
・両手3指を合わせ、漢字の「田」を作
る。(田)

あまがさき し
尼崎市



かいせつ
解説

みぎて て ひら くちもと も い かい あま
・右手の手のひらを開いて口元に持って行き、2回まわす。(尼)
りょうて ゆびさき せんぽう さき
・両手の指先を前方でつける。(崎)
みぎて ゆびもじ しめ し
・右手で指文字「シ」を示す。(市)

手話に関する尼崎市ホームページ

あまがさき し しゅ わ げん ご じょうれい

尼崎市手話言語条例

あまがさき し しゅ わ げん ご じょうれい けいはつさつ し たいけんこう ざ じょうほう けいさい
尼崎市手話言語条例や啓発冊子、体験講座の情報などを掲載しています。

<http://www.city.amagasaki.hyogo.jp/kurashi/syogaisya/042gaiyou/1012033.html>



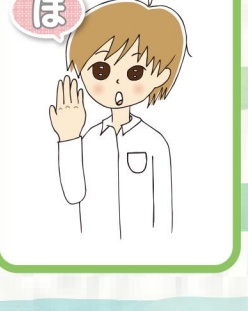
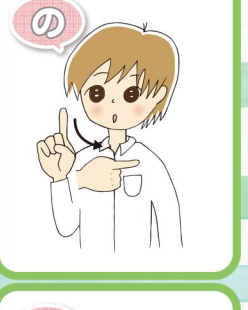
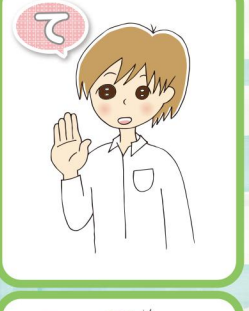
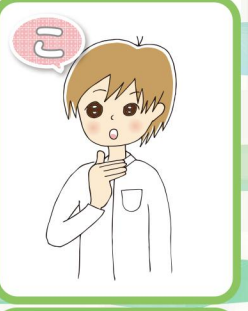
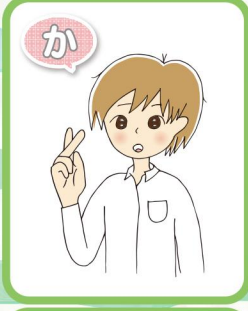
コミュニケーション支援者養成講座

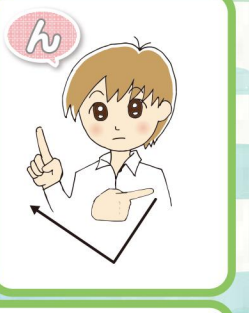
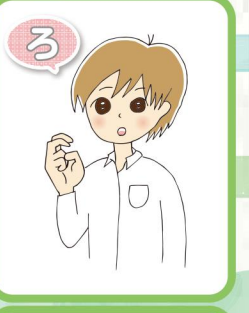
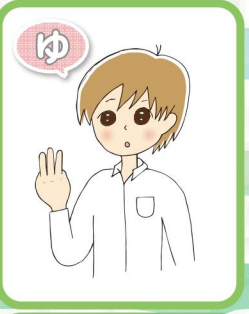
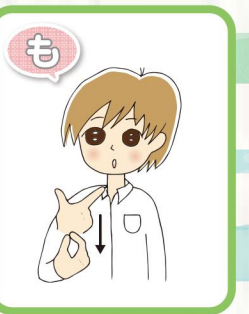
し えん しゃ よう せい こう ざ
しゅ わ つうやくしゃ ようやくひつきしゃ かくしゅ い し そつう し えん しゃ よう せい こう ざ じょうほう けいさい
手話通訳者、要約筆記者など、各種意思疎通支援者の養成講座の情報を掲載しています。

<http://www.city.amagasaki.hyogo.jp/kurashi/syogaisya/042gaiyou/1015707/index.html>



しゅ わ おほ ゆび も じ
手話を覚えよう(指文字)





たく おん
濁音
よこ うご
横に動かすと、
「が」「だ」など、
だく おん
濁音になります。

れい 例) **が**

はん だく おん
半濁音
うえ うご
上に動かすと、
「ぱ」「ぼ」など、
はん だく おん
半濁音になります。

れい 例) **ぼ**

そく おん
促音
てまえ ひ
手前に引くと、
「っ」「ゃ」など、
そく おん
促音になります。

れい 例) **や**

ちょう おん
長音
「|」を、
そらがき
空書します。

れい 例) **パ**
ー



手話ハンドブック

編

集: 尼崎市健康福祉局障害福祉課

電話:06-6489-6577 FAX:06-6489-6351

企画・制作協力: 尼崎市聴力障害者福祉協会

協力: 尼崎ろうあ協会

