

せん  
千



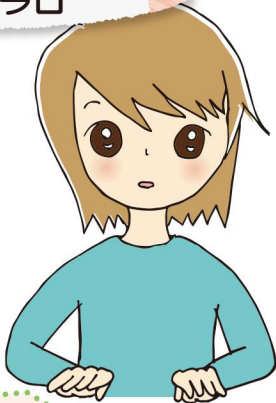
まん  
万



おく  
億



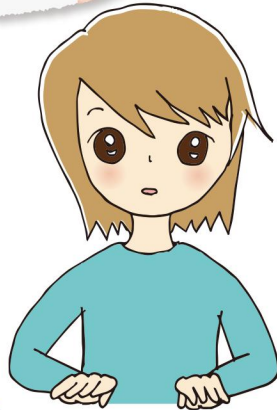
きょう  
今日



かいせつ  
解説

さゆう お りょうて かる お  
左右に置いた両手で軽く押さえるよ  
うに同時に2回下ろす。

ことし  
今年



かいせつ  
解説

りょうて て した も なら かる お せいし ひだりて おやゆび  
両手の手のひらを下に向けて並べ、軽く下ろして静止し、左手のこぶしの親指  
がわ みぎてひとさ ゆび お  
側に右手人差し指を下ろしてあてる。



## しゅわ かいわ 手話で会話をしてみよう

A: わたし およ にが て じょうず がんば  
私は泳ぐのが苦手だけど、上手になれるように頑張ります。

B: がんば じょうず  
頑張れば、上手になれるよ。

A: このかばんは、まん えん たか  
このかばんは、3万円もするので高いです。

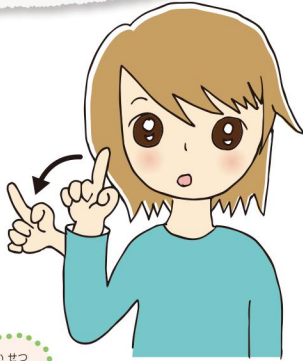
B: ほん とう たか まん えん か  
本当に高いね。1万円だったら買える。

A: さん わ しょうてん がい た もの  
三和商店街には、おいしい食べ物がたくさんあります。

B: ほん とう おし  
本当？ どこにあるか教えて。

しゅ わ おぼ  
 手話を覚えよう(数字・時間・日付②)  
 すうじ じかん ひづけ

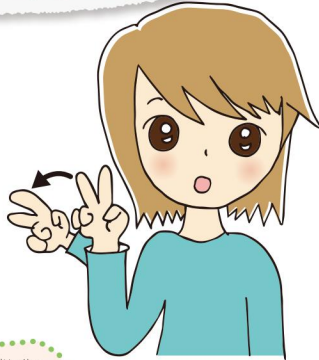
あした  
 明日



かいせつ  
 解説

かおわき た みぎてひとさ ゆび まえ だ  
 顔脇に立てた右手人差し指を前へ出  
 しながたお  
 ら倒す。

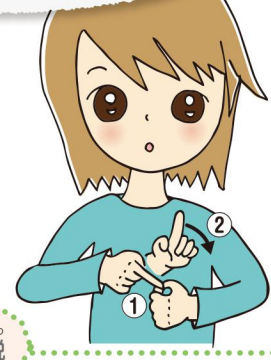
あさって  
 あさって



かいせつ  
 解説

かおわき た みぎてし まえ だ  
 顔脇に立てた右手2指を前へ出しな  
 がらたお  
 倒す。

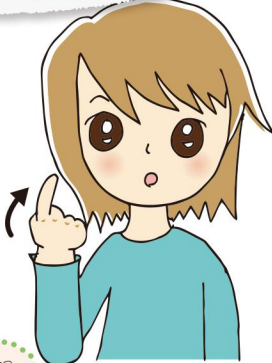
らいねん  
 来年



かいせつ  
 解説

ひだりて おやゆびがわ みぎてひとさ  
 左手のこぶしの親指側に右手人差  
 し指をうろしてあて、みぎてひとさ  
 指をうろしてあて、右手人差し指を  
 まえ だ  
 前へ出しながたお  
 ら倒す。

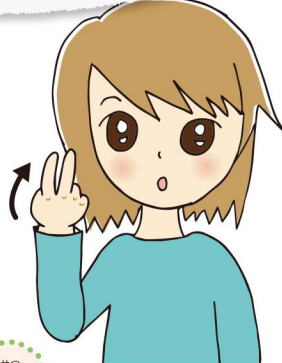
きのう  
 昨日



かいせつ  
 解説

かおわき た みぎてひとさ ゆび うし  
 顔脇に立てた右手人差し指を後ろ  
 に向てたお  
 倒す。

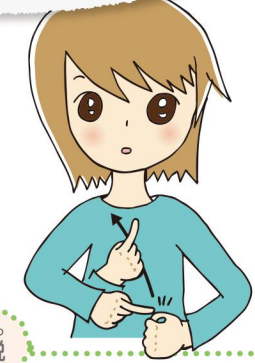
おととい  
 おととい



かいせつ  
 解説

かおわき た みぎてし うし む  
 顔脇に立てた右手2指を後ろに向け  
 てたお  
 倒す。

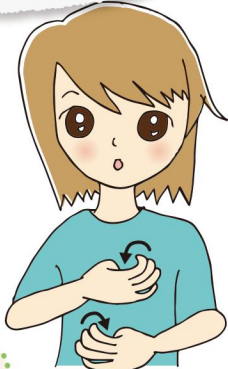
さくねん  
 昨年



かいせつ  
 解説

ひだりて おやゆびがわ みぎてひとさ  
 左手のこぶしの親指側に右手人差  
 し指をうろしてあて、みぎてひとさ  
 指をうろしてあて、右手人差し指を  
 うし む  
 後ろに向ける。

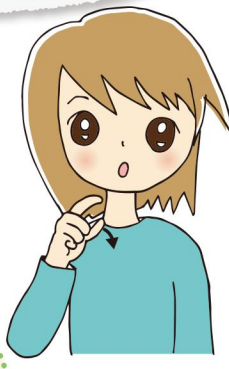
がつ にち  
 ○月○日



かいせつ  
 解説

りょうて しょうげ お どうじ おやゆび  
 両手を上下に置き、同時に親指から  
 じゅん お し にぎ  
 順に折り、5指を握る。

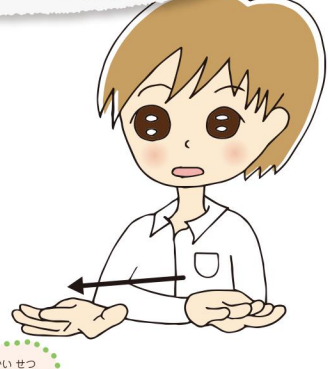
しょうわ  
 昭和



かいせつ  
 解説

の みぎてし ゆびさき くび  
 伸ばした右手2指の指先をえり首に  
 あて、ぜんぽう だ  
 前へ出す。

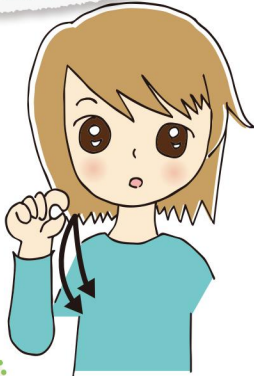
へいせい  
 平成



かいせつ  
 解説

こう え ゆびさき まえ む みぎて すい  
 甲を上、指先を前に向けた右手を水  
 へい みぎ うご  
 平に右へ動かす。

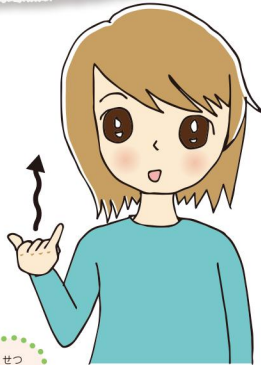
げつ よう び  
月曜日



かいせつ  
解説

みぎて し み かつき かたち えが  
右手2指で「三日月」の形を描く。

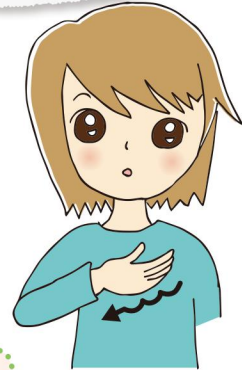
か よう び  
火曜日



かいせつ  
解説

みぎて し た ゆ らしながらし  
右手2指を立て、揺らしながら少し上げる。

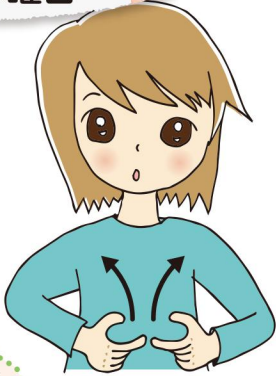
すい よう び  
水曜日



かいせつ  
解説

ゆびさき ひだり む て  
指先を左に向け、手のひらを上に向  
みぎて なな みぎした ひ  
けた右手を斜め右下へ引く。

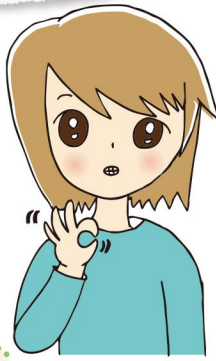
もく よう び  
木曜日



かいせつ  
解説

む かい あ りょうて し すこ あ  
向かい合わせた両手2指を少し上げ  
さゆうなな うえ ひろ  
てから左右斜め上へ広げる。

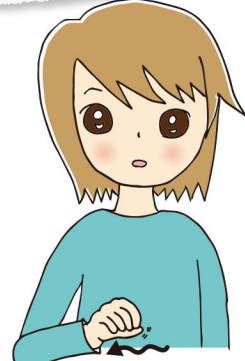
きん よう び  
金曜日



かいせつ  
解説

みぎて し わ まえ む さゆう まわ  
右手2指の輪を前に向けて左右に回  
すように振る。

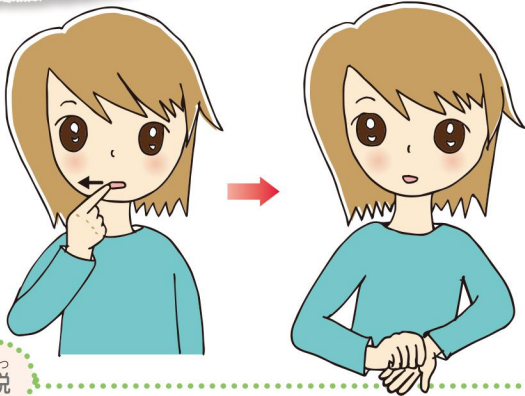
ど よう び  
土曜日



かいせつ  
解説

みぎて おやゆび ほか し ゆびさき した む  
右手親指と他の4指の指先を下に向  
あ  
けてこすり合わせる。

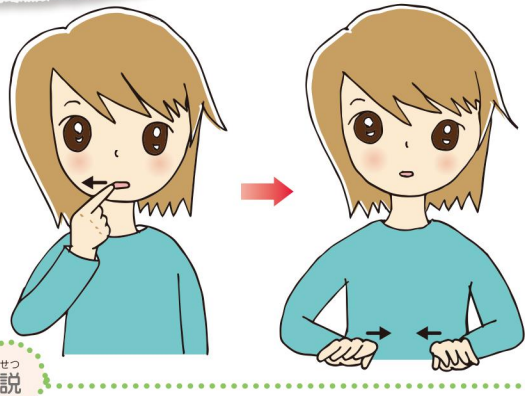
にち よう び  
日曜日①



かいせつ  
解説

くちびる みぎて ひと さ ゆび ゆびさき みぎ ひ ひだりて て  
唇を右手人差し指の指先で右へ引き、左手の手のひらに  
みぎて  
右手のこぶしをのせる。

にち よう び  
日曜日②

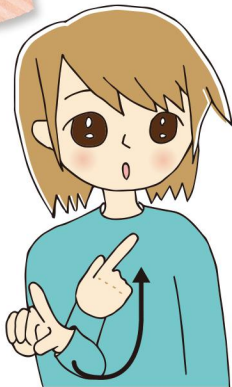


かいせつ  
解説

くちびる みぎて ひと さ ゆび ゆびさき みぎ ひ すいはい お りょうて  
唇を右手人差し指の指先で右へ引き、水平に置いた両手  
さゆう ひき よ ひとさ ゆびがわ あ  
を左右から引き寄せ人差し指側をつけ合わせる。

しゅ わ おぼ し ぜん  
手話を覚えよう(自然)

し ぜん  
自然



かいせつ  
解説

みぎてひとさ ゆび あ ゆびさき うえ  
右手人差し指をすくい上げ、指先を上にも向ける。

き せつ  
季節



かいせつ  
解説

ひだりて し む あ みぎて し  
左手4指と向き合わせた右手2指を  
はんかいてん お  
半回転させながら下ろす。

はる あた  
春・暖かい



かいせつ  
解説

りょうて て うえ む はら  
両手の手のひらを上に向けて腹から  
あ おおるよう<sup>あ どうさ く かえ</sup>に上げる動作を繰り返す。

なつ あつ  
夏・暑い



かいせつ  
解説

おやゆび ひとさ ゆび みぎて  
親指を人差し指にのせた右手のこぶし  
くびすじ うご  
で首筋をあおぐように動かす。

あき すず  
秋・涼しい



かいせつ  
解説

ゆび ひろ りょうて かお ちか て  
指を広げた両手を顔に近づけ、手のひ  
らであおぐ動作を繰り返す。

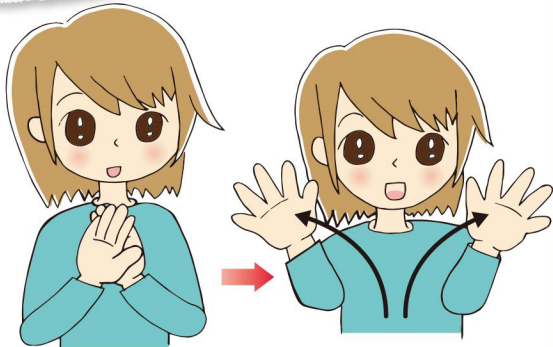
ふゆ さむ  
冬・寒い



かいせつ  
解説

りょうて からだ ちが りょうて  
両腕と身体を縮こませ、両手のこぶしを  
うえ む さゆう ふる  
上に向けて左右に震わせる。

は あか  
晴れ・明るい



かいせつ  
解説  
てのひらをまえむこうさしよつて  
きゆうなうえこえがひら  
左右斜め上へ弧を描いて開く。

あめ  
雨



かいせつ  
解説  
ゆびひろりょうてゆびさきしたむ  
指を広げた両手の指先を下に向けたま  
うえしたお  
ま前から下へ下ろす。

にじ  
虹



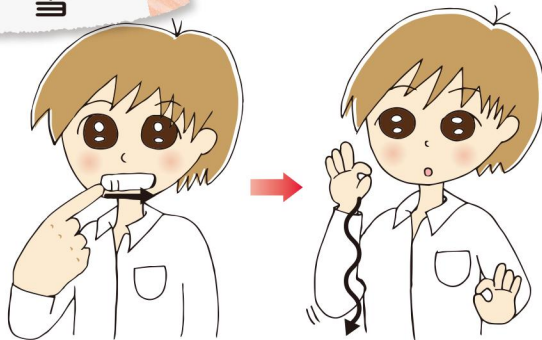
かいせつ  
解説  
みぎてすうじかたしめひだりみぎうえ  
右手で数字「7」形を示し、左から右へ上  
むおおこえが  
に向けて大きな弧を描く。

くもり  
曇り



かいせつ  
解説  
りょうてあまるりょうてゆびうご  
両腕を上げて丸めた両手の指を動かし  
はな  
ながら離していく。

ゆき  
雪



かいせつ  
解説  
くちひらはゆびさみぎてひとさゆび  
口を開き、歯を指差した右手人差し指の  
ゆびさきひだりひりょうてしわ  
指先を左に引き、両手2指の輪をひらひら  
うえしたこうこお  
させながら上から下へ交互に下ろす。

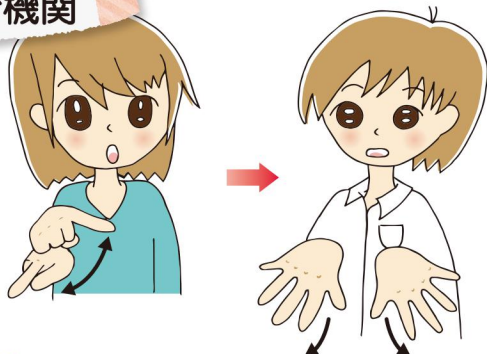
かせ  
風



かいせつ  
解説  
ゆびひろりょうてみぎしうほうひだりかほう  
指を広げた両手を右上方から左下方へ  
まわ  
回しながら下ろす。

しゅ わ おぼ きょういく き かん  
**手話を覚えよう(教育機関①)**

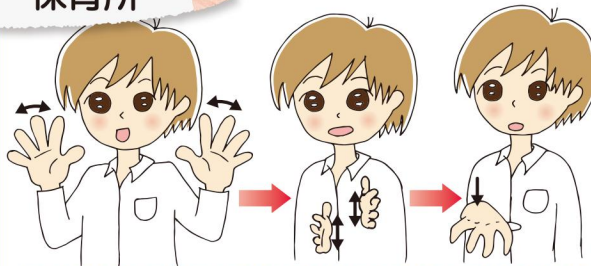
きょういく き かん  
**教育機関**



かいせつ  
**解説**

よこ む みぎてひとさ ゆび ぜんぽうなな した  
 横に向けた右人差し指を前方斜め下  
 へ2回振り、指を下に向けた両手の指を  
 ひろ なな さゆう お  
 広げながら斜め左右へ下ろす。

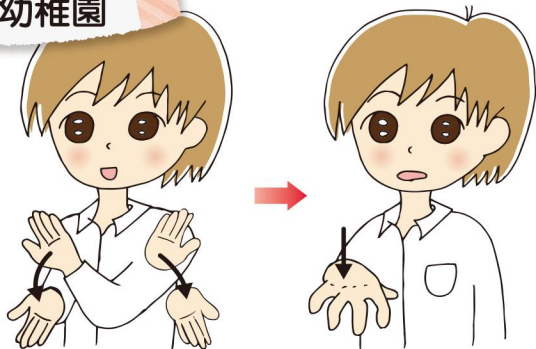
ほいくしょ  
**保育所**



かいせつ  
**解説**

ゆび あいだ ひろ りょうて て まえ  
 指の間を広げた両手の手のひらを前に  
 む かお わき さゆう ふ ゆびさき まえ  
 向けて顔の脇で左右に振り、指先を前に  
 む て む あ りょうて こう  
 向け、手のひらを向き合わせた両手を交  
 ご じょうげ みぎて し お ま ゆび した  
 互に上下し、右手5指を折り曲げ、指を下  
 む かる お  
 に向けて軽く下ろす。

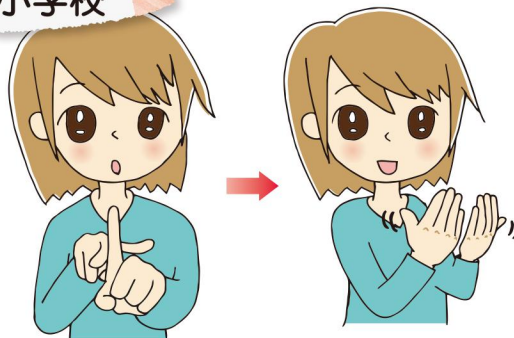
ようちえん  
**幼稚園**



かいせつ  
**解説**

からだ ひだりがわ りょうて て かえ からだ  
 体の左側で両手をたたき、手を返して体  
 みぎがわ りょうて みぎて し お  
 の右側で両手をたたき、右手5指を折り  
 ま ゆび した む かる お  
 曲げ、指を下に向けて軽く下ろす。

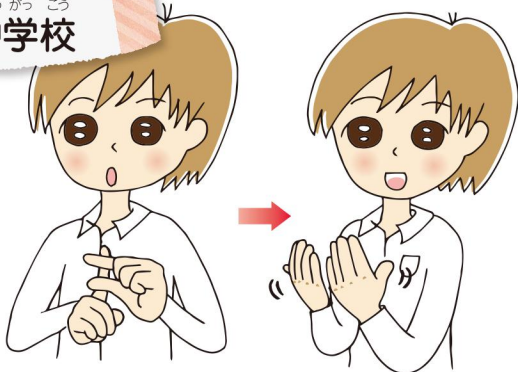
しょうがっこう  
**小学校**



かいせつ  
**解説**

た ひだりてひとさ ゆび みぎて し  
 立てた左人差し指を右手2指ではさみ  
 しょう じけい つく りょうて て  
 「小」の字形を作り、両手の手のひらを手  
 まえ む なな た なら お  
 前に向け、斜めに立てて並べて置く。

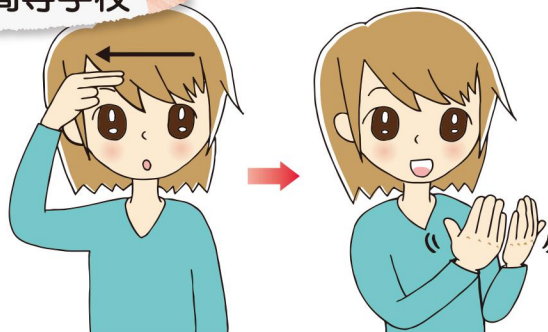
ちゅうがっこう  
**中学校**



かいせつ  
**解説**

ひだりて し ちゅうおう みぎてひとさ ゆび  
 左手2指の中央に右人差し指をあて  
 なか じけい つく りょうて て  
 「中」の字形を作り、両手の手のひらを手  
 まえ む なな た なら お  
 前に向け、斜めに立てて並べて置く。

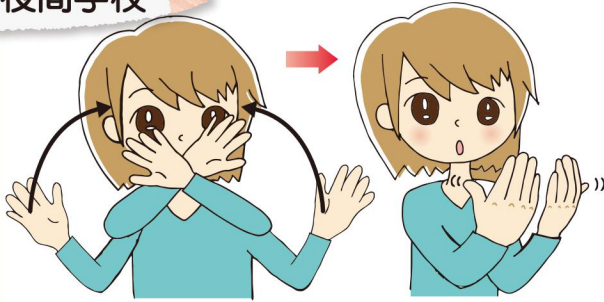
こうとうがっこう  
**高等学校**



かいせつ  
**解説**

みぎて し よこ む ひたい そ みぎ ひ  
 右手2指を横に向け、額に沿って右へ引  
 りょうて て てまえ む なな  
 き、両手の手のひらを手前に向け、斜め  
 た なら お  
 に立てて並べて置く。

や かん がっ こう  
夜間学校



かいせつ  
解説

て まえ む りょうて こ えが  
手のひらを前へ向けた両手を弧を描い  
ひ よ め まえ ごう さ りょうて  
て引き寄せ、目の前で交差させ、両手の  
て まえ む なな た なら  
手のひらを手前に向け、斜めに立てて並  
お  
べて置く。

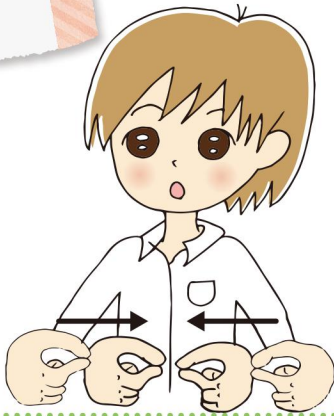
だい がく  
大学



かいせつ  
解説

りょうて し あたま わき お ひら 伸び と  
両手2指を頭の脇に置き、開いた指を閉  
じながら斜め前後に引き、頭の手の位  
ち ぜんご か おな どうさ く かえ  
置を前後に変えて同じ動作を繰り返す。

たん き  
短期



かいせつ  
解説

りょうて し ゆびさき む あ  
つまんだ両手2指の指先を向き合わせ、  
さ ゆう ちか  
左右から近づける。

せん もん  
専門



かいせつ  
解説

りょうて し まえ む あいだ せば うえ  
両手2指を前に向け、間を狭めながら上  
あ  
へ上げる。

コラム

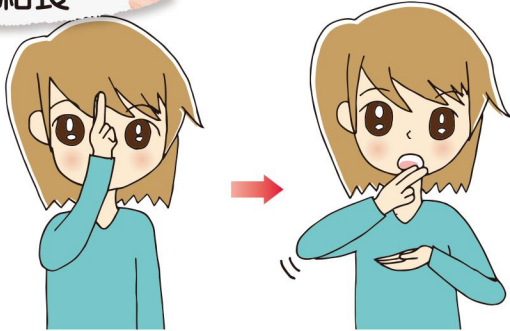
みん ぼう だい じょう  
民法第11条について

1896年(明治29年)に制定された民法第11条には「心神耗弱者、聾者、啞者、盲者及び浪費者は準禁治産者として、これに補佐人を附すことを得」とあったことから、あらゆるろうあ者が準禁治産者であると誤解が生じて金融機関に住宅ローンを拒否されたり、またこの規定を親族に悪用されて、家庭裁判所から準禁治産者と宣告され財産を奪われたりするケースがありました。

財団法人全日本ろうあ連盟がこの問題を取り上げて改正の運動が行われ、1979年(昭和54年)に民法の一部が改正され、「聾者、啞者、盲者」が削除されました。

しゅ わ おぼ きょうい く き かん  
**手話を覚えよう(教育機関②)**

きゅうしょく  
**給食**



かいせつ  
**解説**

た みぎて し かぎ ぜんぽう ひたい  
 立てた右手2指を重ねて前方から額の  
 ちゅうおうへあて てのひらをうへむ ひだり  
 中央へあて、手のひらを上に向けた左  
 て みぎて し ぐち はこ  
 手から右手2指を口へ運ぶ。

せんせい  
**先生**



かいせつ  
**解説**

よこ む みぎてひとき ゆび ぜんぽうなな した  
 横に向けた右手人差し指を前方斜め下  
 かいふ  
 へ2回振る。

せいと  
**生徒**



かいせつ  
**解説**

まる りょうて むね お みぎて した ひだりて  
 丸めた両手を胸に置き、右手は下、左手  
 うへ にぎ うご  
 は上へ握りながら動かす。

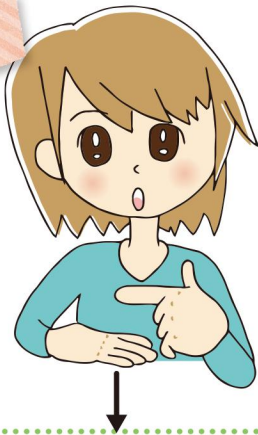
べんきょう じゅぎょう  
**勉強・授業**



かいせつ  
**解説**

みぎてひとき ゆび ゆびさき ひたい む かい  
 右手人差し指の指先を額に向けて2回  
 ちか  
 近づける。

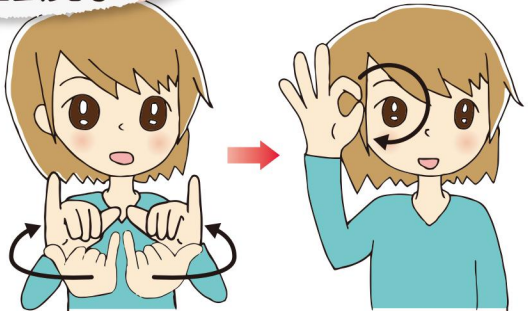
ほうかご  
**放課後**



かいせつ  
**解説**

ひだりて すうじ かた あらわ した みぎて  
 左手で数字の「6」形を表した下で、右手  
 て  
 の手のひらを下にする。

しゃかいけんがく  
**社会見学**



かいせつ  
**解説**

た りょうて し こゆび はんえん えが  
 立てた両手2指の小指をつけ、半円を描  
 ひきよせ おやゆび みぎて し  
 わ め まえ まわ  
 いて引き寄せ、親指をつけ、右手2指の  
 輪を目の前で回す。



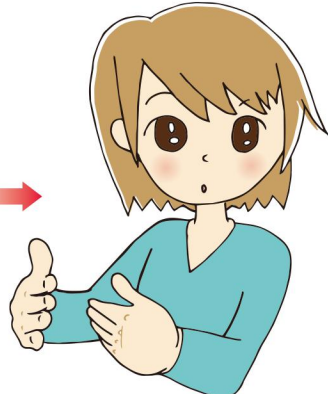
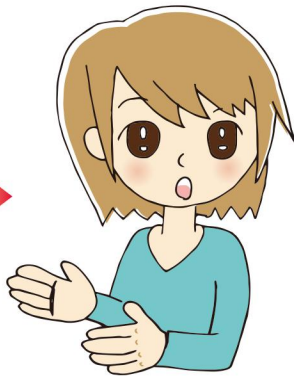
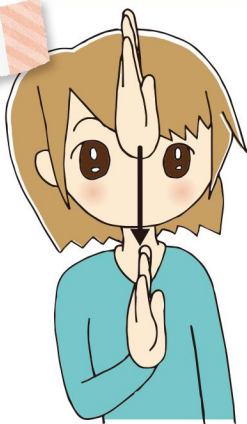
ピーティーエー  
PTA



かいせつ  
解説

ピー ティー エー じけい しめ  
「P」「T」「A」の字形を示す。

なん ちょう がっ きゅう  
難聴学級



かいせつ  
解説

おやゆびがわ かお ちゅうおう む た みぎて した お さゆう お りょうて ゆびさき  
親指側を顔の中央に向けて立てた右手を下に下ろし、左右に置いた両手の指先を  
まえ む お ころ まえ ゆびさき さゆう む りょうて せんご お  
前に向けて置き、甲を前、指先を左右に向けた両手を前後に置く。

コラム

## 兵庫県内の、聞こえない人に関する学校は？

ちようかくとくべつしえんがっこう  
こばと聴覚特別支援学校

こうべちようかくとくべつしえんがっこう  
神戸聴覚特別支援学校

ひめじちようかくとくべつしえんがっこう  
姫路聴覚特別支援学校

とくべつしえんがっこう ちようちへいち  
あわじ特別支援学校(聴知併置)

とよおかちようかくとくべつしえんがっこう ちようちへいち  
豊岡聴覚特別支援学校(聴知併置)

にしのみやししたじかのちよう  
西宮市田近野町8-8

こうべしたるみくふくだちようめ  
神戸市垂水区福田1丁目3-1

ひめじしほんまち  
姫路市本町68-46

すもとしかみものべちようめ  
洲本市上物部2丁目1-17

とよおかしみさかちよう  
豊岡市三坂町2-9

しゅ わ おぼ  
手話を覚えよう(スポーツ)

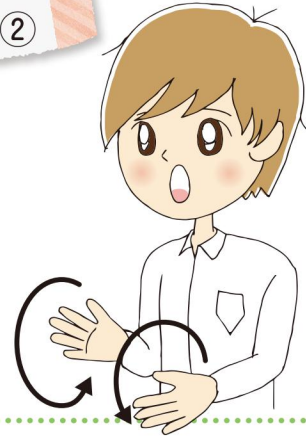
スポーツ①



かいせつ  
解説

りょうて おやゆび た へいこう してむ 向かい合  
両手の親指を立て平行にして向かい合  
わせ、交互に前後させる。

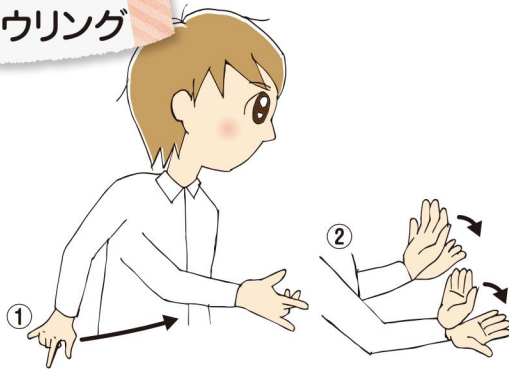
スポーツ②



かいせつ  
解説

りょうて ひら 交互に振り、走るしぐさを  
両手を開いて交互に振り、走るしぐさを  
する。

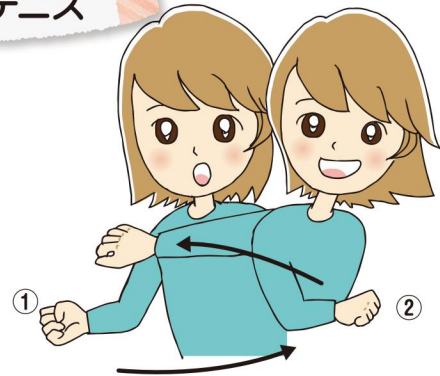
ボウリング



かいせつ  
解説

なかゆび くすりゆび かる ま した  
中指、薬指を軽く曲げ、ボールを下から  
な 投げるしぐさをし、並べて立てた両手の  
こう まえ たお 甲を前に倒す。

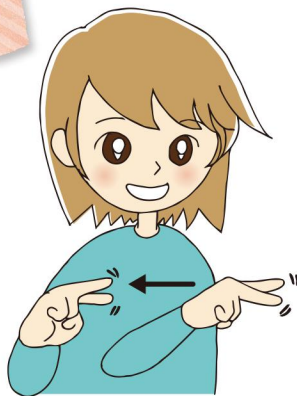
テニス



かいせつ  
解説

むね たか みぎて 左方に振り、  
胸の高さで右手のこぶしを左方に振り、  
かえ て 返す手で右方へ振る。

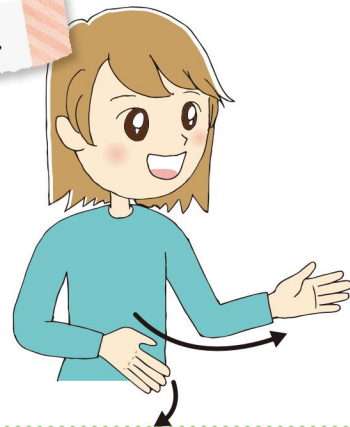
水泳



かいせつ  
解説

みぎて て した 右  
右手の手のひらを下にした右手2指を  
交互に上下させながら右へ移動する。

スケート



かいせつ  
解説

りょうて ゆびさき まえ む 交互に斜め前  
両手の指先を前に向け、交互に斜め前  
へ出す。