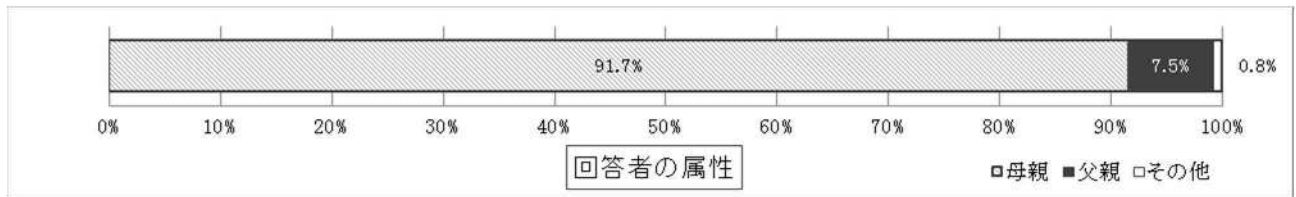


Ⅲ 保護者調査の結果

1. 回答者の属性

問1 このアンケートを持ち帰ったお子さんからみた、あなた（回答者）の続柄をお答えください。

保護者票の回答者は、母親 91.7%、父親 7.5%であり、その他（兄・姉、おばあさん、おじいさん、施設職員等）は1%未満です。

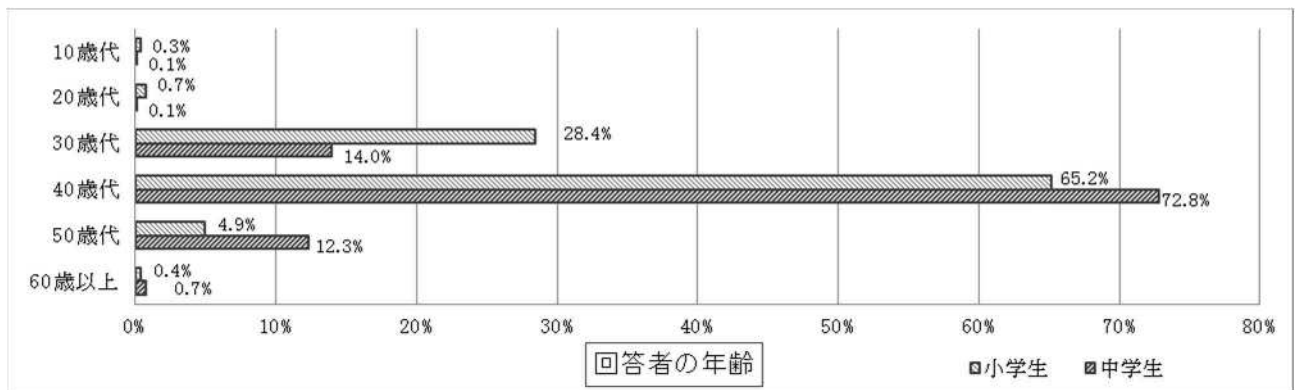


(N=2612)

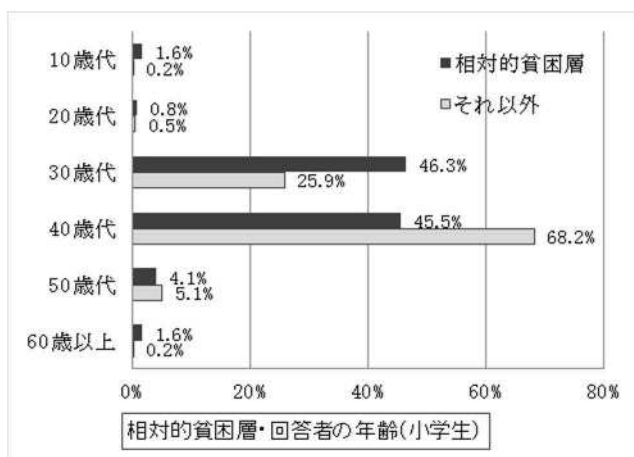
問2 現在のあなた（回答者）の年齢をお答えください。

保護者の年齢区分は、小学生、中学生の保護者ともに40歳代が7割前後ともっとも多くなっています。次いで多いのが30歳代（小学生の保護者28.4%、中学生の保護者14.0%）です。

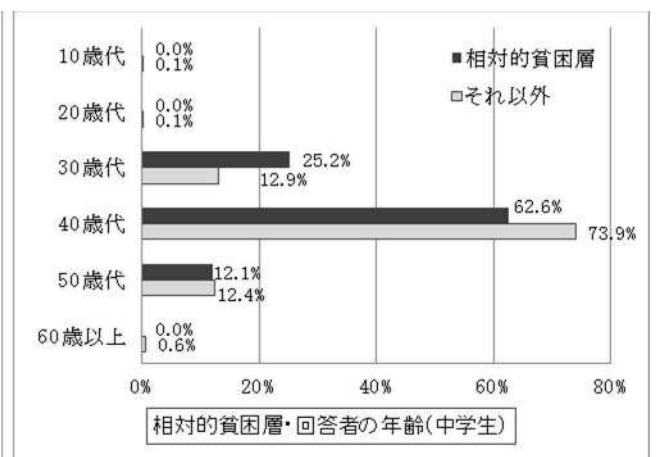
相対的貧困層では、「それ以外」に比べて、小学生の保護者で30歳代が約20ポイント高く、40歳代では約23ポイント低くなっており、中学生の保護者では30歳代が約12ポイント高く、40歳代では約8ポイント低くなっています。



(小学生 N=1519 中学生 N=1087)



(相対的貧困層 N=123 それ以外 N=1240)



(相対的貧困層 N=107 それ以外 N=858)