

# 用途地域 変更計画図47

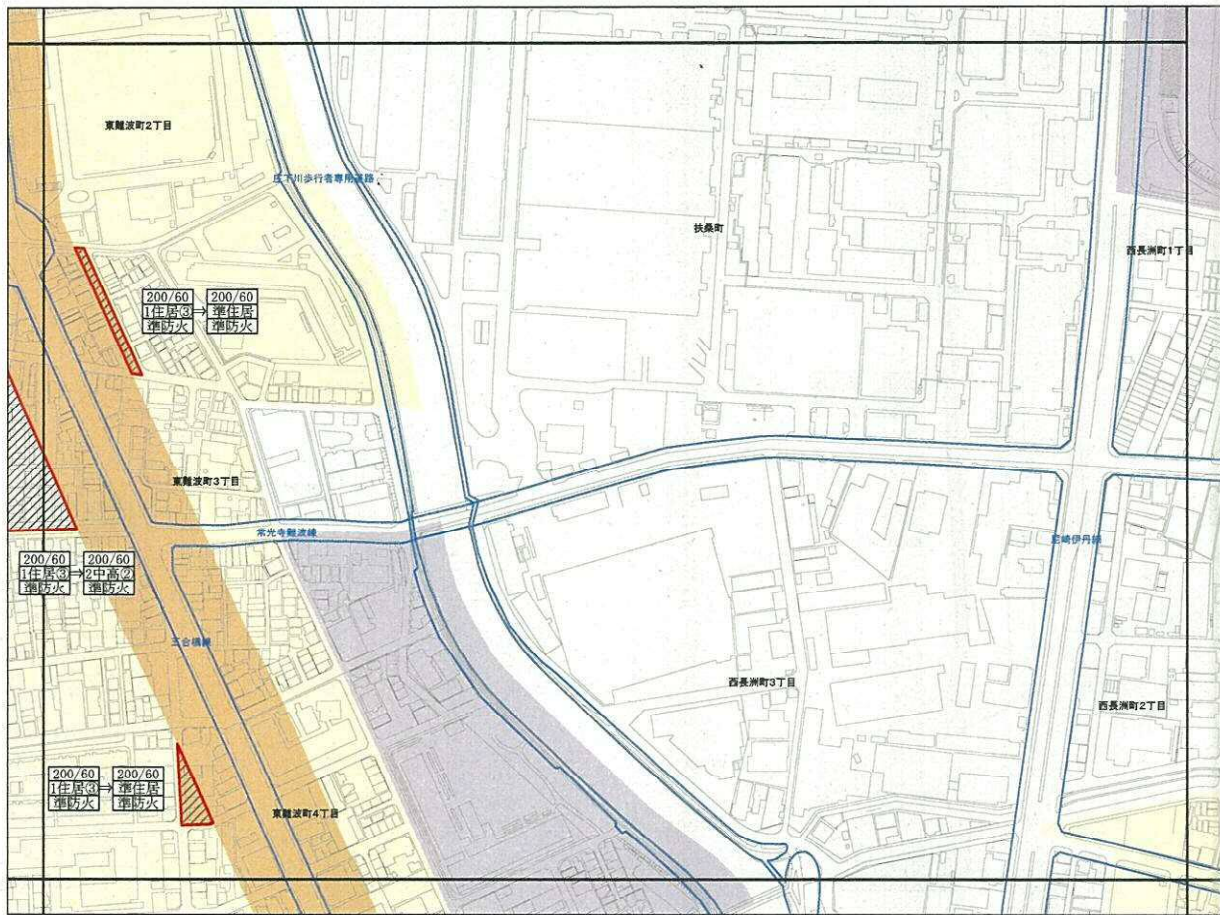
凡例



変更箇所

200/60  
1住居3  
準防火

上段…容積率(%)・建ぺい率(%)  
中段…用途地域/第①～⑤種高度地区  
下段…防火・準防火地域



N  
1:5,000

# 用途地域 変更計画図48

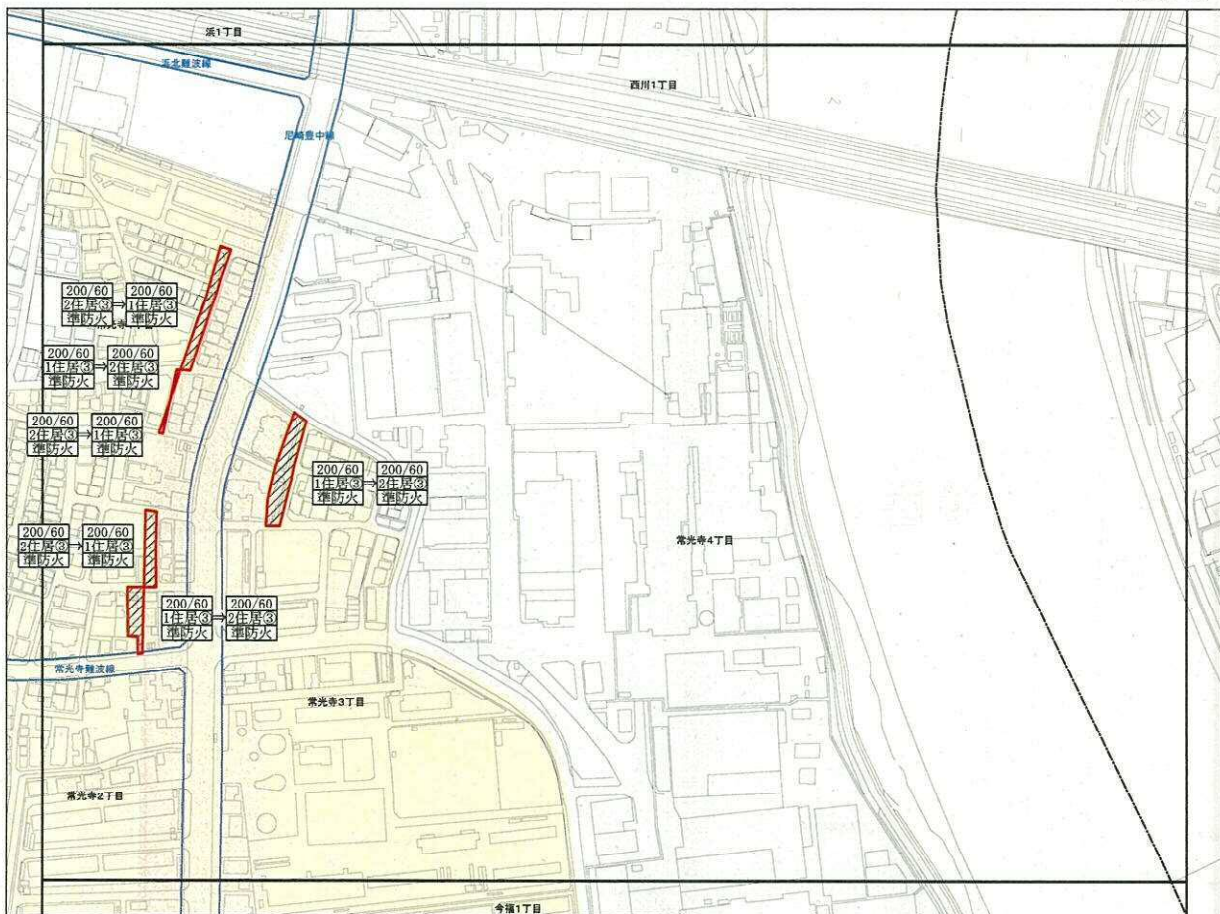
凡例



変更箇所

200/60  
1住居3  
準防火

上段…容積率(%)・建ぺい率(%)  
中段…用途地域/第①～⑤種高度地区  
下段…防火・準防火地域



N  
1:5,000



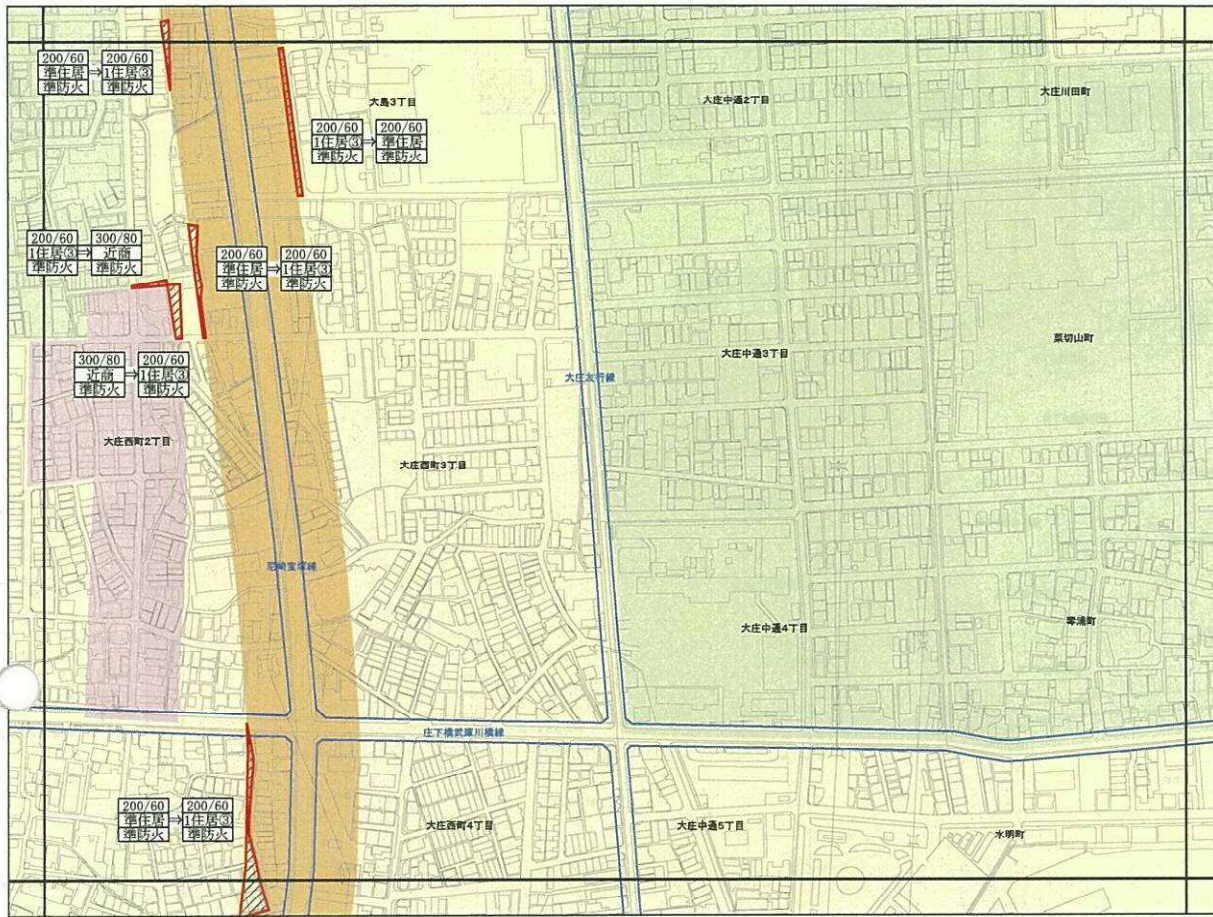
用途地域 変更計画図49

凡例



変更箇所

200/60 上段…容積率(%) / 建ぺい率(%)  
1住居3 1住居3  
準防火 準防火



N  
1:5,000

- 第1種低層住居 専用地域(1低専)
- 第1種中高層住居 専用地域(1中高)
- 第2種中高層住居 専用地域(2中高)
- 第1種住居地域 (1住居)
- 第2種住居地域 (2住居)
- 準住居地域 (準住居)
- 近隣商業地域 (近商)
- 商業地域 (商業)
- 準工業地域 (準工)
- 工業地域 (工業)
- 工業専用地域 (工専)

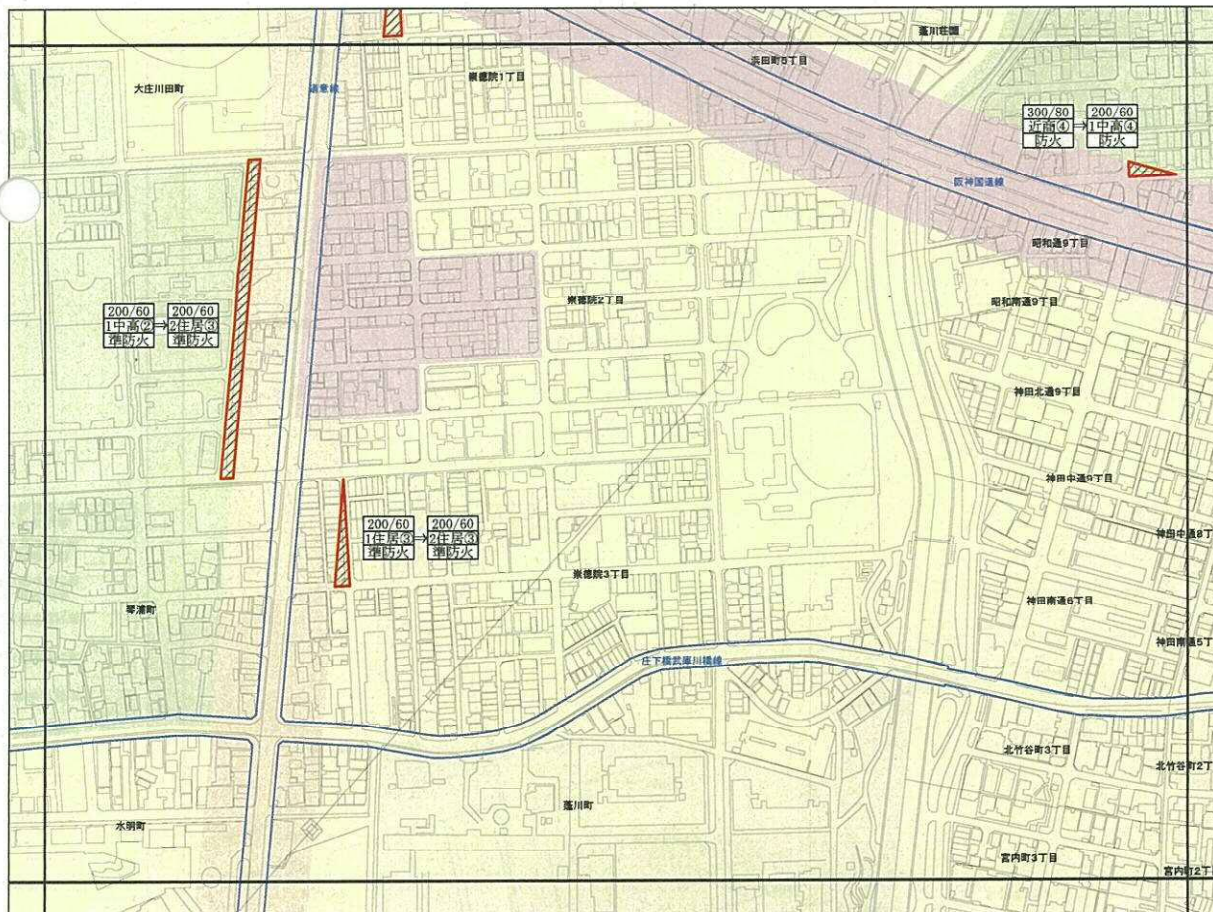
用途地域 変更計画図50

凡例



変更箇所

200/60 上段…容積率(%) / 建ぺい率(%)  
1住居3 1中高4  
準防火 防火



N  
1:5,000

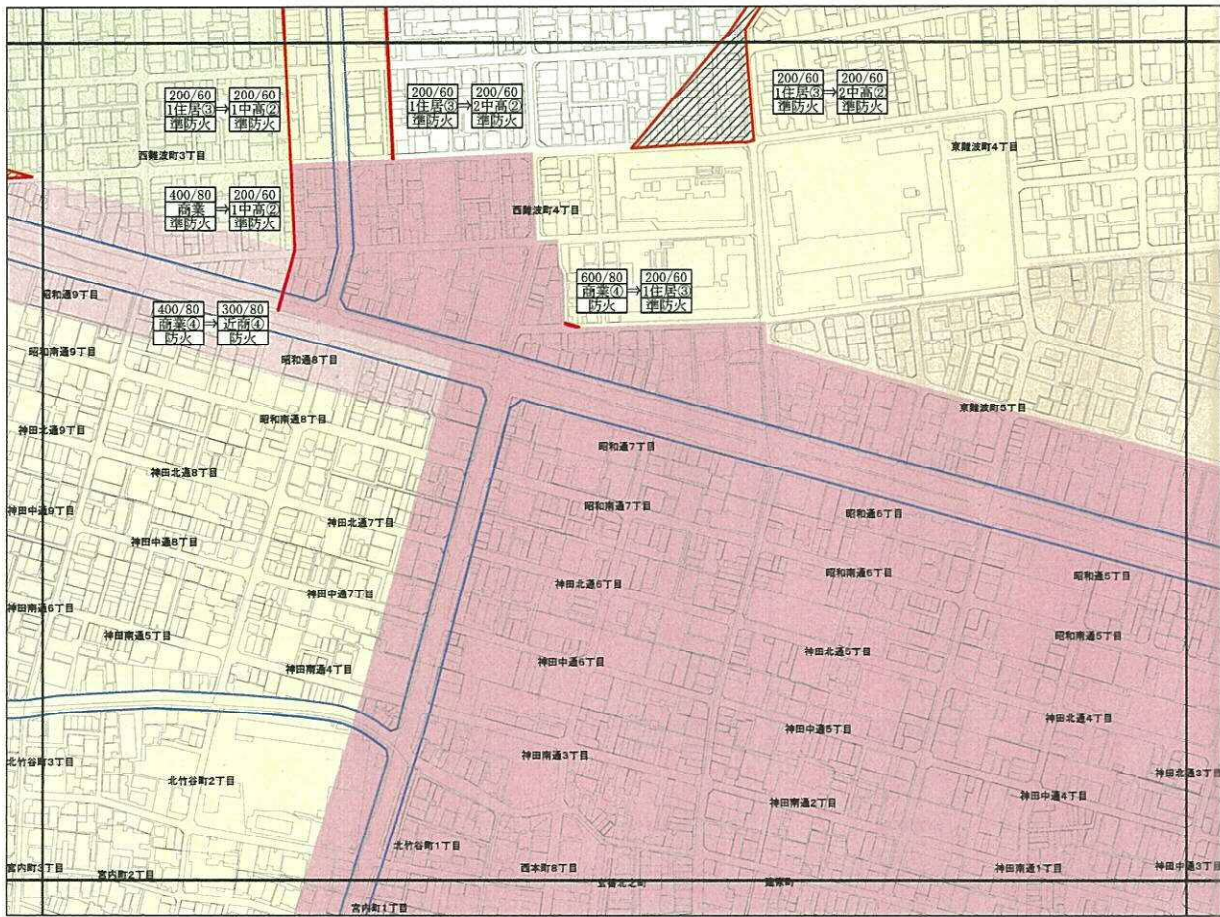
- 第1種低層住居 専用地域(1低専)
- 第1種中高層住居 専用地域(1中高)
- 第2種中高層住居 専用地域(2中高)
- 第1種住居地域 (1住居)
- 第2種住居地域 (2住居)
- 準住居地域 (準住居)
- 近隣商業地域 (近商)
- 商業地域 (商業)
- 準工業地域 (準工)
- 工業地域 (工業)
- 工業専用地域 (工専)



用途地域 変更計画図51

凡例

	変更箇所	200/60 1住居③ 準防火	上段…容積率(%)・建ぺい率(%)
		200/60 1中高② 準防火	中段…用途地域/第①～⑤種高度地区
		400/80 商業④ 防火	下段…防火・準防火地域

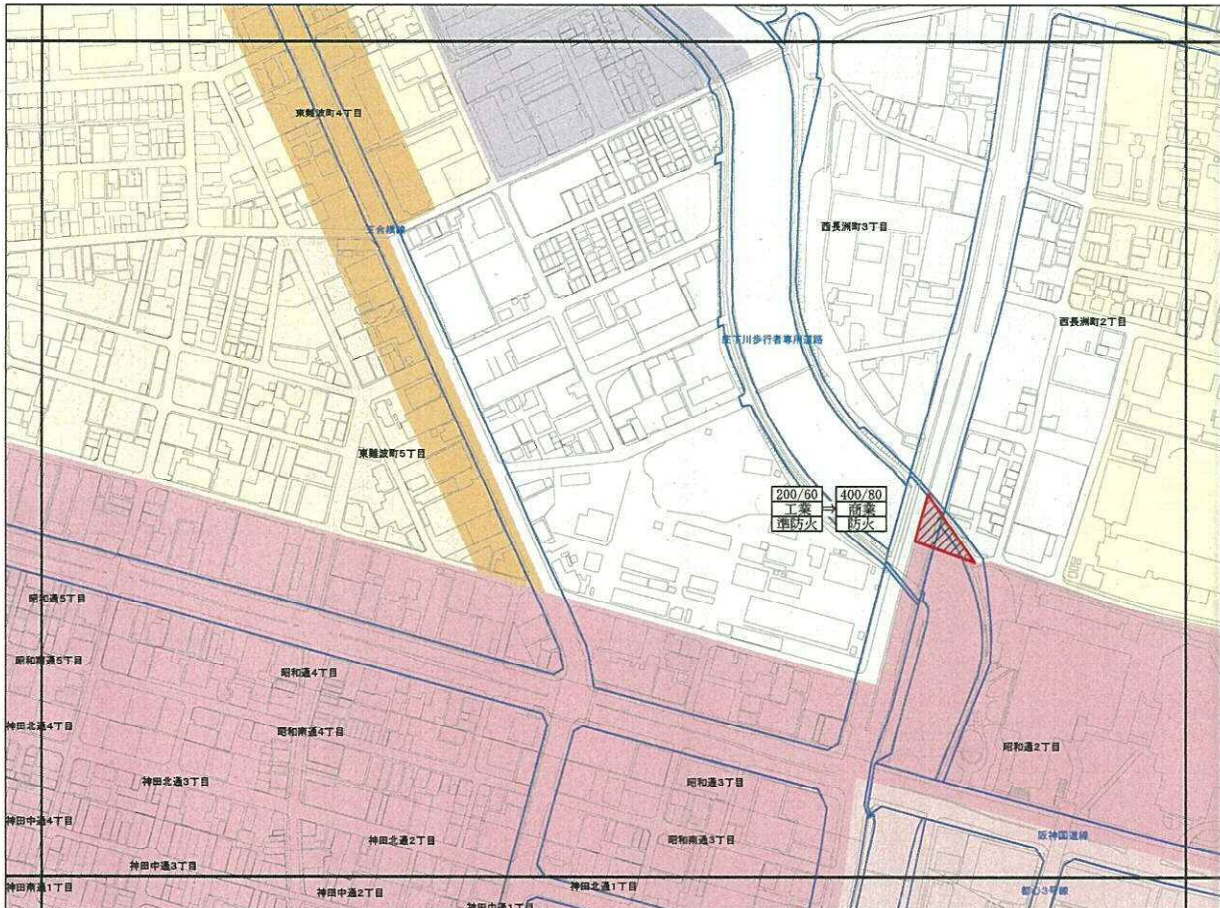


N  
1:5,000

用途地域 変更計画図52

凡例

	変更箇所	200/60 1住居③ 準防火	上段…容積率(%)・建ぺい率(%)
		400/80 工業 防火	中段…用途地域/第①～⑤種高度地区
		400/80 商業 防火	下段…防火・準防火地域



N  
1:5,000

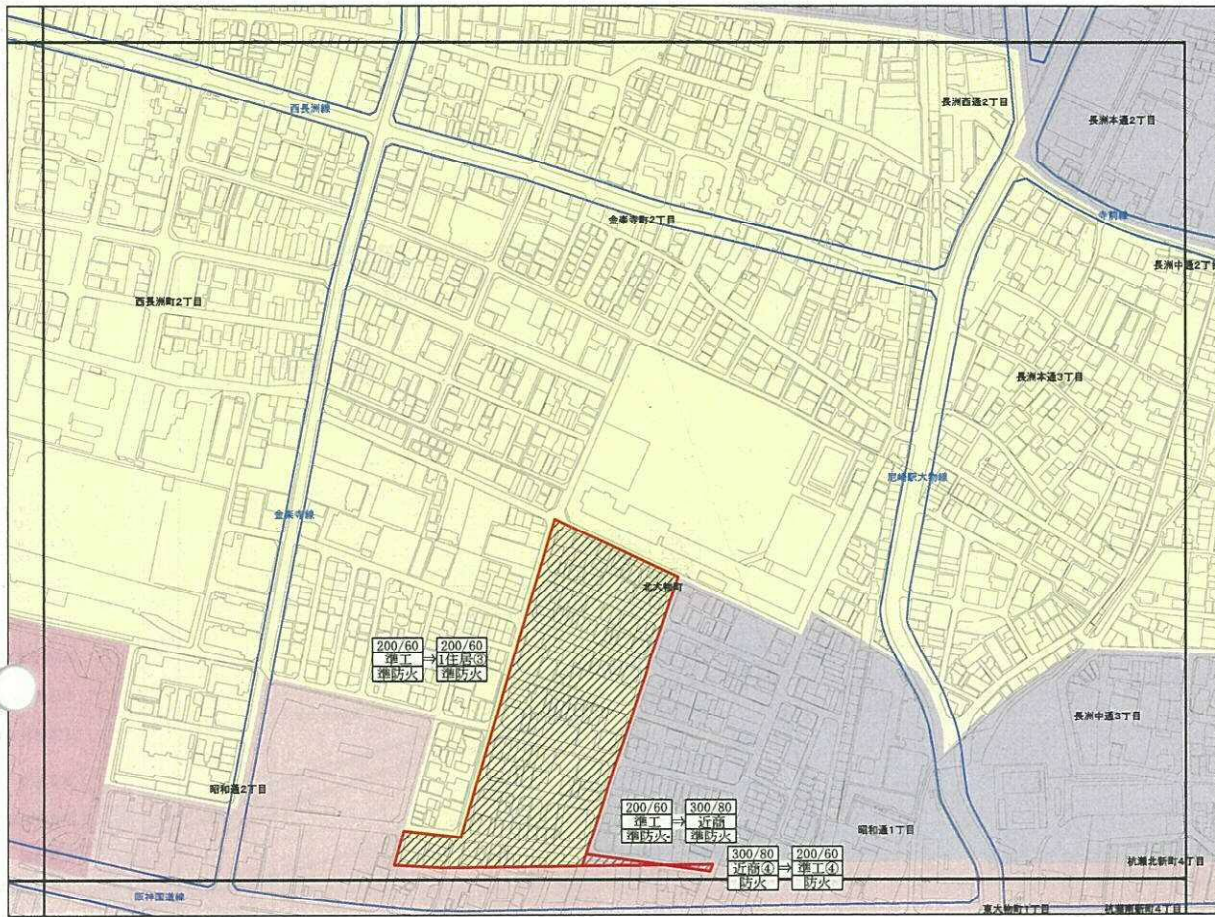


用途地域 変更計画図53

凡例

変更箇所

200/60 上段…容積率(%) / 建ぺい率(%)  
1住居3 用途地域/第①~⑤種高度地区  
消防火 下段…防火・準防火地域



N  
1:5,000

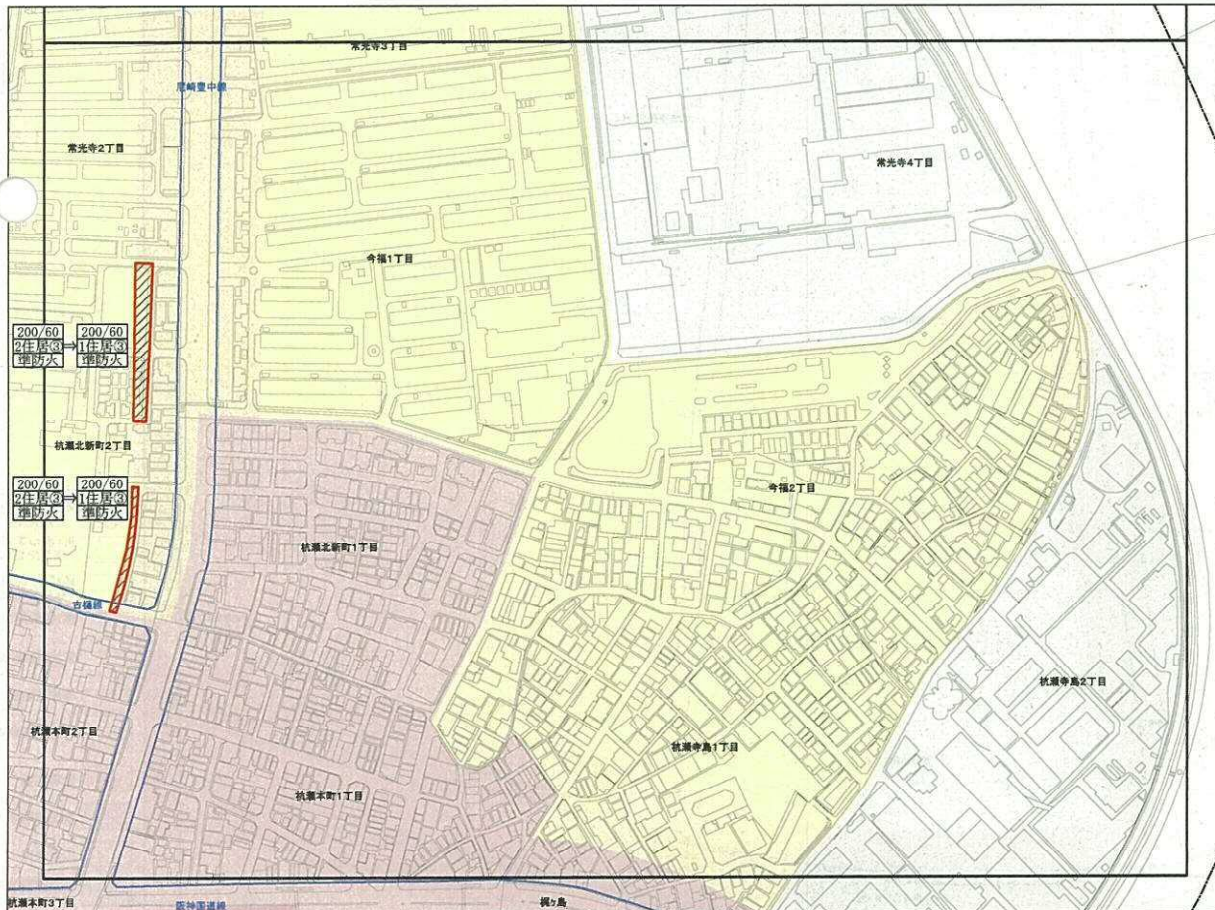
- 第1種低層住居 専用地域(1低専)
- 第1種中高層住居 専用地域(1中高)
- 第2種中高層住居 専用地域(2中高)
- 第1種住居地域 (1住居)
- 第2種住居地域 (2住居)
- 準住居地域 (準住居)
- 近隣商業地域 (近商)
- 商業地域 (商業)
- 準工業地域(準工)
- 工業地域 (工業)
- 工業専用地域 (工専)

用途地域 変更計画図54

凡例

変更箇所

200/60 上段…容積率(%) / 建ぺい率(%)  
1住居3 用途地域/第①~⑤種高度地区  
消防火 下段…防火・準防火地域



N  
1:5,000

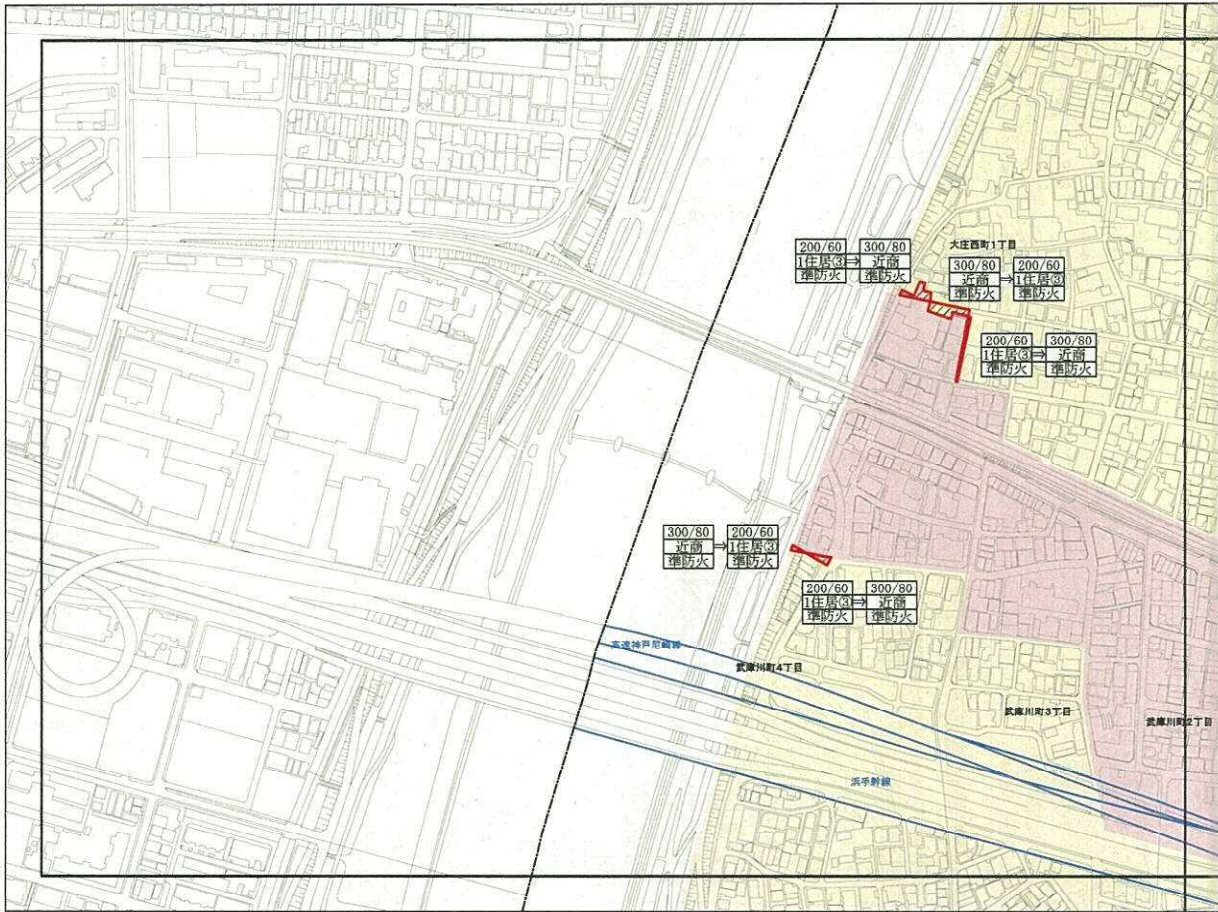
- 第1種低層住居 専用地域(1低専)
- 第1種中高層住居 専用地域(1中高)
- 第2種中高層住居 専用地域(2中高)
- 第1種住居地域 (1住居)
- 第2種住居地域 (2住居)
- 準住居地域 (準住居)
- 近隣商業地域 (近商)
- 商業地域 (商業)
- 準工業地域(準工)
- 工業地域 (工業)
- 工業専用地域 (工専)



用途地域 変更計画図55

凡例

	変更箇所	200/60 1住居3 準防火	200/60 1住居3 準防火	上段…容積率(%) / 建ぺい率(%)
		300/80 近高 準防火	300/80 近高 準防火	中段…用途地域/第①～⑤種高度地区
		200/60 1住居3 準防火	200/60 1住居3 準防火	下段…防火・準防火地域

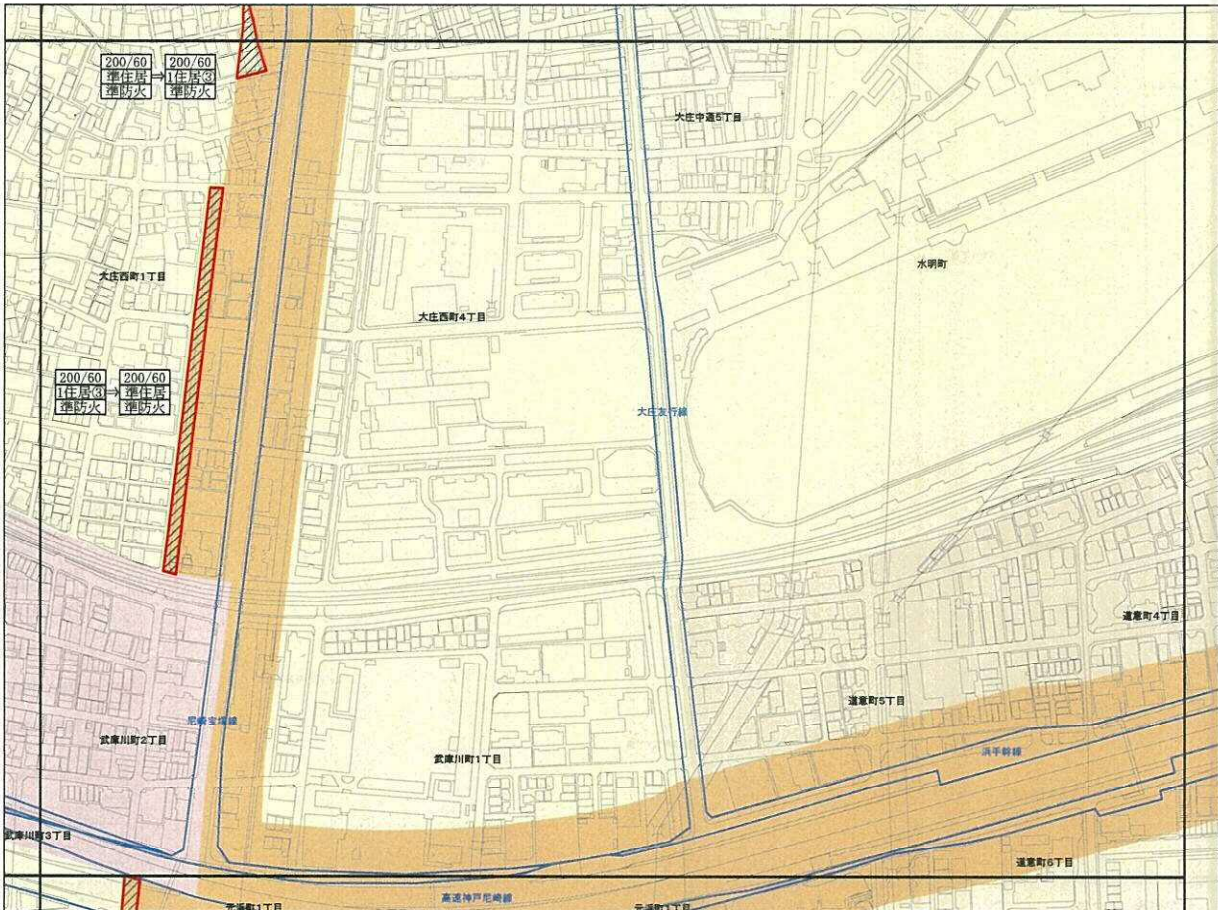


- 第1種低層住居専用地域(1低専)
- 第1種中高層住居専用地域(1中高)
- 第2種中高層住居専用地域(2中高)
- 第1種住居地域(1住居)
- 第2種住居地域(2住居)
- 準住居(準住居)
- 近隣商業地域(近商)
- 商業地域(商業)
- 準工業地域(準工)
- 工業地域(工業)
- 工業専用地域(工専)

用途地域 変更計画図56

凡例

	変更箇所	200/60 1住居3 準防火	200/60 1住居3 準防火	上段…容積率(%) / 建ぺい率(%)
		300/80 近高 準防火	300/80 近高 準防火	中段…用途地域/第①～⑤種高度地区
		200/60 1住居3 準防火	200/60 1住居3 準防火	下段…防火・準防火地域



- 第1種低層住居専用地域(1低専)
- 第1種中高層住居専用地域(1中高)
- 第2種中高層住居専用地域(2中高)
- 第1種住居地域(1住居)
- 第2種住居地域(2住居)
- 準住居(準住居)
- 近隣商業地域(近商)
- 商業地域(商業)
- 準工業地域(準工)
- 工業地域(工業)
- 工業専用地域(工専)

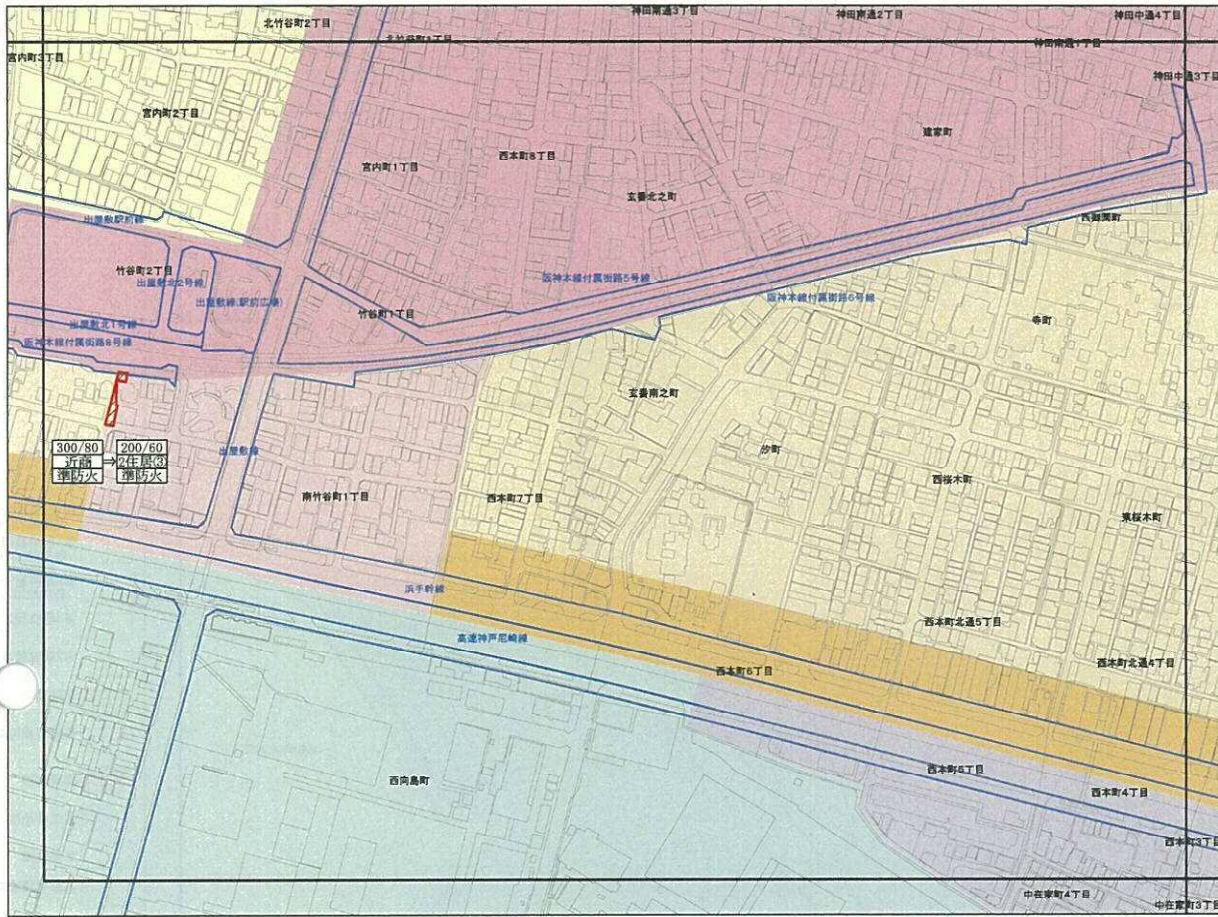


用途地域 変更計画図57

凡例

変更箇所

200/60 上段…容積率(%)・建ぺい率(%)  
1住居3 用途地域/第①~⑤種高度地区  
種防火 種防火  
200/60 中段…用途地域/第①~⑤種高度地区  
近商 種防火  
200/60 下段…防火・準防火地域  
近商 種防火



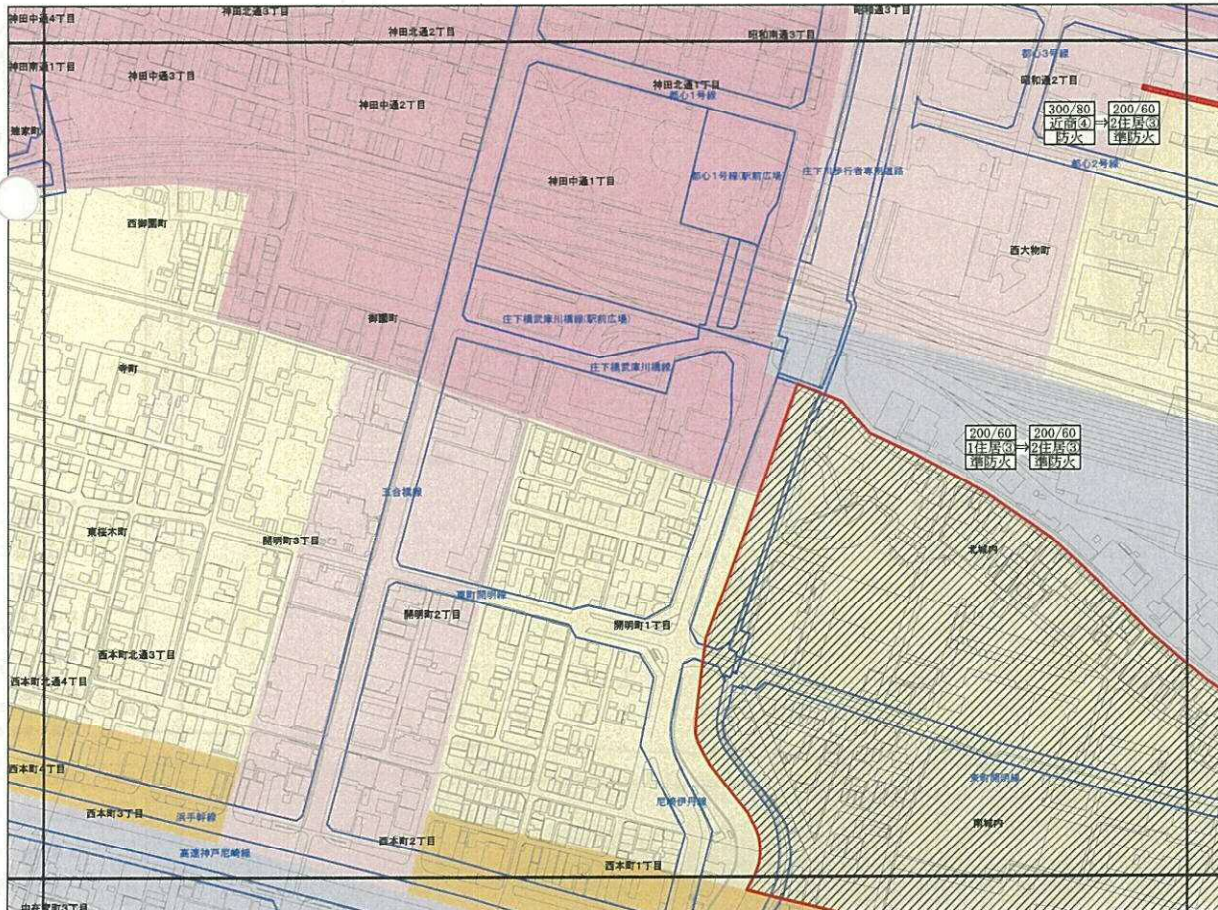
- 第1種低層住居 専用地域(1低専)
- 第1種中高層住居 専用地域(1中高)
- 第2種中高層住居 専用地域(2中高)
- 第1種住居地域 (1住居)
- 第2種住居地域 (2住居)
- 準住居地域 (準住居)
- 近隣商業地域 (近商)
- 商業地域 (商業)
- 準工業地域 (準工)
- 工業地域 (工業)
- 工業専用地域 (工専)

用途地域 変更計画図58

凡例

変更箇所

200/60 上段…容積率(%)・建ぺい率(%)  
1住居3 用途地域/第①~⑤種高度地区  
種防火 種防火  
200/60 中段…用途地域/第①~⑤種高度地区  
近商 種防火  
200/60 下段…防火・準防火地域  
近商 種防火



- 第1種低層住居 専用地域(1低専)
- 第1種中高層住居 専用地域(1中高)
- 第2種中高層住居 専用地域(2中高)
- 第1種住居地域 (1住居)
- 第2種住居地域 (2住居)
- 準住居地域 (準住居)
- 近隣商業地域 (近商)
- 商業地域 (商業)
- 準工業地域 (準工)
- 工業地域 (工業)
- 工業専用地域 (工専)



用途地域 変更計画図59

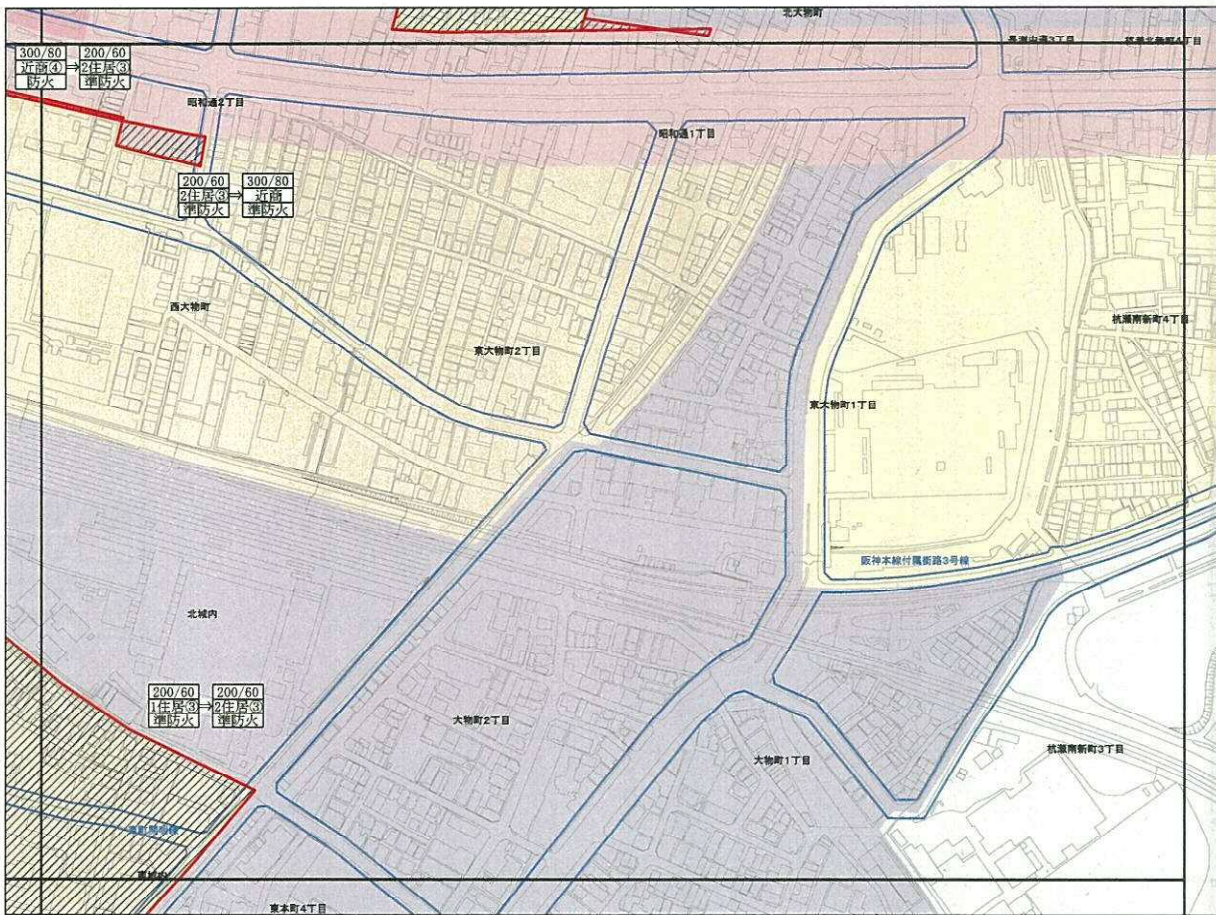
凡例



変更箇所

200/60  
1住居3  
準防火

上段…容積率(%)・建ぺい率(%)  
中段…用途地域/第①～⑤種高度地区  
下段…防火・準防火地域



N  
1:5,000

- 第1種低層住居専用地域(1低専)
- 第1種中高層住居専用地域(1中高)
- 第2種中高層住居専用地域(2中高)
- 第1種住居地域(1住居)
- 第2種住居地域(2住居)
- 準住居(準住居)
- 近隣商業地域(近商)
- 商業地域(商業)
- 準工業地域(準工)
- 工業地域(工業)
- 工業専用地域(工専)

用途地域 変更計画図60

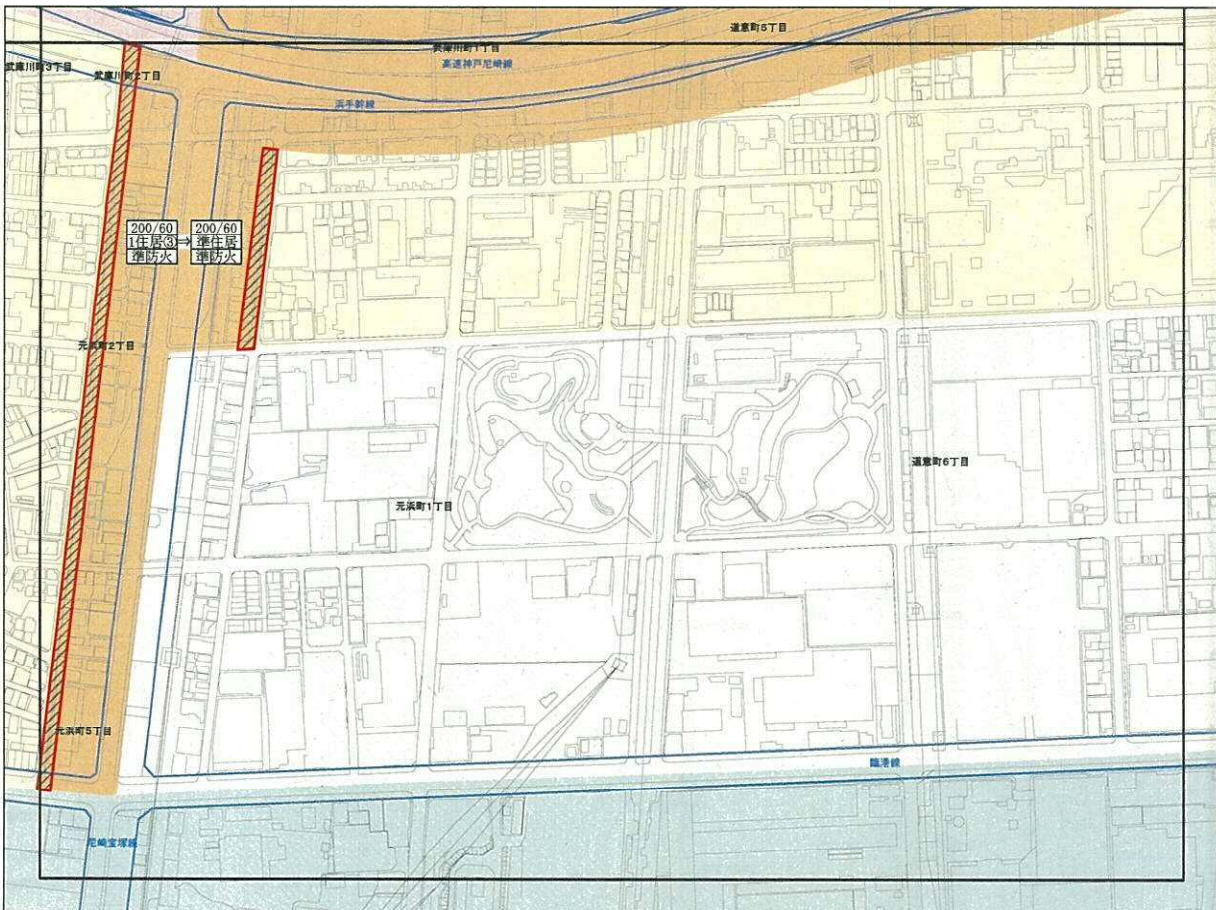
凡例



変更箇所

200/60  
1住居3  
準防火

上段…容積率(%)・建ぺい率(%)  
中段…用途地域/第①～⑤種高度地区  
下段…防火・準防火地域



N  
1:5,000

- 第1種低層住居専用地域(1低専)
- 第1種中高層住居専用地域(1中高)
- 第2種中高層住居専用地域(2中高)
- 第1種住居地域(1住居)
- 第2種住居地域(2住居)
- 準住居(準住居)
- 近隣商業地域(近商)
- 商業地域(商業)
- 準工業地域(準工)
- 工業地域(工業)
- 工業専用地域(工専)



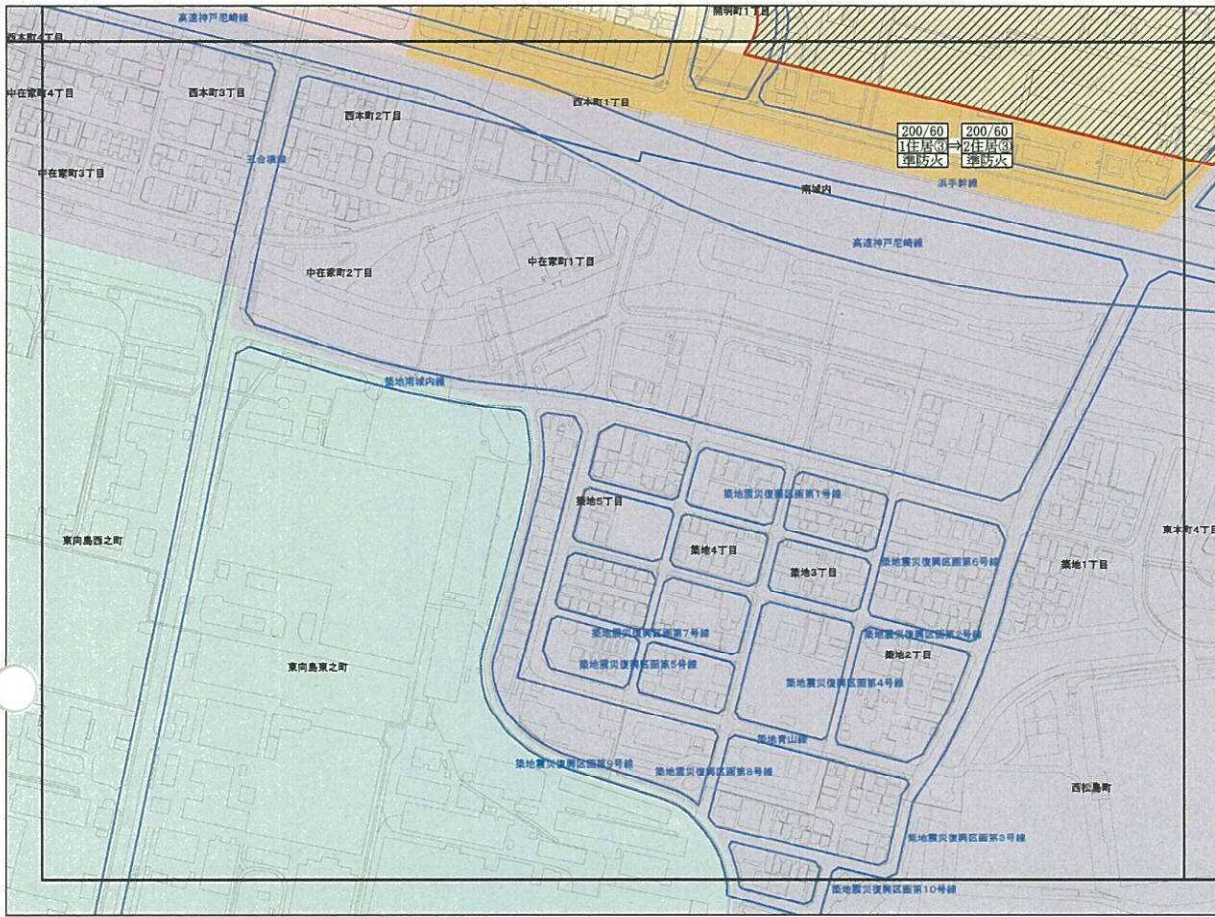
用途地域 変更計画図61

凡例

 変更箇所

 200/60 1住居3準防火

上段…容積率(%)・建ぺい率(%)  
中段…用途地域/第①～⑤種高度地区  
下段…防火・準防火地域



N  
1:5,000

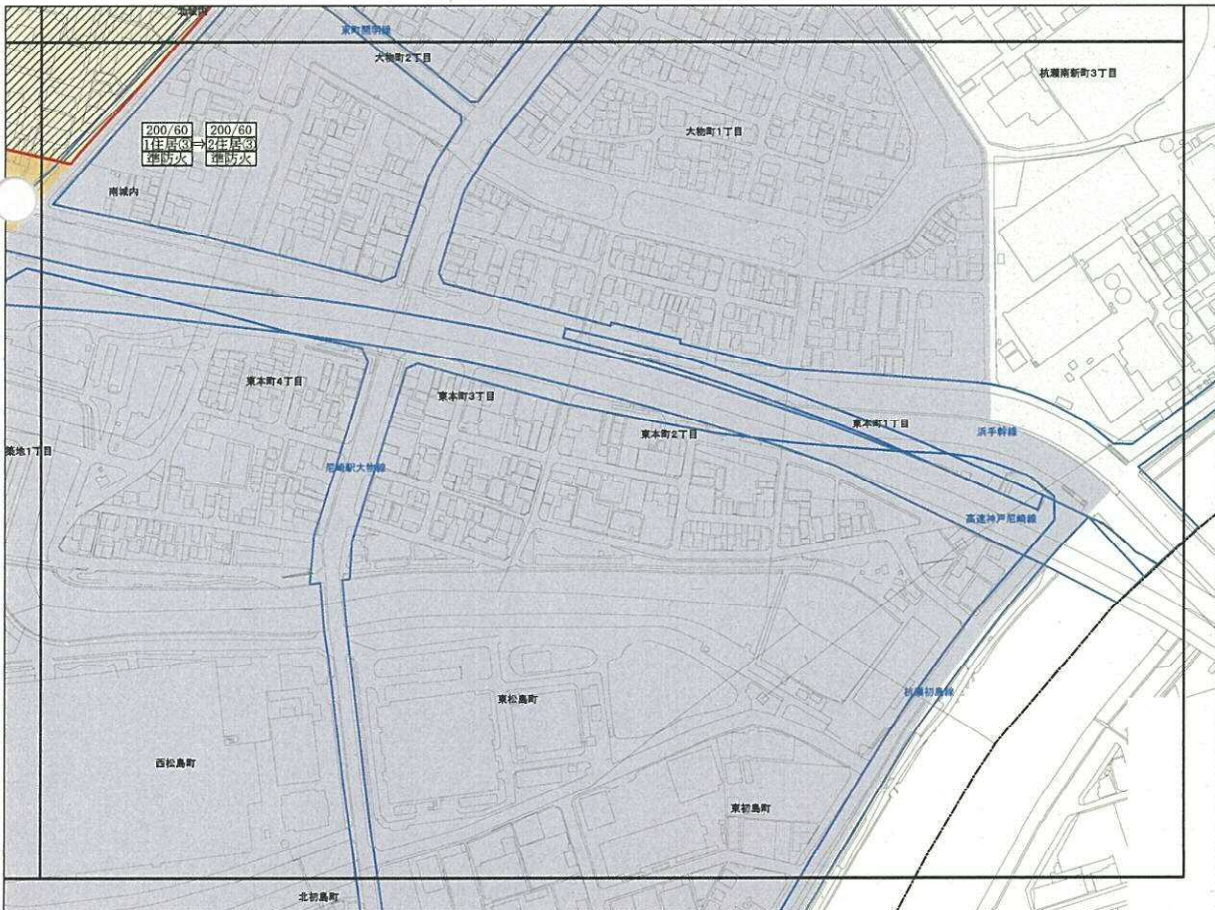
用途地域 変更計画図62

凡例

 変更箇所

 200/60 1住居3準防火

上段…容積率(%)・建ぺい率(%)  
中段…用途地域/第①～⑤種高度地区  
下段…防火・準防火地域



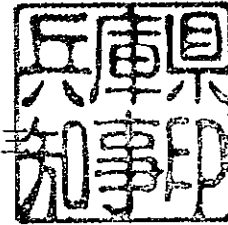
N  
1:5,000



都計第 1399 号  
平成 29 年 11 月 21 日

尼崎市長 稲村和美様

兵庫県知事 井戸敏三



阪神間都市計画用途地域の変更について（回答）

平成 29 年 11 月 13 日付け尼都計第 4000 号で協議のあったこのことについては、異存ありません。

なお、当該都市計画の変更を行った場合には、都市計画法第 21 条第 2 項において準用する同法第 20 条第 1 項の規定により、同法第 14 条第 1 項に規定する図書の写しを兵庫県県土整備部まちづくり局都市計画課に送付するとともに、阪神北県民局宝塚土木事務所に変更を行った旨通知願います。