

第7回 車座集会

in 関西国際大学

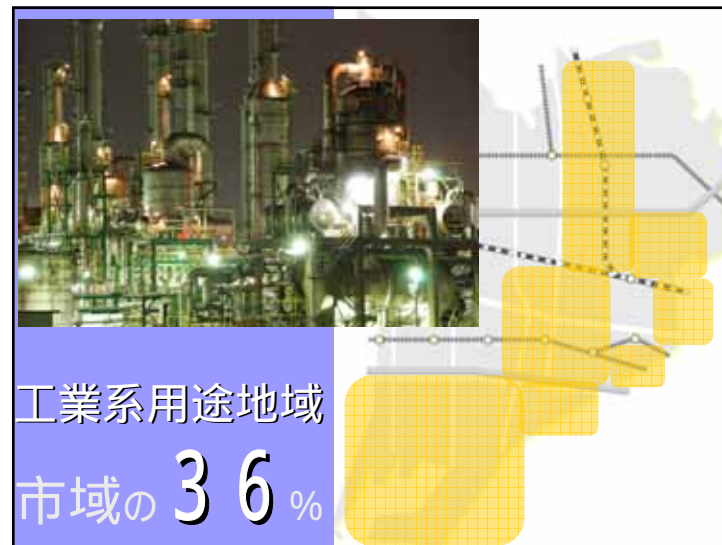
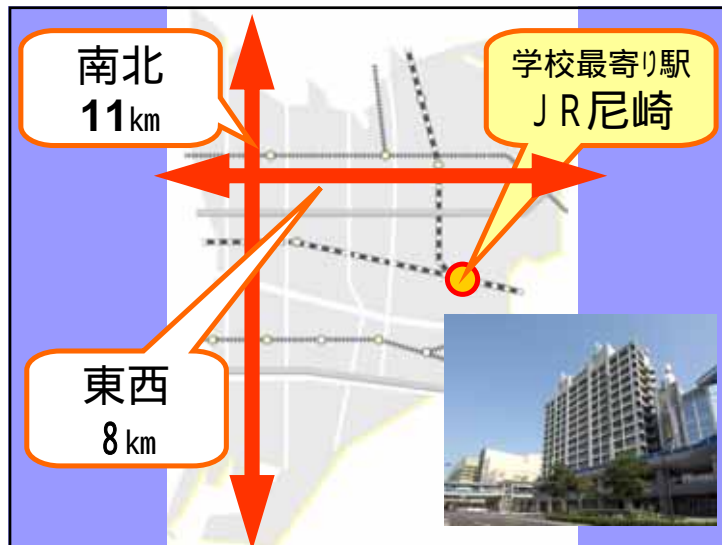
あま
「尼崎」って
どんなまち？



兵庫県 尼崎市

市制施行 1916～
中核市 2009～
市長 稲村和美

450,182人
210,222世帯
49.97平方km
9,009人/平方km
(H24.4.1現在)



「尼崎市」・「あま」に
どんなイメージを持っていますか？
周りの人は、どうでしょうか？

- 1 良い
- 2 どちらかと言えば、良い
- 3 どちらかと言えば、悪い
- 4 悪い

尼崎市のイメージを
悪くしている原因は…？

- 1、…
- 2、…
- 3、…

平成18年9月の調査

「環境」について尼崎のイメージ

「どちらかと言えば良い」8.1%

「どちらかと言えば悪い」54.8%



関西電力発電所(昭和31年頃 現在)

二酸化硫黄(一般環境大気)

(S48年・H22年比較)

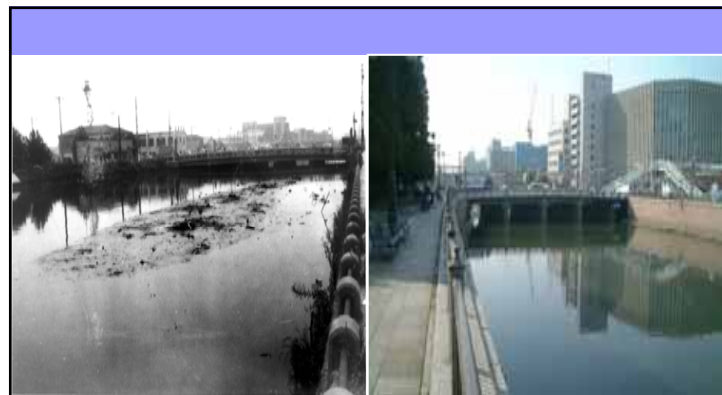
・北部測定所: 0.051 0.004

・中部測定所: 0.051 0.005

・南部測定所: 0.060 0.006

環境基準: 0.04ppm

地盤沈下



庄下川国道2号付近(昭和42年頃 現在)

庄下川水系 (S59年・H22年比較)

生物化学的酸素要求量 (BOD)

(水中の微生物が水をきれいにするときに必要な酸素の量。数値が大きいほど汚れている。)

・庄下川橋 : 23 2.5

・波洲橋 : 25 2.6

・尾浜大橋 : 27 2.3

・尾浜橋 : 25 2.2

環境基準 : 5 mg/

今日の車座集会では・・・

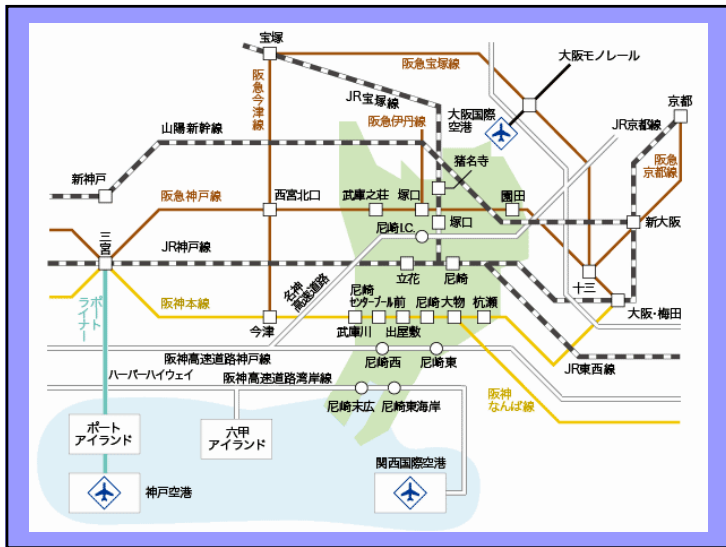
皆さんに、尼崎の魅力をもっと知ってもらいたい！

学校 (JR尼崎駅) 付近以外で
尼崎のどこへ行きましたか？

- 1・・・
- 2・・・
- 3・・・

尼崎の魅力って・・・？

- 1、・・・
- 2、・・・
- 3、・・・



大型ショッピングセンター



世界を支える ものづくり産業のまち



高い技術を持つ元気な企業



この像...

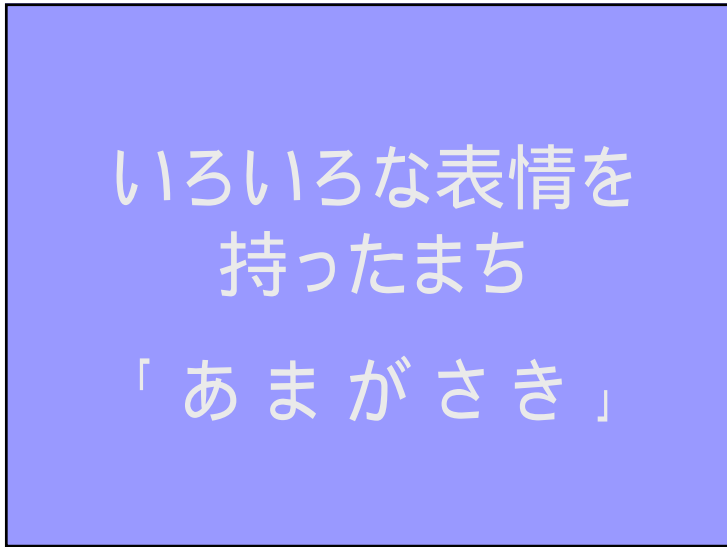
見たこと
ありますよね

近松のまち あまがさき

- 近松を核とした文化イベントを展開
- 近松をキーワードに市民グループが活躍
- 近松賞(戯曲賞)を全国公募で実施(第5回は国内外から246作品の応募)







今日の車座集会の後は…

尼崎で大学生活を送る皆さんに、
まちとつながってもらいたい！

尼崎市で、
関西国際大学で、
何を勉強しますか？

- 1、…
- 2、…
- 3、…

皆さんだからできること、
学生がまちとつながる
強みって、何だろう？

- 1、…
- 2、…
- 3、…

まちづくりの起爆剤…

よそもの
わかもの
ばかもの

・何が問題なのかを見つけることから

・唯一絶対の正解は、ありません

・「傷つく」は「気づく」の源

おもしろいや

元気な人がいる

あまがさき

ぜひ皆さんも、つながって下さい！

ありがとう
ございました。