

開明庁舎・中央支所

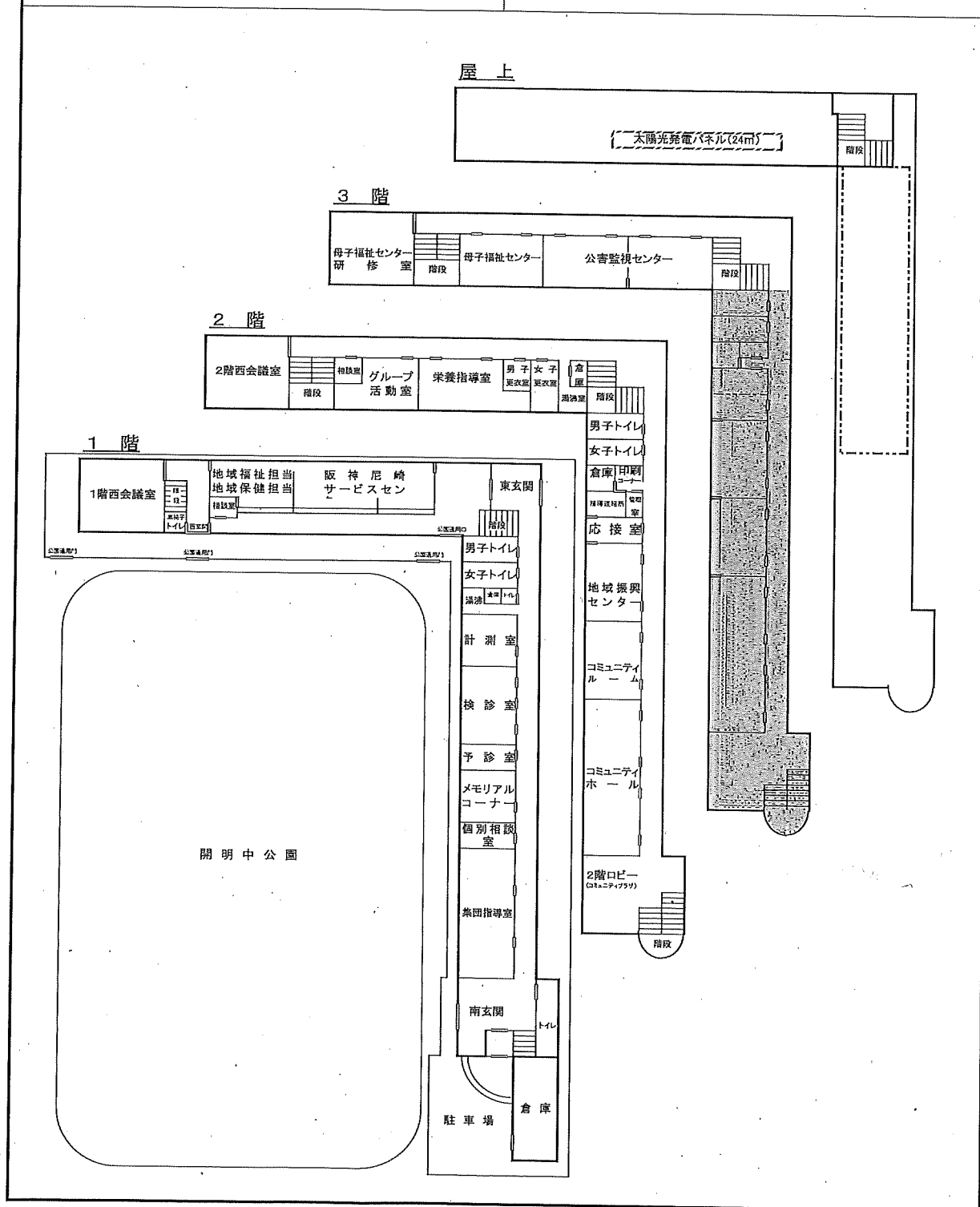
TEL:6413-5371

FAX:6430-5578

開明町2-1-1

- 規模 { 敷地面積 2,463.69㎡
 総延面積 3,593.65㎡
- 構造 鉄筋コンクリート造3階建
- しゅん工年月日 昭和12年
- 改修工事(内部、外壁、電気・機械設備工事(一部)) 平成18年3月
- 改修工事(内部改修工事、電気・機械設備工事(一部)) 平成20年3月

- 設備 { 中央地域振興センター、阪神尼崎サービスセンター、中央地域福祉担当、中央地域保健担当、中央地区補導連絡所、環境監視センター、コミュニティルーム、会議室



女性センタートレピエ
消費生活センター
計量担当

Tel:6436-6331 FAX:6436-5757

南武庫之荘3-36-1

Tel:6438-4194(4185) FAX:6438-2427

Tel:6438-4445

FAX:6438-2427

女性の自立及び社会参加の促進並びに女子労働者の福祉の増進並びに消費者の自立性の向上と消費生活の安定及び計量検査業務を目的とした複合施設である。

- 規模 {敷地面積 1,322.38㎡
建築面積 829.44㎡
建築延面積 2,281.62㎡
- 構造 鉄筋コンクリート造3階建
- 着工年月日 平成5年 3月 5日
- しゅん工年月日 平成5年10月14日
- 開館日 平成5年11月 2日
- 建設費 371,976千円

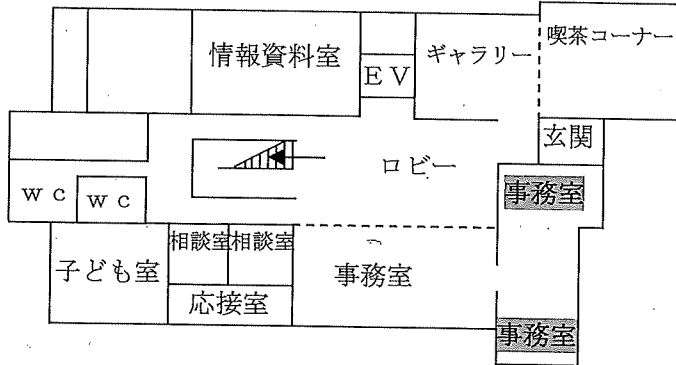
- 設備 {相談室2室、こども室、情報資料室、
ギャラリー、喫茶コーナー、応接室、
事務室、学習室3室、視聴覚室、グル
ープ活動室、OA実習室、事業企画室、
コンシューマールーム、消費者協会、
多目的ホール、フィットネスルーム、
和室、料理教室、更衣室

○利用方法 女性センターへ使用許可申請書を提出し、使用許可書の交付を受ける。

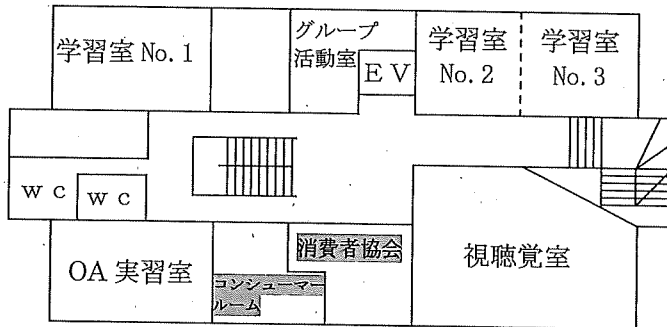
○使用時間 午前9時～午後9時

○休館日 月曜日、祝日、年末・年始

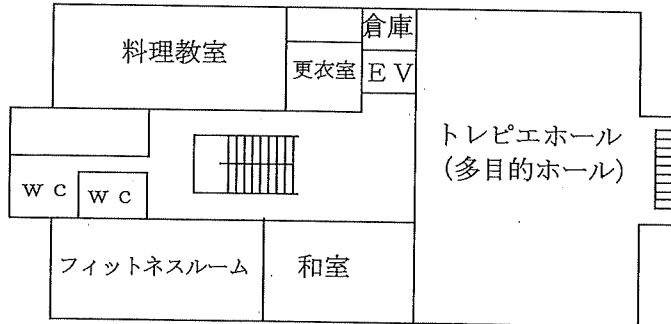
(1階)



(2階)



(3階)



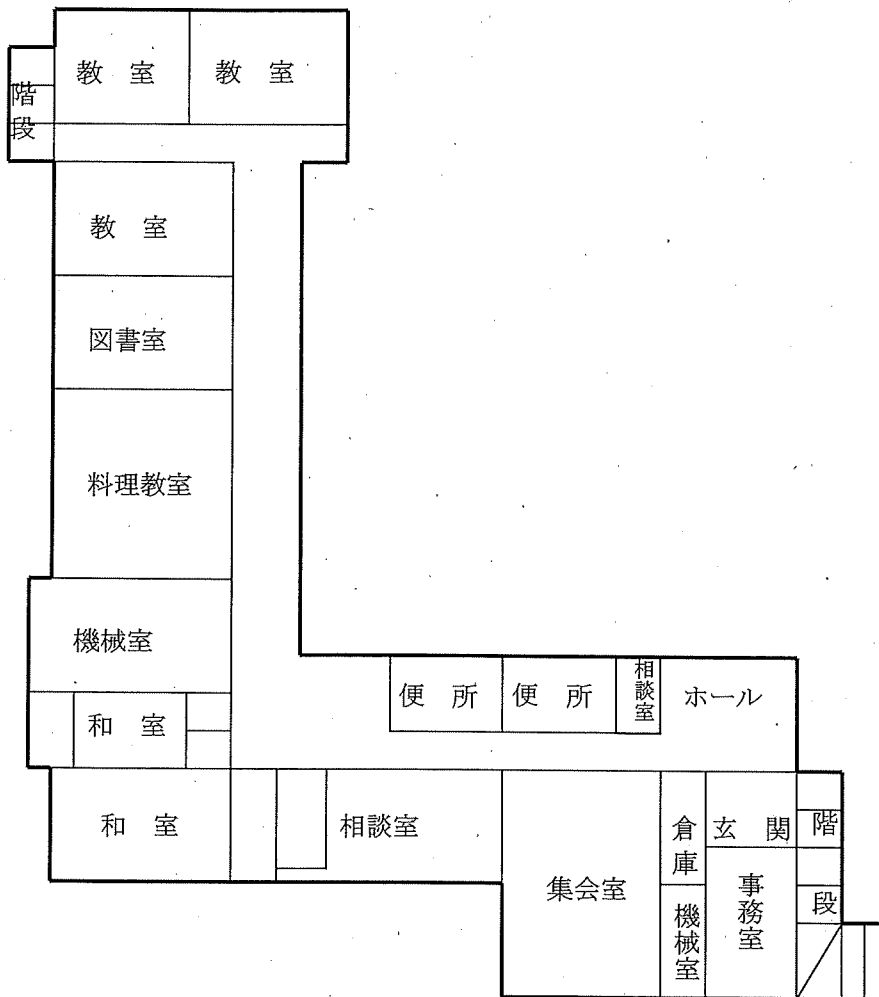
水堂総合センター

TEL:6436-8681 FAX:6436-8681 水堂町2-35-1

尼崎市同和対策審議会の答申及び国の「隣保館設置運営要綱」にそつて、地域社会全体の中で福祉の向上や人権啓発の住民交流の拠点となる開かれたコミュニティセンターとして、生活上の各種相談事業や同和問題をはじめとした人権課題の解決のための各種事業を総合的に行うことを目的とした施設である。

- 規模 { 敷地面積 2,403.62㎡
建築面積 763.43㎡
- 構造 鉄筋コンクリート造2階建
- 着工年月日 昭和49年2月18日
- しゅん工年月日 昭和49年9月30日

- 建設費 235,385千円
(うち、センター分) (123,633千円)
- 設備 { 事務室、相談室、集会室、教室、図書室、料理教室、和室
(1階 水堂保育所)



尾崎市社会協会の会館

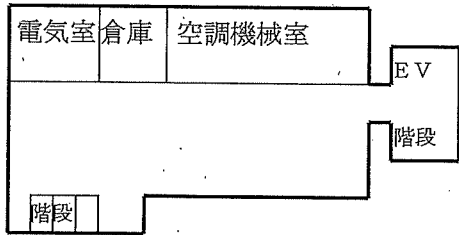
TEL: 6489-3550 FAX: 6489-3526 東大物町1-1-2

社会福祉協議会など福祉活動団体が連携して地域福祉活動を推進し、その充実を図ることを目的とした施設である。

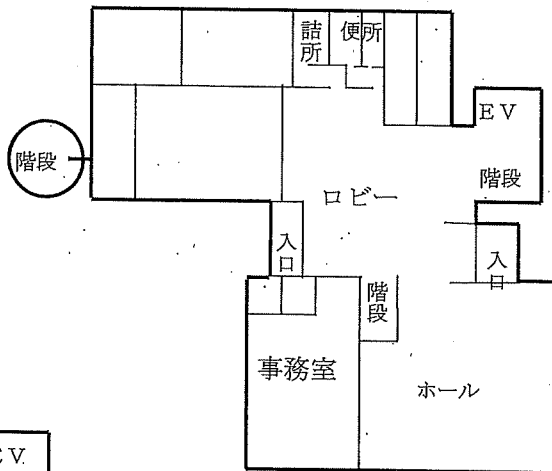
- 規模
 - 敷地面積 2,325.10㎡
 - 建築面積 905.63㎡
 - 建築延面積 3,048.89㎡
- 構造 鉄筋コンクリート造
地下1階地上4階建
(一部鉄骨造地上2階建)
- 着工年月日 昭和44年10月7日
- しゅん工年月日 昭和45年7月10日
- 建設費 220,000千円
- 設備
 - 電気室、空気調節機械室、ロビー、
 - ホール、会議室3室、大広間、ボラ
 - ンティアセンター、社会福祉協議会
 - 本部事務局、在宅福祉センター、資
 - 料室

- 利用方法 利用希望日の1年前から7日前ま
- でに社協会館事務所窓口か電話で
- 申込み。(利用日の6日前以降に
- キャンセルされた場合、キャンセ
- ル料が必要)
- 使用時間 午前9時～午後9時
- 休館日 年末・年始
- (12月29日から1月3日)

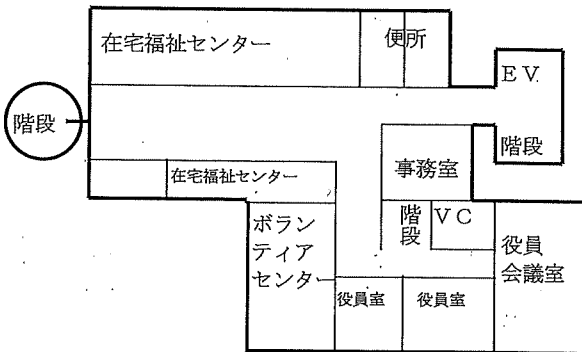
(地階)



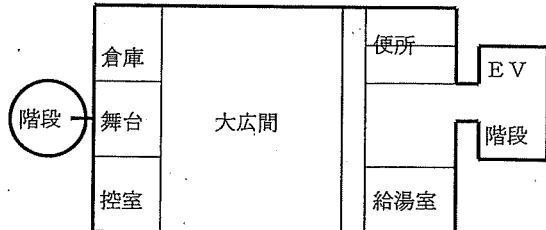
(1階)



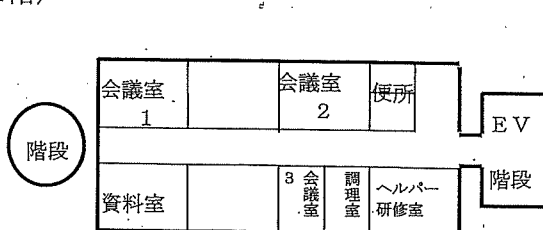
(2階)

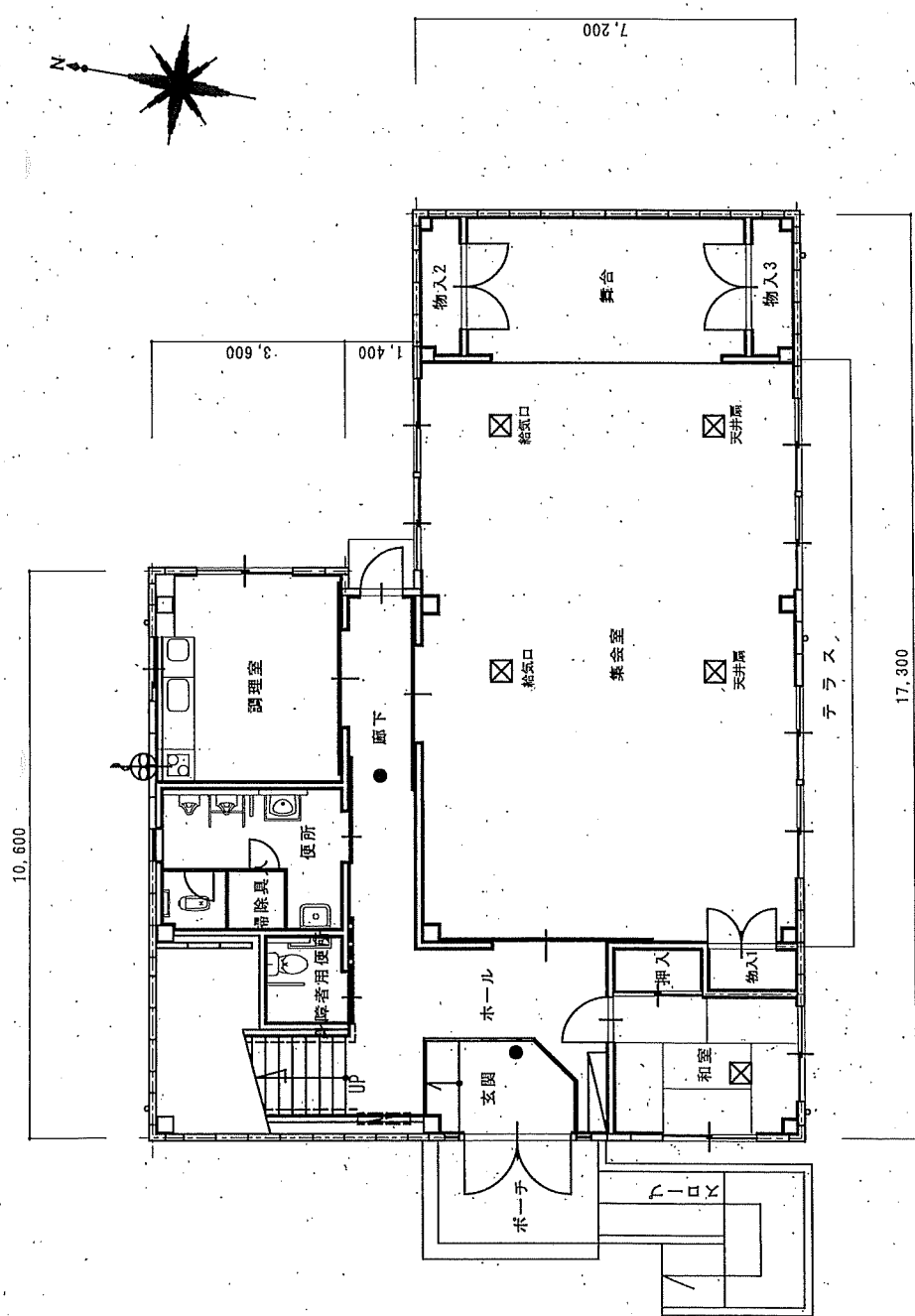


(3階)



(4階)





- 凡例
- ⊕ レンジフード 200φ
 - ⊗ 水廻メーター
 - ⊠ 壁付給気口 ○○×○○
 - ⊠ ガスメーター
 - ⊠ 建具付換気口 ○○×○○
 - ⊠ 積算電力計
 - ⊠ 給湯器 (湯沸器)
 - ⊠ 天井換気扇及び給気口
 - ⊙ 最終放流弁
 - 非常用照明 (白熱灯)
 - ⊠ 止 水 弁
 - ⊠ 非常用照明 (ケイ光灯)

1 階平面図 S:1/100

※ オール電化でガス設備なし

1	法第21条第2項又は第3項に基づき換気設備が設けられた居室 (換気設備を設けるべき調理室を除く)
2	換気設備を設けるべき調理室等 自然換気設備 換気設備の取付
3	上記以外の点検項目等
	【排煙設備】
	【非常用の照明装置】
A	照明器具 非常用照明器具 (ケイ光灯等)
B	電池内蔵形の蓄電池 充電ランプの点灯状況
イ	【給水設備及び排水設備】 飲料用の配管設備 給湯設備
ロ	排水設備 衛生器具の取付状況 公排水道等への接続状況

老人福祉センター
千代木園

TEL:6417-9162

稲葉荘2-24-5

○規模 { 敷地面積 1,613.20㎡
 { 建築延面積 999.43㎡
○構造 鉄筋コンクリート造3階建
○着工年月日 昭和45年2月24日
○しゅん工年月日 昭和45年9月14日

○建設費 133,600千円
○設備 { 浴室、休憩室、保健室、機能回復訓練室、陶芸作業所、機械室、サークル室、湯沸室3室、大広間、和室4室、事務室、会議室、娯楽室、談話室
○休園日 月曜日・祝日・年末年始

