

## つながり支援プロジェクトの実施 1,924千円

（重層的支援推進事業 R5事業費 5,314千円）

所属：健康福祉局  
重層的支援推進担当

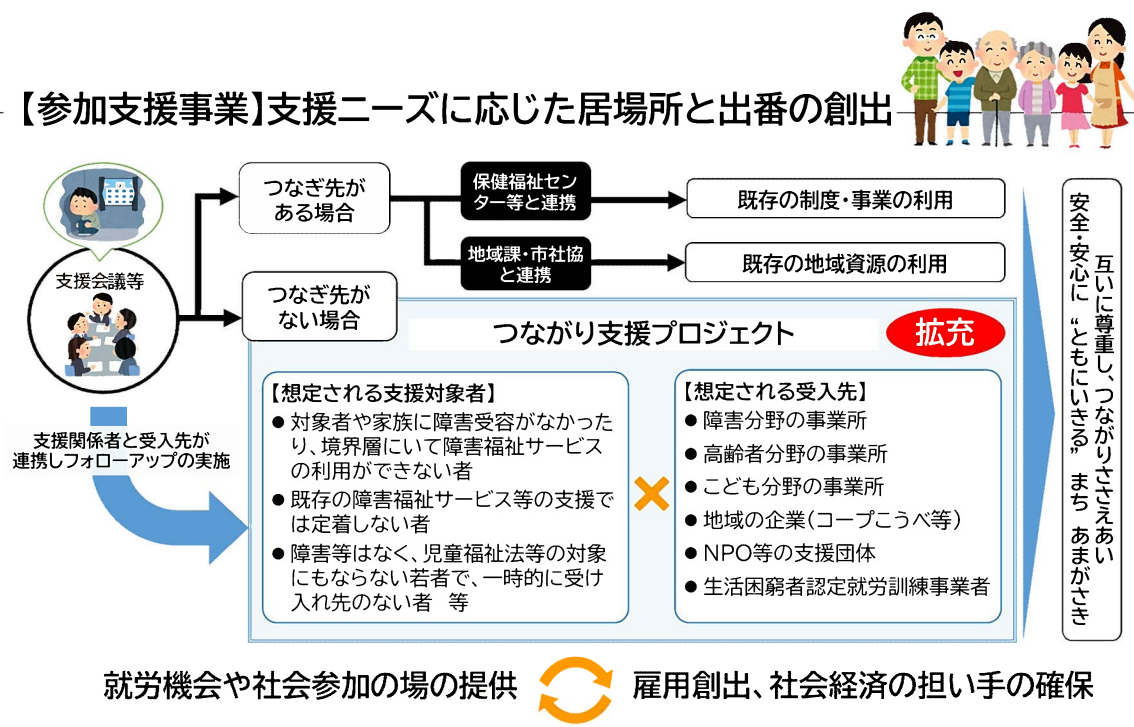
### 事業概要

既存の相談支援等の取組を活かしつつ、地域住民の複雑・複合化した支援ニーズに対応するために、支援会議等を通じて様々な支援機関や地域の支援関係者との役割分担等による伴走支援に取り組むとともに、ひきこもり等の対象者へのアウトリーチや、社会とのつながりを作るための参加支援に一体的に取り組む。

### 事業イメージ

令和5年度は参加支援事業において、個別性の高い支援ニーズにより、既存の制度や地域資源を利用することが困難な対象者に対し、その特性を理解した受入先を開拓し、就労機会や社会参加の場の提供を行う。

#### 【参加支援事業】支援ニーズに応じた居場所と出番の創出



### 評価指標・効果額

指標：参加支援事業を利用し就労等に参画した日数（単位：日）R7目標値：340（延べ日数）

既存の制度や地域資源を利用することが困難な対象者に対し、参加支援事業により、就労等の多様な社会参加につなげる。