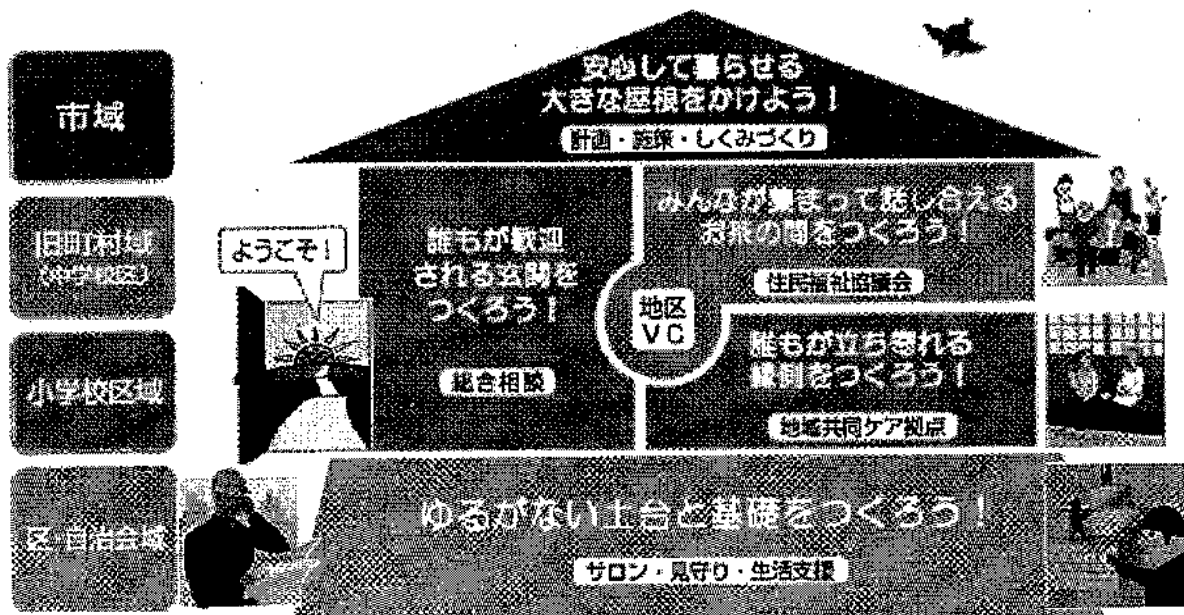


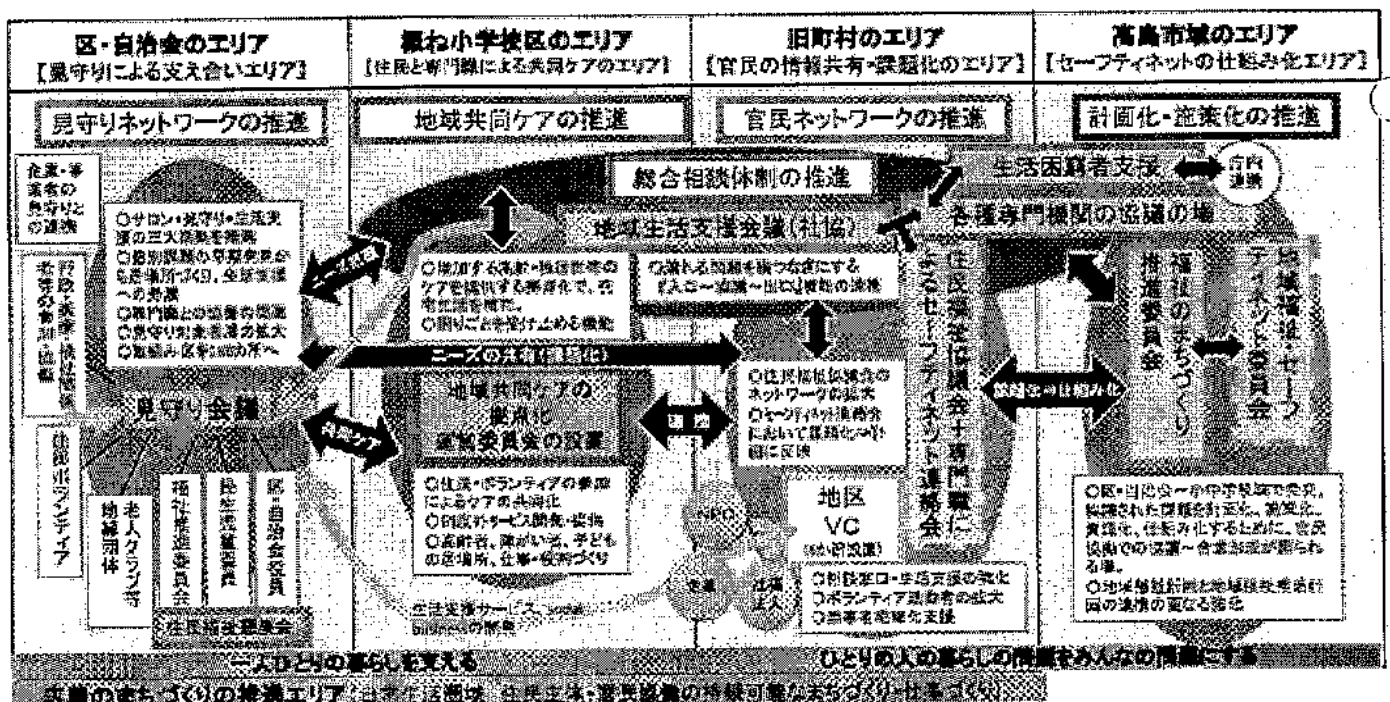
10年後を見据えた「あったかい我が家のようなまち」の設計図①（各圏域に必要な要素）



©高島市社会福祉協議会2014

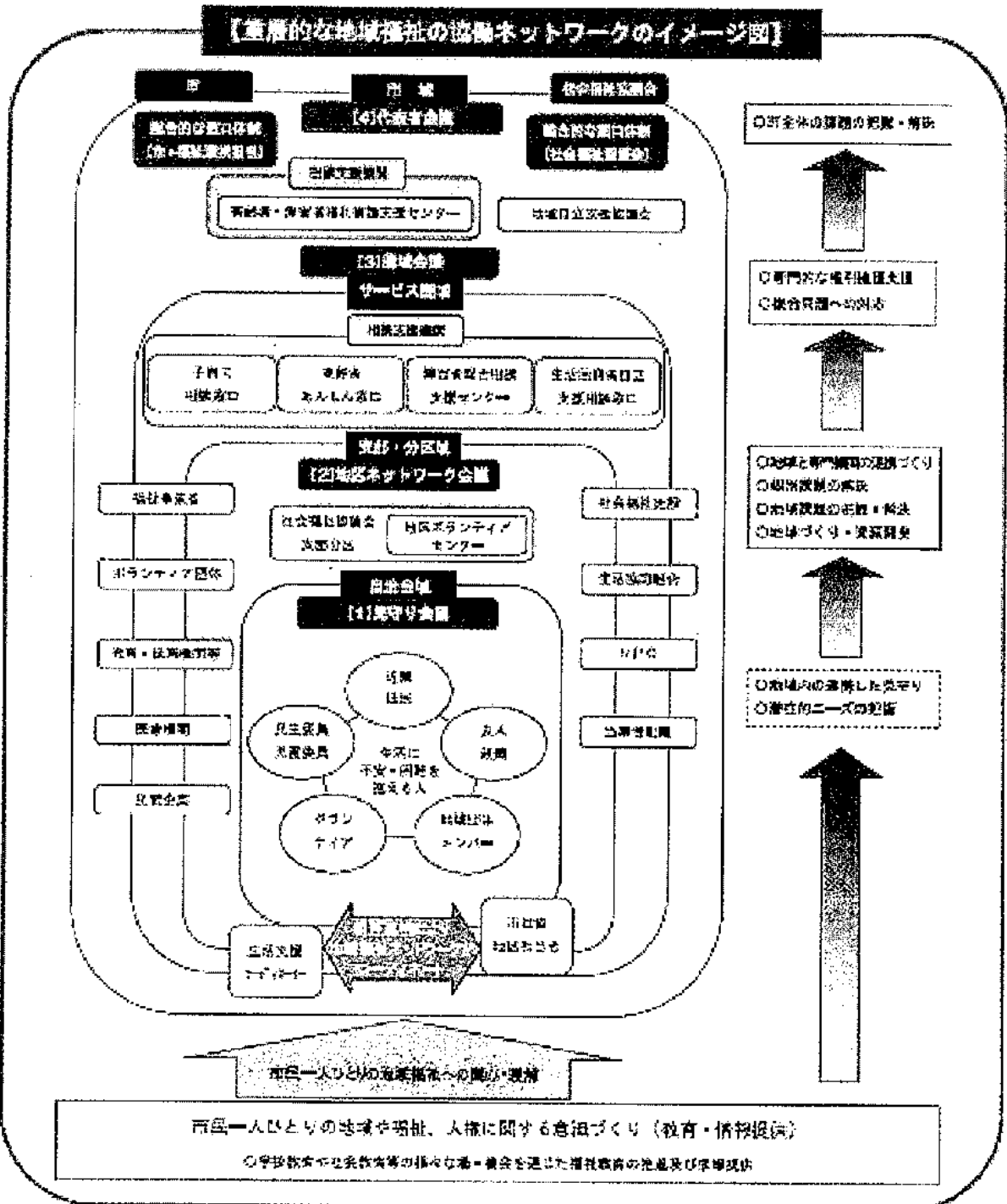
10年後を見据えた「あったかい我が家のようなまち」の設計図②（各圏域の重点的な取り組みと圏域間連携）

（各圏域の重点的な取り組みと圏域間連携）



地域の生活・福祉課題の解決に向けて、市民主体の具現化・支援活動を進めたり、専門機関による支援だけ、または市民主体の活動だけでは解決できない課題に対して、地域と専門機関・専門職が一緒に取り組んだり、さらに広域的、専門的に課題解決に取り組むといった種々の地域福祉ネットワークの構築を進めます。

また、安全・安心な生活環境をめざして、ユニバーサルデザインのまちづくりをはじめ、緊急時・災害時の支援体制の整備や防犯対策等の充実に取り組みます。



計画の推進

- 市・市民・事業者の協賛による推進
- 西宮市社会福祉協議会との連携
- 市内での推進

計画の進行管理・点検

- 「西宮市地域福祉計画策定委員会」において計画の実施状況の点検や課題整理、解決方法等を検討。

