

令和7年度 あまのくらし部会 実施報告



尼崎市自立支援協議会あまのくらし部会
イメージキャラクター「あまくらちゃん」



目次

P 2	目次
P 3	あまのくらし部会の役割
P 4	令和7年度あまのくらし部会の取り組み
P 5	部会の開催と協議内容
P 6	ミーツ・ザ・福祉の様子
P 15	ミーツ・ザ・福祉アンケート結果
P 19	防災訓練での様子
P 25	令和7年度のまとめ
P 27	令和8年度の取り組みについて

あまのくらし部会の役割



障害のある人の地域生活を支援するための課題等について協議します。

あまのくらし部会では、災害時にも生きる地域のネットワークづくり、親の高齢化に伴う障害のある人の自立生活や相談支援体制の整備などについて取り組んでいます。

令和7年度 あまのくらし部会の取り組み

あまのくらし部会では、昨年度参加した「ミーツ・ザ・福祉」に今年度も参加することになりました。

①推しマップ作り…尼崎のやさしいスポット情報を教えて！

②障害クイズ…楽しくみんなで障害者理解！

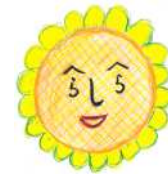
③ゆるキャラグランプリ…部会のキャラクターを作ろう！



の3つのコンテンツでたくさんの方に楽しんでいただきました。

1月には防災とボランティアの日に地域の防災訓練に参加しました。

部会の開催と協議内容



6月	今年度の役割、取り組み等について
8月	ミーツ・ザ・福祉 打ち合わせ
10月	ミーツ・ザ・福祉 委員の皆さんで楽しく準備
11/1	ミーツ・ザ・福祉当日
12月	ミーツ・ザ・福祉振り返り、1月防災訓練参加打ち合わせ
1/16	地域の防災訓練参加
2月	地域の防災訓練振り返り
4月	今年度の振り返り、全体会について、次年度について協議

テーマ

「やってみよう！あなたにやさしい
”推し”マップ作り
自立支援協議会あまのくらし部会プレ
ゼンツ やさしい街ってどんな街？
あなたの”推し”スポットを教えて！！
クイズとゆるキャラグランプリ開催！
参加賞もあるよ」

押しマップ作り





こんなことができました!



障害者クイズ



勉強になりました！

障害者クイズ（7問…肢体・知的・聴覚・視覚・精神・難病など）

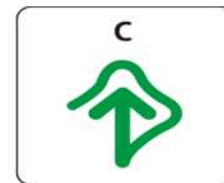
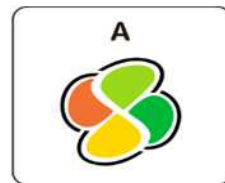
★例題① 精神障害

精神障害がある人は、昨日できたことが次の日にはできないことがあります。どうしてあげるといいでしょうか？

- A 「昨日できたのだから、できるよ」とはげます
- B もうできなくなったのだ、と声をかけない
- C 本人ができそうなタイミングをみて、声をかける

★例題② 聴覚障害

耳の不自由なことを示し、聞こえない人、聞こえづらい人への配慮を示すマークはどれ？



ゆるキャラグランプリ



グランプリ
は
「あまくら
ちゃん」!



ゆるキャラグランプリ投票結果



54票

- ・モチーフは群れで支え合う羊。
- ・いろんなパッチワークで多様性を表現。それぞれの「違い」が一つの身体で調和している様子
- ・“ama”のロゴを体中にちりばめました
- ・やさしさ・温かさ・ふわふわでみんなの心をわしづかみ！！



52票

あまくらちゃん

あまくらちゃん



38票

- ・モチーフはくらげ（あま「くら」だけに）
- ・ひとりひとり異なる個性を足で表現
- ・“ama”のロゴピン（ヘアピンです）でキュートさを演出
- ・みんながつかまって、あまのくらしをスイスイ楽しいでいこう！的な。



33票

尾崎市と言えば「尾崎乱太郎」
尾崎乱太郎をモチーフに考えました。
胸には尾崎の水「
をデザインしています



29票

「あまだぞう」

尾崎の平和を守る奇跡の動物
顔は尾崎の形
尾崎は平和な島

ゆるキャラグランプリ投票結果



24票

あまくらちゃん



16票

16票

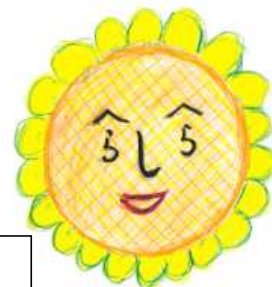


9票



17票

あまわりさん



16票

毎日楽しく
くらししていこう!

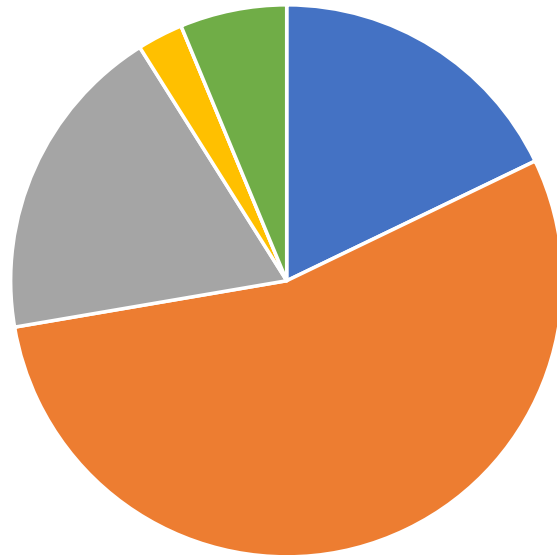


8票

「たのしい」
尼崎の暮らしを守る妖怪
田能達彦に柳太夫を

アンケート結果

①あまのくらし部会についておたずねします。



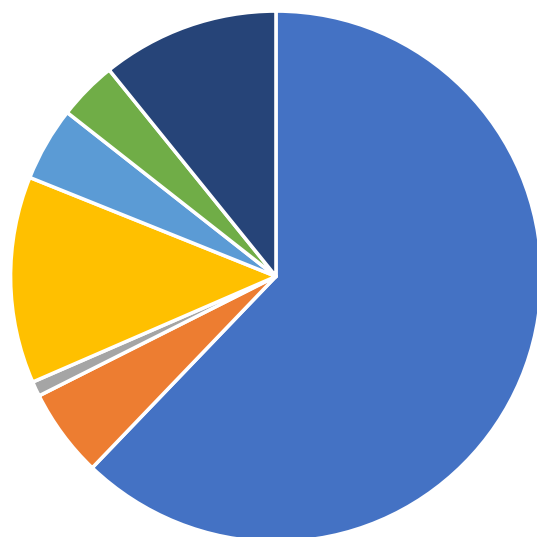
■ 知っていた ■ 知らなかった ■ 今日すこし知った
■ もっと知りたい ■ その他 ■ 無回答

①あまのくらし部会についておたずねします。

- ・ 知っていた→20
- ・ 知らなかった→61
- ・ 今日すこし知った→21
- ・ もっと知りたい→3
- ・ その他→0
- ・ 無回答→7

アンケート結果

②〇〇にやさしい“押し”マップ作りはいかがでしたか？



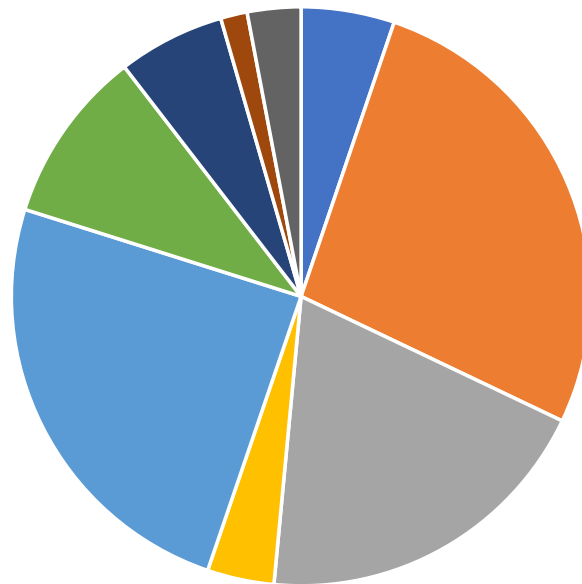
- 面白かった
- ふつう
- つまらなかった
- 知らないことを知れてよかった
- もっと知りたい
- その他 (※やってない→3 ※自分の好きな店を知ってもらいたい→1)
- 無回答

②〇〇にやさしい“押し”マップ作りはいかがでしたか？

- ・ 面白かった→69
- ・ ふつう→6
- ・ つまらなかった→1
- ・ 知らないことを知れてよかった→14
- ・ もっと知りたい→5
- ・ その他→4
- ※やってない→3
- ※自分の好きな店を知ってもらいたい→1
- ・ 無回答→12

アンケート結果

③ クイズはいかがでしたか？（複数回答可）



- 簡単だった
- またやりたい
- 楽しかった
- もっと知りたい
- 無回答

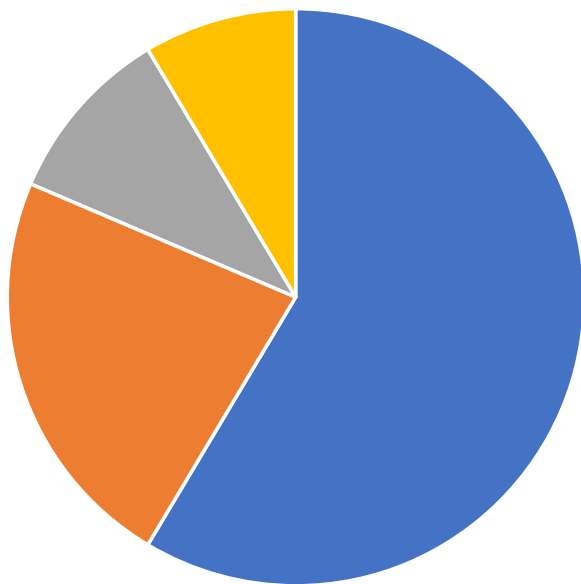
- 難しかった
- 知らないことが多かった
- 知らないことを知れてよかった
- その他（※点字ブロックが難しかった。）

③クイズはいかがでしたか？ （複数回答可）

- ・ 簡単だった→7
- ・ 難しかった→36
- ・ またやりたい→26
- ・ 知らないことが多かった→5
- ・ 楽しかった→33
- ・ 知らないことを知れてよかった→13
- ・ もっと知りたい→8
- ・ その他→2
- ※点字ブロックが難しかった。
→ 2
- ・ 無回答→4

アンケート結果

④ゆるキャラGPはいかがでしたか？
(複数回答可)



■面白かった ■ふつう ■つまらなかった ■その他

④ゆるキャラGPはいかがでしたか？ (複数回答可)

- ・面白かった→85
- ・ふつう→12
- ・つまらなかった→0
- ・その他→7

※かわいかった。→2
※とても面白かった
※またやりたい。
※ゾウさんがいたのが心をわしづかみました。

防災訓練参加



•概要

昨年度ミーツ・ザ・福祉で避難所シミュレーションの体験を行い、防災について知ってもらう機会を持ちましたが、今年度は部会のメンバーが地域に出向いて避難訓練に参加することになりました。部会メンバー以外も身体障害や知的障害のある方たちも参加しました。

地区ごとの報告①



☆武庫地区（武庫東中学校）

- ・地域住民30名ぐらい参加。障害のある方（車いすの方2名、自閉症の方1名）も一緒に参加。優しい声かけ、協力があった。
- ・高校生も参加し「防災ボトル」のプレゼンテーションあり。
- ・消防士や高校生で車いすの階段昇降の介助を経験した。
- ・救命訓練、給水訓練、マンホールトイレ設置など参加。



地区ごとの報告②



地区ごとの報告③

応急給水拠点



マンホールトイレ



防災ボトル
こりゃいいね！

地区ごとの報告⑤

☆中央地区（日新中学校）

- ・ 7～8名参加（議員2名、民生委員等）
- ・ 中学3年生と一緒に座学、グループワーク

「150本の水と100個のおにぎりをどう分けるか？」

⇒家族単位で考える、弱者を優先する（障害者の発想が学生から無く、高齢者や子どものイメージだった）

「動物を連れてきている避難者がいる。どうするか？」

- ・ 伝言ダイヤルの練習
- ➔交流の機会があれば理解が深まるのではないか？

☆福祉避難所開設訓練

- ・ サポートセンターまつば、重層支援担当で災害対策本部設置



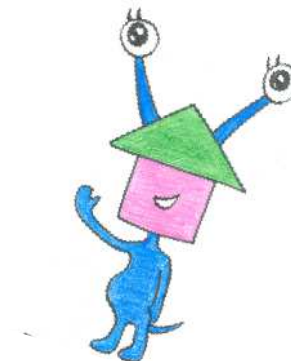
令和7年度のまとめ①



☆ 「ミーツ・ザ・福祉」への参加

- ・ 推しマップ…参加型企画で地域資源、店、人、場所の発見につながった。
- ・ 障害クイズ…障害についての豆知識をクイズ形式で楽しみ、学びの効果が高かった。
- ・ ゆるキャラグランプリ…部会メンバーが可愛いキャラをデザイン！福祉を身近に、親しみやすくする入り口として最高のコンテンツだった。
- ・ アンケート結果では、3つのコンテンツ共に満足度が高く、福祉への理解促進と興味喚起に大きな効果があった。
- ・ 尼崎市自立支援協議会あまのくらし部会の認知度が低い中、ミーツザ福祉参加により様々な人に周知できた。

令和7年度のまとめ②



☆地域の防災訓練への参加

- ・ 防災の取り組みについて、「来てもらう」イベントから「出向く」形で参加した。

- ・ 「出向く」ことで、地域の方たちのやさしさ、配慮を感じることができた。

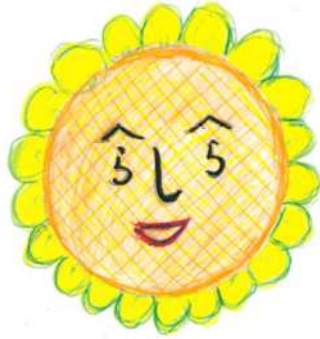
- ・ 各地域ごとに内容や関わり方が異なる部分があった。



令和8年度の取り組みについて

- ・ ミーツ・ザ・福祉での「押しマップ」の情報を分かりやすく広報できる方法の検討。
- ・ ゆるキャラ「あまくらちゃん」の活躍の場はどこ？ステッカー作りなど検討。
- ・ 各部会合同開催イベントの検討。
- ・ 各委員周辺の課題抽出





ご清聴ありがとうございました！

