

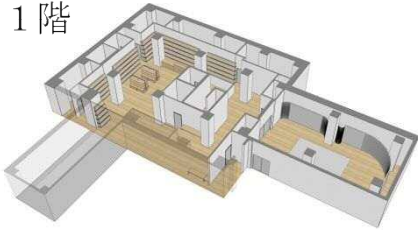
(参考資料)

尼崎城の活用イメージについて

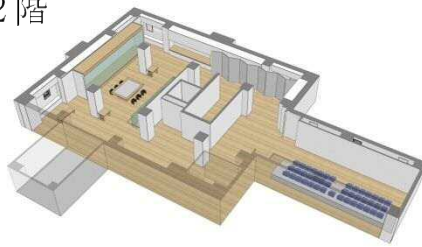
尼崎城の内部展示は、尼崎城や地域の歴史に関する展示に加え、体験型施設や視聴覚施設を装備するなど、次のような活用を考えています。(延床面積 約 1,400 ㎡の予定)

- ・ 1階部分 エントランス、ホール、ショップコーナーなど
- ・ 2階～4階部分 ギャラリー（展示室）、事務室など
- ・ 5階部分 展望室

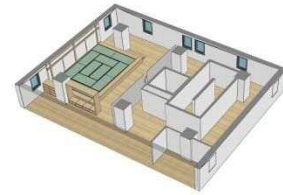
1階



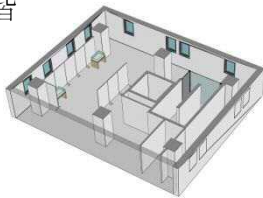
2階



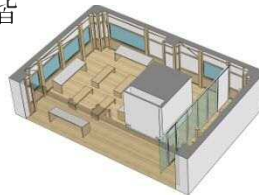
3階



4階



5階



尼崎城址公園イメージ図

尼崎城と一体的な整備を行うことにより、城内地区の玄関口にふさわしい景観形成・空間整備を図ります。

