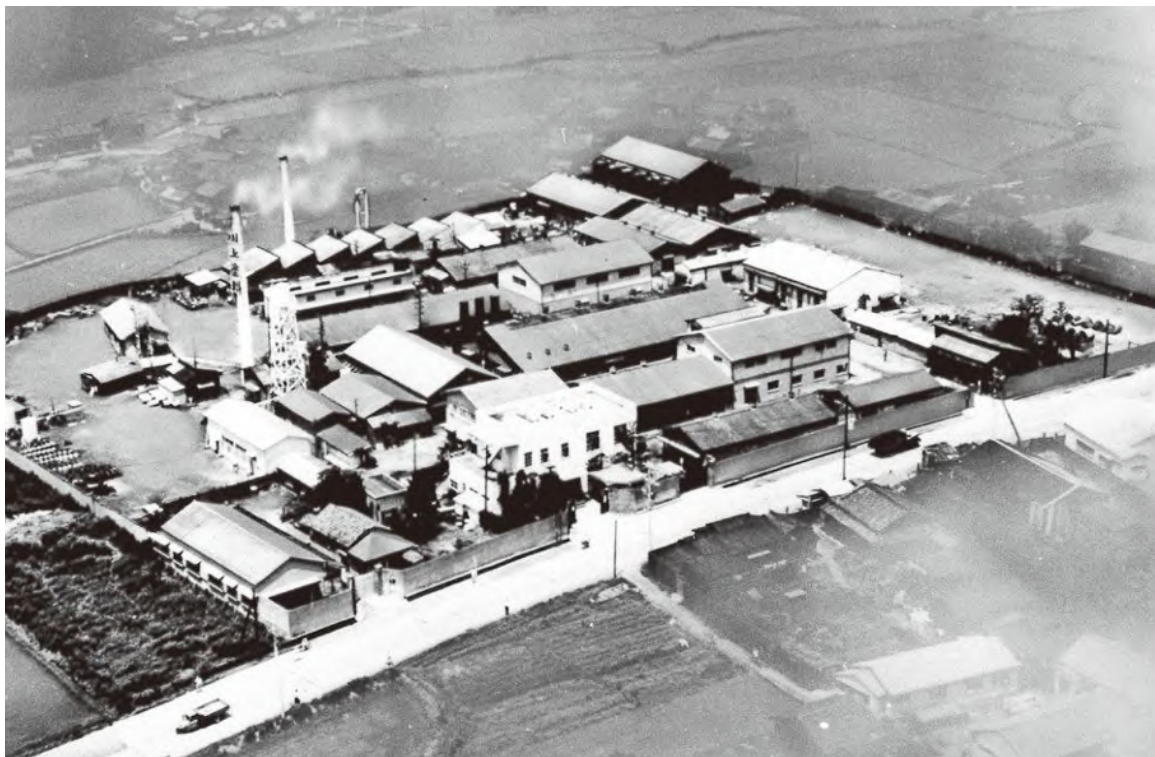


12

1901年 創業
(明治34年)

「世界に羽ばたく鳥印」



堺口の本社工場

塗料

川上塗料

株式会社

塗

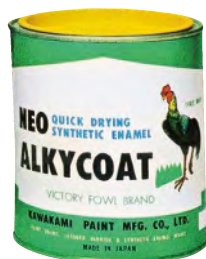
料分野で「技術の川上」と言われるまで成長。私たちの生活に係る様々な製品に使用されています。「地球にやさしさを暮らしに彩りをお客様に満足を」を理念とし環境と資源を護り、体にやさしい製品を創り続けます。

【安心・安全に彩る】

大阪で国産初のエナメル・ワニスの製造・販売をスタートし、1936年に尼崎市へ本社を移転。その後1948年に様々な用途（屋根・家具・壁等）に使用出来る塗料「アルキコート」を開発。しかし、乾燥には2日間もかかるという欠点がありました。そこで4年間研究を重ね、乾燥を最短5時間に短縮した「ネオアルキコート」を開発。この製品は大変好評を得て、川上塗料の代表製品となりました。

その後、有害物質である鉛を含まない等の様々な改良を加え公園の遊具等に重宝され、販売開始から60年以上もの長期間にわたって支持されています。

現在は有機溶剤を含まないより環境にやさしい水性塗料・粉体塗料で、次のロングセラー商品の開発を目指しています。



▶ ネオアルキコート

川上塗料(株)

〒661-0001
兵庫県尼崎市塚口本町
2丁目41番1号
TEL:06-6421-6325
取締役社長 野村 茂光
<http://www.kawakami-paint.co.jp/>