

2023

交通事故の概要



尼崎市

目次

1. 令和5年中の尼崎市の交通事故発生状況	1
2. 尼崎市の交通事故発生状況推移	1
(1) 人身事故件数、死者数、傷者数、重傷者数の推移	2
(2) 子ども、高齢者の死者数・傷者数の推移	2
(3) 自転車・原付の事故件数、死者・傷者数の推移	3
(4) 人身事故件数、自転車関連事故件数の推移	4
3. 警察署別・交通事故発生状況推移	4
(1) 警察署別総件数推移	5
(2) 警察署別人身事故件数推移	5
(3) 警察署別交通事故死者数推移	5
(4) 警察署別講事故傷者、重傷者数推移	6
4. 月別人身事故件数・死者数	6
5. 時間帯別事故発生状況	7
(1) 時間帯別人身事故件数	7
(2) 時間帯別死者数	7
6. 類型別事故発生状況	8
(1) 人と車両の事故	8
(2) 自転車と車両の事故	8
(3) 車両単独の事故	9
(4) 車両と車両の事故	9
7. 原因別事故発生状況	10
(1) 車両の責任事故原因別内容	10
(2) 歩行者の責任事故原因別内容	10
8. 年代別事故発生状況	11
(1) 年代別死者数	11
(2) 年代別傷者数	11
9. 尼崎市の自転車関連事故発生状況（市調べ）	12
(1) 月別件数	12
(2) 相手別件数	13
(3) 年齢別件数	14
(4) 時間帯別件数	15

※本概要は兵庫県警察本部交通部交通企画課の交通事故統計（月報）等による。

1 令和5年中の尼崎市の交通事故発生状況

- ◆ 人身事故件数 1, 229件 (前年対比 63件 + 5.4%)
- ◆ 死者数 5人 (前年対比 -3人 -37.5%)
- ◆ 傷者数 1,391人 (前年対比 111人 + 8.7%)
 - 重傷者数 95人 (前年対比 11人 +13.1%)

人身事故件数は、令和5年は前年より63件増加し、1,229件となりました。
 死者数は、5人で、第11次尼崎市交通安全計画の目標値である8人を達成しました。
 重傷者数は、95人で、目標値である60人よりも上回る結果となりました。

人身事故件数及び死者数

	人身事故件数				死者			
	R4	R5	増減数	増減率	R4	R5	増減数	増減率
尼崎市	1,166	1,229	63	5.4%	8	5	-3	-37.5%
全国	300,839	307,930	7,091	2.4%	2,610	2,678	68	2.6%
兵庫県	16,372	16,281	-91	-0.6%	120	103	-17	-14.2%
阪神	4,248	4,293	45	1.1%	26	20	-6	-23.1%

傷者及び重傷者数

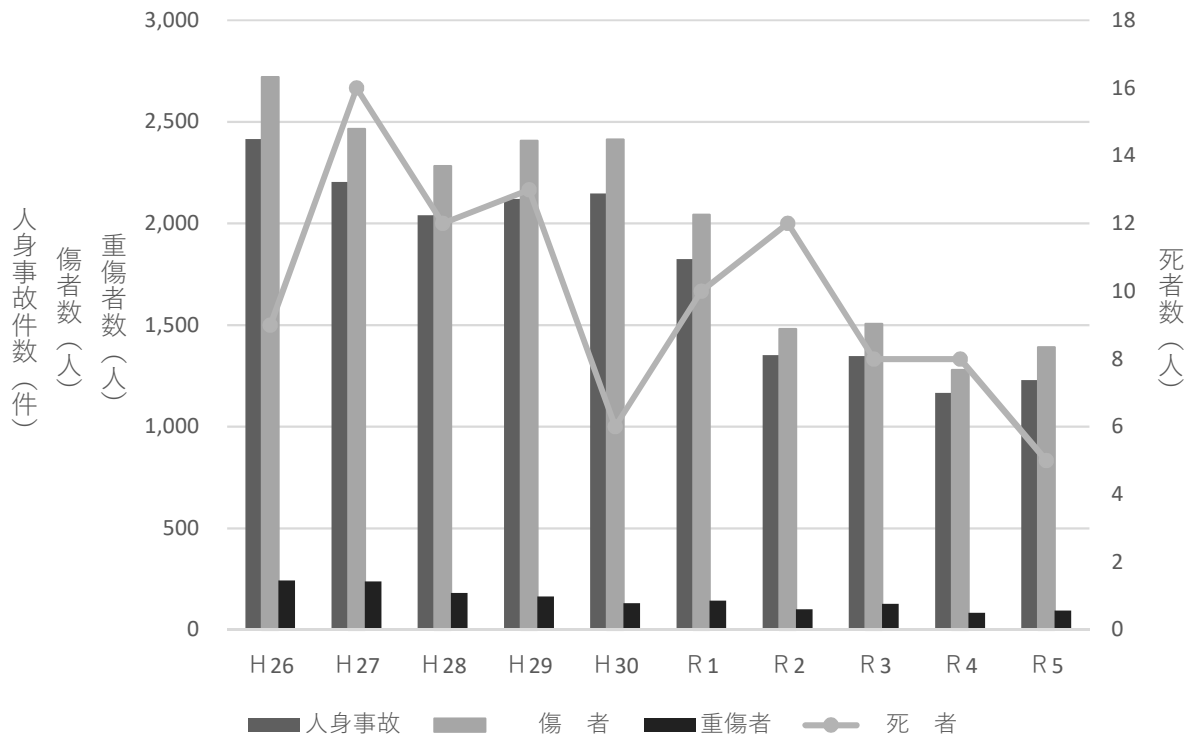
	傷者				重傷者			
	R4	R5	増減数	増減率	R4	R5	増減数	増減率
尼崎市	1,280	1,391	111	8.7%	84	95	11	13.1%
全国	356,601	365,595	8,994	2.5%	26,027	27,636	1,609	6.2%
兵庫県	19,425	19,113	-312	-1.6%	1,004	991	-13	-1.3%
阪神	4,802	4,806	4	0.1%	284	297	13	4.6%

※令和5年の発生件数及び負傷者は交通事故日報システムにより集計

2 尼崎市の交通事故発生状況年別推移

		H26	H27	H28	H29	H30	R1	R2	R3	R4	R5
件数	総件数	10,641	10,134	10,192	10,547	10,809	10,742	9,701	9,798	10,149	10,555
	人身事故	2,415	2,204	2,040	2,120	2,147	1,824	1,352	1,347	1,166	1,229
人数	死者	9	16	12	13	6	10	12	8	8	5
	傷者	2,721	2,466	2,282	2,407	2,414	2,043	1,481	1,506	1,280	1,391
	重傷者	243	238	182	164	131	143	101	128	84	95

(1) 人身事故件数、死者数、傷者数、重傷者数の推移

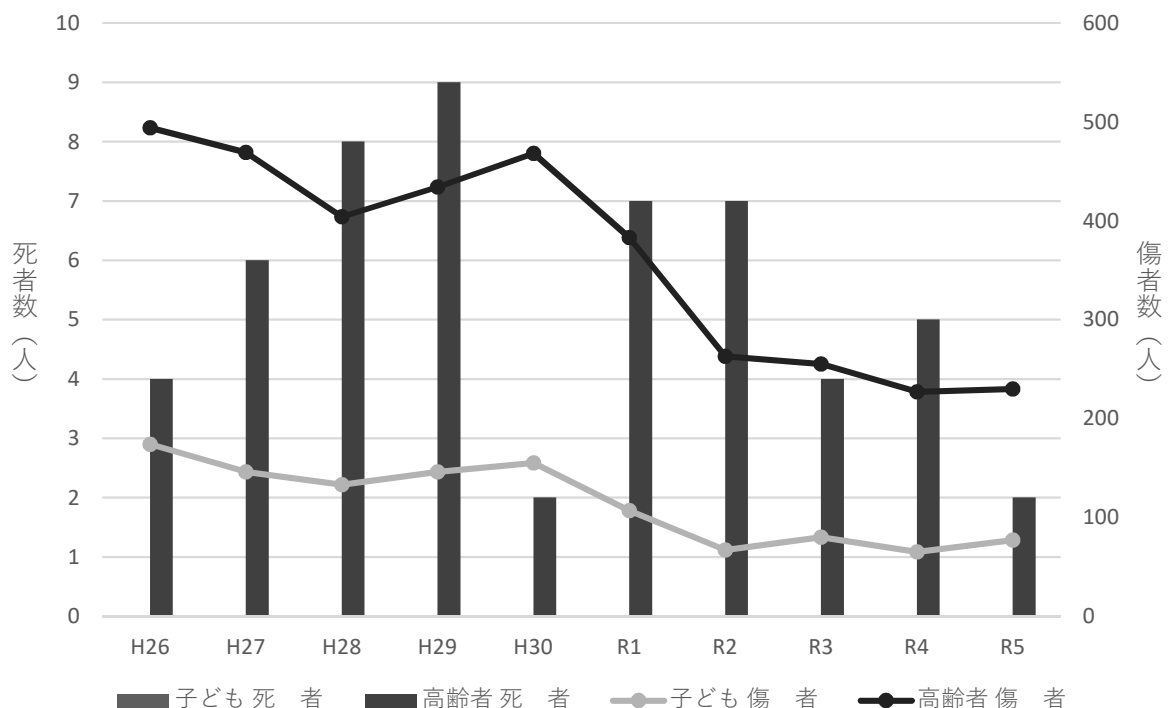


(2) 子ども、高齢者の死者数・傷者数の推移

		H26	H27	H28	H29	H30	R1	R2	R3	R4	R5
子ども	死者	0	0	0	0	0	0	0	0	0	0
	傷者	174	146	133	146	155	107	67	80	65	77
高齢者	死者	4	6	8	9	2	7	7	4	5	2
	傷者	494	469	404	434	468	383	263	255	227	230

※子ども・・・中学生以下

高齢者・・・65歳以上

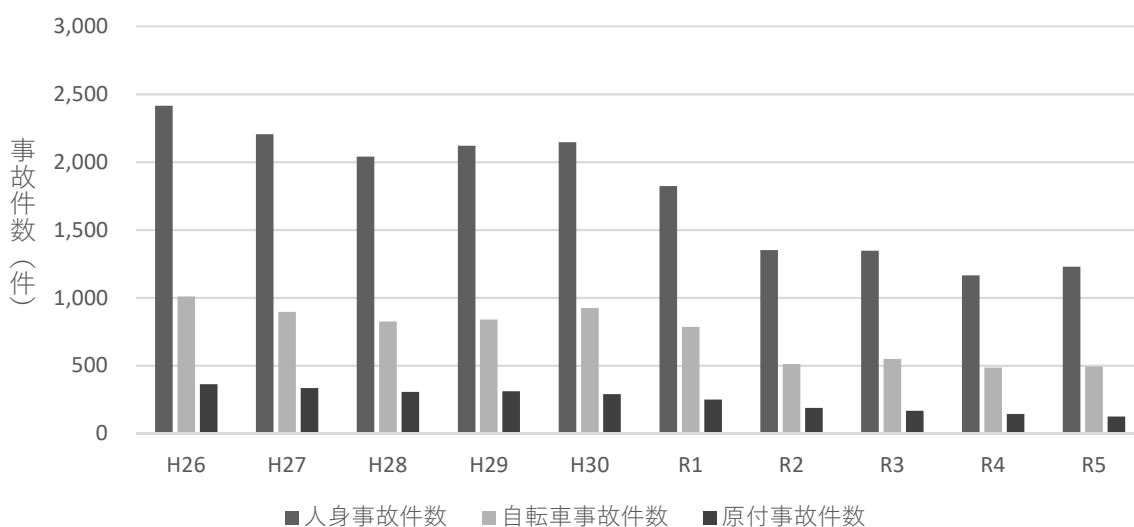


(3) 自転車・原付の事故件数、死者・傷者数の推移

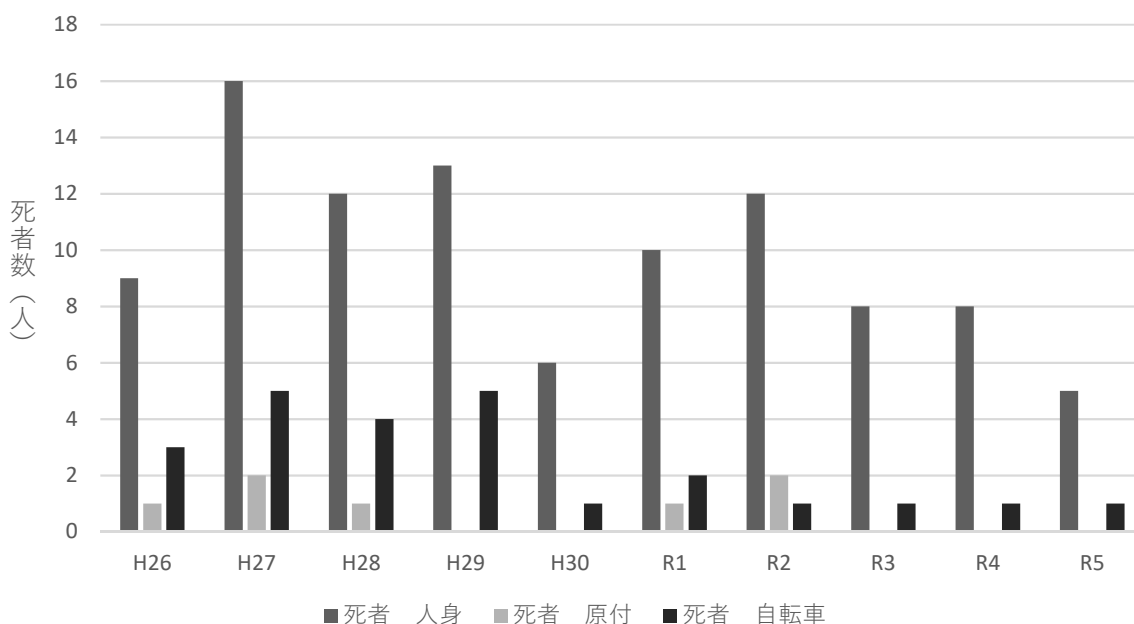
	H26	H27	H28	H29	H30	R1	R2	R3	R4	R5
人身事故件数	2,415	2,204	2,040	2,120	2,147	1,824	1,352	1,347	1,166	1,229
死者数	9	16	12	13	6	10	12	8	8	5
傷者数	2,721	2,466	2,282	2,407	2,414	2,043	1,481	1,506	1,280	1,391
自転車事故件数	1,009	896	825	840	924	785	512	549	485	494
死者数	3	5	4	5	1	2	1	1	1	1
傷者数	1,040	924	845	876	974	808	535	562	509	508
原付事故件数	363	334	306	311	291	251	188	168	144	124
死者数	1	2	1	0	0	1	2	0	0	0
傷者数	378	348	320	341	309	265	195	179	154	134

※なお、自転車・原付事故の死傷者数は、自転車原付関係事故の死傷者数を参照

自転車・原付の事故件数推移



自転車・原付の死者数推移

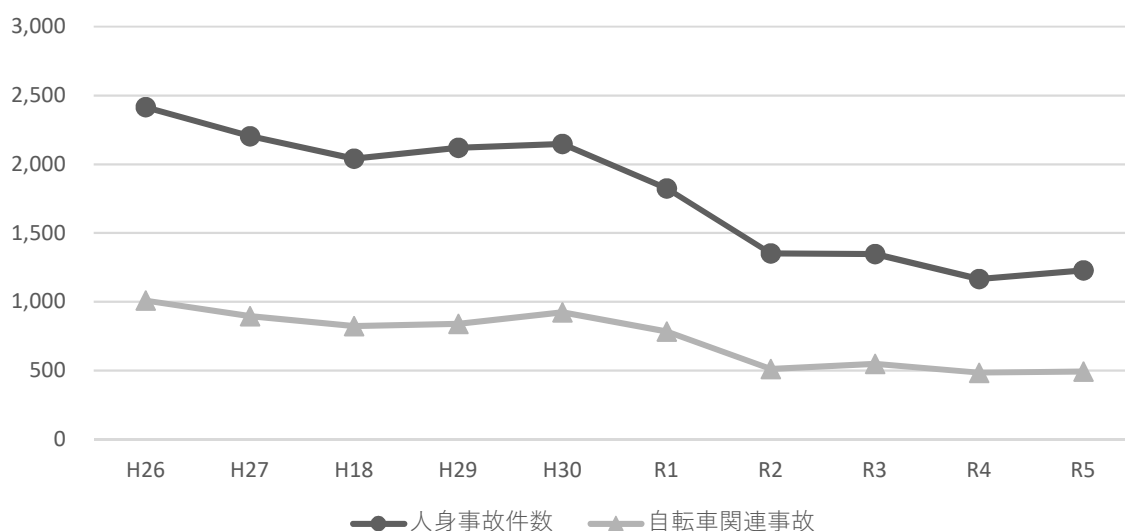


人身事故件数に占める自転車関連事故件数の割合

令和5年の自転車関連事故は、494件であり、人身事故件数の40.2%となりました。

	H26	H27	H28	H29	H30	R1	R2	R3	R4	R5
人身事故件数(再掲)①	2,415	2,204	2,040	2,120	2,147	1,824	1,352	1,347	1,166	1,229
自転車関連事故(再掲)②	1,009	896	825	840	924	785	512	549	485	494
人身事故件数に占める自転車関連事故件数の割合 ②/①	41.8%	40.7%	40.4%	39.6%	43.0%	43.0%	37.9%	40.8%	41.6%	40.2%

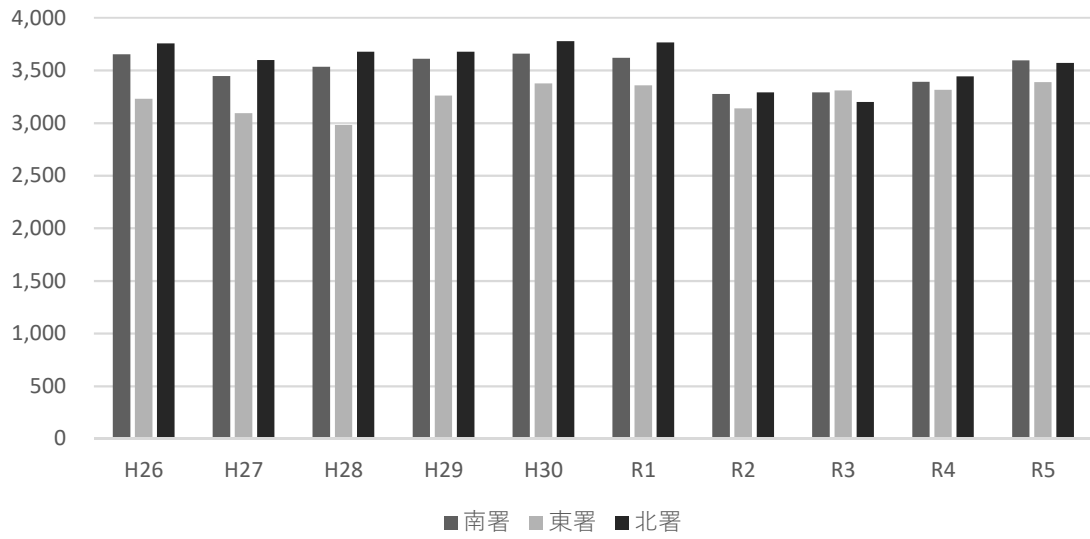
人身事故件数、自転車関連事故件数の推移



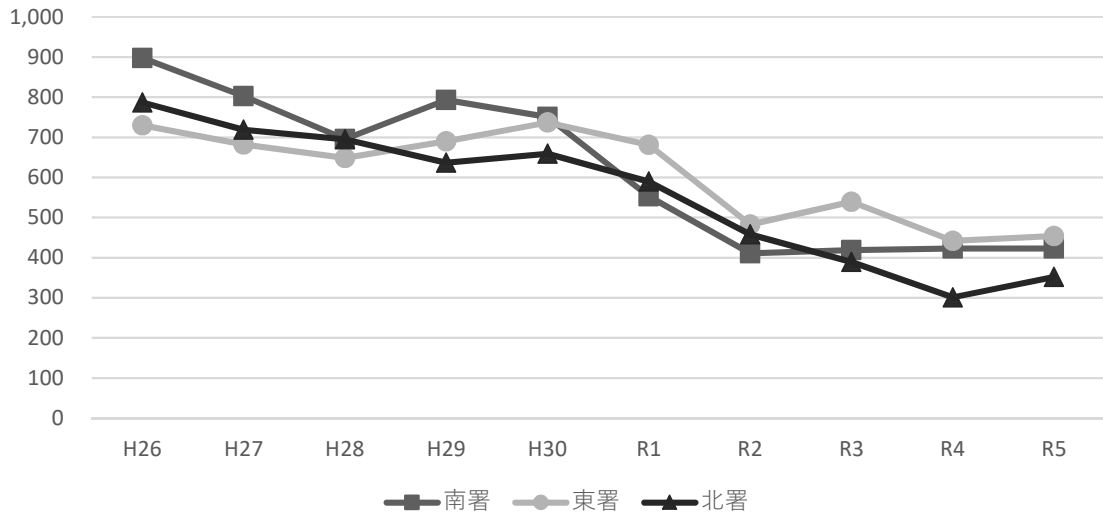
3 警察署別・交通事故発生状況推移

			H26	H27	H28	H29	H30	R1	R2	R3	R4	R5
合計	件数	総件数	10,641	10,134	10,192	10,547	10,809	10,742	9,701	9,798	10,149	10,555
		人身事故	2,415	2,204	2,040	2,120	2,147	1,824	1,352	1,347	1,166	1,229
	人数	死者	9	16	12	13	6	10	12	8	8	5
		傷者	2,721	2,466	2,282	2,407	2,414	2,043	1,481	1,506	1,280	1,391
		重傷者	243	238	182	164	131	143	101	128	84	95
南署	件数	総件数	3,653	3,445	3,533	3,610	3,657	3,619	3,275	3,290	3,391	3,596
		人身事故	898	803	696	793	751	553	411	419	423	423
	人数	死者	3	4	7	5	1	3	5	4	2	3
		傷者	1,027	923	786	900	862	628	462	471	478	487
		重傷者	74	87	79	63	66	57	38	48	31	32
東署	件数	総件数	3,231	3,092	2,981	3,260	3,375	3,357	3,137	3,308	3,315	3,389
		人身事故	730	682	649	690	737	681	483	539	442	454
	人数	死者	4	8	3	3	4	4	3	1	1	1
		傷者	826	762	726	786	840	759	528	614	480	509
		重傷者	91	85	57	44	33	48	39	35	39	43
北署	件数	総件数	3,757	3,597	3,678	3,677	3,777	3,766	3,289	3,200	3,443	3,570
		人身事故	787	719	695	637	659	590	458	389	301	352
	人数	死者	2	4	2	5	1	3	4	3	5	1
		傷者	868	781	770	721	712	656	491	421	322	395
		重傷者	78	66	46	57	32	38	24	45	14	20

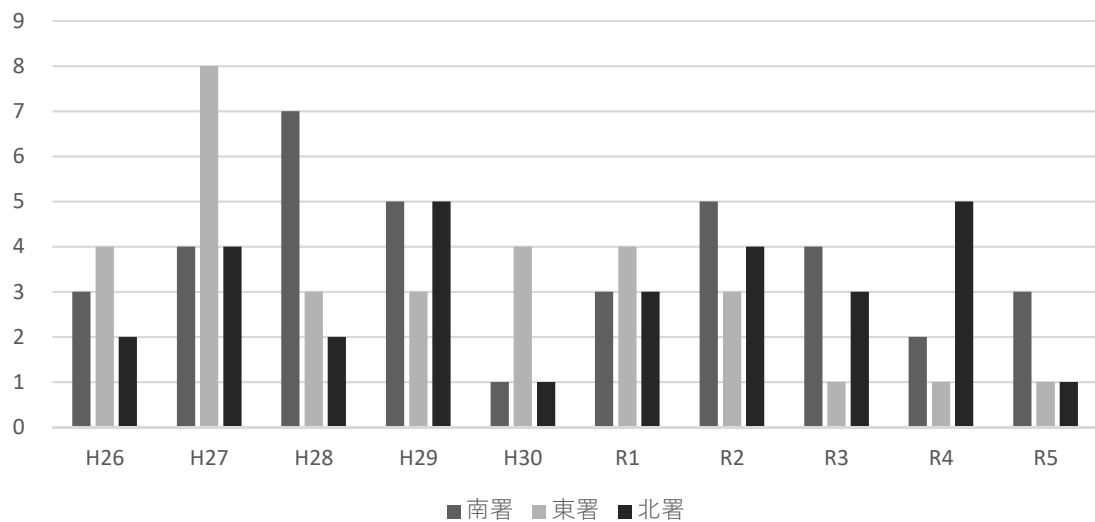
(1) 警察署別総件数推移



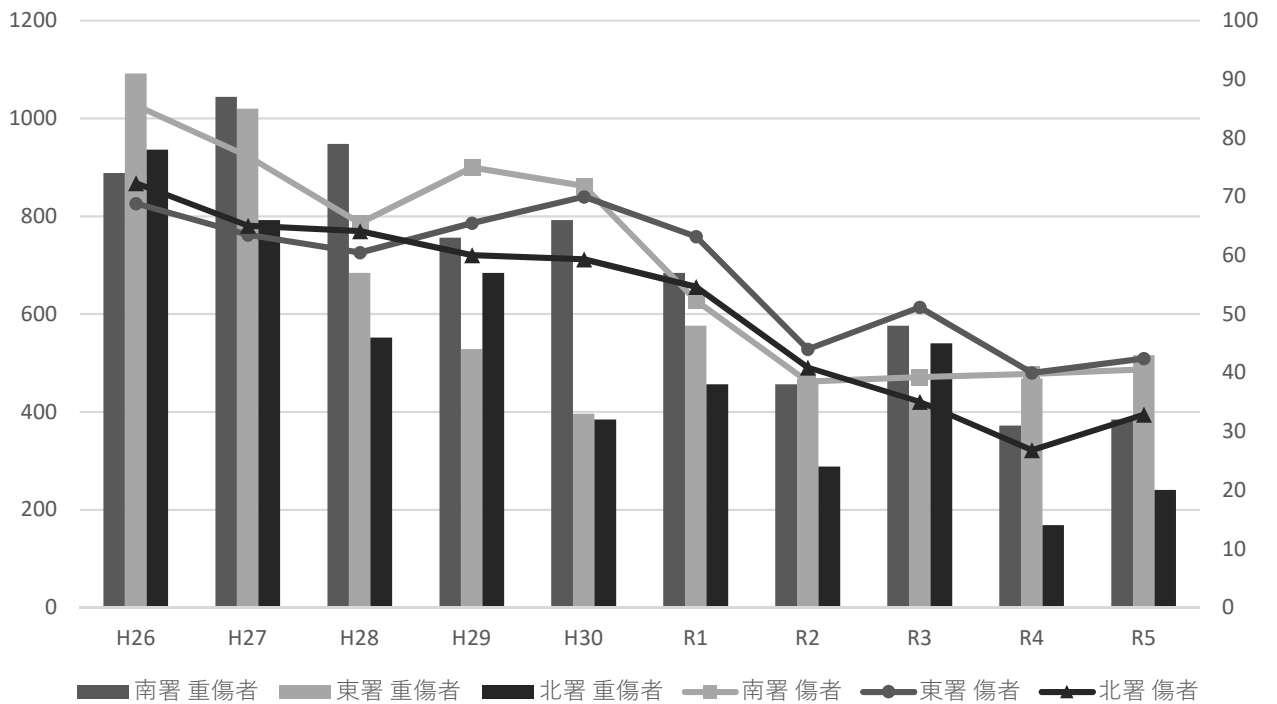
(2) 警察署別人身事故件数推移



(3) 警察署別交通事故死者数推移

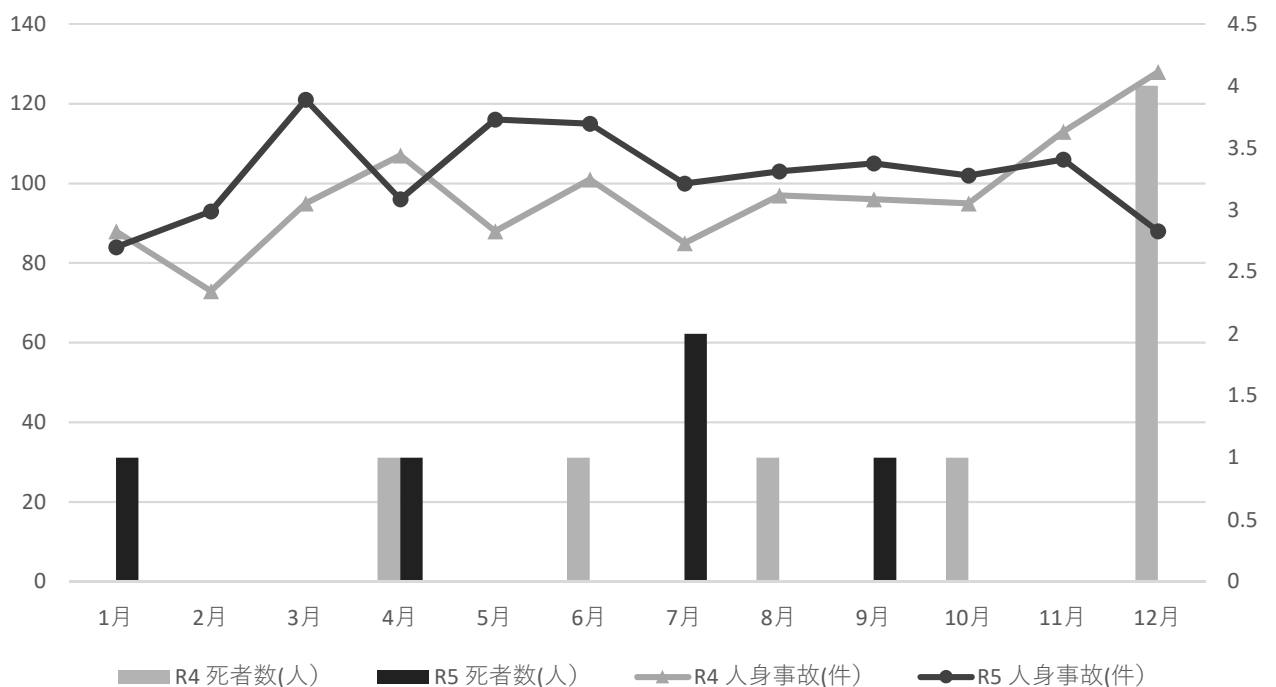


(4) 警察署別交通事故傷者、重傷者数推移

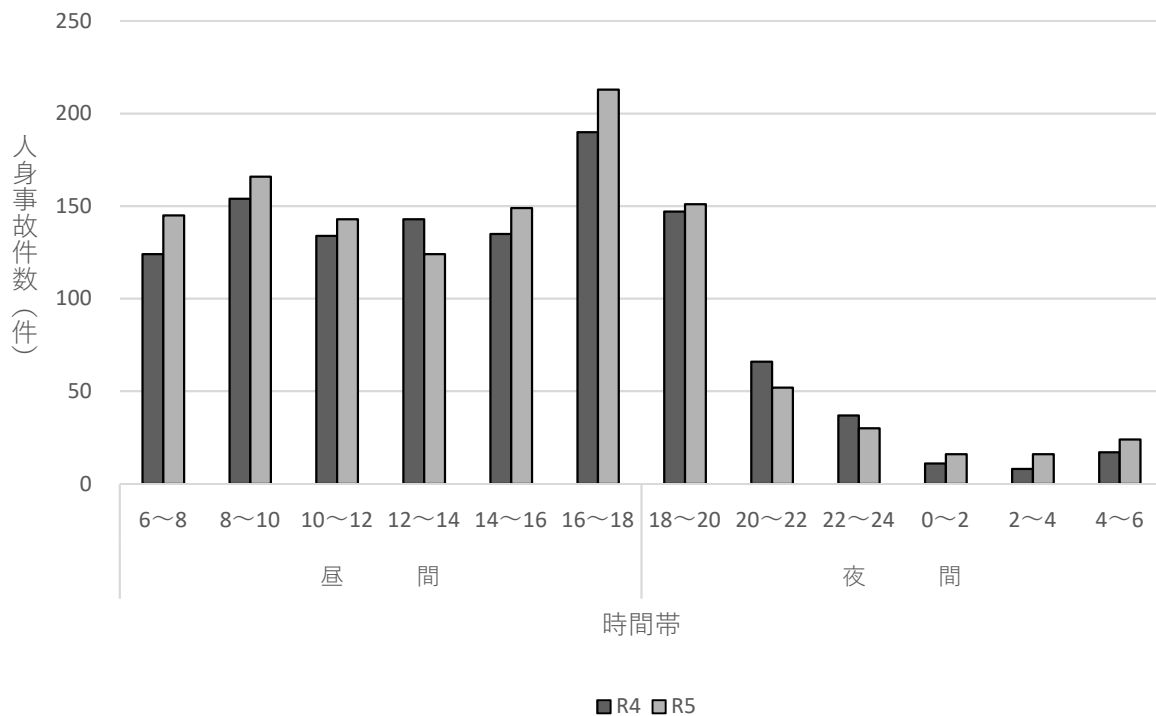


4 月別人身事故件数・死者数

		1月	2月	3月	4月	5月	6月	7月	8月	9月	10月	11月	12月
R4	人身事故(件)	88	73	95	107	88	101	85	97	96	95	113	128
	死者数(人)	0	0	0	1	0	1	0	1	0	1	0	4
R5	人身事故(件)	84	93	121	96	116	115	100	103	105	102	106	88
	死者数(人)	1	0	0	1	0	0	2	0	1	0	0	0



5 時間帯別事故発生状況



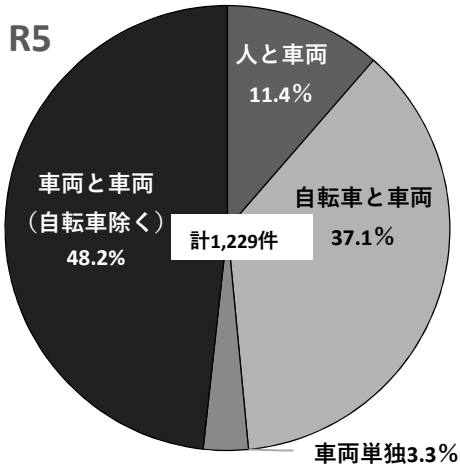
(1) 時間帯別人身事故件数

	昼間						夜間						合計
	6~8	8~10	10~12	12~14	14~16	16~18	18~20	20~22	22~24	0~2	2~4	4~6	
R4	124	154	134	143	135	190	147	66	37	11	8	17	1,166
R5	145	166	143	124	149	213	151	52	30	16	16	24	1,229

(2) 時間帯別死者数

	昼間						夜間						合計
	6~8	8~10	10~12	12~14	14~16	16~18	18~20	20~22	22~24	0~2	2~4	4~6	
R4	2	1	1	0	0	2	0	2	0	0	0	0	8
R5	1	0	1	1	0	0	1	1	0	0	0	0	5

6 類型別事故発生状況



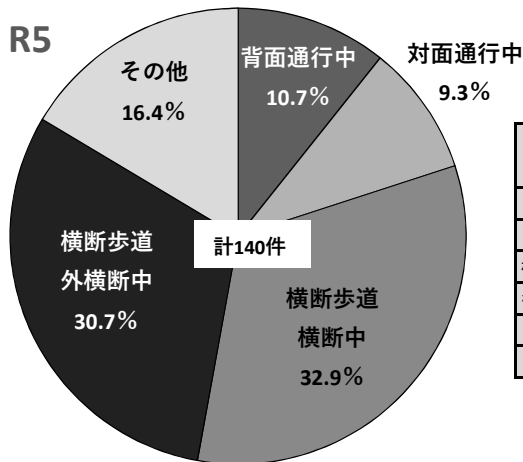
(件)

	R1		R2		R3		R4		R5	
	件数	構成率	件数	構成率	件数	構成率	件数	構成率	件数	構成率
人と車両	175	9.6%	132	9.8%	138	10.2%	107	9.2%	140	11.4%
自転車と車両	725	39.8%	479	35.4%	513	38.1%	439	37.6%	456	37.1%
車両単独	72	3.9%	36	2.7%	50	3.7%	49	4.2%	40	3.3%
車両と車両	851	46.7%	705	52.1%	646	48.0%	571	49.0%	593	48.2%
合計	1,823	100%	1,352	100%	1,347	100%	1,166	100%	1,229	100%

※令和元年は、列車事故を入れると1,824件です

※車両…自動車、バイク、自転車等

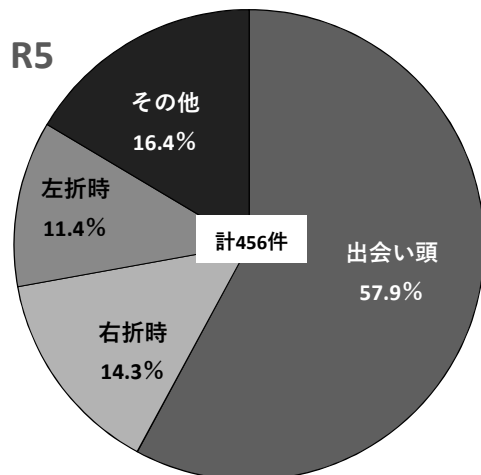
(1) 人と車両の事故



(件)

	R1		R2		R3		R4		R5	
	件数	構成率	件数	構成率	件数	構成率	件数	構成率	件数	構成率
背面通行中	23	13.1%	11	8.3%	14	10.1%	8	7.5%	15	10.7%
対面通行中	17	9.7%	14	10.6%	12	8.7%	9	8.4%	13	9.3%
横断歩道横断中	46	26.3%	45	34.1%	42	30.4%	34	31.8%	46	32.9%
横断歩道外横断中	58	33.1%	35	26.5%	35	25.4%	33	30.8%	43	30.7%
その他	31	17.7%	27	20.5%	35	25.4%	23	21.5%	23	16.4%
合計	175	100%	132	100%	138	100%	107	100%	140	100%

(2) 自転車と車両の事故

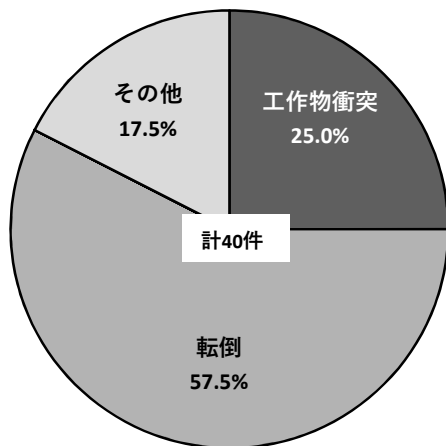


(件)

	R1		R2		R3		R4		R5	
	件数	構成率	件数	構成率	件数	構成率	件数	構成率	件数	構成率
出会い頭	426	58.8%	277	57.8%	302	58.9%	246	56.0%	264	57.9%
右折時	83	11.4%	47	9.8%	60	11.7%	42	9.6%	65	14.3%
左折時	97	13.4%	55	11.5%	67	13.1%	66	15.0%	52	11.4%
その他	119	16.4%	100	20.9%	84	16.4%	85	19.4%	75	16.4%
合計	725	100%	479	100%	513	100%	439	100%	456	100%

(3) 車両単独の事故

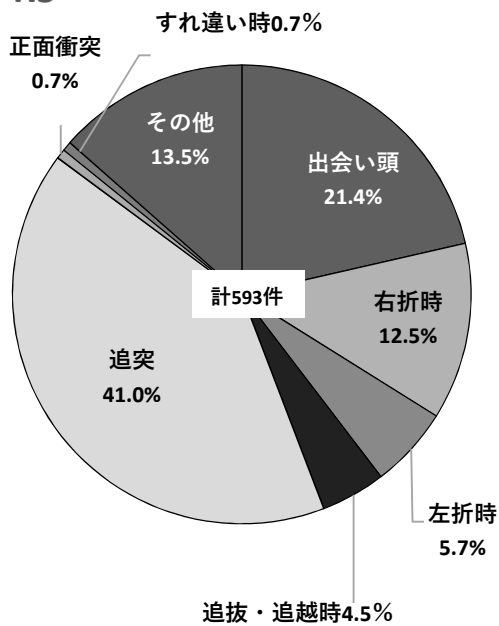
R5



	R1		R2		R3		R4		R5	
	件数	構成率	件数	構成率	件数	構成率	件数	構成率	件数	構成率
工作物衝突	12	16.7%	8	22.2%	13	26.0%	3	6.1%	10	25.0%
転倒	52	72.2%	24	66.7%	22	44.0%	38	77.6%	23	57.5%
路外逸脱	0	0.0%	1	2.8%	0	0.0%	1	2.0%	0	0.0%
駐車車両	2	2.8%	1	2.8%	5	10.0%	1	2.0%	0	0.0%
その他	6	8.3%	2	5.6%	10	20.0%	6	12.3%	7	17.5%
合計	72	100%	36	100%	50	100%	49	100%	40	100%

(4) 車両と車両の事故 (自転車除く)

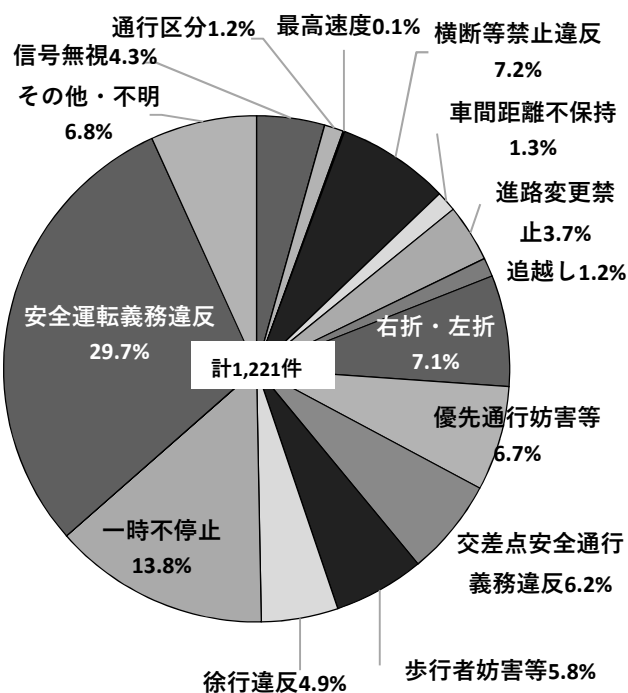
R5



	R1		R2		R3		R4		R5	
	件数	構成率	件数	構成率	件数	構成率	件数	構成率	件数	構成率
出会い頭	185	21.7%	138	19.6%	135	20.9%	109	19.1%	127	21.4%
右折時	122	14.3%	88	12.5%	90	13.9%	74	13.0%	74	12.5%
左折時	70	8.2%	49	7.0%	54	8.4%	53	9.3%	34	5.7%
追抜・追越時	25	2.9%	18	2.6%	16	2.5%	12	2.1%	27	4.5%
追突	310	36.4%	295	41.8%	232	35.9%	228	39.9%	243	41.0%
正面衝突	5	0.6%	3	0.4%	11	1.7%	7	1.2%	4	0.7%
すれ違い時	12	1.4%	4	0.6%	4	0.6%	11	1.9%	4	0.7%
その他	122	14.3%	110	15.6%	104	16.1%	77	13.5%	80	13.5%
合計	851	100%	705	100%	646	100%	571	100%	593	100%

7 原因別事故発生状況

(1) 車両の責任事故原因別内容

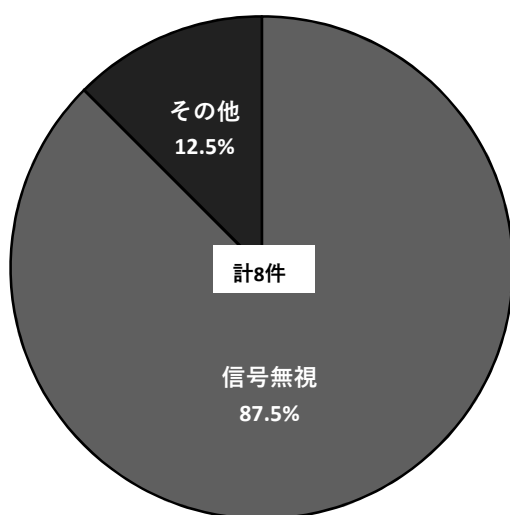


(件)

No.	区分	件数	構成率
1	信号無視	53	4.3%
2	通行区分	15	1.2%
3	最高速度	1	0.1%
4	横断等禁止違反	88	7.2%
5	車間距離不保持	16	1.3%
6	進路変更禁止	45	3.7%
7	追越し	14	1.2%
8	右折・左折	86	7.1%
9	優先通行妨害等	82	6.7%
10	交差点安全通行義務違反	75	6.2%
11	歩行者妨害等	71	5.8%
12	徐行違反	60	4.9%
13	一時不停止等	169	13.8%
14	酒酔い運転	0	0.0%
15	安全運転義務違反※	363	29.7%
16	その他・不明	83	6.8%
合計		1,221	100.0%

※安全運転義務違反・・・ハンドル等操作不適、前方不注意、安全不確認など

(2) 歩行者の責任事故原因別内容



(件)

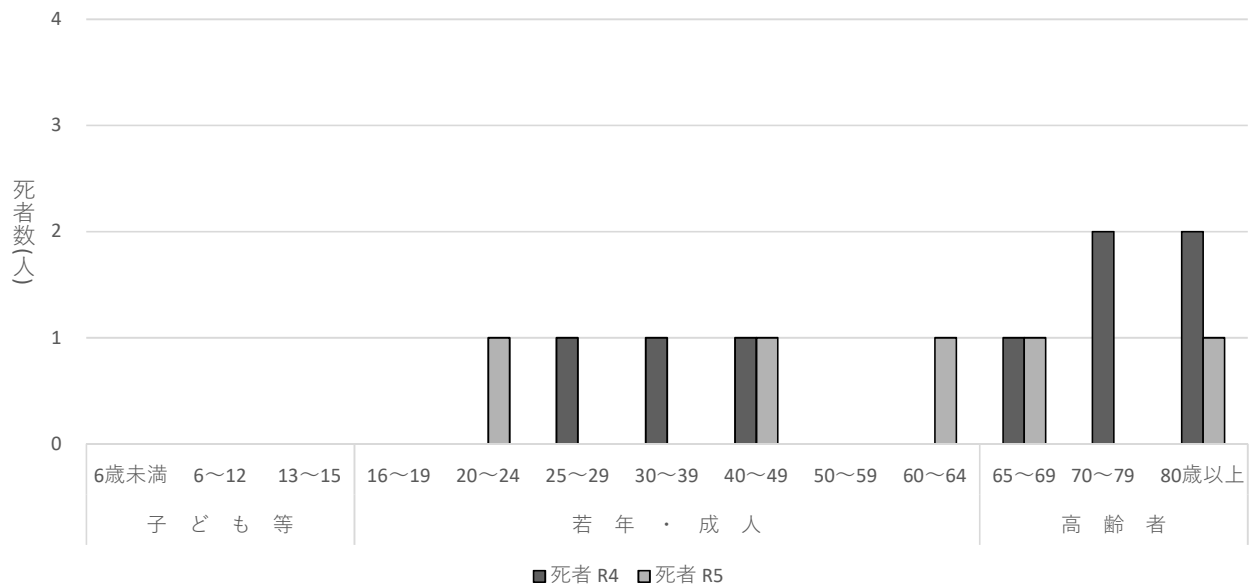
No.	区分	件数	構成率
1	信号無視	7	87.5%
2	直前・直後横断	0	0.0%
3	飛出し	0	0.0%
4	その他	1	12.5%
合計		8	100.0%

8 年代別事故発生状況

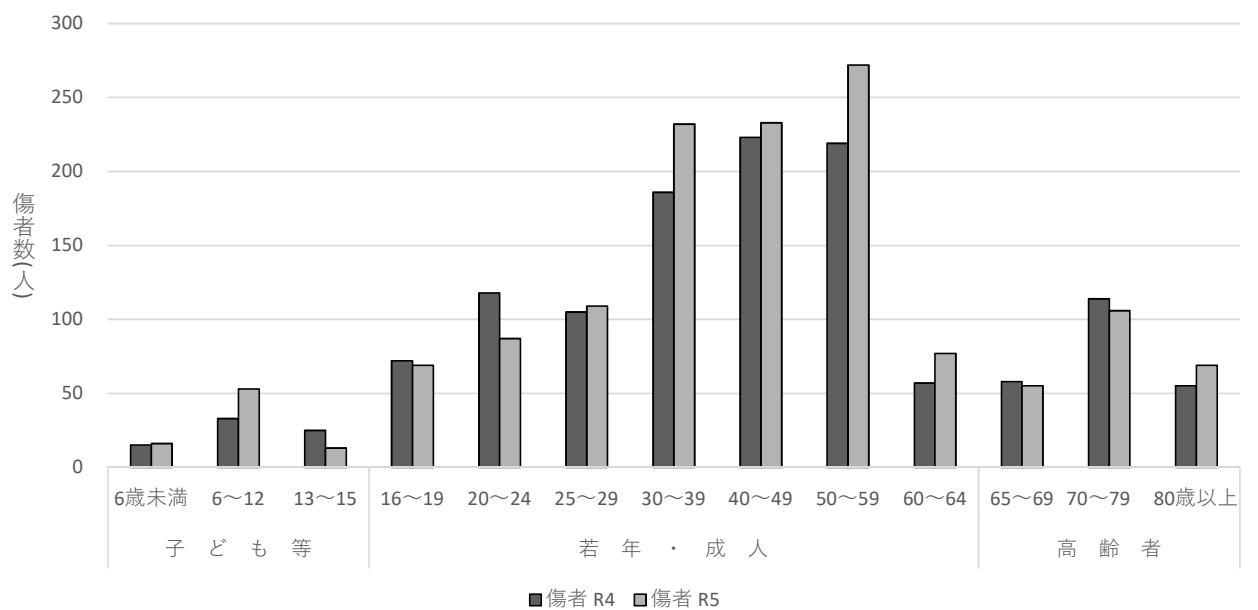
(人)

		子ども等			若年・成人						高齢者			合計	
		6歳未満	6～12	13～15	16～19	20～24	25～29	30～39	40～49	50～59	60～64	65～69	70～79		80歳以上
死者	R4	0	0	0	0	0	1	1	1	0	0	1	2	2	8
	R5	0	0	0	0	1	0	0	1	0	1	1	0	1	5
傷者	R4	15	33	25	72	118	105	186	223	219	57	58	114	55	1,280
	R5	16	53	13	69	87	109	232	233	272	77	55	106	69	1,391

(1) 年代別死者数

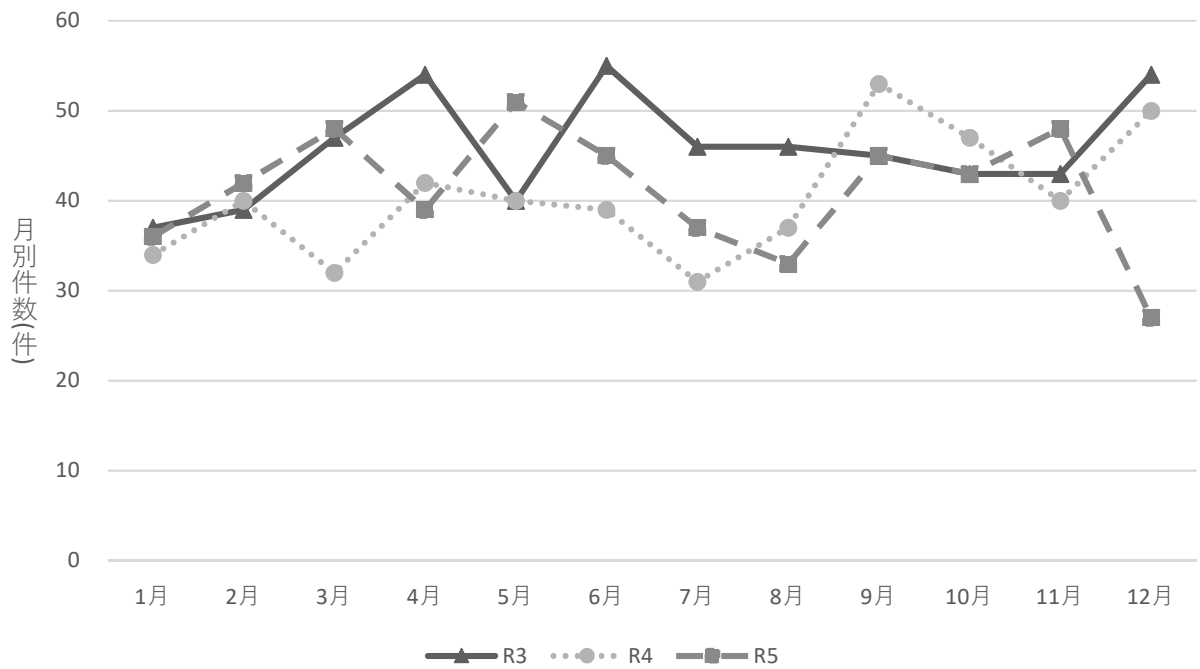


(1) 年代別傷者数



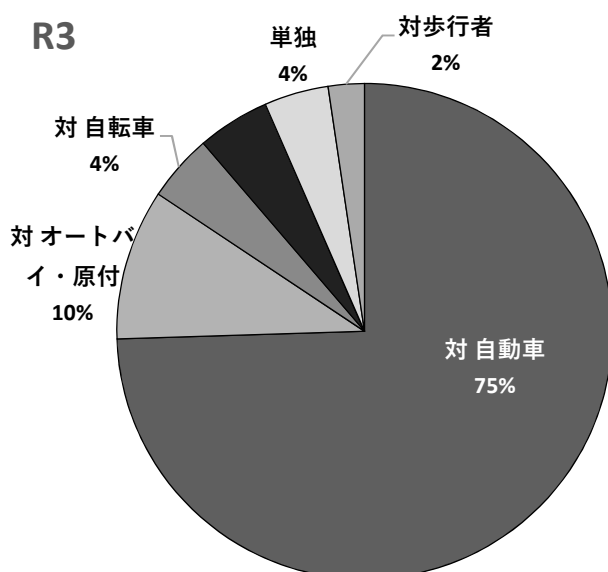
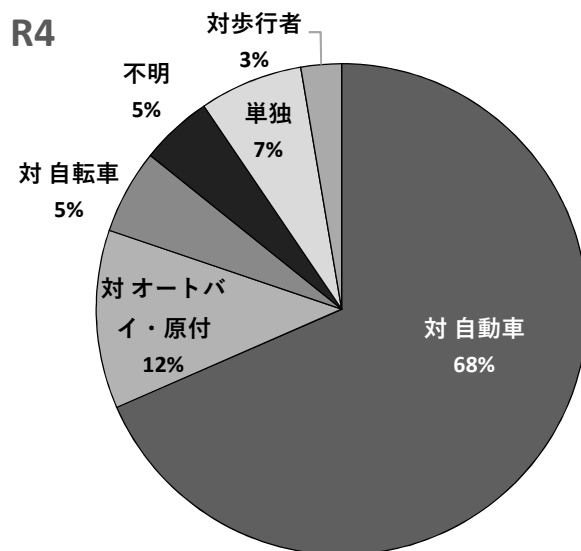
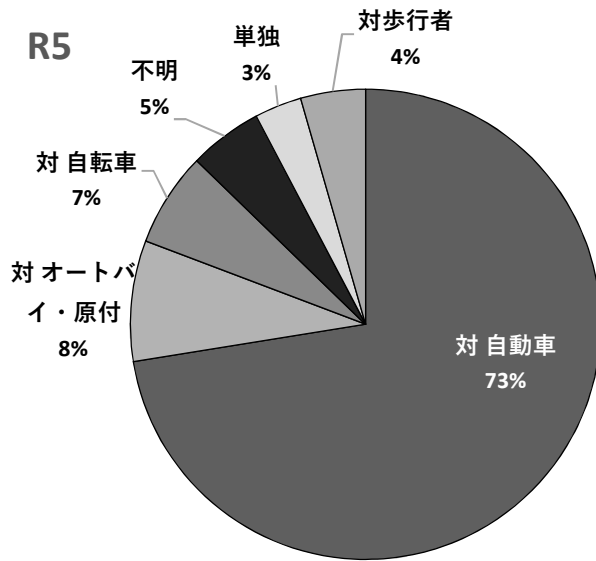
9 尼崎市の自転車関連事故発生状況（市調べ）

（1）月別件数



		(件)												
年	月	1月	2月	3月	4月	5月	6月	7月	8月	9月	10月	11月	12月	合計
		R3	37	39	47	54	40	55	46	46	45	43	43	54
	R4	34	40	32	42	40	39	31	37	53	47	40	50	485
	R5	36	42	48	39	51	45	37	33	45	43	48	27	494

(2) 相手別件数

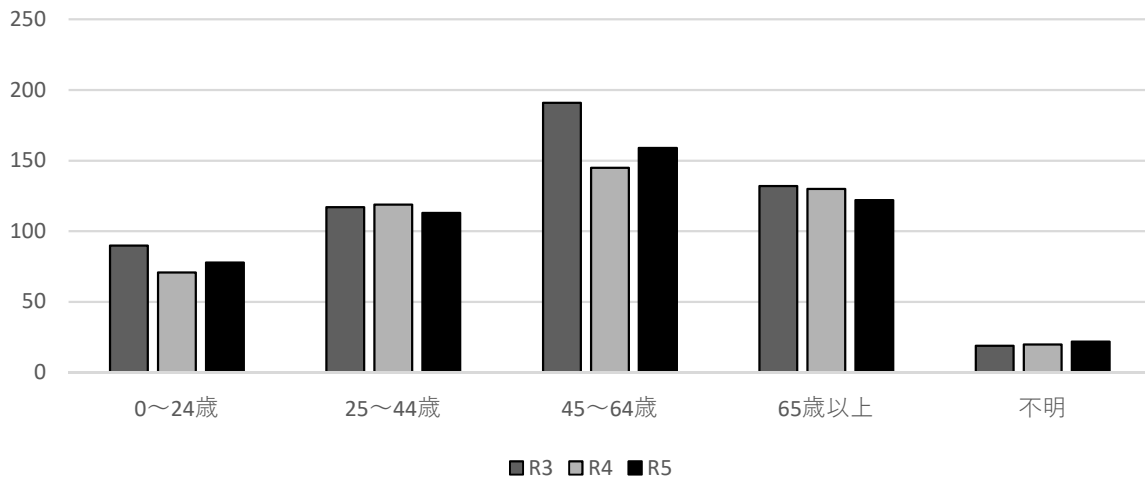


(件)

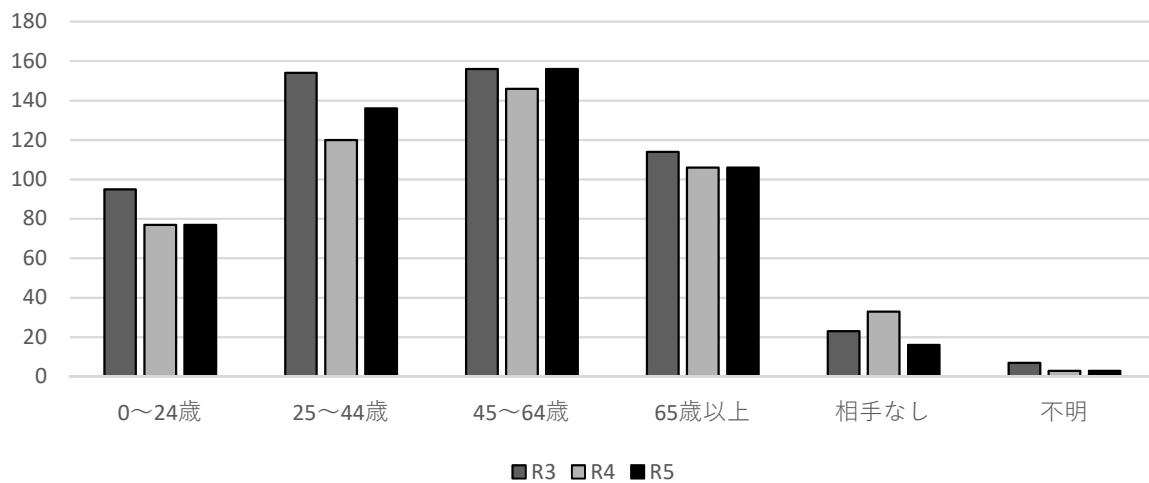
事故類型		年		
		R3	R4	R5
車両相互	小計	513	439	456
	対自動車	409	332	358
	対オートバイ・原付	54	57	41
	対自転車	24	27	32
	不明	26	23	25
車両単独	単独	23	33	16
人対車両	対歩行者	13	13	22
計		549	485	494

(3) 年齢別件数

加害者（第1当事者）年齢別



被害者（第2当事者）年齢別



①加害者(第1当事者)年齢別

	(人)		
	R3	R4	R5
0～24歳	90	71	78
25～44歳	117	119	113
45～64歳	191	145	159
65歳以上	132	130	122
不明	19	20	22
合計	549	485	494

②被害者(第2当事者)年齢別

	(人)		
	R3	R4	R5
0～24歳	95	77	77
25～44歳	154	120	136
45～64歳	156	146	156
65歳以上	114	106	106
相手なし	23	33	16
不明	7	3	3
合計	549	485	494

(4) 時間帯別件数



	0時	1時	2時	3時	4時	5時	6時	7時	8時	9時	10時	11時
R3	1	1	0	1	0	1	14	39	55	43	38	40
R4	3	0	1	1	0	5	13	36	45	30	31	26
R5	2	0	2	1	1	7	10	33	52	32	32	30

12時	13時	14時	15時	16時	17時	18時	19時	20時	21時	22時	23時	合計
30	37	34	36	47	39	43	24	12	4	9	1	549
34	30	28	20	38	43	40	20	18	14	6	3	485
27	23	35	37	39	50	38	18	10	6	4	5	494

交通安全は家庭から

Road Safety!

-
-
- 発行：尼崎市東七松町1丁目23番1号
尼崎市危機管理安全局危機管理安全部生活安全課
電話番号 06-6489-6502
FAX 06-6489-6686
- 発行日：2024年4月
-
-