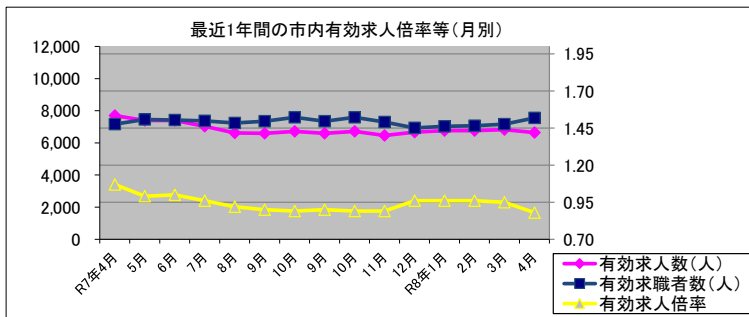


1 最近1年間における市内の有効求人数・有効求職者数・有効求人倍率(月別)

- ・月間有効求人人数(全数)は、6,639人と前月比2.7%減、前年同月比13.8%減となりました
- ・月間有効求職者数(全数)は、7,556人と前月比5.4%増、前年同月比5.4%増となりました
- ・有効求人倍率は、0.88倍で前年同月比0.19ポイント減少しました

	R7年4月	5月	6月	7月	8月	9月	10月	11月	12月	R8年1月	2月	3月	4月	前月比	前年同月比
有効求人人数(人)	7,700	7,390	7,396	7,035	6,621	6,592	6,719	6,462	6,667	6,764	6,762	6,822	6,639	97.3%	86.2%
参考(前年度)	7,843	7,723	7,356	7,240	7,247	7,708	8,020	7,932	7,904	7,803	8,058	7,641	7,700	100.8%	
有効求職者数(人)	7,166	7,458	7,421	7,366	7,233	7,343	7,591	7,300	6,929	7,029	7,070	7,167	7,556	105.4%	105.4%
参考(前年度)	7,462	7,612	7,333	6,698	6,524	6,545	6,721	6,566	6,221	6,289	6,310	6,600	7,166	108.6%	
有効求人倍率	1.07	0.99	1.00	0.96	0.92	0.90	0.89	0.89	0.96	0.96	0.96	0.95	0.88	▲0.07 pt	▲0.19 pt
参考(前年度)	1.05	1.01	1.00	1.08	1.11	1.18	1.19	1.21	1.27	1.24	1.28	1.16	1.07	▲0.09 pt	



【参考】 市内有効求人倍率の最低値・最高値

市内最低 0.28(平成11年5月)

市内最高 1.84(平成30年12月)

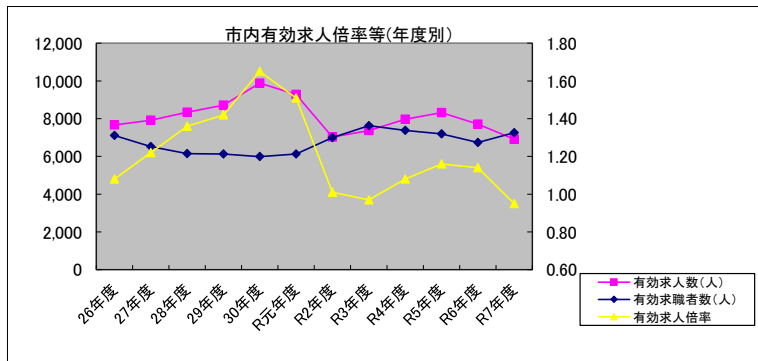
2 市内の有効求人数・有効求職者数・有効求人倍率(年度別)

	26年度	27年度	28年度	29年度	30年度	R元年度	R2年度	R3年度	R4年度	R5年度	R6年度	R7年度	前年比
有効求人人数(人)	7,667	7,921	8,338	8,710	9,883	9,281	7,028	7,370	7,973	8,320	7,706	6,911	89.7%
有効求職者数(人)	7,112	6,518	6,147	6,124	5,988	6,132	6,991	7,629	7,376	7,189	6,740	7,256	107.7%
有効求人倍率	1.08	1.22	1.36	1.42	1.65	1.51	1.01	0.97	1.08	1.16	1.14	0.95	▲0.19 pt

有効求人人数82,930人

有効求職者数87,073人

※ 有効求人倍率とは、=有効求人人数/有効求職者数 ※年度総数から1ヶ月の平均値を計算



3 最近1年間における市内・県下、大阪府、近畿、全国の有効求人倍率等(季節調整値は1月分公表時にさかのぼって改定)【月別】

シート2

	R7年4月	5月	6月	7月	8月	9月	10月	11月	12月	R8年1月	2月	3月	4月	前月比	前年同月比
市内	1.07	0.99	1.00	0.96	0.92	0.90	0.89	0.89	0.96	0.96	0.96	0.95	0.88	▲ 0.07 pt	▲ 0.19 pt
兵庫県	0.99	0.99	0.98	0.97	0.96	0.95	0.95	0.95	0.95	0.94	0.94	0.93	0.94	+ 0.01 pt	▲ 0.05 pt
大阪府	1.23	1.21	1.21	1.22	1.20	1.20	1.17	1.17	1.16	1.15	1.14	1.12	1.12	+ 0.00 pt	▲ 0.11 pt
近畿	1.16	1.16	1.15	1.15	1.13	1.13	1.10	1.10	1.10	1.09	1.09	1.08	1.08	+ 0.00 pt	▲ 0.08 pt
全国	1.25	1.23	1.22	1.22	1.21	1.20	1.19	1.19	1.20	1.18	1.19	1.18	1.18	+ 0.00 pt	▲ 0.07 pt
HW西宮	0.68	0.64	0.63	0.65	0.66	0.66	0.67	0.75	0.78	0.75	0.73	0.71	0.64	▲ 0.07 pt	▲ 0.04 pt
HW伊丹	0.64	0.63	0.61	0.66	0.68	0.72	0.71	0.69	0.74	0.74	0.76	0.72	0.58	▲ 0.14 pt	▲ 0.06 pt
HW神戸	0.91	0.88	0.86	0.90	0.92	0.93	0.96	0.97	1.05	1.02	1.03	0.97	0.89	▲ 0.08 pt	▲ 0.02 pt
HW灘	1.07	1.01	1.02	1.07	1.14	1.12	1.07	1.07	1.12	1.13	1.10	1.05	0.98	▲ 0.07 pt	▲ 0.09 pt
HW西神	0.71	0.64	0.64	0.69	0.69	0.70	0.74	0.81	0.91	0.85	0.86	0.84	0.80	▲ 0.04 pt	+ 0.09 pt
HW姫路	1.40	1.36	1.34	1.38	1.35	1.40	1.45	1.46	1.47	1.50	1.48	1.37	1.26	▲ 0.11 pt	▲ 0.14 pt

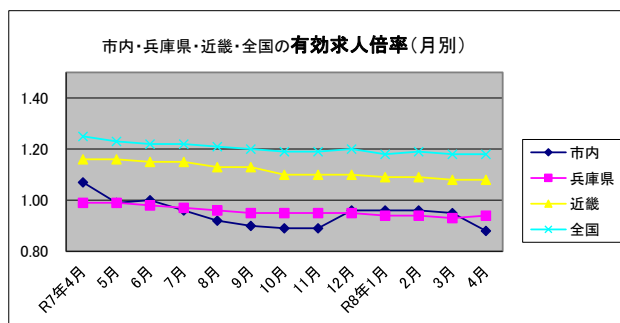
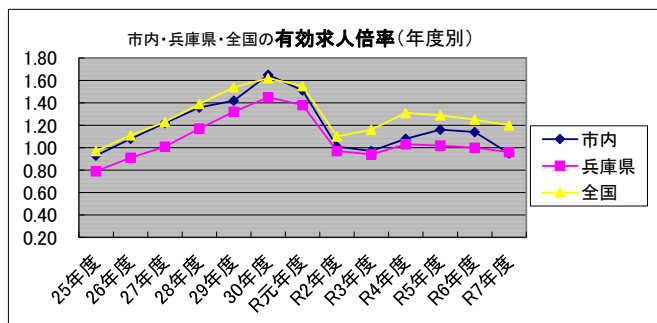
4 完全失業率(月別)

	R7年4月	5月	6月	7月	8月	9月	10月	11月	12月	R8年1月	2月	3月	4月
全国	2.5%	2.5%	2.5%	2.3%	2.6%	2.6%	2.6%	2.6%	2.6%	2.7%	2.6%	2.7%	2.5%
近畿	2.8%	2.7%	2.6%	2.8%	2.8%	2.7%	3.2%	2.7%	2.4%	2.6%	2.8%	3.0%	3.1%

5 市内・県、全国の有効求人倍率(年度別)

	25年度	26年度	27年度	28年度	29年度	30年度	R元年度	R2年度	R3年度	R4年度	R5年度	R6年度	R7年度	前年比
市内	0.93	1.08	1.22	1.36	1.42	1.65	1.51	1.01	0.97	1.08	1.16	1.14	0.95	▲ 0.19 pt
兵庫県	0.79	0.91	1.01	1.17	1.32	1.45	1.38	0.97	0.94	1.03	1.02	1.00	0.96	▲ 0.04 pt
全国	0.97	1.11	1.23	1.39	1.54	1.62	1.55	1.10	1.16	1.31	1.29	1.25	1.20	▲ 0.05 pt

参考資料:ハローワーク尼崎、厚生労働省HP



参考資料:ハローワーク尼崎 月報あまがさき、厚生労働省 一般職業紹介状況