

1 国における、雇用情勢に係る各指標の分析

(1) 内閣府 月例経済報告主要経済指標 (10 雇用情勢)

令和7年10月 雇用情勢は、改善の動きがみられる。

令和7年9月 雇用情勢は、改善の動きがみられる。

令和7年8月 雇用情勢は、改善の動きがみられる。

(2) 日銀 金融政策決定会合 経済・物価情勢の展望(基本的見解)公表

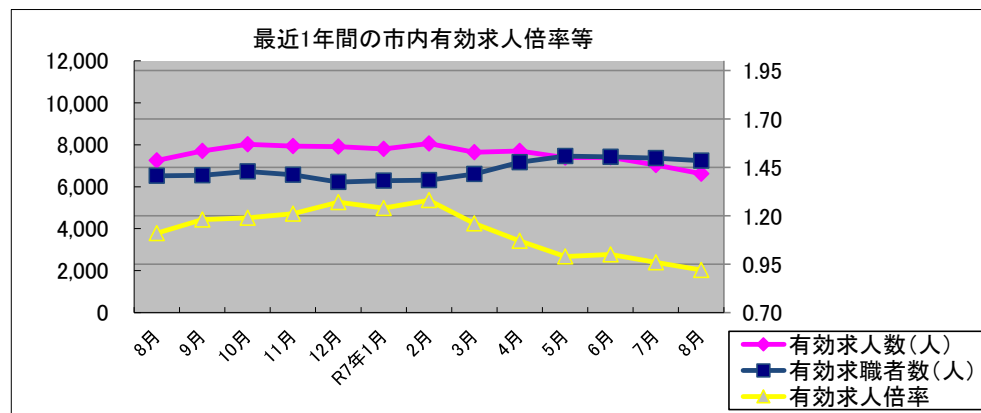
令和7年10月30日「雇用・所得環境は、改善している。」

令和7年7月31日「雇用・所得環境は、改善している。」

令和7年5月2日「雇用・所得環境は、緩やかな増加基調を維持している。」

2 最近1年間の有効求人数・有効求職者数・有効求人倍率(市内)

	8月	9月	10月	11月	12月	R7年1月	2月	3月	4月	5月	6月	7月	8月	前月比	前年 同月比
有効求人数(人)	7,247	7,708	8,020	7,932	7,904	7,803	8,058	7,641	7,700	7,390	7,396	7,035	6,621	94.1%	91.4%
参考(前年度)	8,288	8,671	9,140	8,889	8,631	8,106	8,153	8,007	7,843	7,723	7,356	7,240	7,247	100.1%	
有効求職者数(人)	6,524	6,545	6,721	6,566	6,221	6,289	6,310	6,600	7,166	7,458	7,421	7,366	7,233	98.2%	110.9%
参考(前年度)	7,386	7,396	7,465	7,208	6,735	6,477	6,635	6,791	7,462	7,612	7,333	6,698	6,524	97.4%	
有効求人倍率	1.11	1.18	1.19	1.21	1.27	1.24	1.28	1.16	1.07	0.99	1.00	0.96	0.92	▲ 0.04 pt	▲ 0.19 pt
参考(前年度)	1.12	1.17	1.22	1.23	1.28	1.25	1.23	1.18	1.05	1.01	1.00	1.08	1.11	+ 0.03 pt	



【参考】 市内有効求人倍率の最低値・最高値

市内最低 0.28(平成11年5月)

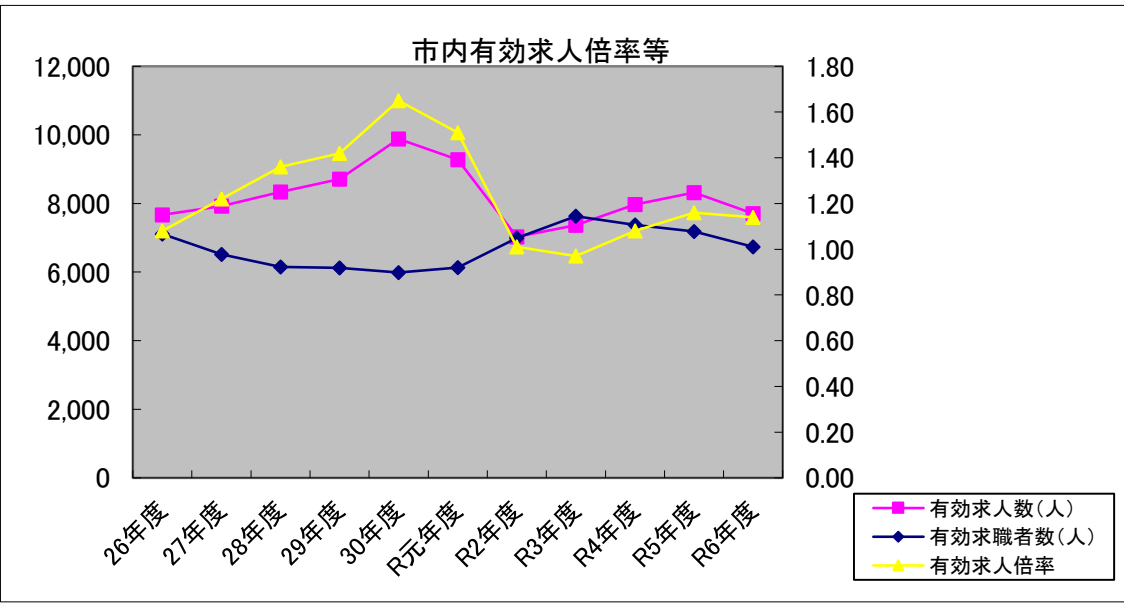
市内最高 1.84(平成30年12月)

2-2 有効求人数・有効求職者数・有効求人倍率(市内)

	26年度	27年度	28年度	29年度	30年度	R元年度	R2年度	R3年度	R4年度	R5年度	R6年度	前年比
有効求人数(人)	7,667	7,921	8,338	8,710	9,883	9,281	7,028	7,370	7,973	8,320	7,706	92.6%
有効求職者数(人)	7,112	6,518	6,147	6,124	5,988	6,132	6,991	7,629	7,376	7,189	6,740	93.8%
有効求人倍率	1.08	1.22	1.36	1.42	1.65	1.51	1.01	0.97	1.08	1.16	1.14	▲ 0.02 pt

有効求人数 92,475人
有効求職者数 80,881人

※ 有効求人倍率とは、＝有効求人数／有効求職者数 ※年度総数から1ヶ月の平均値を計算



参考資料:ハローワーク尼崎 月報あまがさき(又はハローワーク尼崎に照会)

3-2 最近1年間における市内・県下、全国の有効求人倍率等(季節調整値は1月分公表時にさかのぼって改定)

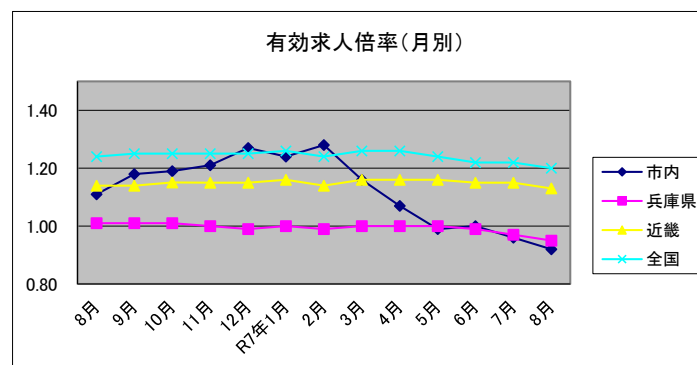
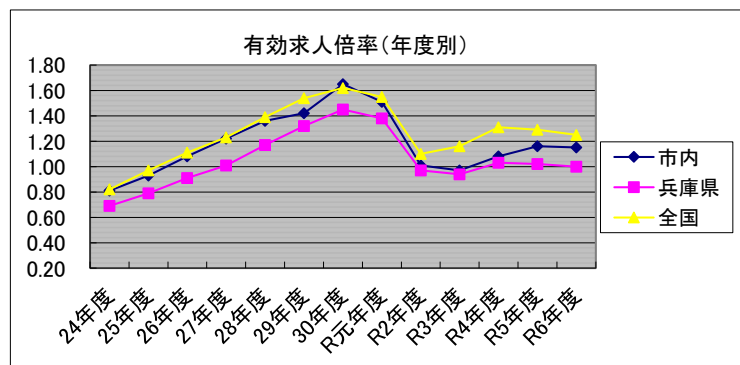
シート3

	8月	9月	10月	11月	12月	R7年1月	2月	3月	4月	5月	6月	7月	8月	前月比	前年同月比
市内	1.11	1.18	1.19	1.21	1.27	1.24	1.28	1.16	1.07	0.99	1.00	0.96	0.92	▲ 0.04 pt	▲ 0.19 pt
兵庫県	1.01	1.01	1.01	1.00	0.99	1.00	0.99	1.00	1.00	1.00	0.99	0.97	0.95	▲ 0.02 pt	▲ 0.06 pt
大阪府	1.19	1.20	1.22	1.21	1.22	1.23	1.21	1.23	1.23	1.21	1.21	1.22	1.20	▲ 0.02 pt	+ 0.01 pt
近畿	1.14	1.14	1.15	1.15	1.15	1.16	1.14	1.16	1.16	1.16	1.15	1.15	1.13	▲ 0.02 pt	▲ 0.01 pt
全国	1.24	1.25	1.25	1.25	1.25	1.26	1.24	1.26	1.26	1.24	1.22	1.22	1.20	▲ 0.02 pt	▲ 0.04 pt
HW西宮	0.75	0.77	0.79	0.83	0.84	0.84	0.82	0.80	0.68	0.64	0.63	0.65	0.66	+ 0.01 pt	▲ 0.09 pt
HW伊丹	0.66	0.70	0.71	0.72	0.76	0.76	0.75	0.71	0.64	0.63	0.61	0.66	0.68	+ 0.02 pt	+ 0.02 pt
HW神戸	0.93	0.94	0.95	0.98	1.05	1.07	1.06	1.03	0.91	0.88	0.86	0.90	0.92	+ 0.02 pt	▲ 0.01 pt
HW灘	1.20	1.18	1.20	1.20	1.25	1.17	1.16	1.13	1.07	1.01	1.02	1.07	1.14	+ 0.07 pt	▲ 0.06 pt
HW西神	0.72	0.77	0.75	0.72	0.72	0.72	0.77	0.76	0.71	0.64	0.64	0.69	0.69	+ 0.00 pt	▲ 0.03 pt
HW姫路	1.54	1.58	1.57	1.56	1.59	1.58	1.60	1.55	1.40	1.36	1.34	1.38	1.35	▲ 0.03 pt	▲ 0.19 pt

3 市内・県下、全国の有効求人倍率(年度ごと)

	24年度	25年度	26年度	27年度	28年度	29年度	30年度	R元年度	R2年度	R3年度	R4年度	R5年度	R6年度	前年比
市内	0.81	0.93	1.08	1.22	1.36	1.42	1.65	1.51	1.01	0.97	1.08	1.16	1.15	▲ 0.01 pt
兵庫県	0.69	0.79	0.91	1.01	1.17	1.32	1.45	1.38	0.97	0.94	1.03	1.02	1.00	+ 0.98 pt
全国	0.82	0.97	1.11	1.23	1.39	1.54	1.62	1.55	1.10	1.16	1.31	1.29	1.25	+ 0.97 pt

参考資料:ハローワーク尼崎、厚生労働省HP



参考資料:ハローワーク尼崎 月報あまがさき、厚生労働省 一般職業紹介状況

4 (全国)大学等卒業者の就職状況について

シート4

	R5.2.1	R5.4.1	R5.10.1	R5.12.1	R6.2.1	R6.4.1	R6.10.1	R6.12.1	R7.2.1	R7.4.1	R7.10.1
就職内定率(大学)	90.9%	97.3%	74.8%	86.0%	91.6%	98.1%	72.9%	84.3%	92.6%	98.0%	73.4%
前回発表比	+6.5pt	+6.4pt		+11.2pt	+5.6pt	+6.5 pt		+11.4pt	+8.3pt	+5.4pt	
前年同月比	+1.2pt	+1.5pt	+0.7pt	+1.6pt	+0.7pt	+0.8pt	-1.9pt	-1.7pt	+1.0pt	-0.1pt	+0.5pt
就職内定率(短大[女子])	86.8%	98.1%	39.9%	66.7%	85.7%	97.4%	42.3%	65.2%	84.9%	97.0%	38.4%
前回発表比	+17.4pt	+11.3pt		+26.8pt	+19pt	+11.7pt		+22.9pt	+19.7pt	+12.1pt	
前年同月比	-0.1pt	+0.3pt	-6.0pt	-2.7pt	-1.1pt	-0.7pt	+2.4pt	-1.5pt	-0.8pt	-0.4pt	-3.9pt

参考資料:厚生労働省HP「令和8年3月大学等卒業予定者の就職内定状況(10月1日現在)公表」

4-2 (全国)高校新卒者の就職内定状況について

	R2.10.31	R3.3.31	R3.9.30	R4.3.31	R4.9.30	R5.3.31	R5.9.30	R6.3.31	R6.9.30	R7.3.31	R7.9.30
就職内定率(高校新卒者)	64.2%	99.1%	62.0%	99.2%	62.4%	99.3%	63.0%	99.2%	63.2%	99.0%	63.3%
前回発表比		+34.9pt		+37.2pt		+36.9pt		+36.2pt		+35.8pt	
前年同月比	+0.2pt	-0.2pt	-2.2pt	+0.1pt	+0.4pt	+0.1pt	+0.6pt	-0.1pt	+0.2pt	-0.2pt	+0.1pt

参考資料:厚生労働省HP「令和7年高校・中学新卒者のハローワーク求人に係る求人・求職・就職内定状況」取りまとめ(9月末現在)

5 最低賃金の推移(兵庫県)

シート5

	23年度	24年度	25年度	26年度	27年度	28年度	29年度	30年度	R元年度	R2年度	R3年度	R4年度	R5年度	R6年度	R7年度
最低賃金	739円	749円	761円	776円	794円	819円	844円	871円	899円	900円	928円	960円	1,001円	1,052円	1,116円
前年との差額	5円	10円	12円	15円	18円	25円	25円	27円	28円	1円	28円	32円	41円	51円	64円

参考資料:厚生労働省HP

6 倒産件数(帝国データバンク調べ 負債額1000万円以上)

(単位:件)

	23年度	24年度	25年度	26年度	27年度	28年度	29年度	30年度	R元年度	R2年度	R3年度	R4年度	R5年度	R6年度	前年比
全国	11,435	10,710	10,102	9,044	8,408	8,153	8,285	8,057	8,480	7,314	5,916	6,799	8,881	10,070	113.4%
2025/10/30	2,923	2,645	2,547	2,248	2,154	2,019	2,159	2,042	2,157	1,973	1,482	1,694	2,234	2,595	116.2%
兵庫県	575	554	502	489	467	426	458	443	460	418	313	354	552	544	98.6%
尼崎市	75	78	60	60	61	53	50	46	52	37	33	35	47	57	121.3%

参考資料:帝国データバンク「全国企業倒産集計」

6-2 最近1年間の倒産件数(帝国データバンク調べ 負債額1000万円以上)

(単位:件)

	9月	10月	11月	12月	R7年1月	2月	3月	4月	5月	6月	7月	8月	9月	前月比	前年同月比
全国	741	925	834	848	830	768	875	826	835	869	956	751	909	121.0%	122.7%
近畿	180	225	225	231	238	185	232	218	212	224	215	182	247	135.7%	137.2%
兵庫県	31	45	44	43	61	40	58	62	54	58	43	44	45	102.3%	145.2%
尼崎市	5	3	1	6	10	5	2	8	2	6	4	10	8	80.0%	160.0%

参考資料:帝国データバンク

7 ハローワーク尼崎の雇用保険給付(基本手当基本分)

	25年度	26年度	27年度	28年度	29年度	30年度	R元年度	R2年度	R3年度	R4年度	R5年度	R6年度	前年比
初回受給者数	6,010	5,542	5,173	4,542	4,755	4,658	4,387	5,276	4,790	4,948	5,005	4,725	94.4%
受給者実人員	27,632	24,857	22,790	20,015	20,082	19,973	19,581	23,316	22,622	21,850	22,612	21,732	96.1%
支給金額(千円)	3,408,207	3,062,100	2,807,060	2,414,332	2,453,366	2,536,843	2,536,116	3,093,531	3,016,008	2,870,322	2,985,262	2,916,699	97.7%

参考資料:ハローワーク尼崎 月報あまがさき

7-2 ハローワーク尼崎の最近1年間の雇用保険給付(基本手当基本分)

	8月	9月	10月	11月	12月	R7年1月	2月	3月	4月	5月	6月	7月	8月	前月比	前年同月比
初回受給者数	352	301	460	359	352	330	368	236	489	442	453	702	447	63.7%	127.0%
受給者実人員	2,014	1,933	1,899	1,666	1,765	1,737	1,678	1,566	1,677	1,596	1,870	2,233	2,195	98.3%	109.0%
支給金額(千円)	275,981	248,487	284,846	213,451	230,999	257,309	210,141	209,780	241,356	220,975	256,120	329,222	290,322	88.2%	105.2%

参考資料:ハローワーク尼崎 月報あまがさき(一部はハローワーク尼崎に直接確認)