

4市連携

NATSの労働相談窓口

西宮市、尼崎市、豊中市、吹田市の4市は「NATS」という連携した取り組みを進めています。
4市のみなさんは各市の相談窓口を利用できます。相談しやすい窓口をご活用ください。

このようなお悩みはありませんか？

失業について



来週から来なくていい
といわれてしまった
けど、これは解雇
されたってこと？

労働時間 について



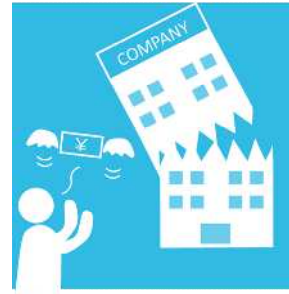
始業時間前から
ずっと働いているけど、
時間外手当は出るの
かな？

ハラスメント について



私が受けているのって
もしかしてパワハラ？

給与について



会社が倒産して
しまったけど、
お給料はどうなるの？

相談しやすい窓口を

4市の連携により、多様な日時や場所から
ご自身の状況に合わせて相談窓口を選ぶ事
ができるようになりました。

NATSとは

西宮市・尼崎市・豊中市・吹田市の4市は、全
国で唯一4つの中核市が隣り合うことから、頭
文字を西から並べ「NATS」と表現しています。

各市の労働相談窓口（祝日（西宮市以外）と年末年始は開設していません）

自治体	相談窓口の概要	所在地	電話番号・ 連絡先	事前予約
西宮市	毎週 火 曜日：15時～19時 第2・第4 土 曜日：13時～18時	西宮市松原町2-37 勤労青少年ホーム （ぷらっとアイ）2階	0798-32-7170 労政課	不要 （お待ちいただく 場合があります）
尼崎市	毎週 火 曜日、 木 曜日、 金 曜日 12時～16時	尼崎市竹谷町2-183 出屋敷リベル3階 尼崎市しごと支援課内	06-6430-7635 しごと支援課 メールでのご予約は 下記アドレスまで	必要 （当日申込可）
豊中市	毎週 月 曜日・ 水 曜日・ 金 曜日 10時～12時、13時～16時 月・水・金の10時～12時は予約優先	豊中市北桜塚2-2-1 生活情報センター くらしかん2階	06-6858-6863 くらし支援課	原則不要 （月・水・金の10時～12時は 予約優先）
吹田市	第1・3・4・5 水 曜日 社会保険労務士 第2 水 曜日 弁護士 13時～16時	吹田市泉町1-3-40 吹田市役所中層棟1階 （105番窓口）	06-6384-1365 地域経済振興室	必要 （当日申込可）

尼崎市しごと支援課メールアドレスはこちら
ama-shigotoshienka@city.amagasaki.hyogo.jp