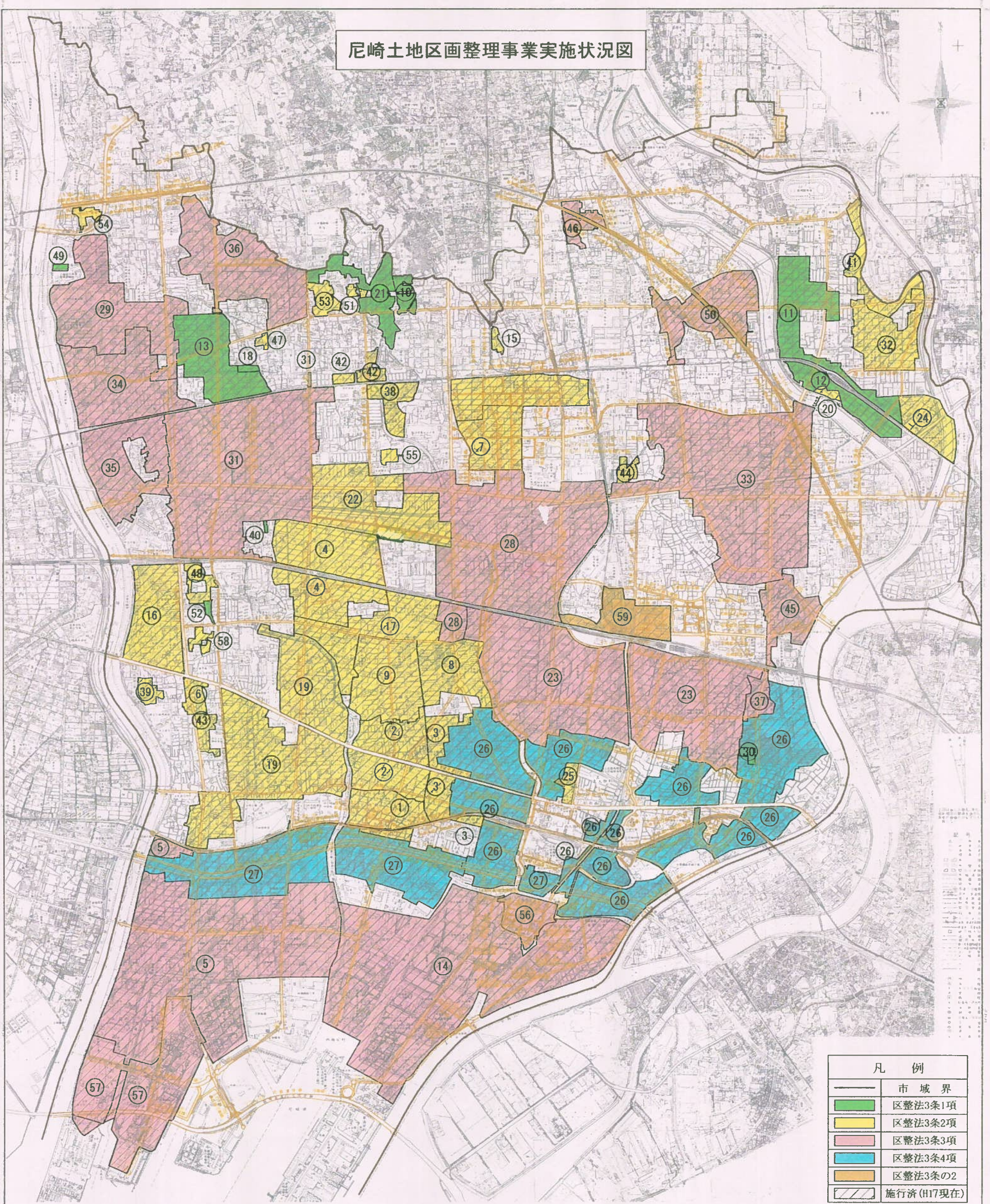


尼崎土地区画整理事業実施状況図



	市域界
	区整法3条1項
	区整法3条2項
	区整法3条3項
	区整法3条4項
	区整法3条の2
	施行済(H17現在)

No.	事業名 (土地区画整理)	面積(ha)	施行年度	No.	事業名 (土地区画整理)	面積(ha)	施行年度	No.	事業名 (土地区画整理)	面積(ha)	施行年度	No.	事業名 (土地区画整理)	面積(ha)	施行年度
1	竹谷新田	17.5	¹ 12~ ³ 3	16	大庄第二	36.3	⁹ 12~ ²⁵ 25	31	武庫之荘南部	151.1	37~53	46	北園田第一	7.7	⁵ 52~ ⁵⁸ 58
2	西難波	36.8	¹ 13~ ⁸ 8	17	橘第二	39.9	13~26	32	東園田第一	28.4	37~41	47	西富松	1.1	54~55
3	北部	18.3	¹ 14~ ¹⁰ 10	18	阪急武庫第二	1.7	13~23	33	小園	162.3	40~60	48	今北芋	5.3	56~60
4	橘	61.3	⁵ 8~ ¹⁴ 14	19	大庄中部第一	118.7	14~30	34	武庫第二	55.0	40~53	49	武庫豊町	0.8	56~57
5	大庄	312.9	10~24	20	阪急園田第三	2.1	14~19	35	守部	42.7	42~53	50	北園田第二	34.7	58~ ¹⁴ 14
6	大庄北部第一	5.2	10~18	21	阪急富松	19.2	14~24	36	武庫第三	60.6	43~55	51	富松北	1.3	¹¹ 1~ ⁴ 4
7	園田	24.7	10~15	22	立花生島	63.8	14~23	37	常光寺	7.0	43~53	52	稲葉元町	0.9	5~6
8	北難波東部	26.7	11~23	23	省線以南	197.3	14~29	38	塚口西	9.9	44~53	53	富松	5.2	5~10
9	北難波西部	38.5	11~23	24	戸ノ内第一	17.9	16~34	39	大庄西部第一	3.5	45~48	54	常松	2.5	5~
10	塚口北部	3.7	11~18	25	尼中前西部	4.5	16~34	40	水堂鎌田	0.3	47~48	55	栗山	1.7	6~9
11	阪急園田第一	22.5	11~14	26	戦災復興	234.4	21~33	41	猪名川	11.9	48~52	56	築地	13.7	7~19
12	阪急園田第二	22.1	11~14	27	浜手	109.2	31~38	42	東富松	5.7	48~52	57	臨海西部	77.6	¹¹ 9~ ²² 22
13	阪急武庫	30.9	11~23	28	尾浜	152.4	34~46	43	大庄西部第二	4.7	48~51	58	大庄北3丁目	2.7	13~17
14	災害復興	229.8	11~25	29	武庫	63.7	34~42	44	久々知・上坂部	3.0	49~50	59	緑遊新都心	22.8	13~21
15	塚口	1.5	12~14	30	杭瀬	1.1	36~37	45	小田北	20.8	⁴⁹ 9~ ⁵ 5				