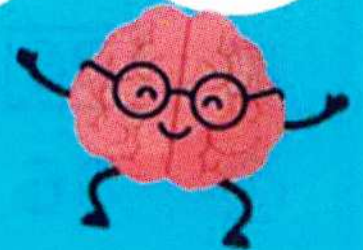
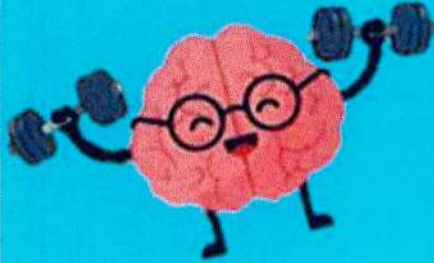


リンクカフェ

テーマは

脳活



脳トレ

宿題の
答え合わせの後
みんなで脳トレ！
分からなくても
考えることで脳活性化！



脳活ゲーム

2チームに分かれて
ちょっと頭を使って
身体を動かす
ゲームをします☆



コーヒータイム&相談

コーヒーで一息
最近のお困りごとや
スマホの操作など
お悩み解消の
お手伝いします♡



次回7/13(13:30~15:00)

参加無料 予約不要

どなたでもお気軽にご参加ください
宿題はこの裏面です♪



— 運営・お問い合わせ —

尼崎市「立花南」地域包括支援センター・(株)リンクスタイル



06-6424-2511

尼崎市立花町1-2-1カグラサンライフプラザ302
JR立花駅北側ローソンのビル3F 線路側の入口よりお入り下さい



この宿題は7月13日(月)のリンクカフェにご持参下さい。

算 数

【虫食い計算】

□の中に数字を入れ、式を完成させましょう。

例： $\boxed{36} + 12 = 48$

① $36 + \square = 135$

② $86 + \square = 167$

③ $51 + \square = 136$

④ $12 + 65 = \square$

⑤ $65 + 87 = \square$

国 語

【文字並べ替えクイズ】

ヒントをもとにバラバラになった文字を並べ替えましょう！

① **ド ウ デ イ ケ**

↓ 時間を確認するのに使います

□ □ □ □ □

③ **タ コ メ イ ン**

↓ スケトウダラの卵が原料

□ □ □ □ □

⑤ **ク ン キ ョ ナ**

↓ 地球の一番南にある

□ □ □ □ □

② **バ タ コ テ マ**

↓ 浦島太郎がもらったもの

□ □ □ □ □

④ **パ ク シ ョ ン**

↓ 耳がついているパン

□ □ □ □ □

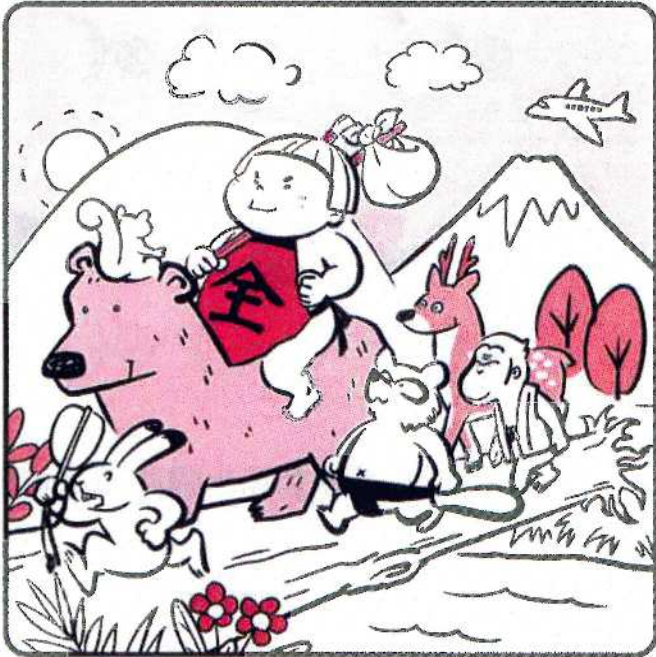
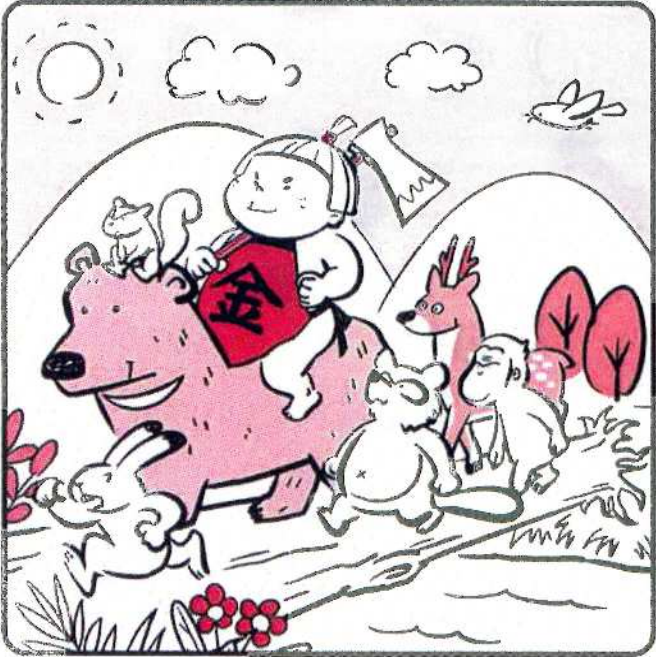
⑥ **ム ル シ カ ウ**

↓ 骨や歯を丈夫にします

□ □ □ □ □

まちがい探し
10カ所

左右の絵には 10カ所の違いがあります。探してください。



MY介護の広場

※木への漢字を書いてください



★次の物を手に持っている七福神は誰でしょう



①()



②()



③()



④()



⑤()



⑥()

★次に当てはまる七福神は誰でしょう

⑦ 唯一の女性で芸能の神様 ()

⑧ 鹿を連れている長寿の神様 ()

⑨ 唯一の日本出身で漁業の神様 ()

⑩ ヒンドゥー教のシヴァ神がモデル ()

ヒント

弁財天 (べんざいてん) : 唯一の女神。琵琶を持つ。芸術、芸能、学業。

布袋 (ほてい) : 大きなお腹の笑顔の僧侶。良縁、子宝、開運。

福祿寿 (ふくろくじゅ) : 長頭で杖と巻物を持つ。長寿、人徳。

恵比寿 (えびす) : 唯一の日本の神様。釣り竿と鯛を持つ。商売繁盛、五穀豊穡。

大黒天 (だいこくてん) : 米俵に乗って袋を背負う。財運、出世。

寿老人 (じゅろうじん) : 鹿を従える長寿の神。健康、長寿。

毘沙門天 (びしゃもんてん) : 鎧をまとい宝塔を持つ。勝利、勝運。



寿老人



恵比寿天



布袋尊



大黒天



弁財天



福祿寿



毘沙門天