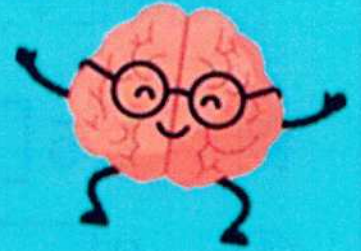
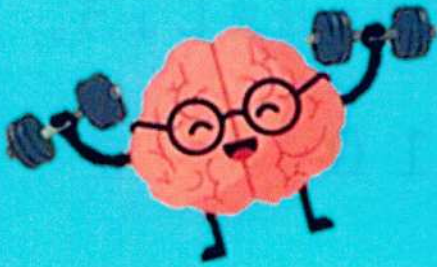


# 2026年リンクカフェがリニューアル！！

テーマは

# 脳活



## 脳トレ

宿題の  
答え合わせの後  
みんなで脳トレ！  
分からなくても  
考えることで脳活性化！



## 脳活ゲーム

2チームに分かれて  
ちょっと頭を使って  
身体を動かす  
ゲームをします☆



## コヒータム&相談

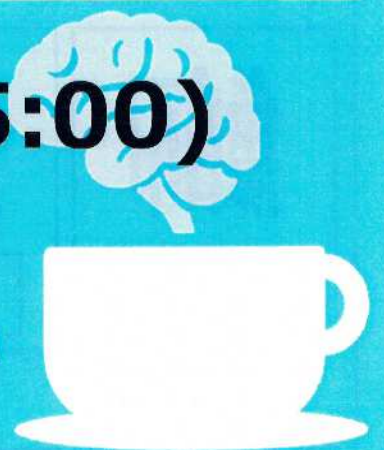
コヒで癒と一息  
最近のお困りごとや  
スマホの操作など  
お悩み解消の  
お手伝いします♡



# 次回5/11(13:30~15:00)

## 参加無料 予約不要

どなたでもお気軽にご参加ください  
宿題はこの裏面です♪



— 運営・お問い合わせ —

尼崎市「立花南」地域包括支援センター・(株)リンクスタイル

 **06-6424-2511**

尼崎市立花町1-2-1カグラサンライフプラザ302  
JR立花駅北側ローソンのビル3F 線路側の入口よりお入り下さい



# ーリンクカフェ 年間スケジュールー

【4月】

4月11日(月)  
13:30-15:00

【5月】

5月11日(月)  
13:30-15:00

【6月】

6月8日(月)  
13:30-15:00

【7月】

7月13日(月)  
13:30-15:00

【8月】

8月10日(月)  
13:30-15:00

【9月】

9月14日(月)  
13:30-15:00

【10月】

10月12日(月)  
13:30-15:00

【11月】

11月9日(月)  
13:30-15:00

【12月】

12月14日(月)  
13:30-15:00

2027年

【1月】

1月11日(月)  
13:30-15:00

2027年

【2月】

2月8日(月)  
13:30-15:00

2027年

【3月】

3月8日(月)  
13:30-15:00

# ー 認知症サポーター養成講座ー

認知症のことを知りたい方、1度受講されたという方もご参加ください

【4月】

4月24日(金)  
13:30-15:00

【9月】

未定



LINK STYLE  
ホームページやLINE、Instagram→  
からもお気軽にお問い合わせ下さい

ホームページ



LINE



Instagram

