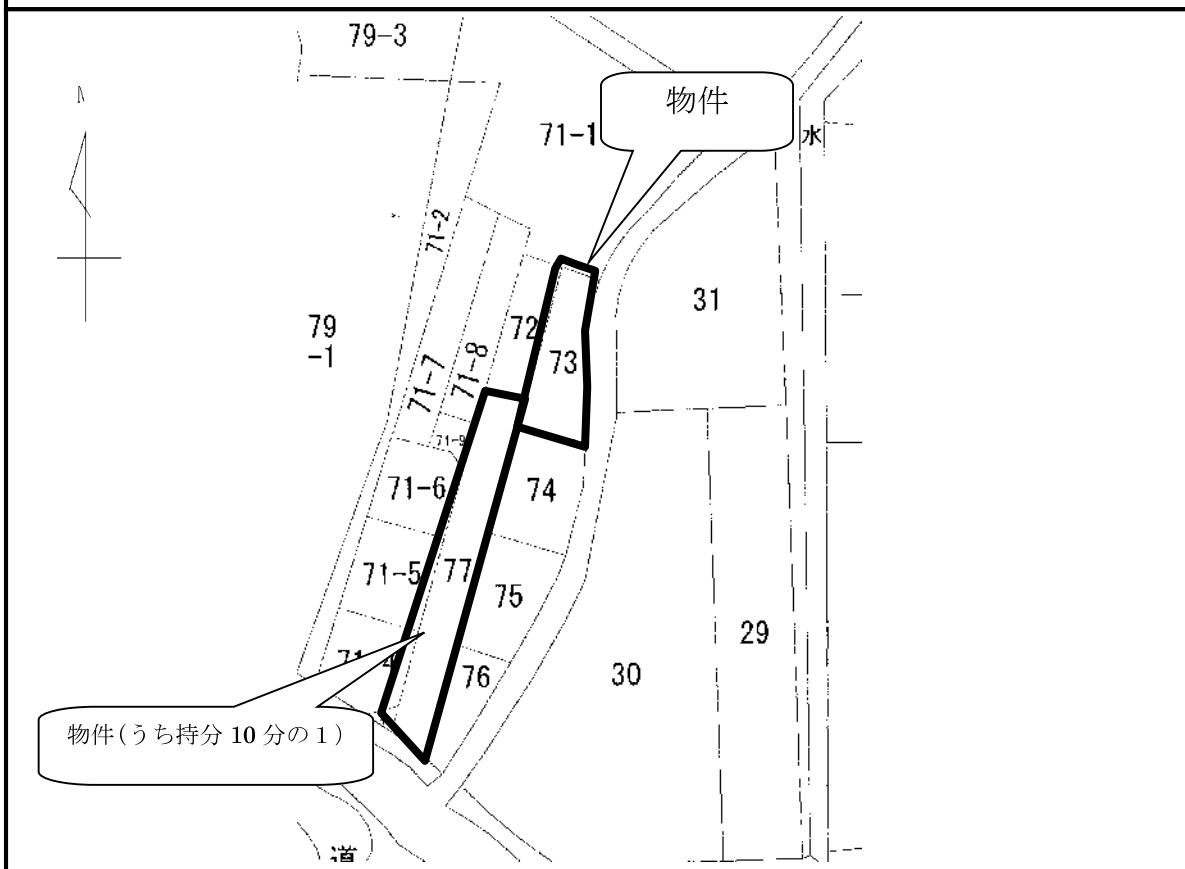


売却区分 番 号	6	見積価額	6,940,000円 〔内訳〕 公売対象物件①：3,470,000円 公売対象物件②：3,470,000円
		公売保証金	700,000円 〔内訳〕 公売対象物件①：350,000円 公売対象物件②：350,000円
公 売 財 産 の 表 示	公売対象物件① (土地の表示)		
	1	所 在 地 目 地 積	尼崎市西昆陽2丁目 73番 宅地 66.15平方メートル
			のうち平成26年7月3日の相続前より有していた持分2分の1
	(土地の表示)		
	2	所 在 地 目 地 積	尼崎市西昆陽2丁目 77番 宅地 138.16平方メートル
			のうち平成26年7月3日の相続前より有していた持分20分の1
	(主である建物の表示)		
	3	所 在 地 目 種 類 構 造 床 面 積	尼崎市西昆陽2丁目73番地 73番 居宅 木造瓦葺2階建 1階 39.73平方メートル 2階 33.12平方メートル
			のうち平成26年7月3日の相続前より有していた持分2分の1
	公売対象物件② (土地の表示)		
4	所 在 地 目 地 積	尼崎市西昆陽2丁目 73番 宅地 66.15平方メートル	
		のうち平成26年7月3日に相続した持分2分の1	
(土地の表示)			
5	所 在 地 番	尼崎市西昆陽2丁目 77番	

	<p>地 目 宅地</p> <p>地 積 138.16平方メートル</p> <p>のうち平成26年7月3日に相続した持分20分の1 (主である建物の表示)</p> <p>6 所 在 尼崎市西昆陽2丁目73番地</p> <p>家屋番号 73番</p> <p>種 類 居宅</p> <p>構 造 木造瓦葺2階建</p> <p>床面積 1階 39.73平方メートル</p> <p>2階 33.12平方メートル</p> <p>のうち平成26年7月3日に相続した持分2分の1</p> <p>以上登記事項証明書による表示</p>
公 売 財 産 の 概 要	<p>1 公売財産は、阪急電鉄神戸本線武庫之荘駅の北西方約2.8キロメートル（道路距離）の位置に存し、その属する地域は、一般住宅のほか、農地等が見られる住宅地域である。</p> <p>2 公売財産の表示1及び4の土地は、南西側で幅員約4.6メートルの舗装されていない私道にほぼ等高に接面した間口約2.3メートル、奥行約14.3メートルのほぼ整形の土地である。</p>
法 的 規 制	市街化区域、第1種中高層住居専用地域（指定容積率200パーセント、指定建蔽率60パーセント）、第2種高度地区、準防火地域、居住誘導区域
公 売 条 件 の 他	<p>1 公売財産の表示1、2、4及び5の土地は、専門機関による土壌汚染状況調査等が行われていないため、土壌汚染の有無については不明である。</p> <p>2 公売財産の表示1、2、4及び5の土地は、専門機関による調査等が行われていないため、地下埋設物の有無については不明である。</p> <p>3 公売財産の表示1、2、4及び5の土地は、周知の埋蔵文化財包蔵地に該当しない。</p> <p>4 公売財産の維持管理の状況は、不明である。</p> <p>5 公売財産の内覧は、実施しない。</p> <p>6 公売財産の表示3及び6の建物には、所有者が居住している。</p> <p>7 公売財産の表示1から3までについては、換価執行決定に基づく公売である。</p> <p>8 公売財産は、国税徴収法第89条第3項の規定に基づき、一括して公売に付する。</p>



売却区分番号

6



区分番号 6



区分番号 6