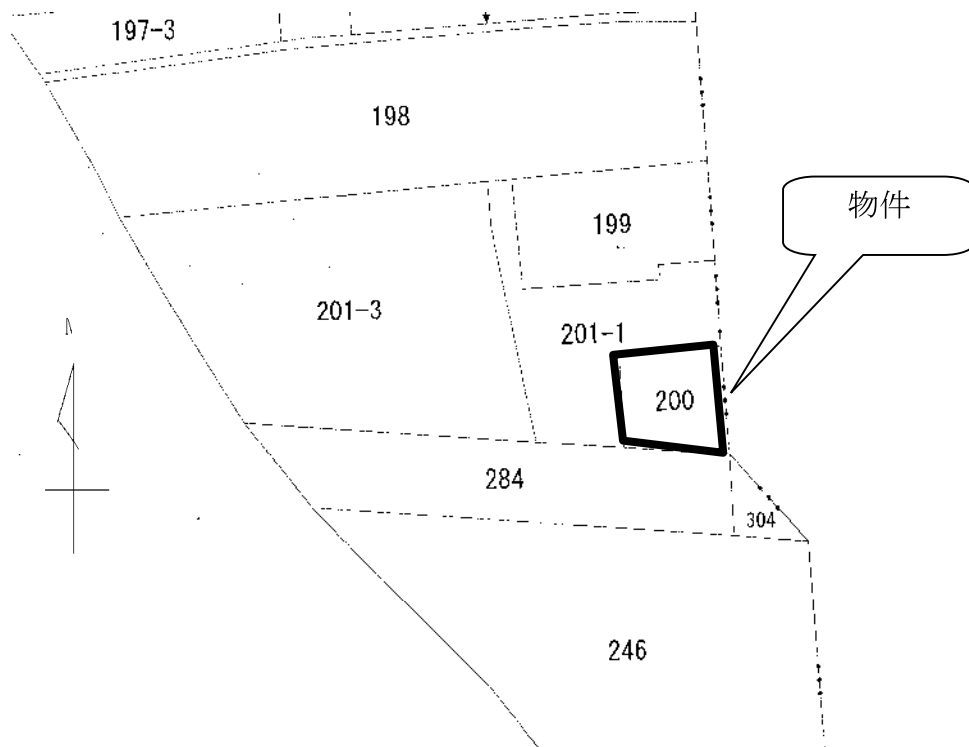


売却区分 番号	4	見積価額	7,200,000円
		公売保証金	800,000円
公売財産の表示	<p>(土地の表示)</p> <p>1 所在 尼崎市南武庫之荘7丁目 地番 200番 地目 宅地 地積 60.65平方メートル</p> <p>(主である建物の表示)</p> <p>2 所在 尼崎市南武庫之荘7丁目200番地 家屋番号 200番 種類 居宅 構造 木造瓦葺2階建 床面積 1階 40.97平方メートル 2階 39.69平方メートル</p> <p>以上登記事項証明書による表示</p>		
公売財産の概要	<p>1 公売財産は、阪急電鉄神戸本線武庫之荘駅の南西方約1.4キロメートル（道路距離）の位置に存し、その属する地域は、商業店舗や事務所などと一般住宅が混在する地域である。</p> <p>2 公売財産の表示1の土地は、東側で幅員約23メートルの舗装された県道に、南側で幅員約6.0メートルの舗装された市道に接面した間口約8.3メートル、奥行約8.0メートルの台形状の土地である。</p>		
法的規制	市街化区域、準住居地域（指定容積率200パーセント、指定建蔽率60パーセント）、準防火地域、居住誘導区域		
公売条件その他	<p>1 公売財産の表示1の土地は、専門機関による土壌汚染状況調査等が行われていないため、土壌汚染の有無については不明である。</p> <p>2 公売財産の表示1の土地は、専門機関による調査等が行われていないため、地下埋設物の有無については不明である。</p> <p>3 公売財産の表示1の土地は、周知の埋蔵文化財包蔵地に該当しない。</p> <p>4 公売財産の維持管理の状況は、不明である。</p> <p>5 公売財産の内覧は、実施しない。</p> <p>6 公売財産の表示2の建物には、所有者が居住していると思われる。</p>		



売却区分番号

4



区分番号 4



区分番号 4