



肺がんについて

- ✓ わが国ではがんによる死亡原因の上位に位置するがんです。
- ✓ 肺がん検診で早期に発見して治療することにより、肺がんで亡くなることを防ぐことができます。検診は自覚症状がないうちに受けることが大事です。
- ✓ 肺がん検診は40歳になったら毎年、肺のX線検査を繰り返し受けてください。ただし、血痰、長引く咳、胸痛、声のかれ、息切れなどの症状がある場合は、次の検診を待たずに医療機関を受診してください。
- ✓ 肺がん検診には利益（肺がんで亡くなることを防ぐ）と不利益（偽陰性、偽陽性など）があります。偽陰性とは実際にはがんがあるのに見つからないこと、偽陽性とは実際にはがんでないのに「要精密検査」と判定されることです。利益が不利益を上回るように受けることが大事です。このリーフレットでご案内した検診方法（受診年齢、受診間隔、検査項目）は、検診の利益が不利益を上回ることが科学的に認められています。
- ✓ 肺がん検診で「要精密検査」となった場合は肺がんの疑いがありますので、必ず精密検査を受けてください。
- ✓ 精密検査は胸部CT検査などです。

「肺がん」「がん検診」などのがんの情報についてもっと詳しく知りたい方に、国立がん研究センターのがん情報サービスは、わかりやすく確かな情報をお届けしています。

国立がん研究センター
がん情報サービス

ganjoho.jp



つくるを支える
届けるを贈る

がん情報ギフト

国立がん研究センターは、皆さまからのご寄付で「確かな・わかりやすい・役立つ」がん情報をつくり、全国の図書館などにお届けするキャンペーンを行っています。ぜひご協力ください。

尼崎市保健所 健康増進課
〒660-0052
尼崎市七松町1丁目3番1-502号
フェスタ立花南館5階
TEL 06-4869-3033
FAX 06-4869-3049

発行：国立がん研究センターがん対策研究所 2026年3月
協力：厚生労働行政推進調査事業費補助金「検診効果の最大化に資する、職域を加えた新たながん検診精度管理手法に関する研究」班
国立がん研究センター研究開発費「働く世代におけるがん検診の適切な情報提供に関する研究」班

※<市区町村の住民検診を受けられた方へ>

がん検診の精度管理のため、精密検査の結果は市区町村へ報告されます。また最初に受診した医療機関と異なる医療機関で精密検査を受けた場合は、最初に受診した医療機関にも後日精密検査結果が共有されます。

肺がん検診を
これから受ける方、
受けた方へ



肺がん検診を受ける前に 知っておくこと

肺がんはわが国のがんによる死亡原因の上位に位置するがんです。国が推奨している肺がん検診（肺のX線検査）は「死亡率を減少させることが科学的に証明された」有効な検診です。早期発見、治療で大切な命を守るために、40歳以上の方は毎年、繰り返し検診を受診し、「要精密検査」という結果を受け取った場合には必ず精密検査を受けるようにしてください。

すべての検診には「不利益」があります。がんは発生してから一定の大きさになるまでは発見できませんし、検査では見つけにくいがんもありますので、すべてのがんががん検診で見つかるわけではありません。また、がんでなくても「要精密検査」と判定されたり、放置しても死に至らないがんが見つかったために、不必要な治療を受けなければならない場合もあります。がん検診の利益（がんで亡くなることを防ぐ）と不利益のバランスの観点から、このリーフレットにある受診年齢、受診間隔、検査項目を守りましょう。

詳細はこちらをご覧ください。
https://ganjoho.jp/public/pre_scr/screening/about_scr01.html



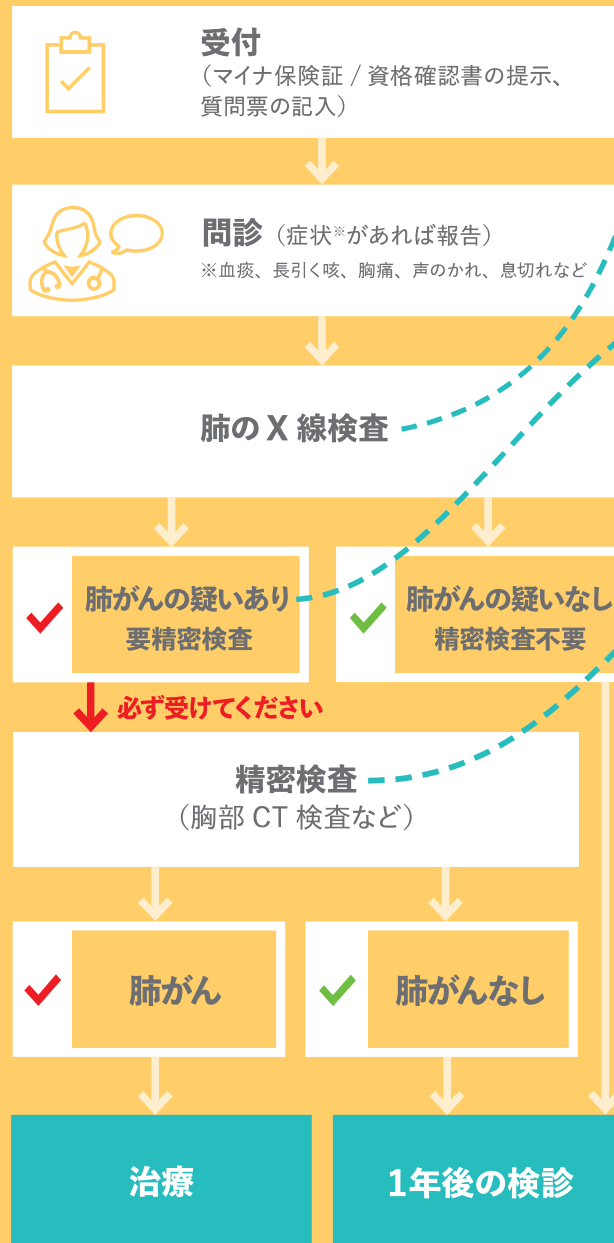
喫煙と肺



喫煙者は非喫煙者と比べて**男性で約4倍、女性では約3倍肺がんになりやすく**、喫煙を始めた年齢が若く、喫煙量が多いほどそのリスクが高くなります。**受動喫煙（周囲に流れるたばこの煙を吸うこと）も肺がんのリスクを2~3割程度高めます。**禁煙によってご自身と周りの人の健康な肺を守りましょう。

出典：「国立がん研究センターがん情報サービス」
https://ganjoho.jp/public/cancer/lung/prevention_screening.html

肺がん検診の流れ



肺のX線検査

胸のX線撮影を行います。全体を写すため、大きく息を吸い込んでしばらく止めて撮影します。

- 放射線被ばくによる健康被害はほとんどないとされています。



肺のX線検査

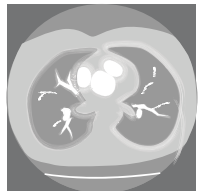
「要精密検査」の結果なら必ず精密検査を受診

肺がんであっても症状が出ないことはよくあります。「症状がないから大丈夫」などと自己判断せず、必ず精密検査を受けてください。

精密検査は胸部CT検査など

胸部CT検査

肺の断面図を撮影し、病変が疑われた部位を詳しく調べます。その結果、必要と判断された場合には、組織や細胞を採取する検査などを行い、肺がんかどうかを診断します。



CT スキャン

40歳になってから、1年に1回、胸部X線検査を繰り返し受けることで、肺がんで亡くなることを防ぐことができます。

肺がんの中には急速に進行するがんもあります。早期発見のために必ず毎年、繰り返し検診を受けてください。血痰、長引く咳、胸痛、声のかれ、息切れなどの症状がある場合には次の検診を待たずに医療機関を受診してください。