

# 尼崎市立幼稚園で遊ぶを通して学ぶことで育つ2つの力

“自分で考えて行動する力”“人と関わる力”を培うことで  
「後伸びする力」、「生きる力」の基礎を育みます。

## 自分で考えて行動する力

## 人と関わる力

### 自分で身の回りのことをする力

生活に必要な習慣や態度が身に付き、  
自分のことを自分でしようとする気持ちが育ちます。



### やり遂げる力

自分の目標に向かって挑戦する意欲、繰り返し  
取り組む力、諦めずに根気よく取り組む力が育ちます。



### 自分からものごとに関わる力

面白そう、やってみたいと興味や関心をもち、  
主体的にものごとに関わる力が育ちます。



### 思考力の芽生え

考え、試し、工夫し、様々なものと関わって遊ぶことで、  
思考力の芽生えにつながります。



### 地域とのつながり

地域に出掛けたり、  
地域の方と交流した  
りして、地域とのつ  
ながりを大切にしてい  
ます。



### 就学前教育施設との交流

就学前の幼児同士の交  
流、教師や保育士と学  
び合いをしながら就学  
前の子どもたちを育て  
ていきます。



### 小学校との交流・接続

幼稚園児と小学校の児童との交流や  
教師間の連携、施設の相互利用を図り、  
幼稚園での学びや育ちを、小学校へ  
つなげていきます。



### 言葉で伝える&伝え合う力

自分の思いや考えを言葉で相手に分かるように  
話したり、相手の話を聞いたりする力が育ちます。



### 共に育ち合う力

一人一人の思いや考え、気持ちに寄り添いながら、  
自分や友達のことを大切にする気持ち、それぞれの  
よさや違いを認め合い、共に育つ力が育ちます。



### 人とものごとをすすめる力

友達と関わる中で、互いの思いや考えなどを共有し、共通の目的に向かって考えたり、  
工夫したり、協力したりして、やり遂げる喜びを味わい、人と関わる力の基礎が育ちます。



幼児期の終わりまでに  
育ってほしい姿

健康な  
心と体

自立心

協同性

道徳性・  
規範意識の  
芽生え

社会生活との  
関わり

思考力の  
芽生え

自然との  
関わり・  
生命尊重

数量や図形、  
標識や文字など  
への関心・感覚

言葉による  
伝え合い

豊かな  
感性と表現

幼稚園で遊びを通して学び培った力が小学校以降の生活や学習の土台となっています。

## 尼崎市立幼稚園の1日の流れ

8:30



### 登園

「おはようございます!」  
親子で元気に登園します。



9:00



### 自分で選んでする遊び

「これがしたい!」「やってみよう」自分で  
やりたいことを見付けて遊びます。



10:30頃

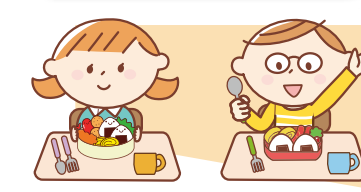


### クラスでの活動

「みんなで遊ぶと楽しいね」  
先生や友達と一緒に、  
体を動かしたり絵を描いたり  
歌を歌ったりして遊びます。



12:00



### お弁当

「おいしいね」お家の人の  
手作りのお弁当を  
みんなと一緒に食べます。



13:00



### 自分で選んでする遊び

### クラスでの活動

### 絵本の読み聞かせ

「今日は何の絵本かな?」ゆったりとお話の世界へ。



14:30



### 降園

毎日、お家の方と先生が顔を合わせるので、  
子どもの様子を聞いたり、  
気軽に相談したりすることができます。



### 預かり保育

(希望者のみ)

