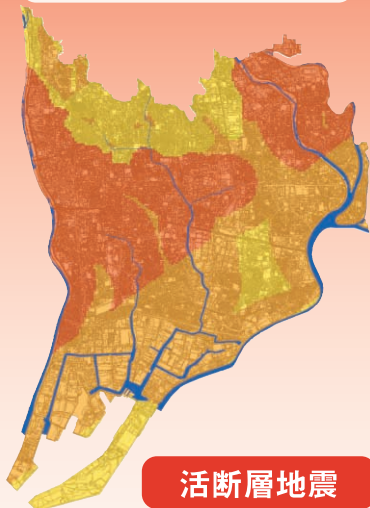


揺れやすさマップの作成手順

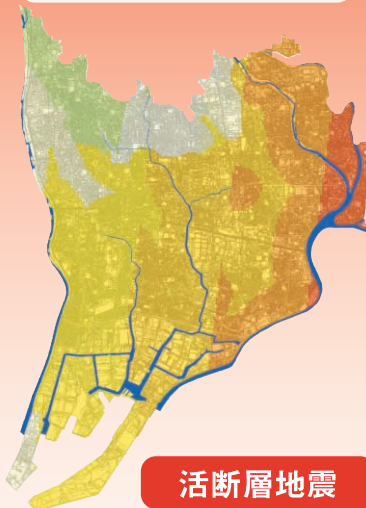


六甲・淡路島断層帯地震



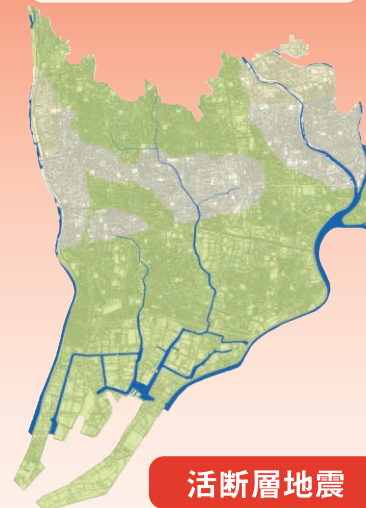
活断層地震

上町断層帯地震



活断層地震

有馬-高槻断層帯地震

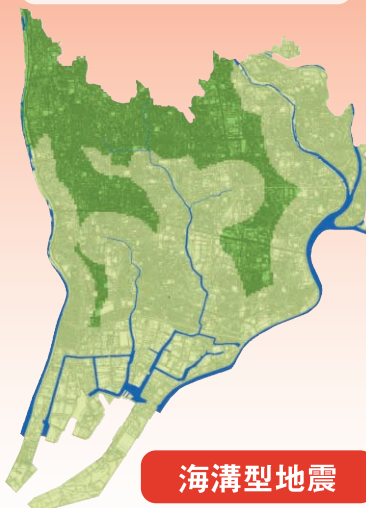


活断層地震

各想定地震の震度の推計

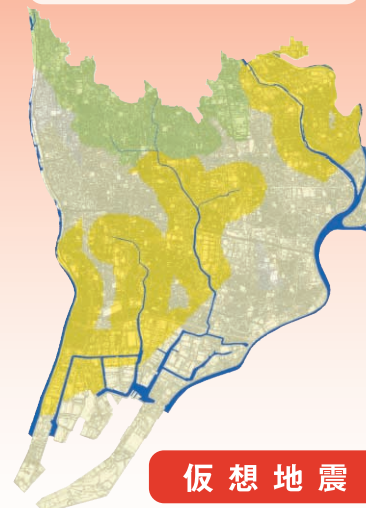
重ね合わせ

東南海・南海地震



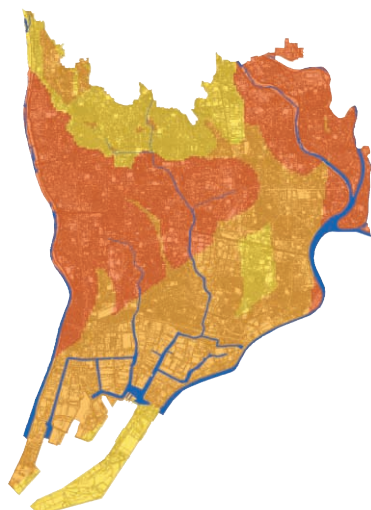
海溝型地震

市内直下型地震

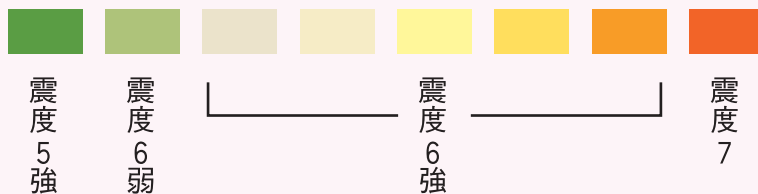


仮想地震

揺れやすさマップ



揺れやすさマップの凡例



作成手順

市域の地形や地盤条件、ならびに各想定地震の断層からの距離のデータを用いて、50m四方のエリアごとに、想定される震度を推計し、それらを重ね合わせて各地域の震度の最大をとった、揺れやすさマップを作成しました。