



平成 30 年度 Vol.1

防災対策 情報便

発行日	平成 30 年 4 月 27 日
発行元	災 害 対 策 課
所属長	課 長 福 田 大 樹
電 話	06 - 6489 - 6165

1 新たに9地域が防災マップを作成しました。

市内 9 の自主防災会の皆様により、災害時に役立つ施設、危険な施設・場所等を実際にまちを歩いて調査して、地図上に表示した防災マップが完成しました。

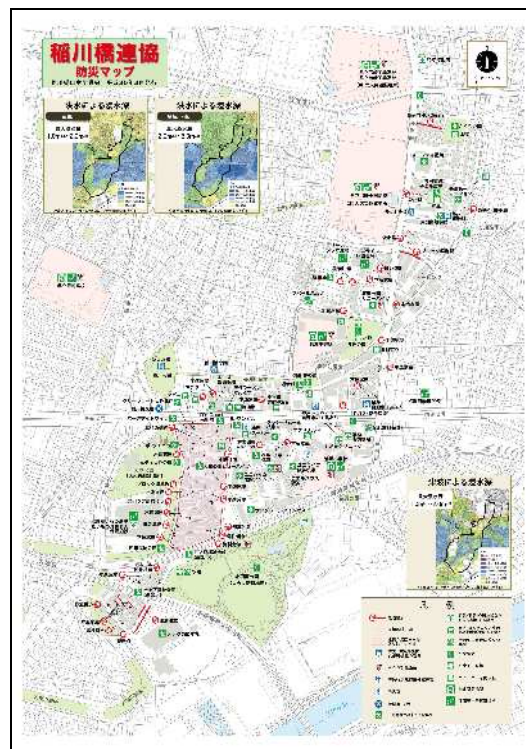
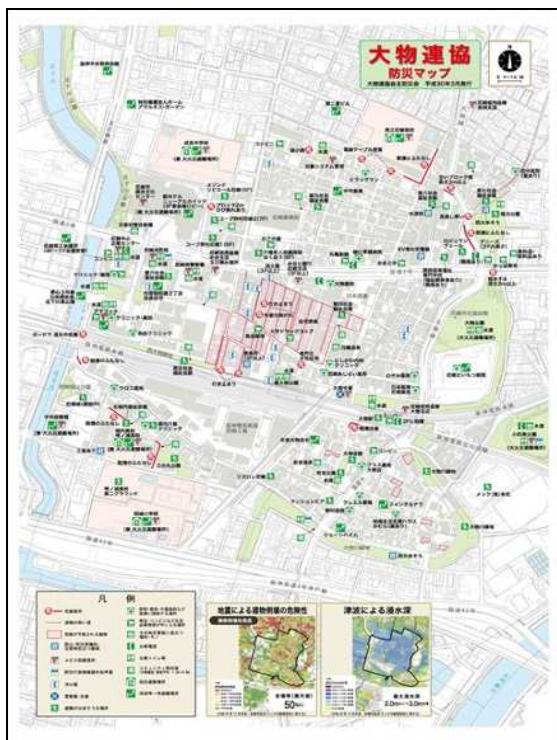
今後、それぞれの地域で避難経路の確認や訓練など、災害への備えとしてご活用いただき、地域防災力の向上にお役立てください。

災害対策課は、今年度も引き続き地域の防災マップ作りについて、アドバイザーの派遣、まち歩きの実施等、地域の取組への支援を実施してまいります。

平成 29 年度に防災マップを作成された自主防災会

大物連協自主防災会	東自主防災会
稲川橋自主防災会	浜田自主防災会
杭瀬団地連協自主防災会	園田北自主防災会
常光寺自主防災会	園和自主防災会
大庄中央連協自主防災会	

【完成した防災マップ】



2 市内30か所の学校周辺に誘導板を設置しました。

平成29年度は、指定避難場所と津波等一時避難場所を兼ねる市内66か所の公立の小・中・高等学校のうち、主に河川沿い及び臨海部を中心とした30か所の学校周辺に誘導板を設置しました。

これは、市民や地理に不案内な人に対し避難場所について意識付けを行うと共に、災害時の円滑な避難行動が行えるように設置したもので、その学校がどんな避難場所であるかや、外国人にも理解しやすいよう、外国語による表記も行っていきます。

今後は、残る学校周辺についても設置していく予定です。



誘導板の例(清和小学校)



園田南小学校周辺に設置した誘導板

3 防災行政無線を拡充設置しました。

防災行政無線の屋外拡声器について平成29年度は、津波の危険性等が高い海拔ゼロメートル地帯又は河川付近の居住地域に、屋外拡声器3基を新設しました。

屋外拡声器については、市民の皆様への情報伝達手段のひとつとして防災情報が迅速に伝達できるよう、今年度も引き続き拡充設置していきます。



小園中学校に設置した屋外拡声器



西武庫公園に設置した屋外拡声器

これによって、現在の屋外拡声器の設置状況は、次の36か所となっています。

市役所、防災センター、開明中公園、東部浄化センター、築地公園、五合橋、大物川緑地、小田支所、東消防署、東消防署常光寺出張所、今福公園、宮前公園、小田南公園、西川中継ポンプ場、大庄支所、西消防署、西消防署大庄出張所、大庄中継ポンプ場、道意公園、元浜西公園、大庄西町、成文公園、立花支所、北部防災センター、武庫支所本館、武庫北小学校、武庫南小学校、園田支所、園田東小学校、北消防署塚口出張所、北消防署園田分署、戸の内公園、額田公園、小園中学校、稲葉荘、西武庫公園

(注)下線部分は平成29年度設置

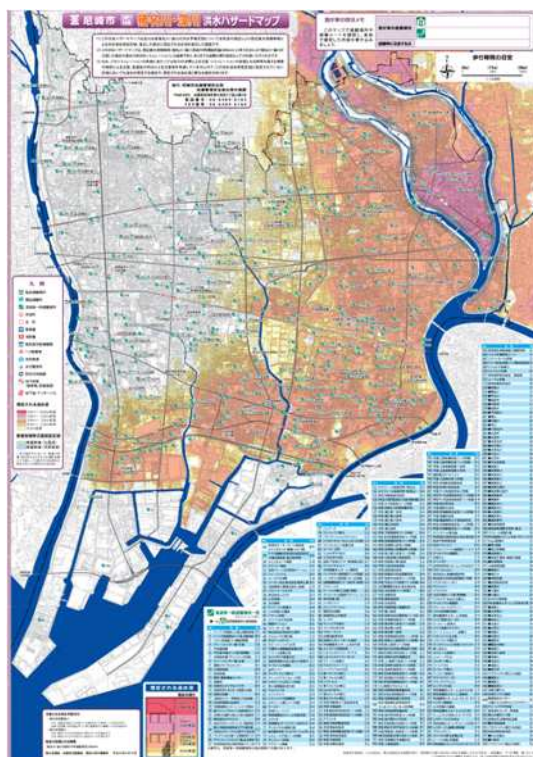
4 猪名川・藻川の洪水ハザードマップを更新しました。

洪水ハザードマップは、河川が決壊したときに想定される浸水範囲と浸水深等を示したものです。平成27年の水防法改正を踏まえて猪名川河川事務所が本市域を含む「猪名川・藻川にかかる浸水想定区域」を見直しました。

今回、それに伴い本市の洪水ハザードマップにつきましても、猪名川・藻川にかかる洪水ハザードマップについては、想定最大規模降雨による洪水ハザードマップとして更新を行いました。

詳しくはホームページをご覧ください。

http://www.city.amagasaki.hyogo.jp/kurashi/bosai_syobo/hazardmap/index.html



猪名川・藻川洪水ハザードマップ

5 猪名川・藻川の洪水情報が緊急速報(エリア)メールで配信されます。

平成30年5月1日から、猪名川・藻川で河川氾濫のおそれのある情報と河川氾濫が発生した情報を、国土交通省猪名川河川事務所から携帯電話やスマートフォンへ配信する緊急速報(エリア)メールが尼崎市においても開始されます。自主的な避難などに活用ください。

詳しくは、次の国土交通省近畿地方整備局のページをご覧ください。

<http://www.kkr.mlit.go.jp/news/top/press/2018/ol9a8v00000n6e0-att/180403-1kinkyuu.pdf>



6 今年度も気仙沼市へ職員を派遣しています。

平成30年度派遣状況 (H30.4.27 現在)

建設部都市計画課土地区画整理室：2名(土木職)

建設部下水道課：1名(土木職)

派遣期間・・・平成30年4月1日～平成31年3月31日

以上