

尼崎市 武庫川 洪水災害予測図

- (1) 这张图标识了，当达到超出水防法规定的预测最大规模降雨量时，武库川水系武库川的洪水预报区域以及水位周边区域的洪水泛滥区域以及泛滥之后的预期水深。
- (2) 这张图显示了，预测超过最大规模降雨量(武库川流域的24小时平均总降雨量511mm)引起武库川洪水泛滥时的模拟泛滥状况，可以参考该图采取相应的避难措施。
- (3) 另外，在进行该模拟时，并没有考虑到支川的决堤引起的泛滥，超过模拟规模的降雨引起的泛滥，风暴雨以及因内水而导致的泛滥等，因此，即使在未被指定为洪水泛滥区域的区域，也有发生洪水泛滥的情况。

発行: 尼崎市危機管理安全局 危機管理安全部 災害対策科
〒660-8501 兵庫県尼崎市東七松町1丁目23番1号
電話番号: 06-6489-6165 传真号码: 06-6489-6166

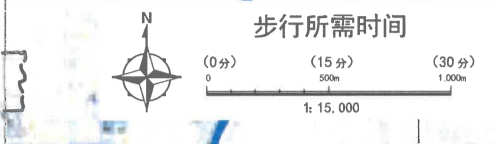
我家的防灾备忘录

根据这张图确认避难场所以及避难路线，并与家庭成员确认后，记入备忘录。

我家的避难场所

- 指定避难场所
- 福祉避难场所
- 海啸等临时避难场所
- 市政府
- 支所
- 警察局
- 消防局
- 急救指示医疗机构
- 直升飞机降落地点
- 防洪仓库
- 水位观测站
- 市政府防灾无线广播
- 地下街等(停车场, 商业设施)
- 地下通道

避难时的注意事项



- ### 图例
- 指定避难场所
 - 福祉避难场所
 - 海啸等临时避难场所
 - 市政府
 - 支所
 - 警察局
 - 消防局
 - 急救指示医疗机构
 - 直升飞机降落地点
 - 防洪仓库
 - 水位观测站
 - 市政府防灾无线广播
 - 地下街等(停车场, 商业设施)
 - 地下通道
 - 预测淹没的深度
 - 房屋倒塌等泛滥区域

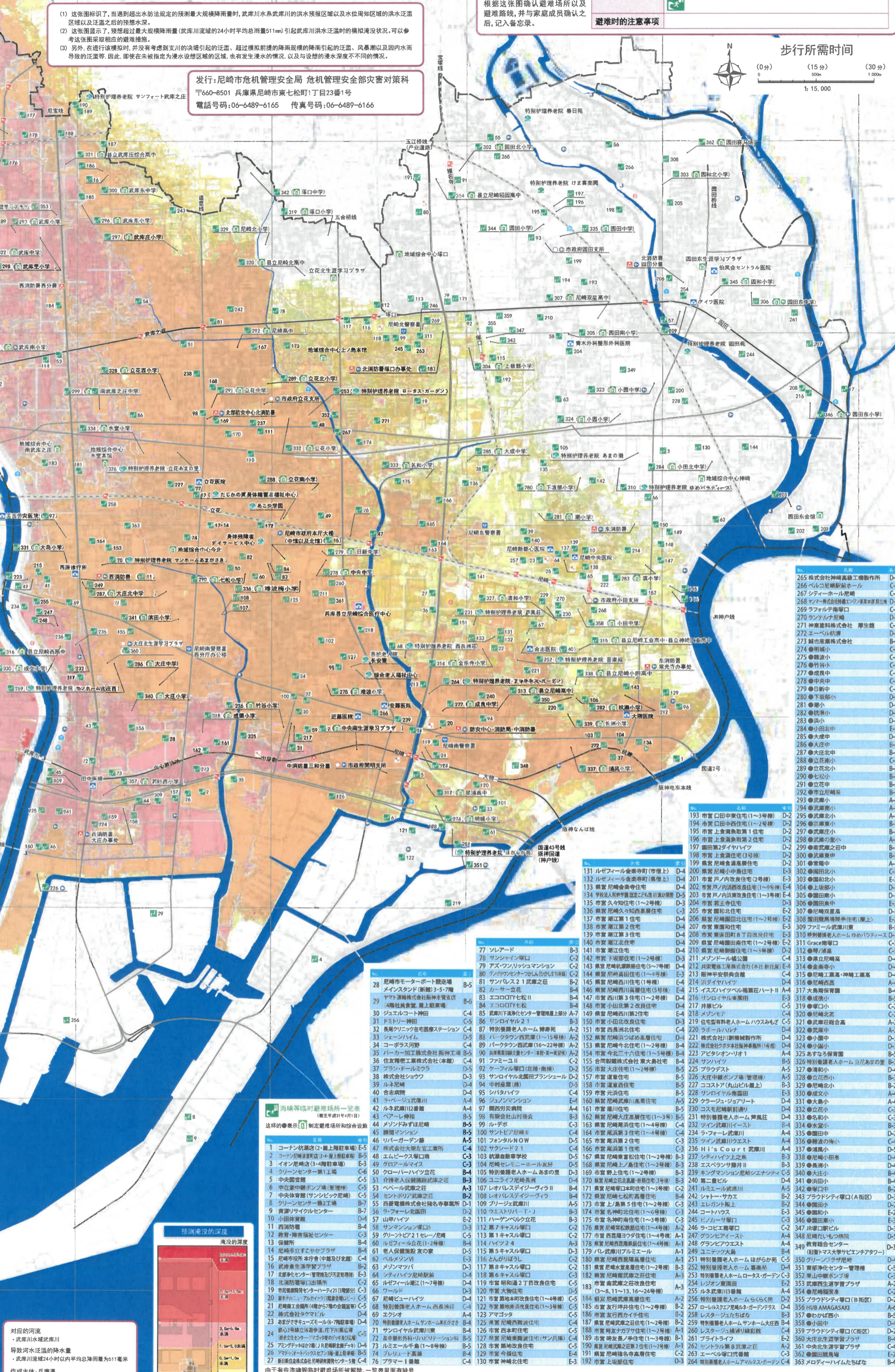
预测淹没的深度

- 10.0m~70.0m未测
- 5.0m~10.0m未测
- 3.0m~5.0m未测
- 1.0m~3.0m未测
- 0.5m~1.0m未测
- 0.5m未测

房屋倒塌等泛滥区域

- 房屋倒塌(泛滥)
- 房屋倒塌(河岸侵蚀)

在一定的条件下，由于防堤决口造成河水严重泛滥或者河岸侵蚀，预测可能出现房屋倒塌和流失的地区。



对应的河流: 武库川水系武库川
导致河水泛滥的降水量: 武库川流域24小时平均总降雨量为511毫米
作成主体: 兵庫県
指定日期: 平成30年6月8日

- ### 指定避难场所一览表
- | 名称 | 住所 | 名称 | 住所 |
|------------------|-----------|----------------|-----------|
| 1 尼崎市市民センター(新館) | 尼崎市大庄1-1 | 101 尼崎市立立花南小学校 | 尼崎市立花南1-1 |
| 2 尼崎市市民センター(旧館) | 尼崎市大庄1-2 | 102 尼崎市立立花北小学校 | 尼崎市立花北1-1 |
| 3 尼崎市市民センター(旧館) | 尼崎市大庄1-3 | 103 尼崎市立立花南小学校 | 尼崎市立花南1-2 |
| 4 尼崎市市民センター(旧館) | 尼崎市大庄1-4 | 104 尼崎市立立花北小学校 | 尼崎市立花北1-2 |
| 5 尼崎市市民センター(旧館) | 尼崎市大庄1-5 | 105 尼崎市立立花南小学校 | 尼崎市立花南1-3 |
| 6 尼崎市市民センター(旧館) | 尼崎市大庄1-6 | 106 尼崎市立立花北小学校 | 尼崎市立花北1-3 |
| 7 尼崎市市民センター(旧館) | 尼崎市大庄1-7 | 107 尼崎市立立花南小学校 | 尼崎市立花南1-4 |
| 8 尼崎市市民センター(旧館) | 尼崎市大庄1-8 | 108 尼崎市立立花北小学校 | 尼崎市立花北1-4 |
| 9 尼崎市市民センター(旧館) | 尼崎市大庄1-9 | 109 尼崎市立立花南小学校 | 尼崎市立花南1-5 |
| 10 尼崎市市民センター(旧館) | 尼崎市大庄1-10 | 110 尼崎市立立花北小学校 | 尼崎市立花北1-5 |