

请在地区内致力防灾工作（共助）

在发生大规模灾害时，由于交通中断及火灾等影响，可能会出现消防及警察等公共机关无法充分应对的情况。在这种情况下，邻近地区的居民们互相帮助，尽量减轻伤亡则显得尤为重要。因此请大家积极主动地参加防灾组织，共同建设一个抗灾强市吧。

另外，为了在发生灾害时保护需要帮助的老年人、孕妇、残疾人、伤病者以及外国人等，请地区的居民同心协力共同援助。

有身体障碍的人



支援者……

- 上楼梯时，需要两个人以上帮助。
- 上楼梯（上坡）时朝前，下楼梯（下坡）时朝后移动。

有听力障碍的人



支援者……

- 讲话时摆正口型，让对方容易理解。
- 用手语、笔谈、打手势等方法传达正确的信息。

有视力障碍的人



支援者……

- 发生灾害时，打招呼后传达信息。
- 在诱导时避免触摸到拿手杖的手，让对方轻轻扶着支援者的胳膊肘附近领先半步缓慢步行。

所谓自主防灾组织

是本着“自己居住的地区由自己来保护”的想法，从事为了预防以及减轻在发生灾害时的受灾灾情活动的组织。

自主防灾的主要组成

- 举办防灾讲座
- 实施防灾避难训练
- 制作灾害福祉地图等



简易担架操作训练（尼崎汽艇比赛场）



防灾进修（东消防署）



链锯操作训练（金乐寺北公园）



烧饭赈济灾民的训练

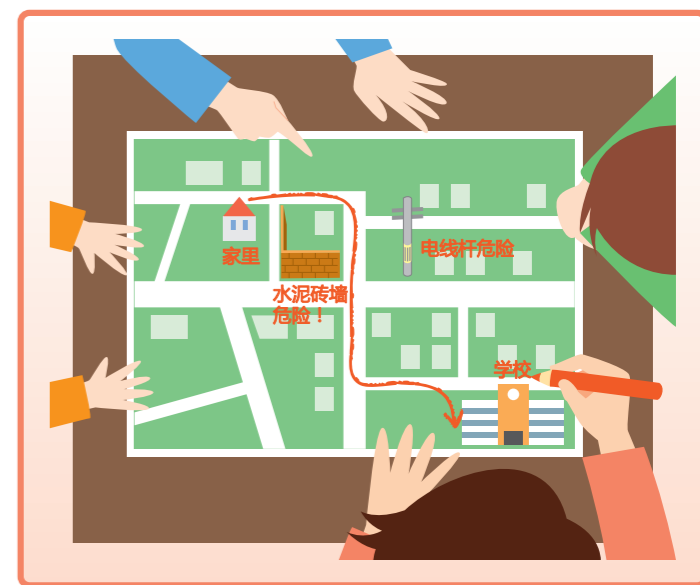


消防训练（水消防器）



利用起震车体验地震

各种灾害预测紧急避难地图的活用方法



口袋内装有灾害预测紧急避难地图。请确认口袋背面记载的灾害预测紧急避难地图的有效利用方法，家庭成员以及地区居民共同商讨以防万一发生灾害时能够安全避难。

- 内水灾害预测紧急避难地图（下水道溢水引起浸水的情况下）
- 洪水灾害预测紧急避难地图（河川决堤引起浸水的情况下）
- 高潮灾害预测紧急避难地图（因高潮引起浸水的情况下）
- 海啸灾害预测紧急避难地图（因南海海沟巨大地震引发海啸而引起浸水的情况下）