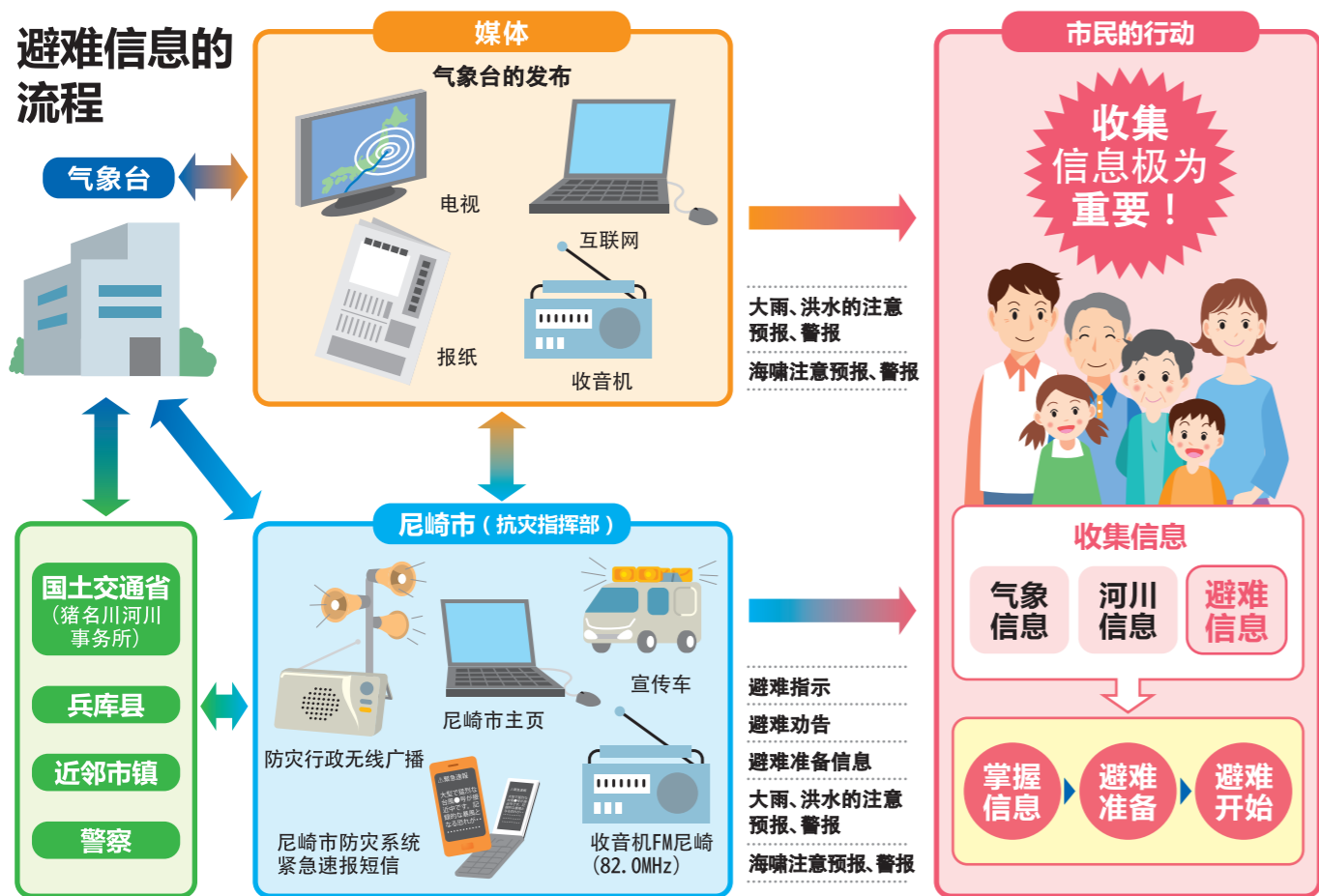


## 4-1 请确认灾害信息的发布窗口

在有发生灾害危险或者有必要避难的情况下，各种相关机关会发布避难时有用的信息。请了解各种信息的意思，在发生紧急状况时力争及早进行避难。



### 尼崎市发布避难信息

市政府在判断有发生灾害危险、有必要避难时，会分3个阶段发布避难信息，通过防灾行政无线广播以及宣传车、往手机发紧急速报短信等方式通知市民。

在避难信息发布之前，请自主判断努力做到及早避难。

| 种类            | 状况  | 大家应该采取的行动                          |
|---------------|---|------------------------------------|
| <b>避难指示</b>   | 判断为处于紧迫状况、由自然灾害带来人身伤亡的可能性极高的状态，或者已经发生人身伤亡的状态。 | 请根据灾害种类立即前往相应避难场所避难。               |
| <b>避难劝告</b>   | 由自然灾害带来人身伤亡的可能性明显高涨状态。                        | 请根据灾害种类开始前往相应避难场所避难。               |
| <b>避难准备信息</b> | 由自然灾害带来人身伤亡的可能性高涨状态。                          | 老年人、幼儿、残疾人等避难需要更多的时间，请及早开始自主的避难行动。 |

危险度：高 (High) 到低 (Low)

## 请确认灾害信息的发布窗口

有关灾害信息可以通过网络确认。还可以确认到灾害预测紧急避难地图以及自主避难有用的信息，为了以防万一请有效利用。

### 尼崎市的防灾信息

告知对广大市民有益的防灾信息以及防灾相关活动等。

**请登录尼崎市的防灾网络**  
通过登录尼崎市防灾网络，可以阅览尼崎市防灾信息的手机版以及享受短信服务。

**登录方法**  
amagasaki@bosai.net  
发邮件或者通过QR号码登录

**主页**  
<http://www.city.amagasaki.hyogo.jp/>

**Facebook** <https://www.facebook.com/amagasaki.bousai>

**Twitter** [https://twitter.com/ama\\_hajimail](https://twitter.com/ama_hajimail)

**LINE@** LINE ID: @amagasaki

|  |                              |   |
|--|------------------------------|---|
| <b>兵库县内的防灾信息 ... 兵库县防灾信息</b>           | 避难信息、灾害信息、避难所开设信息、气象信息/地震信息等 | <a href="http://web.bosai.pref.hyogo.lg.jp/public/">http://web.bosai.pref.hyogo.lg.jp/public/</a> |
| <b>地域的风水灾害对策信息 ... 兵库县CG灾害预测紧急避难地图</b> | 防灾学习情报以及河川的实时信息、实况转播信息等      | <a href="http://www.hazardmap.pref.hyogo.jp/">http://www.hazardmap.pref.hyogo.jp/</a>             |
| <b>气象信息 ... 气象厅</b>                    | 气象信息以及警报·注意预报等               | <a href="http://www.jma.go.jp/jma/index.html">http://www.jma.go.jp/jma/index.html</a>             |

**通过电视可以确认防灾信息**  
利用地上波数码放送(d按钮)可以确认气象信息以及河川水位信息等防灾信息。请利用自家的电视确认，并在灾害发生时有效利用。

### 伴随大雨等时尼崎市的灾害联络地址

为了在灾害发生后迅速应付受灾状况，如下通知联系地址，请协助提供信息。

|  |   |
|--|---|
| 【平日】上午8点30分至下午7点<br>【星期六·星期日·节假日】上午9点至下午5点 | <b>尼崎市呼叫中心</b><br>针对咨询内容进行回答外，并介绍负责部门。<br>电话号码：06-6375-5639 传真号码：06-6375-5625 |
| 上述以外时间                                     | <b>尼崎市政府 夜间专用号码</b><br>原则上将咨询内容转达给负责部门。<br>电话号码：06-6489-6900                  |

直接打往负责部门的电话，根据灾害等的状况，请拨打下一个部门。  
(请谅解在发生灾害时，电话有很难接通的可能)

| 受害等内容                            | 负责部门         | 电话号码         |
|----------------------------------|--------------|--------------|
| 防灾对策一般                           | 防灾对策课        | 06-6489-6165 |
| 负伤                               | 消防局          | 没有局号 119     |
| 道路浸水，侧沟堵塞                        | 道路维修担当       | 06-6422-5034 |
| 河川·水渠溢水的时候                       | 河港·21世纪森林推进课 | 06-6489-6498 |
| 窨井盖的四处飞散、鼓出、窨井盖周围溢水、下水道管水往房屋内逆流等 | 下水道部建设课      | 06-6489-6562 |
| 树木被刮倒(道路上)                       | 道路维修担当       | 06-6422-5034 |
| 树木被刮倒(公园内)                       | 公园课          | 06-6489-6531 |